

# ŽUVŲ TYRIMAI PAVIRŠINIUOSE VANDENS TELKINIUOSE

*T. Virbickas. Gamtos tyrimų centro Ekologijos institutas*



Vykdytojas: Gamtos tyrimų centras

Partneriai: Klaipėdos universitetas, Lietuvos hidrobiologų draugija

# I. Žuvų tyrimai paviršiniuose telkiniuose ir jų ekologinės būklės įvertinimas pagal ichtiofaunos rodiklius.

- *valstybinio monitoringo vietose tiriamos visų rūšių žuvys, nustatomi žuvų bendrijas charakterizuojantys rodikliai, apskaičiuojami Lietuvos upių ir ežerų žuvų indeksai, nustatoma telkinių ekologinė būklė (LPVT ir DVT - ekologinis potencialas).*
- *registruojama informacija apie vandens telkinių hidromorfologines charakteristikas;*
- *renkama informacija apie ankstesniu laikotarpiu matuotas ar sumodeliuotas bendrųjų fizikinių-cheminių rodiklių vertes;*
- *nustatomos priežastys, lėmusios telkinių neatitikimą geros ekologinės būklės (potencialo) kriterijams pagal žuvų rodiklius.*

## II. Praeivių žuvų populiacijų būklės Lietuvos vandens telkiniuose

**įvertinimas** (darbo vadovas – GTC . vyr. m. d. V. Kesminas)

- *lašišinių praeivių žuvų – lašišų ir šlakių populiacijų būklės monitoringas; vykdomas tik tose upėse (ir upių vietose), kurios yra tinkamos šių žuvų gyvensenai;*
- *tikslas – stebėti (1) neršto intensyvumo, (2) jauniklių gausumo, (3) rituolių skaičiaus dinamiką ir įvertinti (4) žuvitakių efektyvumą bei (5) įžuvinimo dirbtinai išveistais jaunikliais efektyvumą.*
- *informacija apie tyrimų rezultatus teikiama ICES - WGBAST (The International Council for the Exploration of the Sea - Working Group for Baltic Salmon and Sea trout). Pastarojoje modeliuojama visos Baltijos jūros lašišų ir šlakių populiacijų būklė bei paskirstomos verslinės žvejybos jūroje kvotos (proporcingai kiekvienos šalies upėse generuojamos rituolių produkcijos dydžiui).*



# I. Žuvų tyrimai paviršiniuose telkiniuose ir jų ekologinės būklės įvertinimas pagal ichtiofaunos rodiklius.

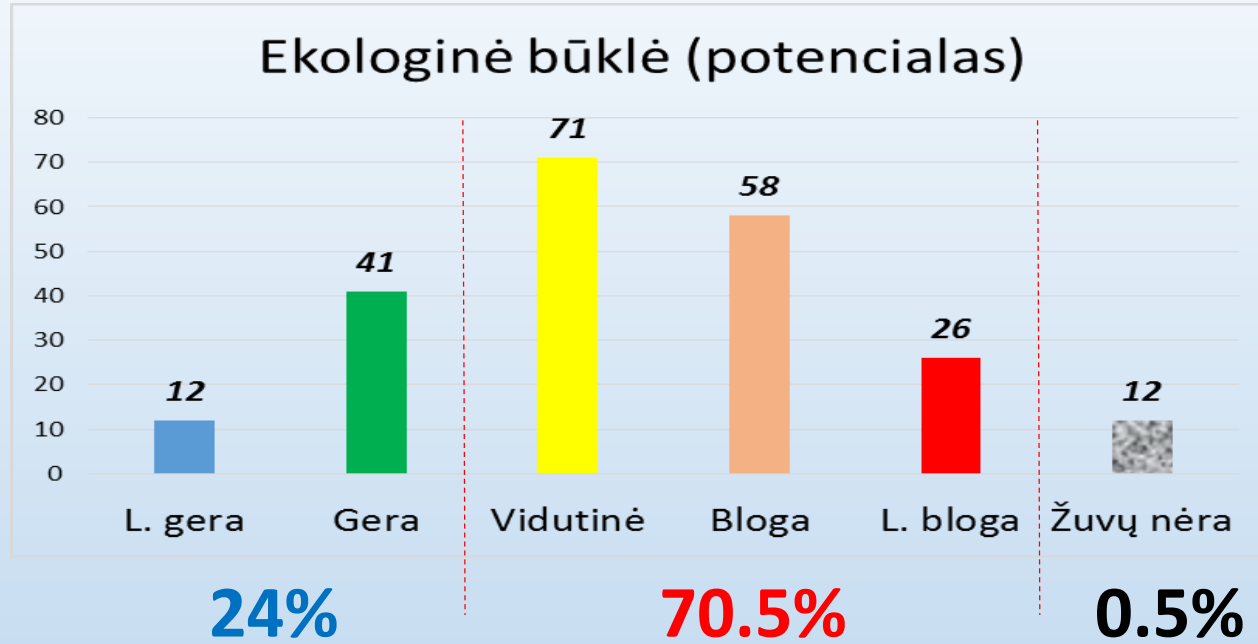
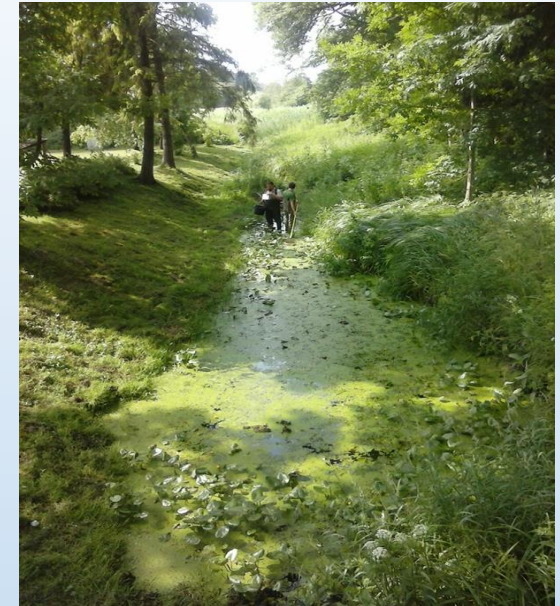
- 2015 m. tyrimai vykdyti 220 upių vietų, 77 ežeruose ir 15 tvenkinių.
- Upėse – elektros žūklės aparatas, ežeruose ir tvenkiniuose – selektyvūs statomieji tinklai.
- Tyrimų metu aptiktos 42 rūšių žuvys ir nėgės, t.y. beveik visos rūšys, aptinkamos Lietuvos vidaus vandens telkiniuose: ežeruose – 21 rūšis, tvenkiniuose – 18 rūšių, upėse – 38 rūšys.





# UPĖS

Mituva (ž. Skapiškio)



Armena (ž. užtvankos)

Snietala (Ambručiai)

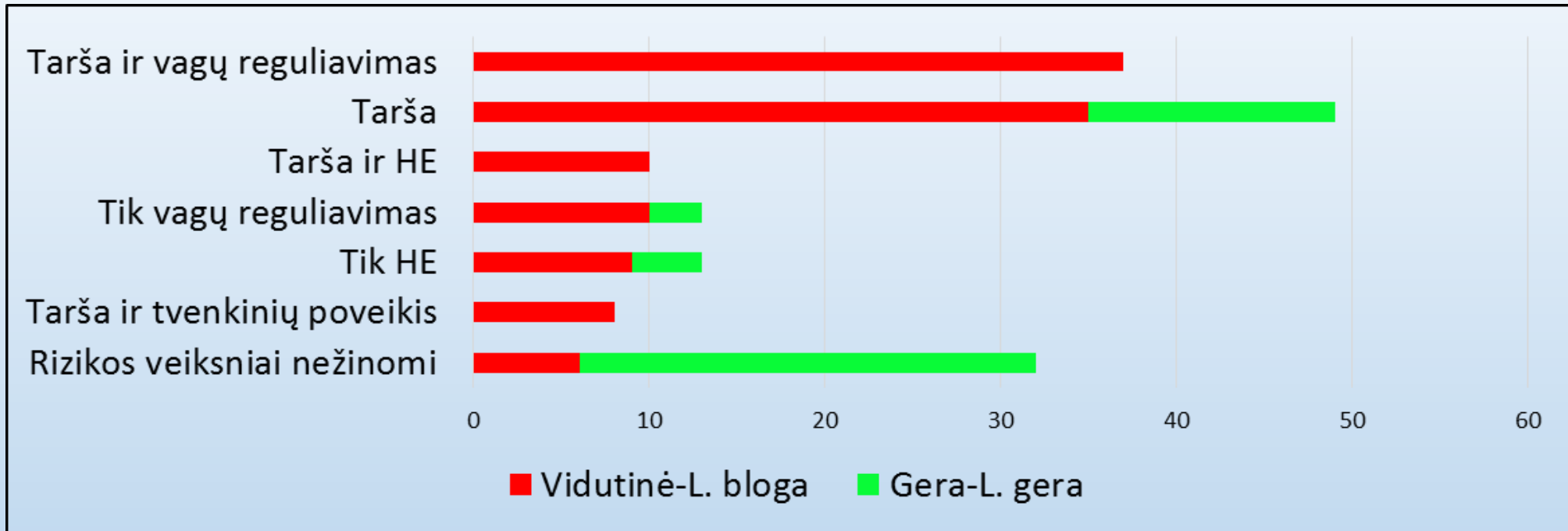
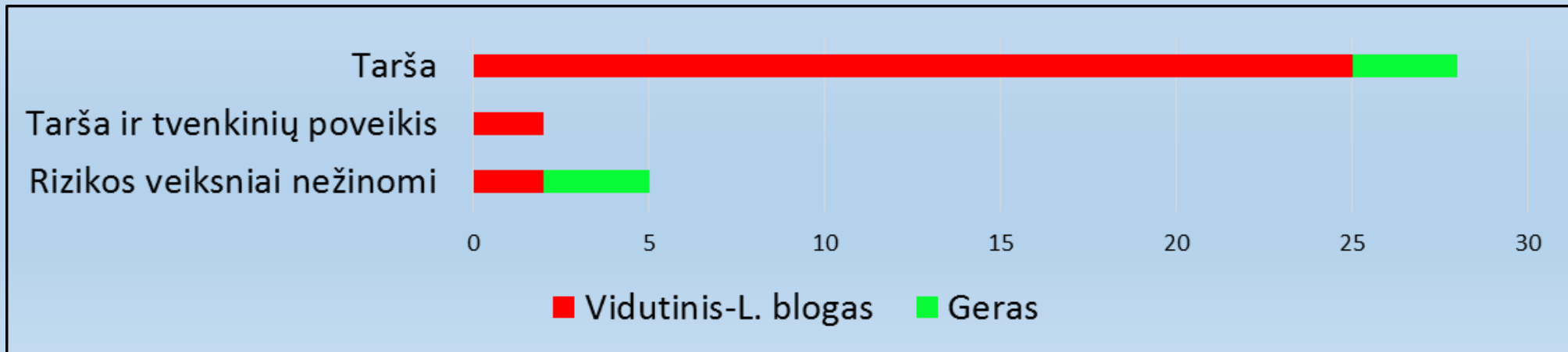


Juoda (ž. Anitavos)

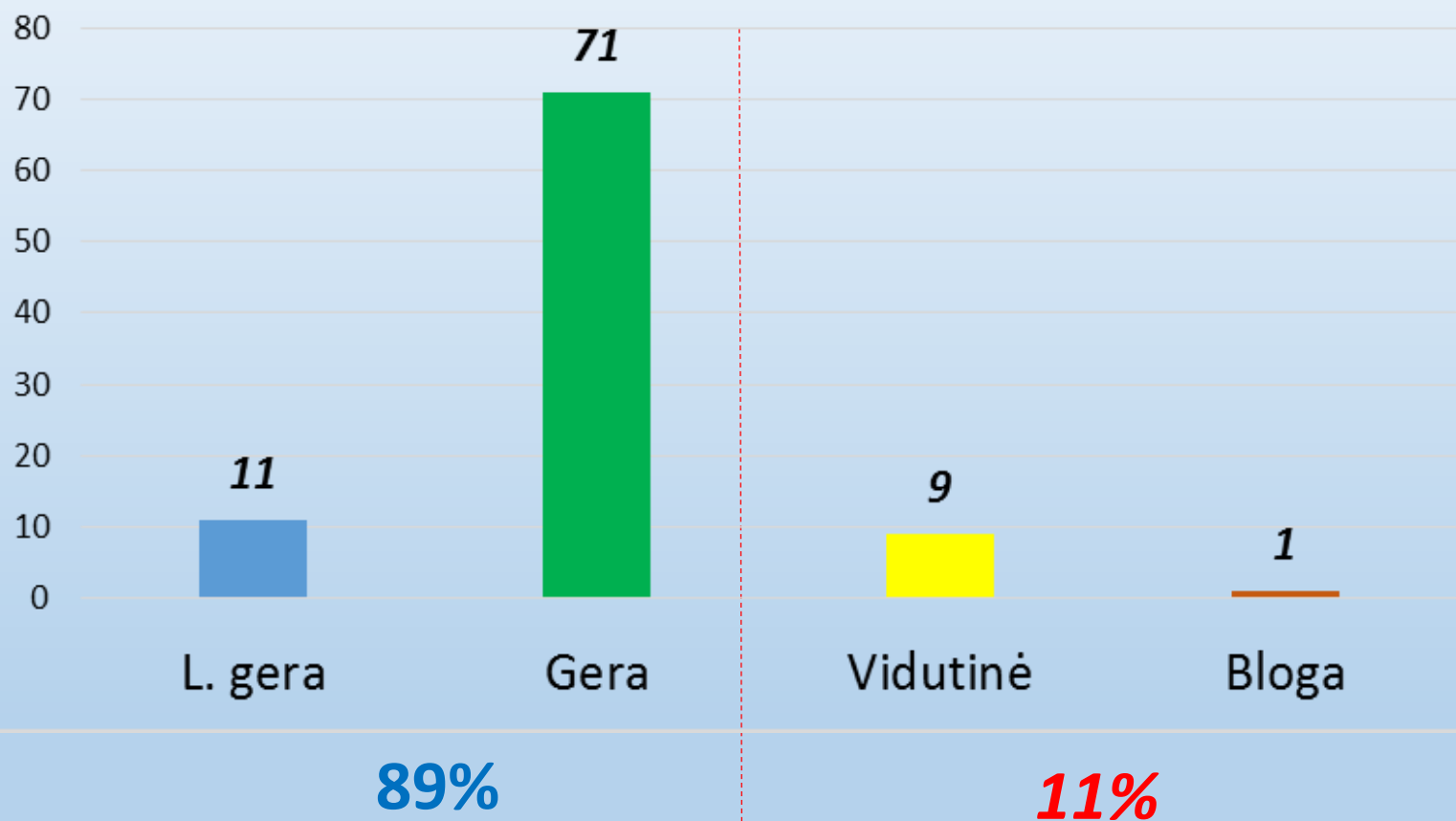


## RIZIKOS VEIKSNIAI

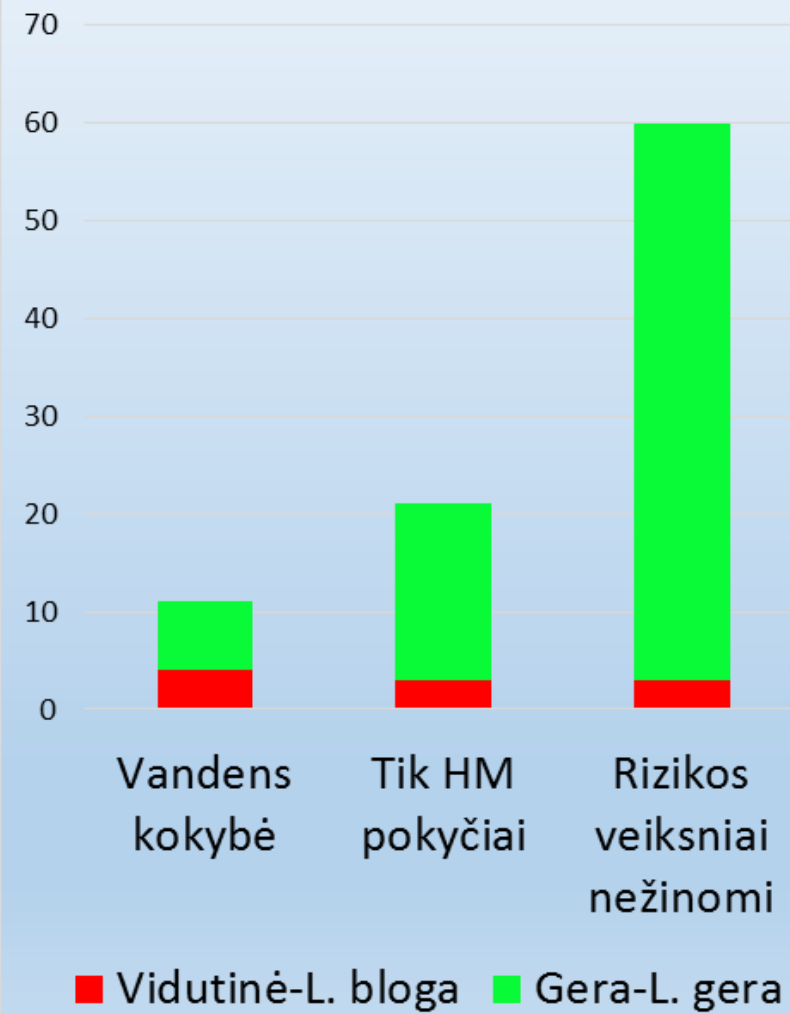
Upės:

Upių kategorijos  
LPVT ir DVT:

## Ekologinė būklė (potencialas)



## Rizikos veiksniai

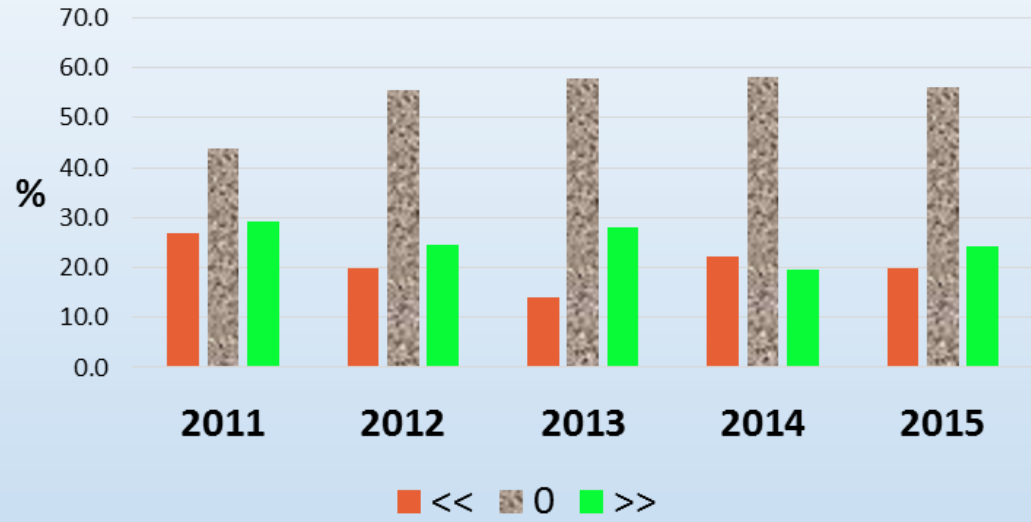


# UPĒS

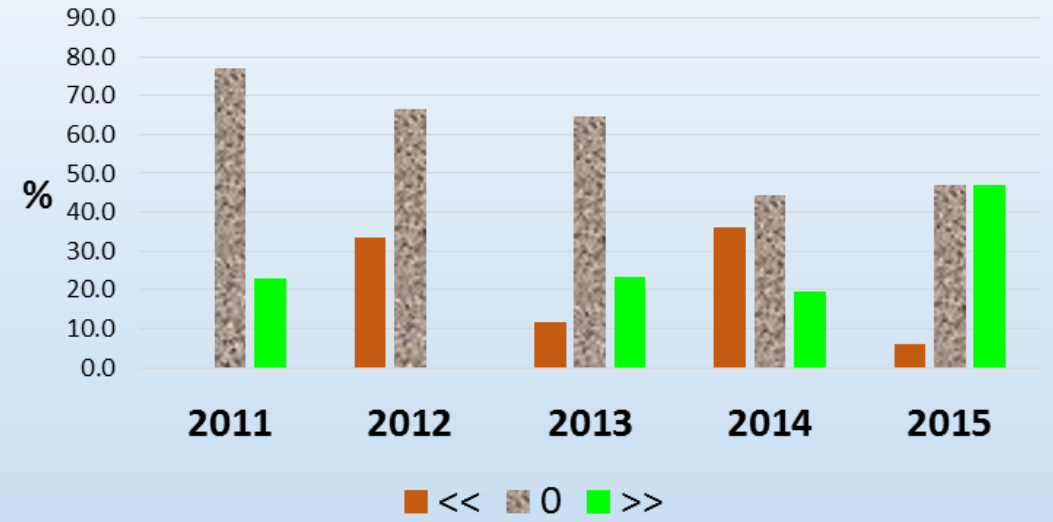
# Tendencijas

# EŽĒRAI

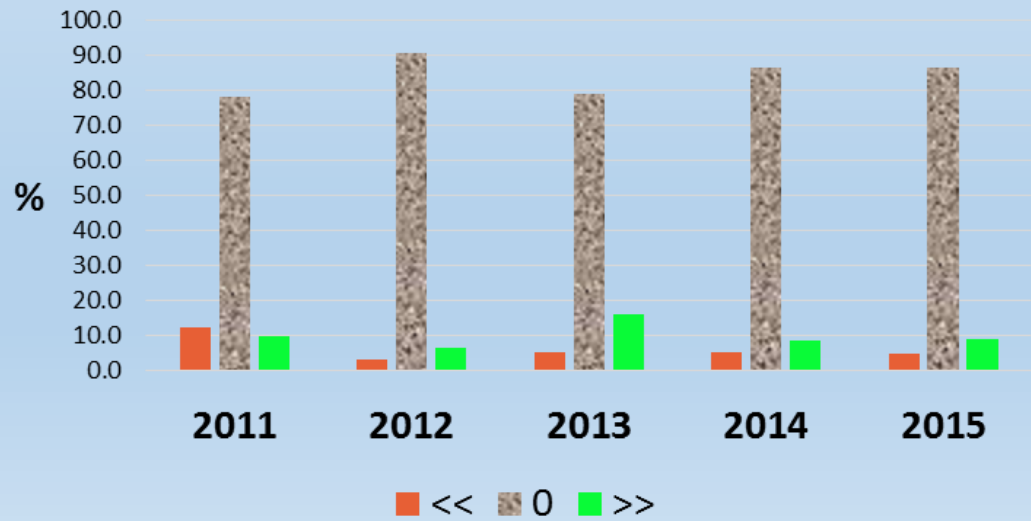
### Būklēs klasēs pokyti



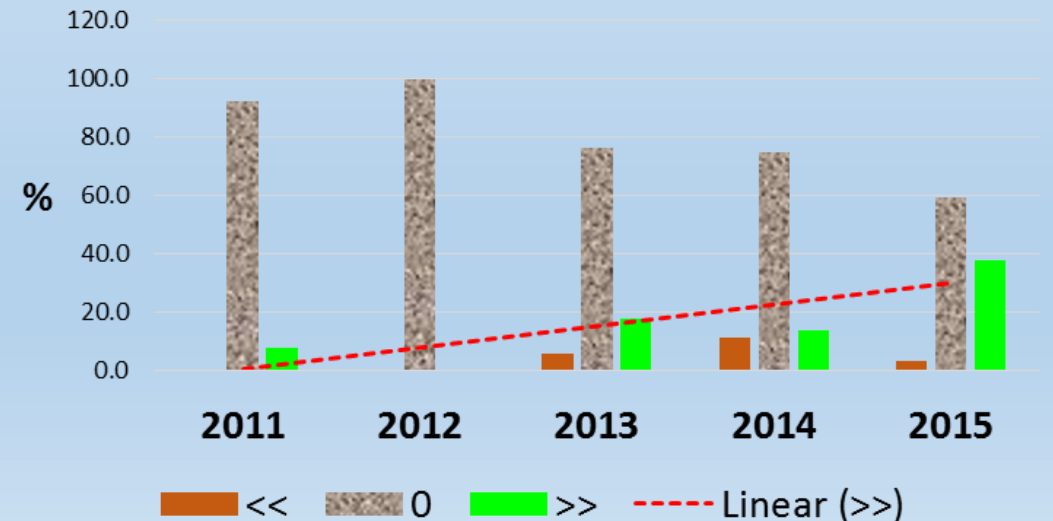
### Būklēs klasēs pokyti



### Priskyrimo rizikos grupei pokyti



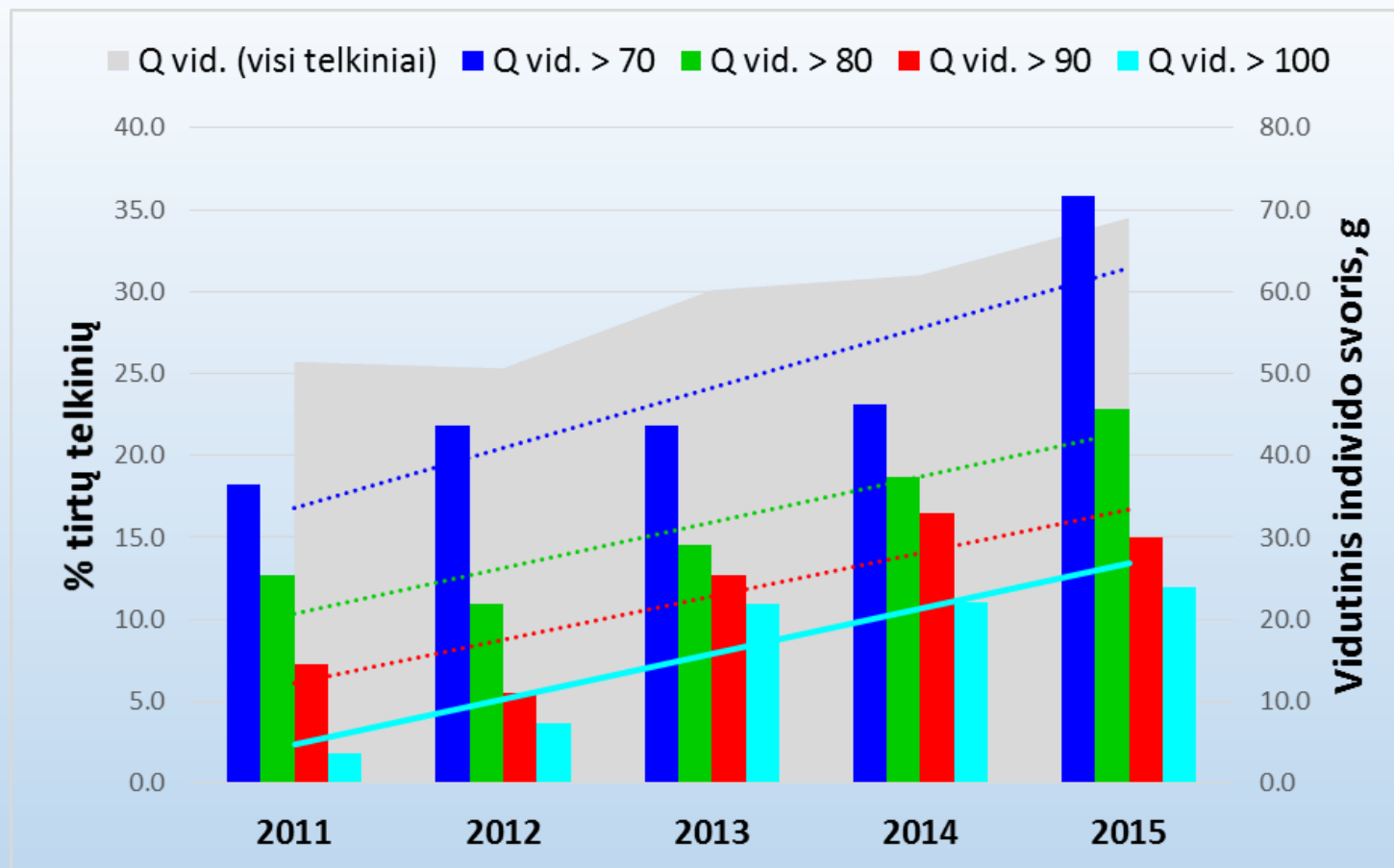
### Priskyrimo rizikos grupei pokyti





## Žuvų gausumas, biomasė ir vidutinis individų svoris:

- iki drastiškų baudų už žvejybos taisyklių nesilaikymą įvedimo (2011-2012);
- iki uždraudžiant verslinę žvejybą vidaus vandens telkiniuose (2013-2014);
- po to (2015).



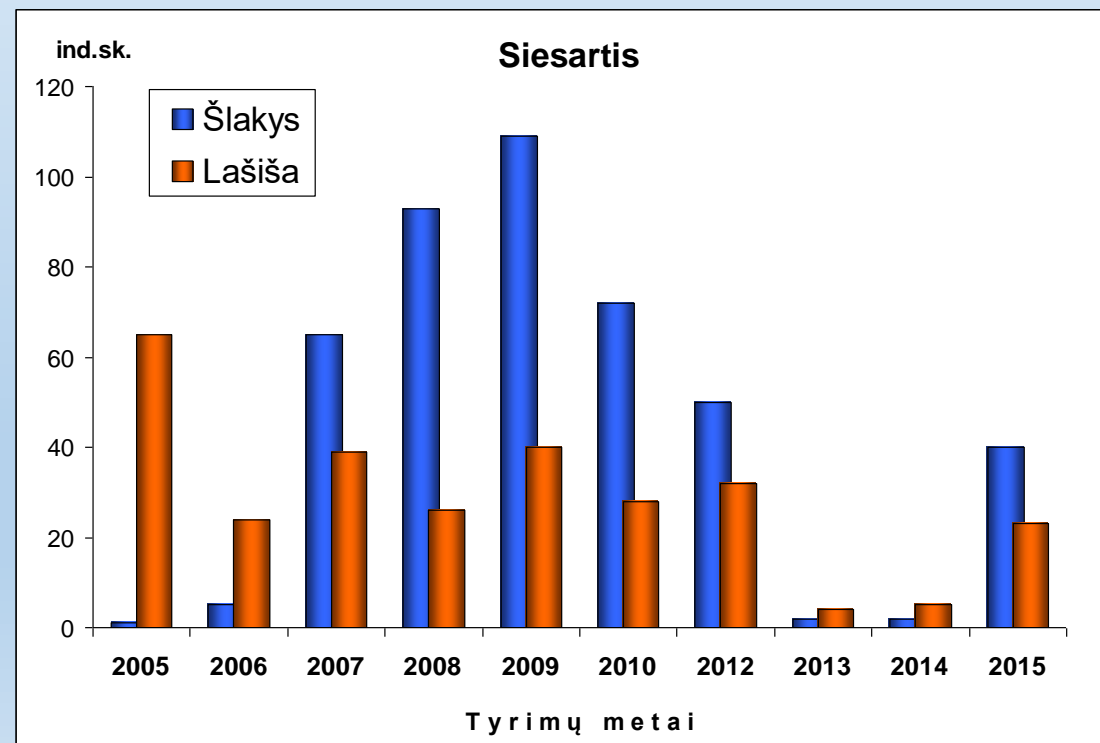
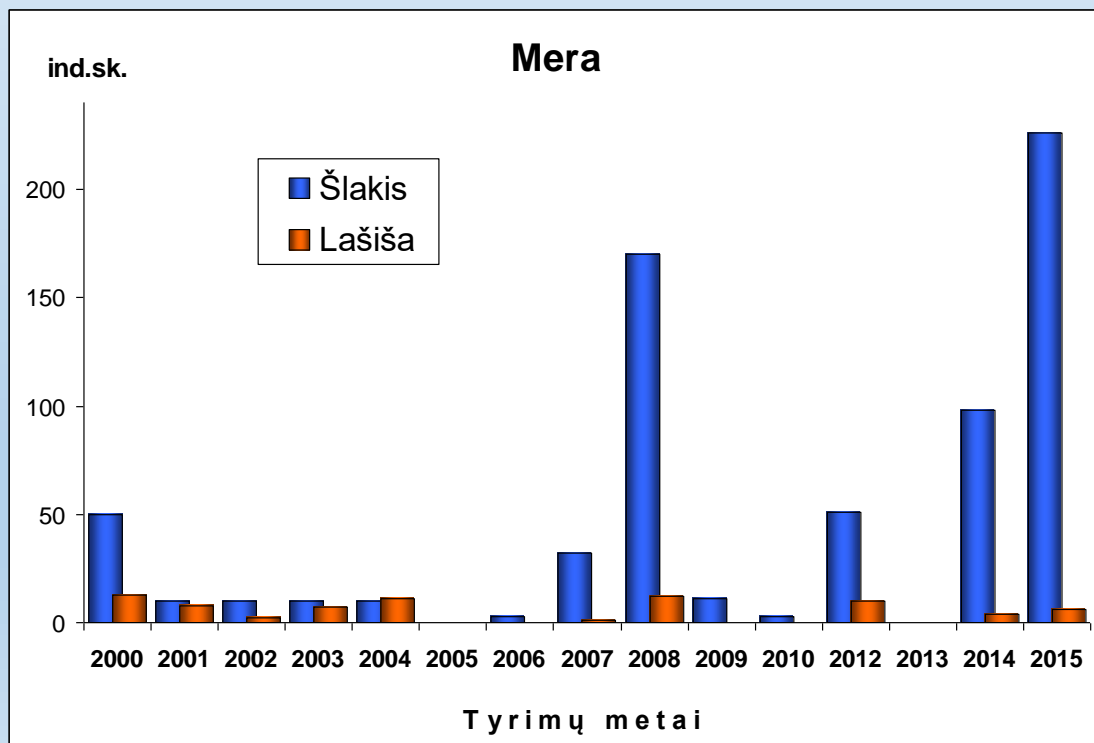
	Metai	N, vnt.	B, kg	Qvid.
Vid. laimikis per standartizuotą žūklės pastangą 8 selektyviais tinklais	2011-2012	629	28.8	51
	<b>2013-2014</b>	<b>742</b>	<b>36.3</b>	<b>61</b>
	<b>2015</b>	<b>732</b>	<b>43.6</b>	<b>69</b>

## II. Praeivių žuvų populiacijų būklės Lietuvos vandens telkiniuose įvertinimas

2015 m. lašišų ir šlakių jaunikių ir nerštaviečių monitoringas buvo vykdomas 13 upių baseinų (84 įvairaus dydžio lašišinio tipo upės, 136 stotys)

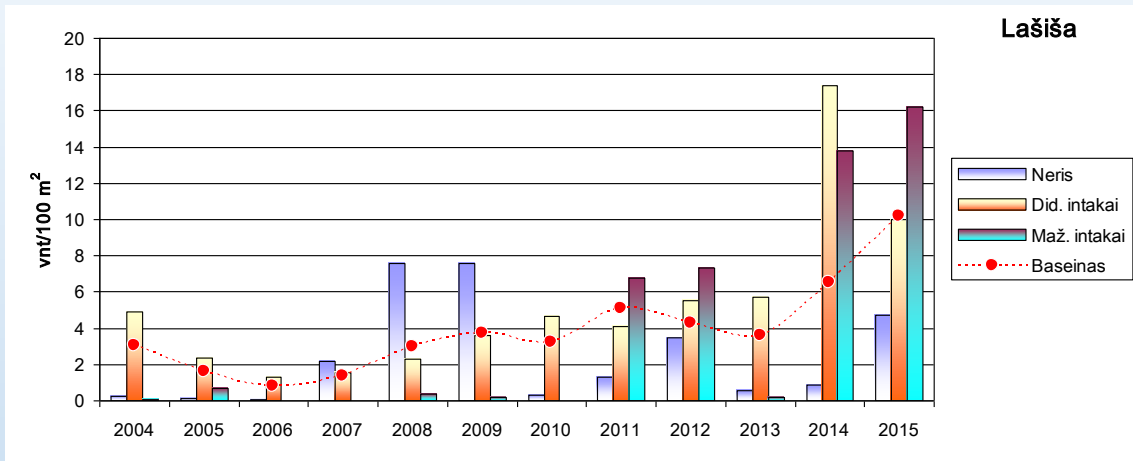


### Lašišų ir šlakių rituolių migracijos tyrimai

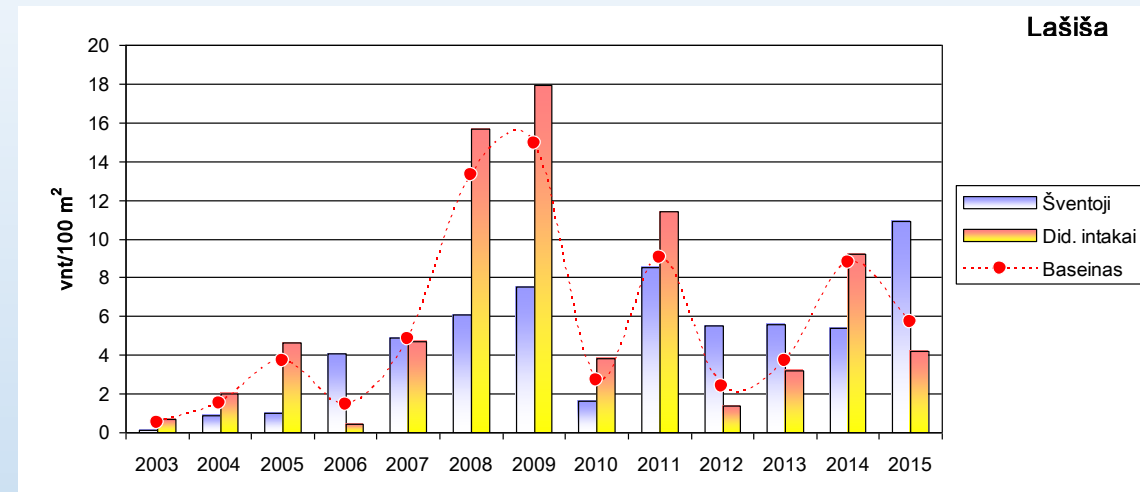


# Lašių jauniklių gausumo tyrimai

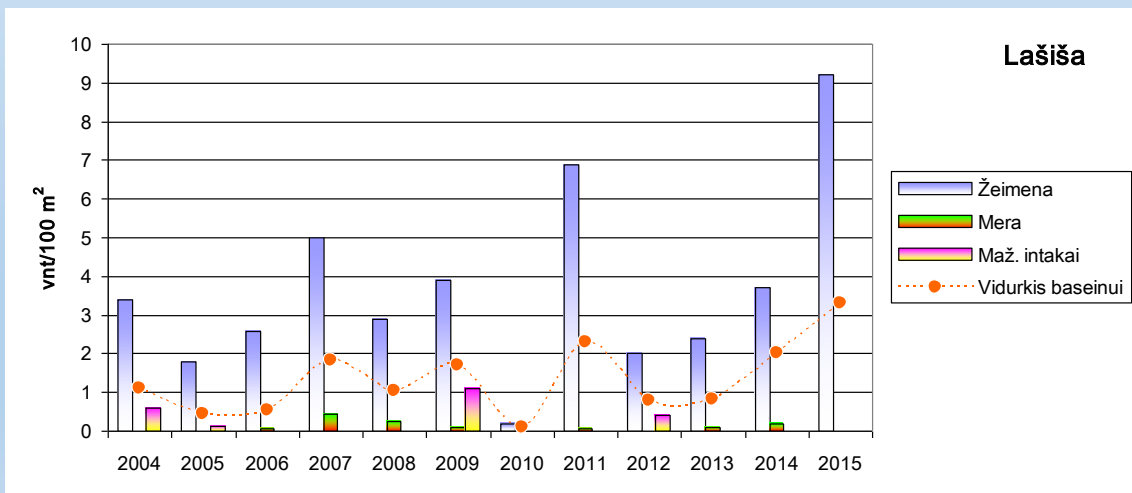
## Neries baseinas



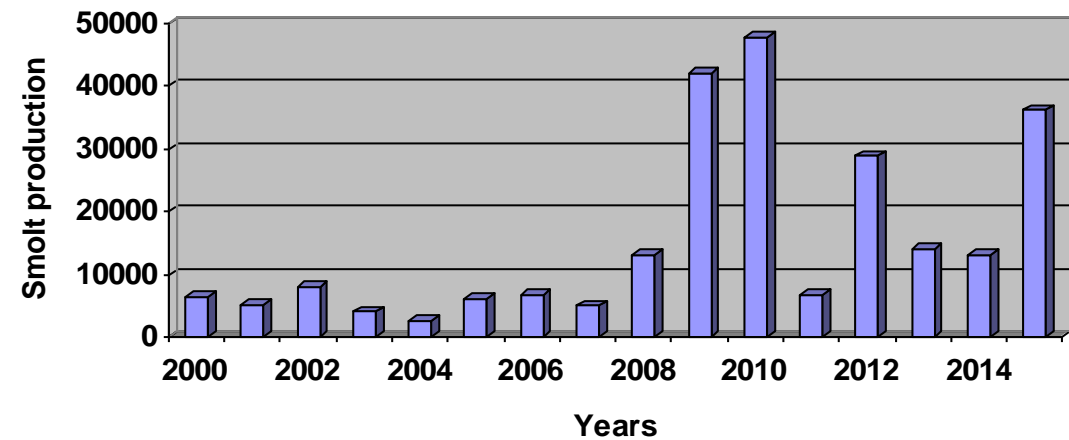
## Šventosios baseinas



## Žeimenos baseinas



## Rituolių produkcija 2000-2015 m.

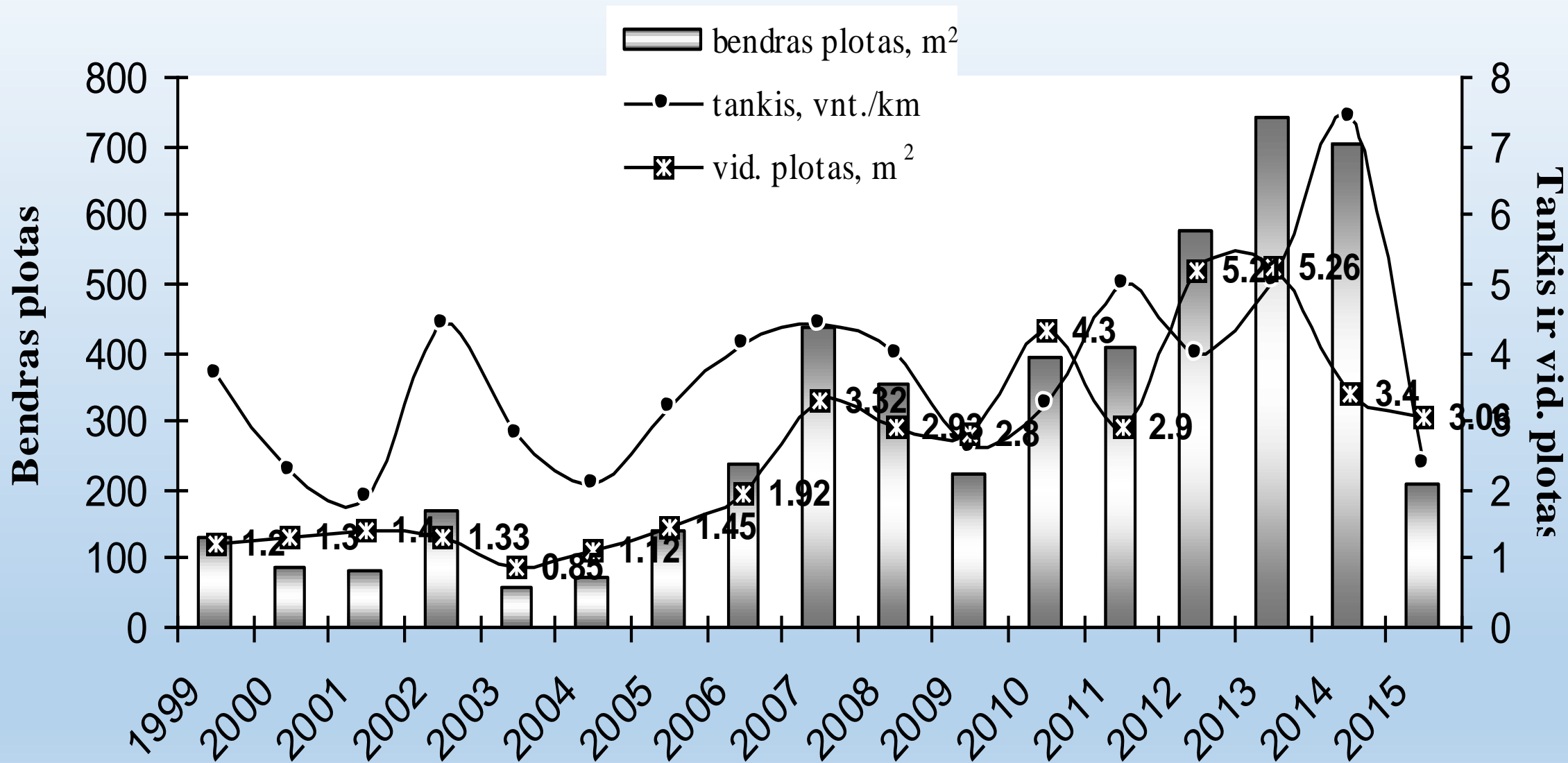




## Šlakių jauniklių ir rituolių gausumas

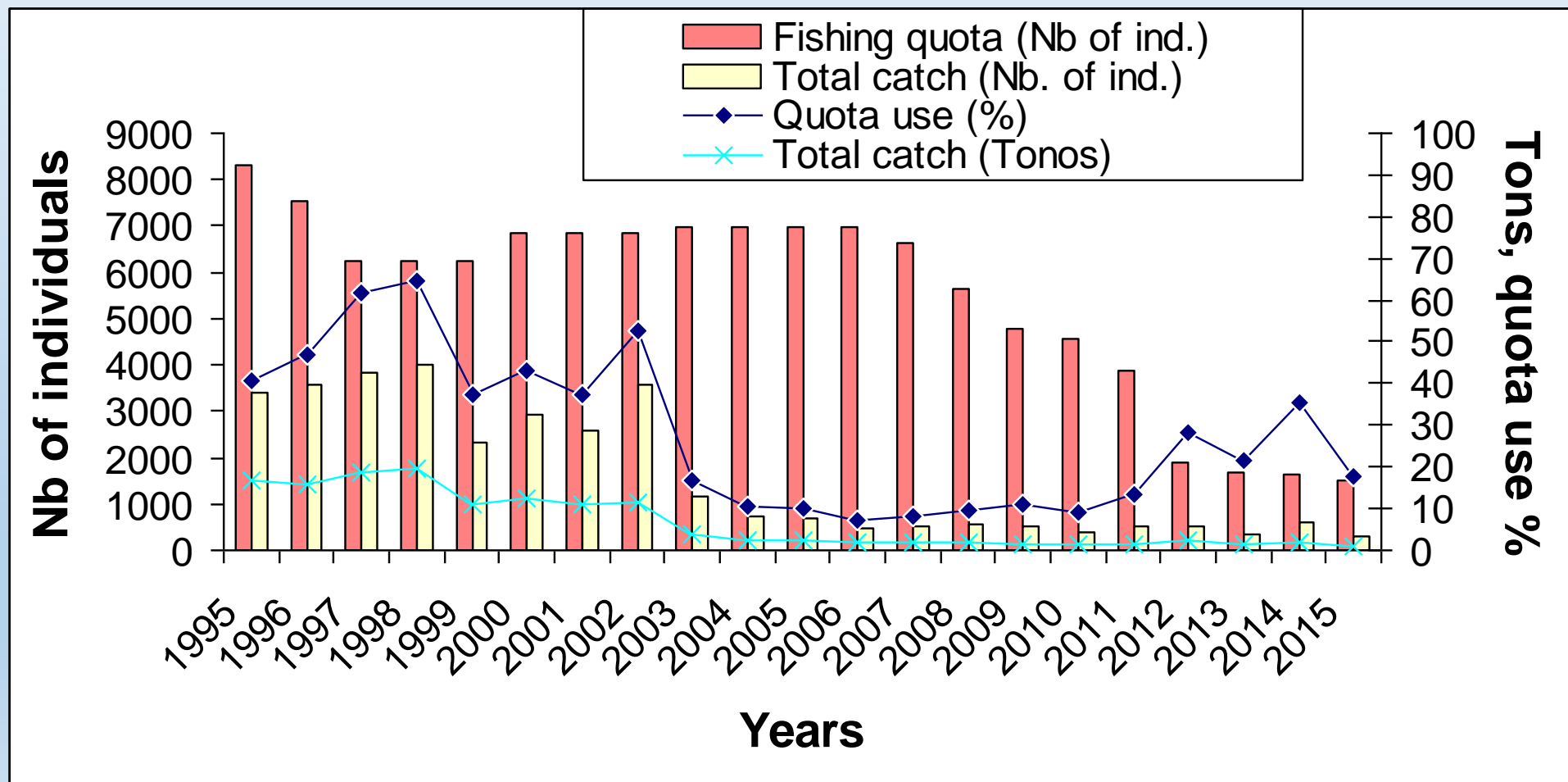
Upės baseinas	Ištirta stočių	Jauniklių skaičius 0+ /100 m <sup>2</sup>	Jauniklių skaičius >0+/ 100 m <sup>2</sup>	Rituolių produkcija	Pastabos
Neries b.	28	8,0	2,5	10497	Padidėjo 1,1 kartų
Žeimenos b.	13	4,4	2,0	1674	Padidėjo 1,3 kartų
Šventosios b.	15	11,5	1,9	1908	Sumažėjo 2,0 kartų
Minijos b.	22	6,63	2,84	10300	Sumažėjo 2,0 kartų
Jūros b.	14	1,15	0,66	800	Sumažėjo 4,3 kartų
Dubysos b.	6	9,04	5,76	500	Sumažėjo 3,6 kartų
Bartuvos b.	5	9,60	4,84	500	Sumažėjo 1,3 kartų
Akmenos-Danės b.	4	24,12	3,6	100	Sumažėjo 8 kartų
Šyšos basin	2	12,8	11,12	500	Sumažėjo 2,2 kartų
Baltijos-Šventosios b.	7	5,74	1,69	1400	Sumažėjo 1,3 kartų
<b>Viso</b>	<b>122</b>			<b>29179</b>	

# Lašišinių žuvų nerštaviečių tyrimai



## Lašių verslinė žvejyba.

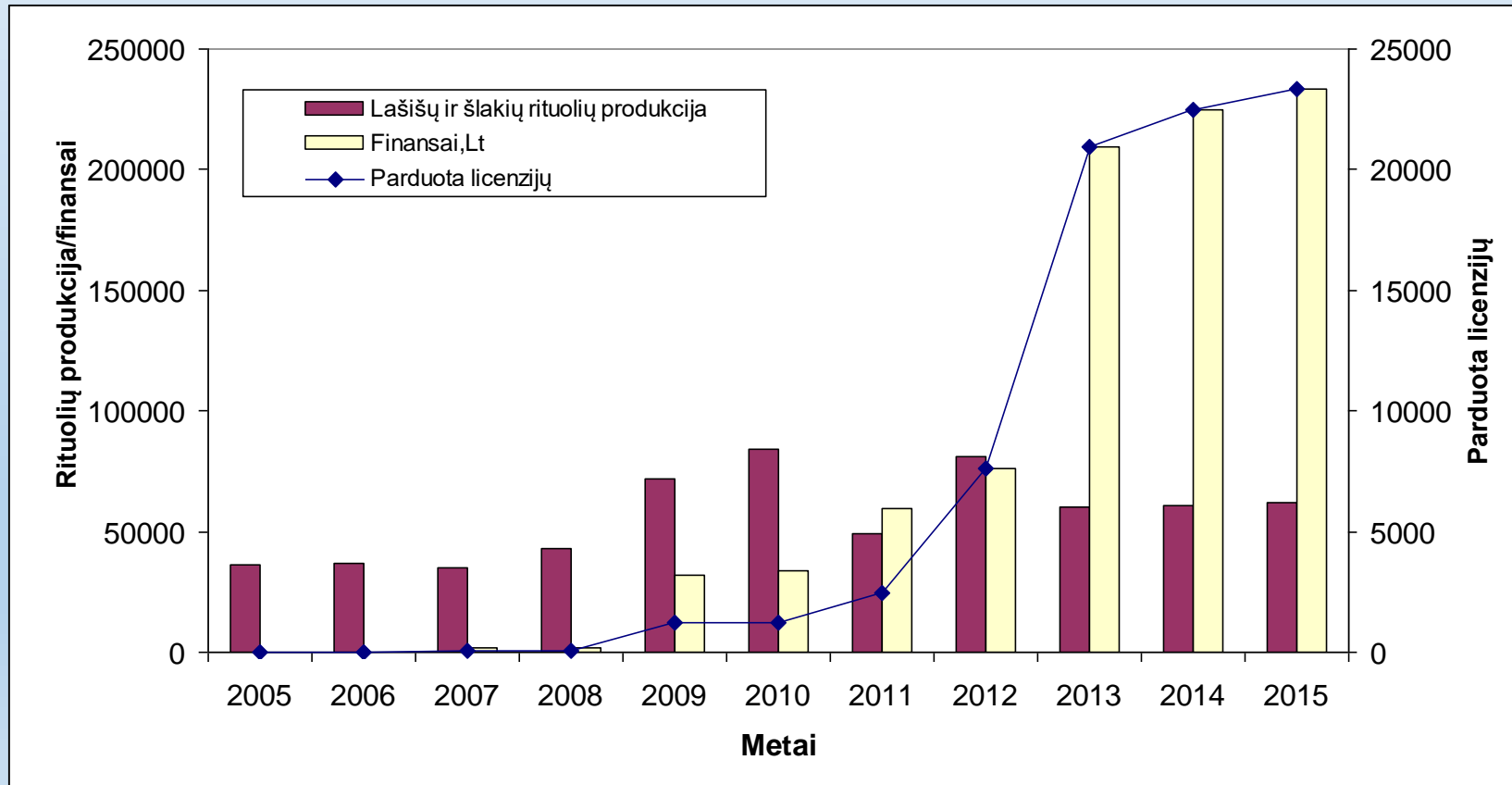
- 2015 m Lietuvos žvejai sugavo 292 vnt. (0,960 t).
- Dalis lašių - 116 vnt. (0,363 t) sugauti Lietuvos ekonominės zonos priekrantės dalyje, o kita dalis 176 vnt. (0,597 t) sugauta Kuršių mariose lašių migracijos metu, gaudant kitų rūšių žuvis.
- Lietuvoje specializuota verslinė lašių žvejyba nevykdoma.





## Mėgėjų žvejyba

- Sukūrus efektyvią leidimų žvejybai platinimo sistemą, 2013 m. sugriežtinus atsakomybę už žvejybos taisyklių pažeidimus bei suintensyvinus kontrolę, lašišos ir šlakio žvejybai išduodamų žvejybos kortelių skaičius išaugo kelis kartus.
- 2014 metais žvejai mėgėjai iš viso įsigijo 22477 korteles, o 2015 metais – 23 320 korteles.
- Remiantis žvejų mėgėjų pateikiamais duomenimis, 2015 m. žvejai mėgėjai upėse galėjo sugauti apie 1749 – 2239 vnt. lašišų. Dar apie 470-624 individų sugauta Baltijos jūroje.



**2015 m. žvejai mėgėjai sugavo apie 10 kartų daugiau lašišų, negu žvejai verslininkai.**



