

APLINKOS APSAUGOS AGENTŪRA

TARŠOS LEIDIMAS

Nr. TL-KL.1-56/2018

3	0	4	4	6	5	4	6	2
---	---	---	---	---	---	---	---	---

(Juridinio asmens kodas)

MB „Svarelis“ Sandėlių g. 82, LT-95107 Klaipėdos m.

(ūkinės veiklos objekto pavadinimas, adresas)

MB „Svarelis“ Aukštaičių g. 42, LT-91268 Klaipėdos m., tel. 8 604 44434, el. paštas: info@svarelis.lt

(veiklos vykdytojas, jo adresas, telefono, fakso Nr., el. pašto adresas)

Leidimą sudaro:

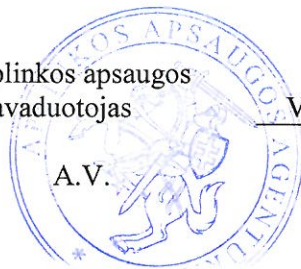
1. Specialioji dalis:

Atliekų apdorojimas (naudojimas ar šalinimas, įskaitant paruošimą naudoti ar šalinti) ir laikymas.

2. Leidimo priedai.

Išduotas 2018 m. rugpjūčio d. 23

Direktoriaus įgaliotas Aplinkos apsaugos
agentūros direktoriaus pavaduotojas



A.V.

Vytautas Krušinskas
(Vardas, pavardė)

(Parašas)

SPECIALIOJI LEIDIMO DALIS
NEPAVOJINGOSIOS ATLIEKOS

ATLIEKŲ APDOROJIMAS (NAUDOJIMAS AR ŠALINIMAS, ĮSKAITANT PARUOŠIMĄ NAUDOTI AR ŠALINTI) IR LAIKYMAS

1 lentelė. Didžiausias leidžiamas laikyti nepavojingųjų atliekų kiekis.

Įrenginio pavadinimas Švino atliekų tvarkymas, Sandėlių g. 82, Klaipėda

Atliekos		Naudojimui ir (ar) šalinimui skirtų atliekų laikymas			Tolimesnis atliekų apdorojimas
Kodas	Pavadinimas	Patikslintas pavadinimas	Laikymo veiklos kodas (R13 ir (ar) D15)	Didžiausias vienu metu leidžiamas laikyti bendras atliekų, įskaitant apdorojimo metu susidarancių atliekų, kiekis, t	
1	2	3	4	5	6
17 04 03	Švinas	Švinas iš statybinių ir griovimo atliekų	R13		R4
02 01 10	Metalų atliekos	Švinas iš žemės ūkio, sodininkystės, akvakultūros, miškininkystės, medžioklės ir žūklės atliekos	R13	5,0	R4
20 01 40	Metalai	Švinas iš komunalinių atliekų	R13		R4
19 12 03	Spalvotieji metalai	Švinas iš atliekų mechaninio apdorojimo	R13		R4
<i>Atliekų tvarkymo metu susidarusių atliekų laikymas</i>					
19 12 02	juodieji metalai	Juodieji metalai atskirti iš švino atliekų	R13	0,05	R4

2 lentelė. Didžiausias leidžiamas laikyti nepavojingų atliekų kiekis jų susidarymo vietoje iki surinkimo.

2 lentelė nepildoma, nes nepavojingos atliekos nebus tvarkomos atliekų tvarkymo veikla S8.

3 lentelė. Leidžiamos naudoti nepavojingosios atliekos.

Įrenginio pavadinimas Švino atliekų tvarkymas, Sandėlių g. 82, Klaipėda

Atliekos		Atliekų naudojimo veikla		Tolimesnis atliekų apdorojimas	
Kodas	Pavadinimas	Patikslintas pavadinimas	Atliekų naudojimo veiklos kodas (R1-R11)		
1	2	3	4	5	
17 04 03	švinas	Švinas iš statybinių ir griovimo atliekų	R4		
02 01 10	metalų atliekos	Švinas iš žemės ūkio, sodininkystės, akvakultūros, miškininkystės, medžioklės ir žūklės atliekos	R4	40,0	
20 01 40	metalai	Švinas iš komunalinių atliekų	R4		
19 12 03	spalvotieji metalai	Švinas iš atliekų mechaninio apdorojimo	R4		
				Projektinis įrenginio pajėgumas, t/m	6

Švino atliekos perdirbamos ir pagaminami švino gaminiai.

4 lentelė. Numatomos šalinti nepavojingos atliekos.

4 lentelė nepildoma, nes atliekos nebus šalinamos atliekų tvarkymo kodais D1-D7 ir D10, nurodytais Atlieku tvarkymo taisyklių 2 priede.

5 lentelė. Leidžiamos paruošti naudoti ir (ar) šalinti atliekos.
Įrenginio pavadinimas Svino atliekų tvarkymas, Sandėlių g. 82, Klaipėda

Atliekos		Atliekų paruošimas naudoti ir (ar) šalinti	
Kodas	Pavadinimas	Atliekų paruošimo naudoti ir (ar) šalinti veiklos kodas (D8, D9, D13, D14, R12, S5)	Projektinis įrenginio pajėgumas, t/m.
1	2	3	5
17 04 03	švinas	Švinas iš statybinių ir griovimo atliekų	4
02 01 10	metalu atliekos	Švinas iš žemės ūkio, sodininkystės, akvakultūros, miškininkystės, medžioklės ir žūklės atliekos	R12
20 01 40	metalai	Švinas iš komunalinių atliekų	40,0
19 12 03	spalvotieji metalai	Švinas iš atliekų mechaninio apdorojimo	

6 lentelė. Kitos sąlygos nepavojingųjų atliekų apdorojimui (naudojimui ar šalinimui, įskaitant paruošimą naudoti ar šalinti) ir laikymui pagal aplinkos apsaugą reglamentuojančių teisės aktų reikalavimus.

6 lentelė nepildoma. Įvertinus veiklos pobūdį, papildomos sąlygos nepavojingųjų atliekų apdorojimui (naudojimui ar šalinimui, įskaitant paruošimą naudoti ar šalinti) ir laikymui nenustatomos. Veikla turi būti vykdoma, vadovaujantis aplinkos apsaugą reglamentuojančių teisės aktų reikalavimais.

LEIDIMO Nr. TL-KL.1-56/2018 PRIEDAI

1. Paraiškos Taršos leidimui gauti:
 - 1.1. 2018-08-16 priimta Paraiška taršos leidimui gauti (skaitmeninėje laikmenoje);
2. Atliekų naudojimo ar šalinimo techninis reglamentas:
 - 2.1 2018-08-23 suderintas atliekų naudojimo ar šalinimo techninis reglamentas;
3. Atliekų naudojimo ar šalinimo veiklos nutraukimo planas:
 - 3.1. 2018-08-23 suderintas atliekų naudojimo ar šalinimo veiklos nutraukimo planas.

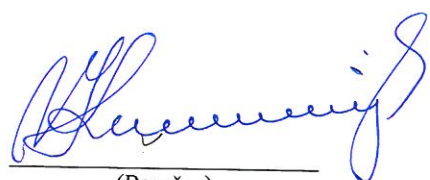
2018 m. rugpjūčio 23 d.

Priedų sąrašo sudarymo data

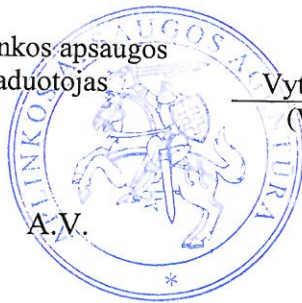
Direktoriaus įgaliotas Aplinkos apsaugos
agentūros direktoriaus pavaduotojas

Vytautas Krušinskas

(Vardas, pavardė)



(Parašas)



ATLIEKŲ NAUDOJIMO AR ŠALINIMO TECHNINIS REGLAMENTAS

1. Informacija apie įmonę:

1.1. Įmonės teisinė forma ir pavadinimas

MB „Svarelis“, įmonės kodas – 304465462

1.2. pagrindinės įmonės buveinės adresas, telefono numeris, fakso numeris, elektroninio pašto adresas.

Aukštaičių g. 42, Klaipėda, tel. +370 604 44434, el.p. info@svarelis.eu

1.3. objekto, kuriame tvarkomos atliekos, adresas, telefono numeris, fakso numeris, elektroninio pašto adresas.

Sandėlių g. 82, Klaipėda, LT-95107, tel. +370 604 44434, el.p. info@svarelis.eu

2. Atliekų naudojimo ar šalinimo technologinis procesas:

2.1. Naudojamų ir (ar) šalinamų atliekų sąrašas ir apibūdinimas

Atliekų kodas	Atliekos pavadinimas	Patikslintas pavadinimas	Atliekos pavojingumą lemiančios savybės	Atliekos fizinės savybės	Atliekų naudojimo ir (ar) šalinimo veiklos kodas
1	2	3	4	5	6
17 04 03	švinas	švinas iš statybinių ir griovimo atliekų	Nepavojinga	Kieta	R12, R4
02 01 10	metallų atliekos	švinas iš žemės ūkio, sodininkystės, akvakultūros, miškininkystės, medžioklės ir žūklės atliekos	Nepavojinga	Kieta	R12, R4
20 01 40	metalai	švinas iš komunalinių atliekų	Nepavojinga	Kieta	R12, R4
19 12 03	spalvotieji metalai	švinas iš atliekų mechaninio apdorojimo	Nepavojinga	Kieta	R12, R4

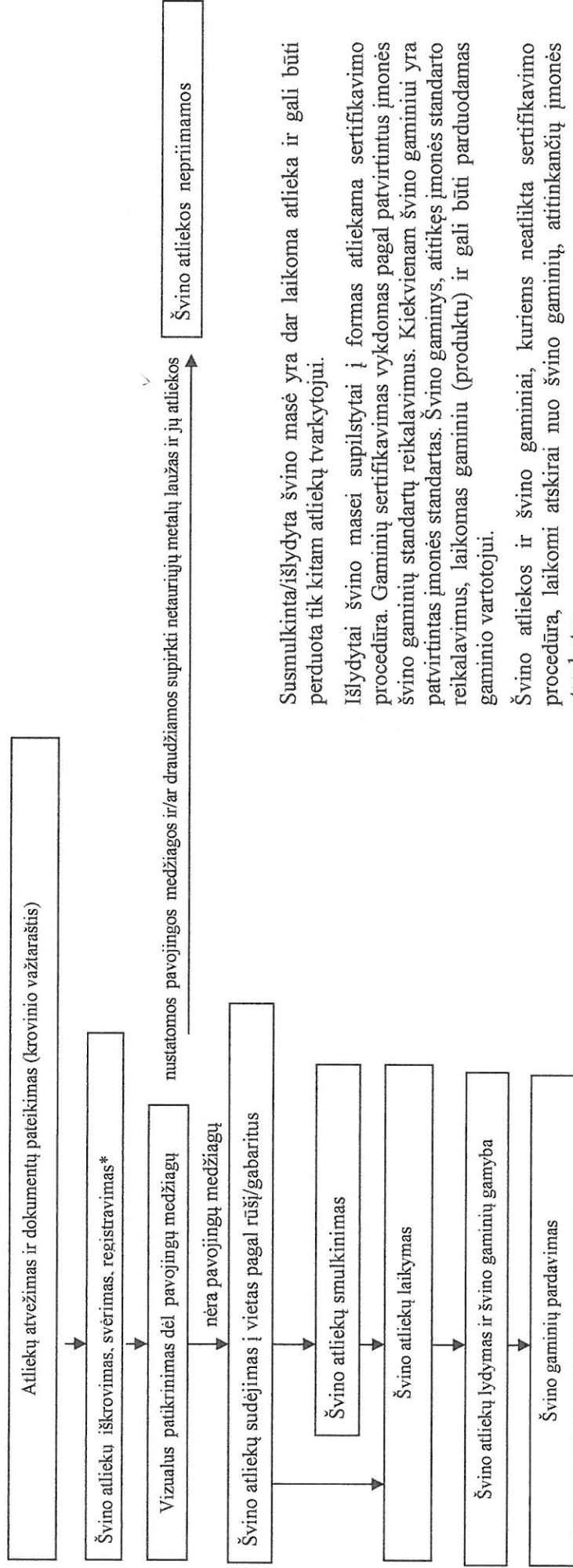
2.2. atliekų naudojimo ar šalinimo technologinio proceso schema ir eigos aprašymas

Švino atliekos priimamos iš fizinių ir juridinių asmenų. Švino atliekos atvežamos autotransportu, pasveriamas metrologiškai patikrintomis svarstyklėmis ir iškraunamos į atliekų laikymo zoną patalpoje. Priėmimo metu vizualiai įmonės darbuotojas įvertina ar švino atliekos nėra užterštos pavojingomis medžiagomis ir ar metalo lauže nėra draudžiamų supirkti netauriųjų metalų laužo ir jų atliekų sąrašą, pateiktame LR Ūkio ministro 2002-02-28 įsakyme Nr. 7, „Draudžiamų supirkti netauriųjų metalų laužo ir atliekų sąrašas“. Dalis švino atliekų, esant poreikiui (dideli gabaritai) smulkinamos elektriniu grandiniu pjūklų į gabalus, kurių parametrai gali būti nedidesni kaip 15 cm x 17 cm. Replėmis nukerpami prie švino atliekų privirinti/pritvirtinti juodojo metalo likučiai (kodas 191202).

Pagal švino atliekos dydį parenkamas indas švino kaitinimui: talpos 70 ml, 200 ml, 600 ml. Viryklės – 2 vnt. įjungiamos, uždegant dujas, ant viryklių padedamai specialūs indai su šviniu. Švinui suskystėjus, jis išpilstomas į norimas gaminių formas. Per 1 val. viryklėse išlydoma iki 0,02 t švino atliekų.

Gaminami – žvejybos reikmenys: svareliai, kabliukai, įvairaus dydžio varžtai, smeigės, plombos.

Švino atliekų tvarkymo schema:



Susmulkinta/išlydyta švino masė yra dar laikoma atlieka ir gali būti perduota tik kitam atliekų tvarkytojui.

Išlydytai švino masei supilstytai į formas atliekama sertifikavimo procedūra. Gaminių sertifikavimas vykdomas pagal patvirtintus įmonės švino gaminių standartų reikalavimus. Kiekvienam švino gaminiui yra patvirtintas įmonės standartas. Švino gaminyje, atitinkęs standarto reikalavimus, laikomas gaminiu (produktu) ir gali būti parduodamas gaminio vartotojui.

Švino atliekos ir švino gaminiai, kuriems neatlikta sertifikavimo procedūra, laikomi atskirai nuo švino gaminių, atitinkančių įmonės standartus.

*- registravimas vykdomas Atliekų tvarkymo apskaitos žurnale GPAIS sistemoje

2.3. Atliekoms naudoti ar šalinti skirtų įrenginių aprašymas ir išdėstymo teritorijoje planas:

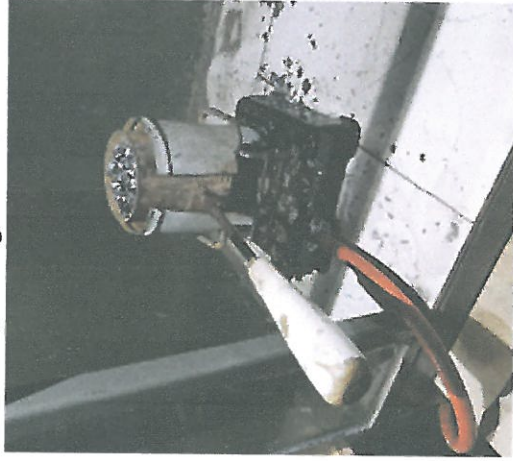
Švino atliekų tvarkymui naudojami įrenginiai:

Proceso pavadinimas	Įrenginiai
Švino atliekų pervežimas/perkrovimas patalpoje	Rankinis keltuvas
Atliekų svėrimas	Metrologiškai patikrintos platforminės svarstyklės 3001MP PLUS.
Švino atliekų smulkinimas	Svėrimo ribos iki 300 kg. Svarstyklių platformos matmenys – 60 cm x 60 cm. Grandininis pjūklas- Makita UC3541A; Įtampa - 220V; Galia- 1,8 kW
Švino atliekų rūšiavimui	Replės, peiliai
Katavimo indai	70 ml, 200 ml, 600 ml talpos
Švino atliekų kaitinimui	Buitinės viryklės – 2 vnt.
Švino gaminių formavimui	Suskystintų dujų balionas – 1 vnt. (keičiamas) –21 kg
Švino gaminių apdalinimui	Įvairios formos Replės, peiliai

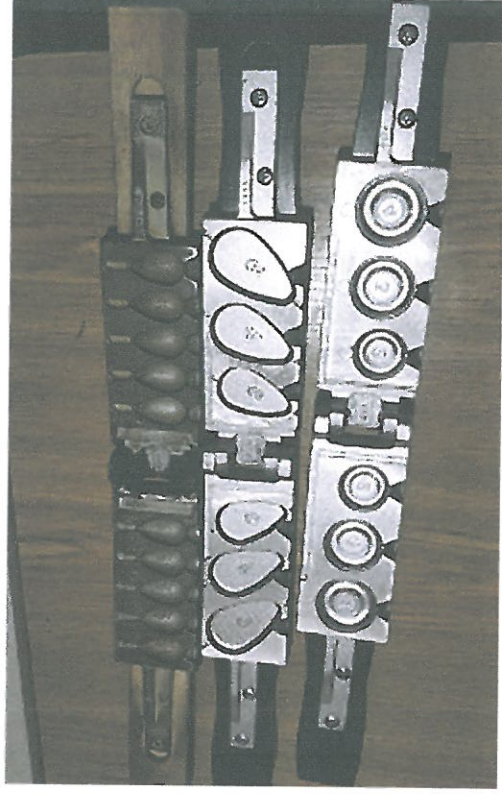
Pvz.švino atliekų , švino kaitinimo, švino gamybos formos, švino gaminiai:



švino atliekos - plombos



Švino kaitinimas ant viryklės



Švino gaminių formelės



Švino gaminių laikymas, apačioje švino atliekos ir pakuotė



Pagaminti švino gaminiai



Švino atliekų tvarkymo zonos ir įrenginių išdėstymo vietų planas pateiktas priede 1.

2.4. Atliekų naudojimo technologinio proceso kontrolė ir monitoringas

Kontrolės ir monitoringo taškai:

1. Švino atliekų vizualus patikrinimas dėl pavojingų medžiagų (naftos produktų ir pan.) buvimo;
2. Švino atliekų svorio nustatymas;
3. Švino atliekų vienu metu laikomo ir metinio tvarkomo kiekių kontrolė;
4. Švino atliekų smulkinimas esant didesniam gabaritui nei 15 cm x 17 cm;
5. Iš švino atliekų juodųjų metalų atskyrimas;
6. Švino atliekų priimtų, sutvarkytų, susidariusių ir perduotų atliekų registracija GP AIS sistemoje;
7. Švino atliekų kaitinimas;
8. Švino gaminių formų parinkimas ir išpilstymas;
9. Švino gaminių sertifikavimas.

Technologinio proceso monitoringas nevykdomas.

2.5. Medžiagų balansas naudojant ar šalinant 1t atliekų:

Švino atliekos (020110, 170403, 191203, 200140)

Naudojamos medžiagos/žaliavos/energija	Pagaminta produkcija		Atliekas naudojant ir(ar) šalinant susidarancios atliekos			Į aplinką išmetami teršalai/emisijos/nuotekos			
	kiekis, svorio, tūrio, energijos vnt.	pavadinimas	kiekis, svorio vnt.	Kodas	Pavadinimas	Patikslintas pavadinimas	kiekis, svorio vnt.	pavadinimas	kiekis, svorio, tūrio, energijos vnt.
1	2	3	4	5	6	7	8	9	10
Suskystintos dujos	15 kg	Švino gaminiai	0,995 t	19 12 02	juodieji metalai	Juodieji metalai atskirti iš švino atliekų	0,005 t	CO NOx CO2	0,021 kg 0,042 kg 14,937 kg

2.6. Medžiagų balanso duomenų paaiškinimas:

Švino atliekas (kodai 020110, 170403, 191203, 200140) rūšiuojant, susidaro 0,5 % juodųjų metalų 191202.

Iš išrūšiuotų švino atliekų pagaminami švino gaminiai.

Pagal poreikį stambesni švino gabalai pjaustomi elektriniu grandiniu pjūklu. Susidariusios švino pjovimo drožlės surenkamos ir perdirbamos kartu su švino atliekomis. Švino kaitinimui viryklėje deginamos suskystintos dujos, kurių metu išsiskiria anglies monoksidas, azoto oksidai ir anglies dioksidas.

3. Atliekų laikymas

3.1. sandėlyje, saugykloje ar kitoje atliekų laikymo vietoje (toliau – atliekų laikymo vieta) laikomos atliekos:

Atliekų laikymo vietos numeris (stulpelis 1) nurodytas Švino atliekų tvarkymo zonos ir įrenginių išdėstymo vietų planas pateiktas priede I

Atliekų laikymo vietos apibūdinimas	Atliekų laikymo vietos plotas, m ²	Atliekų kodas	Atliekų pavadinimas	Patikslintas pavadinimas	Atliekų pavojingumą lemiančios savybės	Atliekų fizinės savybės	Laikymo veiklos kodas	Didžiausias vienu metu laikomas atliekų kiekis, t
1	2	3	4	5	6	7	8	9
Poz.4	Patalpa 20 m ²	17 04 03	švinas	Švinas iš statybinių ir griovimo atliekų	Nepavojinga	Kieta	R13	1,3
Poz.4		02 01 10	metalų atliekos	Švinas iš žemės ūkio, sodininkystės, akvakultūros, miškininkystės, medžioklės ir žūklės atliekos	Nepavojinga	Kieta	R13	1,4
Poz.4		20 01 40	metalai	Švinas iš komunalinių atliekų	Nepavojinga	Kieta	R13	1,0
Poz.4		19 12 03	spalvotieji metalai	Švinas iš atliekų mechaninio apdoravimo	Nepavojinga	Kieta	R13	1,3
Poz.7		19 12 02	juodieji metalai		Nepavojinga	Kieta	R13	0,05

Didžiausio vienu metu laikomo švino atliekų kiekio pagrindimas:

Švino tankis: Pb – 11,337 t/m³. Vienu metu laikomas kiekis – 5 t. Užimamas plotas 5 t : 11,37 t/m³ ~ 1 m³. Patalpos aukštis 2,9 m.

Švino atliekos laikomos lentynose ir ant žemės, kurių plotas 9 m², aukštis 1 m, tūris – 9 m³.

Juodas metalas (191202) - 0,05 t laikomas talpoje, kurios užimamas plotas 0,5 m².

Patalpos plotas – 20 m² yra pakankamas sutalpinti tvarkomas švino atliekas ir atliekų tvarkymo metu susidariusį juodąjį metalą (191202).

Švino atliekų perdirbimo metinio kiekio pagrindimas:

Per 1 val. išlydoma iki 20 kg švino atliekų ir supilstoma į gaminių formas. 40 t švino atliekų lydymui reikia 2000 val. /metus.

Veiklavietė dirba 5 d.d. x 52 sav./metus x 8 val./d = 2080 val. Per 2080 val. galima išlydyti: 2080 val x 0,02 t/val. = 41,6 t t.y. veiklavietė pajėgi perdirbti 40 t švino atliekų.

3.2. Reikalavimai laikomų atliekų pakuotei.

Švino atliekos laikomas nesusipakuotas. Juodas metalo laužas (191202) laikomas talpose.

3.3. Laikymo sąlygos ir kontrolės reikalavimai.

Švino atliekos tvarkomos ir susidariusios atliekos laikomos uždaroje ir sausoje patalpoje. Švino atliekų laikymui specialių reikalavimų nėra. Juodojo metalo atliekos (191202) gali būti laikomos uždaroje ar atvirose talpose.

Kontrolė: - maksimalus atliekų laikomas kiekis patalpoje vienu metu gali būti ne daugiau kaip nurodyta p. 3.1.

- švino atliekos ir švino gaminiai, kuriems neatlikta sertifikavimo procedūra, laikomi atskirai nuo švino gaminių, atitinkančių įmonės standartus.

3.4. atliekų laikymo vietoje esančios medžiagos, skirtos pavojingosioms atliekoms surinkti ir neutralizuoti
Neaktuali, nes veiklavietėje tvarkomos tik nepavojingos atliekos.

3.5. atliekų laikymo vietoje esantys dokumentai.

Veiklavietėje turi būti šie dokumentai:

1. Taršos leidimo kopija;
2. „Atliekų naudojimo ar šalinimo techninis reglamentas“ kopija;
3. „Atliekų naudojimo ar šalinimo veiklos nutraukimo planas“ kopija;
4. Atliekų lydraščiai;
5. Atliekų apskaitos dokumentai;
6. Dokumentai, patvirtinantis svarstyklių metrologinę patikrą;
7. Įmonės standartai;
8. ir kiti reikalingi dokumentai.

4. Atliekų priėmimo ir kontrolės procedūrų aprašymas

4.1. reikalavimai priimamų atliekų pakuotei

Atliekos priimamos nesuspaustuos.

4.2. atliekų priėmimo metu tikrinamos atliekų savybės ir dokumentai.

Švino atliekos priimamas iš fizinių ir juridinių asmenų. Priduodant švino atliekas, švino atliekų tiekėjas turi pateikti krovinio važtaraštį. Priėmimo metu vizualiai įvertinama ar švino atliekos nėra užterštos pavojingomis medžiagomis.

Visų atliekų apskaita turi būti vykdoma laikantis „Atliekų susidarymo ir tvarkymo apskaitos ir ataskaitų teikimo taisyklės“ (LR Aplinkos ministro 2011-05-03 įsakymas Nr.D1-367) ir „Netauriųjų metalų laužo ir atliekų apskaitos ir saugojimo taisyklės“ (LR Ūkio ministras 2010-09-06, Nr.4-678). Superkant švino laužą ir atliekas, pirkimo-pardavimo faktą patvirtinančiame apskaitos dokumente be privalomų apskaitos dokumentų rekvizitų taip pat turi būti nurodytas perkamo švino laužo ir atliekų pavadinimas (švino laužas ar atliekos), pavėdas (drožlės, tabletės ir panašiai), duomenys apie pardavėją (juridinio asmens pavadinimas, teisinė forma, kodas, buveinė, fizinio asmens vardas, pavardė, gyvenamoji vieta, jo asmenybę patvirtinančio dokumento rekvizitai). MB“Svarelis“ privalo teikti Lietuvos statistikos departamento informaciją apie supirktą ir realizuotą laužą ir atliekas šio departamento nustatyta tvarka. Veiklavietėje ir prie jos draudžiama saugoti kitiems asmenims priklausantį švino laužą ir atliekas.

4.3. atliekų svorio nustatymas ir registravimas.

Priimtos švino atliekos ir susidariusios atliekų tvarkymo metu atliekos sveriamos platforminėmis svarstyklėmis 3001MP PLUS, kurių svėrimo riba iki 300 kg. Svėrimo duomenys fiksuojami priėmimo-perdavimo akte, Lydraštyje ir Atliekų tvarkymo apskaitos žurnale. Lydraštis ir Atliekų tvarkymo apskaitos žurnalas pildomi GPAIS sistemoje. Žurnale turi būti fiksuojama kiekviena gauta atliekų partija (siunta) atskiru įrašu. Priėmimo-perdavimo aktai saugomi patalpoje (veiklavietėje).

Už atliekų tvarkymo apskaitos žurnalo pildymą, teisingų duomenų pateikimą, taip pat už teisingą atliekų svorio nustatymą, vadovaujantis įmonės patvirtinta atliekų svorio nustatymo metodika, kuri gali būti suvesta į GP AIS, pagal kurią nustatomas įmonėje atliekų tvarkymo metu susidariusių atliekų svoris, atsako įmonės vadovas ar jo įgaliotas asmuo. Sutvarkytas atliekų kiekis atliekų tvarkymo apskaitos žurnale nurodomas ne vėliau kaip kitą darbo dieną po jų sutvarkymo. Atliekų tvarkymo metu susidaręs atliekų kiekis atliekų tvarkymo apskaitos žurnale nurodomas ne vėliau kaip kitą darbo dieną po jų susidarymo. Kitam atliekų tvarkytojui perduotas (Lietuvos Respublikoje) ir (ar) iš kito atliekų tvarkytojo gautas atliekų kiekis atliekų tvarkymo apskaitos žurnale apskaitomas automatiškai, Atliekų tvarkymo taisyklėse nustatyta tvarka suformavus atliekų vežimo lydraštį ir įvykdžius atliekų perdavimo procedūrą. Praėjusio kalendorinio ketvirčio atliekų tvarkymo apskaitos žurnalo duomenis, kurių pagrindu formuojama atliekų apskaitos suvestinė galima koreguoti tik nurodžius priežastį, dėl ko daromi pakeitimai. Asmuo, atsakingas už atliekų tvarkymo apskaitos žurnalo pildymą. Aplinkos apsaugos departamento pareigūnui pareikalavus, nedelsiant privalo pateikti keitimo priežastį pagrindžiančius įrodymus ir (ar) informaciją.

Įmonė atliekų tvarkymo apskaitos žurnalo duomenų pagrindu kiekvienais kalendoriniais metais, naudodamiesi GP AIS, Aplinkos apsaugos agentūrai pateikia atliekų tvarkymo apskaitos metinę ataskaitą

4.4. atliekų mėginių laboratoriniams tyrimams paėmimas ir perdavimas tirti.

Atliekų mėginiai laboratoriniams tyrimams neimami ir neatliekami.

4.5. atliekų gražinimo atliekų siuntėjui atvejai ir tvarka.

Švino atliekos nepriimamas ir gražinamas atliekų turėtojui/siuntėjui, jeigu:

1. švino atliekų savybės neatitinka krovinio važtaraštyje ir/ar šio dokumento p.2.1 lentelėje nurodytos informacijos;
2. nustatoma, kad švino atliekose yra pavojingų medžiagų;
3. nustatoma, kad švino atliekos patenka į Draudžiamų supirkti netauriųjų metalų laužo ir atliekų sąrašą, patvirtintą Lietuvos Respublikos ūkio ministro 2002-02-28 įsakymu Nr. 77 „Dėl Draudžiamų supirkti netauriųjų metalų laužo ir atliekų sąrašo patvirtinimo“

4.6. Aplinkos apsaugos departamento informavimo tvarka atsakius priimti pavojingąsias atliekas Veiklavietyje tvarkomos tik nepavojingos atliekos.

5. Kita informacija.

Priedami medžiaga:

Priedas 1 Švino atliekų tvarkymo zonos ir įrenginių išdėstymo vietų planas

UAB "Ekotėja" Rasa Arcišauskienė, tel.: 8 698 11457, rasa@ekoteja.lt
(rengėjo vardas ir pavardė, telefono numeris, elektroninio pašto adresas)

TVIRTINU

2018-06-28
(data)



Direktorius Donatas Girdenis
(įmonės vadovo parašas, vardas ir pavardė)

SUDERINTA
2018-06-23
(data)



A. V.

Aplinkos apsaugos agentūros direktorius arba direktoriaus įgaliotas asmuo

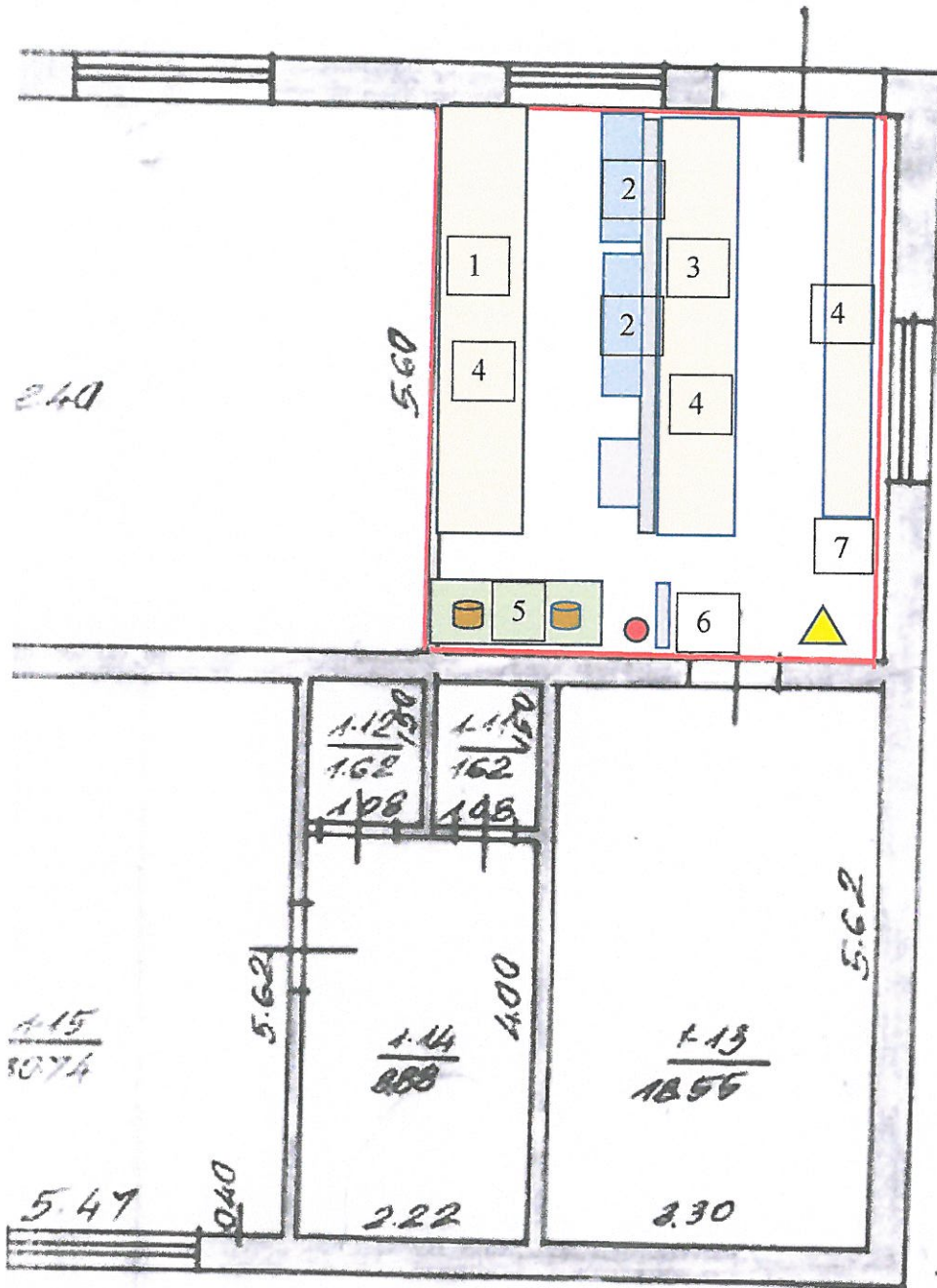


Aplinkos apsaugos agentūros
Direktorius / įgaliotasis asmuo

(parašas, vardas ir pavardė)

Švino atliekų tvarkymo zonos ir įrenginių išdėstymo vietų planas

Priedas 1



4.37p
11.5.90

MB „Svarelis“ nuomojama patalpa – 20 m² ploto

svarstyklės

- švino kaitinimo viryklės – 2 vnt.

- dujų balionas

- 1 - lentynos, spintos įrankiams, darbo priemonėms
- 2 - darbo stalai, švino pjaustymas
- 3 - sertifikuotų švino gaminių laikymo zona (viršutinės pažymėtos lentynos)
- 4 - švino atliekų ir nesertifikuotų gaminių laikymo zona
- 5 - švino lydimo zona
- 6 - švino pjaustymo zona
- 7 - atliekų 191202 laikymo vieta

KLAVEDAŠILUTĖJŲ K. 23-23 a
254
4.37p
98.12.06
98.12.06
100
93 12 06

MB „SVARELIS“

įm. kodas 304465462

Aukštaičių g. 42, Klaipėda, tel. +370 604 44434, el.p. info@svarelis.eu
(buveinės adresas, telefono ir fakso numeris, elektroninio pašto adresas)

Sandėlių g.82, Klaipėda, LT-95107, tel. +370 604 44434, el.p. info@svarelis.eu
(veiklos vykdymo vietos adresas, telefono ir fakso numeris, elektroninio pašto adresas)

TVIRTINU:

Direktorius Donatas Girdenis
(Įmonės vadovo ar jo įgalioto asmens vardas, pavardė, parašas)

2018-06-28
(data)

A. V.



SUDERINTA:

Vytautas Krūšiuskas
(Aplinkos apsaugos agentūros direktoriaus ar jo įgalioto asmens vardas, pavardė, parašas)

2018-08-23
(data)

ATLIEKŲ NAUDOJIMO AR ŠALINIMO VEIKLOS NUTRAUKIMO PLANAS

1. Informacija apie Įmonėje leidžiamas laikyti ir atliekų tvarkymo metu susidarančias atliekas

Eil. Nr.	Atliekų kodas* (pagal Taisyklių 1 priedą)	Atliekų pavadinimas (pagal Taisyklių 1 priedą)	Didžiausias vienu metu leidžiamas laikyti atliekų kiekis, tonomis	Pavojingumą lemiančios savybės, pavojingumo kriterijai (pagal Taisyklių 2, 3 priedus) (jei taikoma)
1	2	3	4	5
Tvarkomos atliekos				
1	17 04 03	švinas	1,3	nepvojingos
2	02 01 10	metalų atliekos	1,4	nepvojingos
3	20 01 40	metalai	1,0	nepvojingos
4	19 12 03	spalvotieji metalai	1,3	nepvojingos
Tvarkymo metu susidariusios atliekos				
5	19 12 02	juodieji metalai	0,05	nepvojingos

Kita, Įmonės vadovo nuomone, svarbi informacija

Švino atliekos priimamas iš fizinių ir juridinių asmenų. Švino atliekos atvežamos autotransportu, pasveriamas ir iškraunamas į atliekų laikymo zoną patalpoje. Dalis švino atliekų, esant poreikiui (dideli gabaritai) smulkinamos elektriniu grandininio pjūklų į gabalus, kurių parametrai gali būti nedidesni kaip 15 cm x 17 cm. Replėmis nukerpami prie švino atliekų privirinti ar kitaip pritvirtinti juodojo metalo likučiai (kodas 191202).

MB "Svarelis" tvarko švino atliekas tvarkymo būdais – **R13** (R1–R12 veiklomis naudoti skirtų atliekų laikymas), **R12** (atliekų būsenos ar sudėties pakeitimas, prieš vykdant su jomis bet kurią iš R1-R11 veiklą), **R4** (metalų ir metalų junginių perdirbimas ir (arba) atnaujinimas).

2. Informacija apie atliekų sutvarkymo priemones

Eil. Nr.	Atliekų kodas (pagal Taisyklių 1 priedą)	Tvarkymo būdas (pagal Taisyklių 4 priedą nurodomas kodas ir pavadinimas)	Atliekų naudojimo (šalinimo) įmonės pavadinimas, kuriai bus perduotos tvarkyti atliekos	Atliekų sutvarkymo trukmė, dienomis
1	2	3	4	5
1	17 04 03	R 12 - atliekų būsenos ar sudėties pakeitimas, prieš vykdant su jomis bet kurią iš R1-R11 veiklą S4 – išvežimas (eksportas)	UAB "Stasmila" UAB "Novitera"	5 darbo dienos
2	02 01 10			
3	20 01 40			
4	19 12 03			
5	19 12 02		UAB "APK" UAB "EMP recycling"	

Kita, Įmonės vadovo nuomone, svarbi informacija

Prieš pradėdant veiklos nutraukimo priemonių vykdymą, įmonė ne vėliau kaip per 3 dienas raštu informuoja Aplinkos apsaugos departamentą apie suderintame Atlieku naudojimo ar šalinimo veiklos nutraukimo plane numatytų priemonių įgyvendinimo pradžią.

Nutraukus MB „Svarelis“ atliekų tvarkymą dėl įmonės bankroto ar kitu atveju, kai įmonė privalo nutraukti atliekų naudojimo ar šalinimo veiklą, veiklavietėje sukauptos švino ir juodojo metalo laužo atliekos parduodamos atliekų tvarkytojams, įregistruotiems ATVR (atliekų tvarkytojų valstybės registras), tolimesniam tvarkymui.

Atliekų pardavimas pradėdamas vykdyti iškart nuo pranešimo apie nutraukiamą atliekų tvarkymo veiklą.

3. Informacija apie atliekų naudojimo ir (ar) šalinimo įrenginių uždarymo bei sutvarkymo priemones

Eil. Nr.	Atliekų naudojimo ar šalinimo įrenginio pavadinimas	Atliekų naudojimo ar šalinimo įrenginio uždarymo bei sutvarkymo priemonės	Atliekų naudojimo ar šalinimo įrenginio uždarymo bei sutvarkymo trukmė, dienomis
1	MB „Svarelis“ Sandėlių g.82, Klaipėda	Atliekų pardavimas tolimesniems atliekų tvarkytojams	5 darbo dienos
2		Patalpos – 20 m ² ploto sutvarkymas	1 darbo diena
		Viso dienų	6 darbo dienos

Kita, Įmonės vadovo nuomone, svarbi informacija

Patalpos galutinis tvarkymas pradedamas pardavus švino ir juodojo metalo atliekas.

Patalpos sutvarkymo – valymo darbus atliks UAB“Švaros artelė“.

4. Informacija apie atliekų naudojimo ir (ar) šalinimo įrenginių priežiūros po uždarymo priemones

Eil. Nr.	Atliekų naudojimo ar šalinimo įrenginio pavadinimas	Atliekų naudojimo ar šalinimo įrenginio priežiūros po uždarymo priemonės	Atliekų naudojimo ar šalinimo įrenginio priežiūros po uždarymo trukmė, dienomis
1	MB „Svarelis“ Sandėlių g.82, Klaipėda	-	-

Kita, Įmonės vadovo nuomone, svarbi informacija

Nutraukiamos ūkinės veiklos galimas poveikis aplinkai baigtusi sulig veiklos nutraukimu, todėl po veiklavietės uždarymo nenumatomos papildomos priežiūros priemonės, tuo pačiu ir išlaidos. Patalpa sutvarkoma iki atliekų tvarkymo veiklos nutraukimo ir perduodama nuomotojui.

Įsipareigojame MB „Svarelis“ bankroto ar kitu atveju, kai įmonė privalo nutraukti atliekų naudojimo ar šalinimo veiklą, ne vėliau kaip per 3 darbo dienas raštu pranešti Aplinkos apsaugos departamentui prie Aplinkos ministerijos apie šiame dokumente numatytų priemonių įgyvendinimo pradžią ir pabaigą.

Planą rengė:

UAB“Ekotėja“ direktorė Rasa Arcišauskienė
(vardas, pavardė, pareigos)

2018-06-28
(data)


(parašas)

PLANO PRIEMONIŲ ĮGYVENDINIMO ŠAMATA

Vienu metu veiklavietėje laikoma max 5 t švino atliekų ir 0,05 t juodųjų metalų.

Švino atliekos turi **teigiamą rinkos vertą** ir bus parduodamos UAB“Novitera“ ir/ar UAB“Stasmila“. Juodojo metalo atliekos taip pat turi **teigiamą rinkos vertą** ir bus parduodamos UAB“APK“ ir/ar UAB“EMP recycling“.

Pardavimo įkainiai viešai skelbiami internete:

lt.buying-up.com (žiūr. priede 1) ir <http://emp.lt/spalvotieji-ir-kiti-metalai/metalo-supirktuves-klaipedoje/> (žiūr. priede 4).

Švino atliekų – įkainiai:

UAB“Novitera“ – 1100 Eur/t ir UAB“Stasmila“ – 940 Eur/t. Vidurkis – 1020 Eur/t

Pardavus 5 t švino atliekų, gaunamos pajamos: 1020 Eur/t x 5 t = **5100 Eur**.

Juodųjų metalų atliekų – įkainiai:

UAB“APK“ - 205 Eur/t ir UAB“EMP recycling“ – 180 Eur/t. Vidurkis – 192,5 Eur/t.

Pardavus 0,05 t juodųjų metalų, gaunamos pajamos: 192,5 Eur/t x 0,05 t = **9,63 Eur**.

Atliekų pakrovimui į transporto priemonę ir transportavimui komercinį pasiūlymą pateikė UAB“Eko krantas“. Pasiūlymas pateiktas priede 3.

Atliekų pakrovimui į transporto priemonę ir transportavimui išlaidos – 300 Eur.

Patalpos – 20 m² ploto sutvarkymo įkainiai viešai skelbiami internete www.valymasjums.lt ir pateikti priede 2.

Patalpos valymo išlaidos: 20 m² x 0,72 Eur = **14,4 Eur**.

Išlaidų : atliekų pakrovimas ir transportavimas : 300 Eur

patalpos sutvarkymas: 14,4 Eur.

Viso išlaidų: ~ **315 Eur**

Pajamos: švino atliekų pardavimas: 5100 Eur

juodojo metalo laužo pardavimas: 9,63 Eur

Viso pajamų: ~ 5110 Eur.

Vadovaujantis Atliekų tvarkymo įstatymo 11 str., 2 d., 4 p., įmonė pateikia Nutraukimo plane numatytais priemonėmis įgyvendinti būtinų lėšų kaupimo sistemą:

MB „Svarelis“ atliekų pakrovimui į transporto priemonę ir transportavimui bei nuomojamos patalpos sutvarkymui, lėšas kaupis ir garantuoja, kad įmonės sąskaitoje pastoviai bus ne mažesnė kaip **315 eurų** suma.

PRIDEDAMA MEDŽIAGA

Priedo Nr.	Dokumento pavadinimas
1	lt.buying-up.com – metalo laužo supirkimas
2	www.valymasjums.lt – patalpos valymas
3	UAB“Eko krantas“ komercinis pasiūlymas, 2018-06-27, Nr.32
4	http://emp.lt/spalvotieji-ir-kiti-metalai/metalo-supirktuves-klaipedoje/ - juodojo metalo laužo supirkimas

buying-up.com

Pateikta: Pasirinkite

Pradoms - Prideti savo įmonę - Vartotojams - Kalba - Šalis - Valiuta - Rodymas - Kontaktai

Spalvotų metalų supirkimas | Švino supirkimo kaina | Lietuva

Supirkimo kainos*	Pastabos	Atnaujinta	Šalis	pasirinkti miestai	Supirkėjas
1.300 EUR / kg		2018.06.04	Lietuva	Vilniaus	Metali komercija
1.250 EUR / kg	Švarus be priemaišų	2018.05.29	Lietuva	Šarūnai	Sauly metalo grupė
1.200 EUR / kg	Švino supirkimo kaina Kaune Švinas	2018.06.17	Lietuva	Kaunas	Novitera
1.200 EUR / kg		2018.05.25	Lietuva	Šarūnai	TOLMEDA
1.100 EUR / kg	Švinas	2018.06.26	Lietuva	Klaipėda	Novitera
1.000 EUR / kg	Švino supirkimas, Vilnius Švino laužas, ivaizdas	2018.05.29	Lietuva	Vilnius	EMP recycling
0.940 EUR / kg	Švino laužas	2018.06.26	Lietuva	Klaipėda	Starmila
		2018.06.23	Lietuva	Klaipėda	Rometus
	Švino laužo supirkimas Utena	2018.06.19	Lietuva	Utena	Arifmeta
	Švino supirkimas, Anykščiai	2018.06.17	Lietuva	Anykščiai	UAB Tonvinda
	Švino laužo supirkimas Mažeikiai	2018.06.13	Lietuva	Mažeikiai	Ferrosa
	Švino laužo supirkimas Telsiai	2018.06.13	Lietuva	Telsiai	UAB Telmeta

Show all

9:13 AM 6/27/2018

dl. buying-up.com

Metalo supirkimo kainos | Lietuva

Supirkimo kainos*	Pastabos	Atnaujinta	Salis	pasirinkti miesta	Suorikejas
0.222 EUR / kg	Metalo supirkimo kaina Šiauliuose 3A / gabalinio plieno ir ketaus laužas, metalo storis nuo 4mm	2018.06.27	Lietuva	Šauliai	Kusmeta
0.221 EUR / kg	Metalo supirkimo kaina Seirulyje	2018.06.26	Lietuva	Radvilkis	IRGA
0.221 EUR / kg	gabaričio pietro ir ketaus laužas, metalo storis nuo 4mm	2018.05.29	Lietuva	Savilai	Savilai metalo grupė
0.220 EUR / kg	Metalo supirkimo kaina Vilniavilkyje Juodasis metalas Gabaritinis, metalo storis nuo 4 mm	2018.06.21	Lietuva	Vilniavilka	Ferometa
0.220 EUR / kg	Plienus 3A3AB	2018.05.25	Lietuva	Sauliai	TOLMEDA
0.215 EUR / kg	Metalo supirkimo kaina Vilniavilkyje Juodasis metalas, Negabaritinis, metalo storis nuo 4 mm	2018.06.21	Lietuva	Vilniavilkis	Ferometa
0.210 EUR / kg	Metalo supirkimo kaina Šiauliuose 3A / negabaritinis metalo laužas, metalo storis nuo 4mm	2018.06.27	Lietuva	Sauliai	Kusmeta
0.210 EUR / kg	Metalo laužo kaina Marijampolė Juodasis metalas Gabaritinis, metalo storis nuo 4 mm	2018.06.11	Lietuva	Marijampolė	Ferometa
0.205 EUR / kg	Metalo supirkimo kaina Vilnius Plienus 3A 1500x500x500	2018.06.11	Lietuva	Vilnius	Antrimeta
0.208 EUR / kg	Juodųjų metalų laužo mišinys, metalo storis nuo 3 mm, (metalų laužas surinktas namų ūkyje)	2018.06.09	Lietuva	Vilnius	Terra recycling
0.205 EUR / kg	Metalo laužo kaina Alytus Plienus 3A	2018.06.21	Lietuva	Alytus	Regmeta
0.205 EUR / kg	Metalo supirkimo kaina Kretinga Gabaritinis metalo laužas	2018.06.11	Lietuva	Kretinga	APK
0.203 EUR / kg	Metalo laužo kaina Tauragėje Juodojo metalo laužas surinktas buityje, gabaritinis, 0,5-3 mm	2018.06.23	Lietuva	Tauragė	Mesta

lt.buying-up.com



PROFESIONALIOS valymo paslaugos

UŽSAKYMAI TELEFONU
 VISUOSE LIETUVOJE
 +370 657 94361

- Apie mus
- Valymo paslaugos
- Kainos
- Kontaktai
- Naujienos
- Galerija
- Klientai
- Kokybė

Valymo kainos

Amisliuskio mūre, kaimiškia

UAB "Švaros artelė" teikiamų paslaugų kainos
TAIKOMA KALEDINĖ 12 PROCENTŲ NUOLAIDA VISOMS PASLAUGOMS!!!

Paslaugos pavadinimas	Matavimo vienetas	Kaina be PVM	Telkimos nuolaidos
Kasdieniškas, periodiškas patalpų valymas bei priežiūra	m ²	nuo 0.45 Eur	
Patalpų valymas pagal šviesumą	m ²	su atlysu	
Dirbių pėdų, priekabų, cisternų valymas bei priežiūra	m ³	su atlysu	
Valymo darbai po atitūbu ir remonto darbų	m ²	nuo 0.72 Eur	
Klėnoms darbai: kėlinų plovimas	m ²	nuo 1 Eur	
Minkštųjų baldų plovimas	sedimo vieta	nuo 10 Eur	daugiau nei 10 vieta
Minkštųjų baldų plovimas su garais	sedimo vieta	nuo 20 Eur	daugiau nei 10 vieta
Čiulnių plovimas	vienas iškilimas	Nuo 35 Eur	Pilnamas daugiau nei 10 m ²
Odinų baldų valymas: plovimas, apdugnavimas	sedimo vieta	nuo 13 Eur	Pilnamas daugiau nei 15 sedimų vieta
Kiekių praeikis gimdu (PVC, tekstilė, plytelė, linoleumas ir pan.) šveitimas, kėlinams submontavimas, plovimas, mūrinis	m ²	nuo 2.00 Eur	Pilnamas daugiau nei 200 m ²
Glazūrinis armatūras, metalų pjūvinių montavimas	m ²	nuo 1.74 Eur	Pilnamas daugiau nei 200 m ²

Ekologiškas valymas

- Baldų valymas garais
- Kilimų valymas garais
- Ekologiškas valymas garais

Aplinkos priežiūra

- Landsafto projektavimas
- Medžių ir medelių genėjimas
- Teritorijų priežiūra

Valymo paslaugos

- Patalpų valymas
- Kilimų valymas
- Aplinkos tvarkymas
- Plovimas
- Fasadų valymas, plovimas
- Specialūs darbai
- Komp. pastatų administravimas
- Alergiškiems žmonėms

**EKO
KRANTAS**UAB „EKO Krantas“
Vilniaus pl. 8,
LT – 94105, Klaipėda
info@ekokrantas.lt
www.ekokrantas.lt

MB“Svarelis“

2018-06-27 Nr32

Direktoriui Donatui Girdeniui

KOMERCINIS PASIŪLYMAS DĖL ATLIEKŲ PAKROVIMO IR TRANSPORTAVIMO

Teikiame komercinį pasiūlymą dėl 5,0 t švino atliekų ir 0,05 t juodųjų metalo atliekų pakrovimo į transporto priemonę ir nuvežimo atliekų tvarkytojams: UAB“Novitera” ir/ar UAB“Stasmila, UAB“APK” ir/ar UAB “EMP recycling”: paslaugos kaina - 300 Eurų.

Gamybos direktorius

Ričerdas Zaveckas





SUPIRKTUVES KONTAKTAI
VISOS EMP SUPIRKTUVES

KLAIPĖDOS SUPIRKTUVĖ

Metalų laužą superkame Vilniuje, Vilniaus rajone, Kaune, Klaipėdoje, Šiauliuose, Panevėžyje įsikūrusiose supirktuvėse, kuriose supirkimo kainos ir supirkamų atliekų sąrašas gali kiek skirtis. Čia pateiktas Klaipėdos supirktuvės kainoraštis. Informuojame, kad įsigaliojus GPM įstatymo pakeitimams, nuo 2018-01-01 atliekų pardavimo ar kitokio perleidimo nuosavybėn pajamos apmokestinamos vienu 5 proc. GPM tarifu. Daugiau informacijos rasite Lietuvos Respublikos gyventojų pajamų mokesčio įstatymo 6 straipsnyje: http://www.e-tar.lt/portal/lt/legal/ACT/TAR_06774653D22027WJYQFVgXcc

Metalų laužo supirkimo kainos (kainos nurodytos be PVM)

Pavadinimas	€/kg
Aluminio laužas, elektrotechninis	1.24
Aluminio laužas, 700x500x500x3mm	0.90
Aluminio laužas, maistinis (indai)	1.00
Aluminio laužas, skarda	0.57

Spausdinti

Nerūdijančio plieno laužas, 10% Ni	0.74
Nerūdijančio plieno laužas, 10% Ni, 2-3% Mo	0.82
Nerūdijančio plieno laužas, 8% Ni	0.64
Nerūdijančio plieno laužas, drožlės	0.55
Juodųjų metalų laužas, gabaritas (1500x500x500x3)	0.23
Juodųjų metalų laužas, skardos	0.18
Plokštė montazine, mobilių telefonų	16.24
Plokštė montazine, kompiuterių A1	4.04
Plokštė naujų kompiuterių B1	2.54
Plokštės įvairios, nerūdijuotos	0.40
Importiniai keramikiniai procesoriai	5.00
Importiniai keramikiniai procesoriai su Au kojų tem	55.00
Importiniai keramikiniai procesoriai su Au kepturėlėm	90.00
Importiniai tekstolitiniai procesoriai, Juodi	55.00
Importiniai tekstolitiniai procesoriai, Žali	20.00
Kompiuterių atminties plokštė RAM Au	20.00
Kompiuterių atminties plokštė RAM Ag	10.00