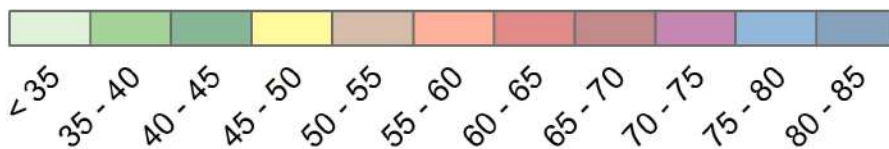
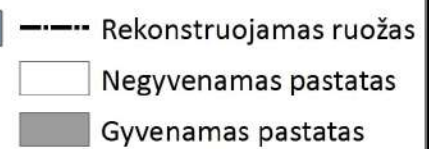




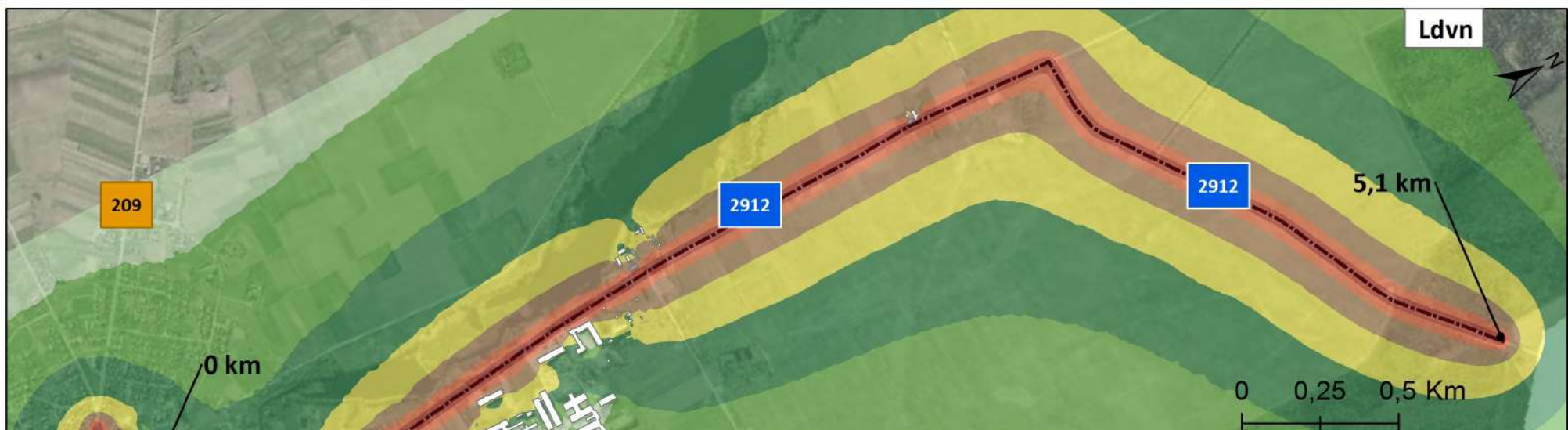
Triukšmo lygis dB(A). Esama situacija.



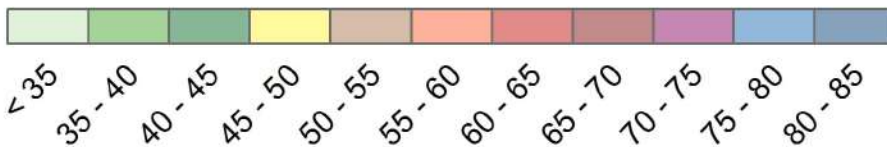
Sutartiniai ženklai







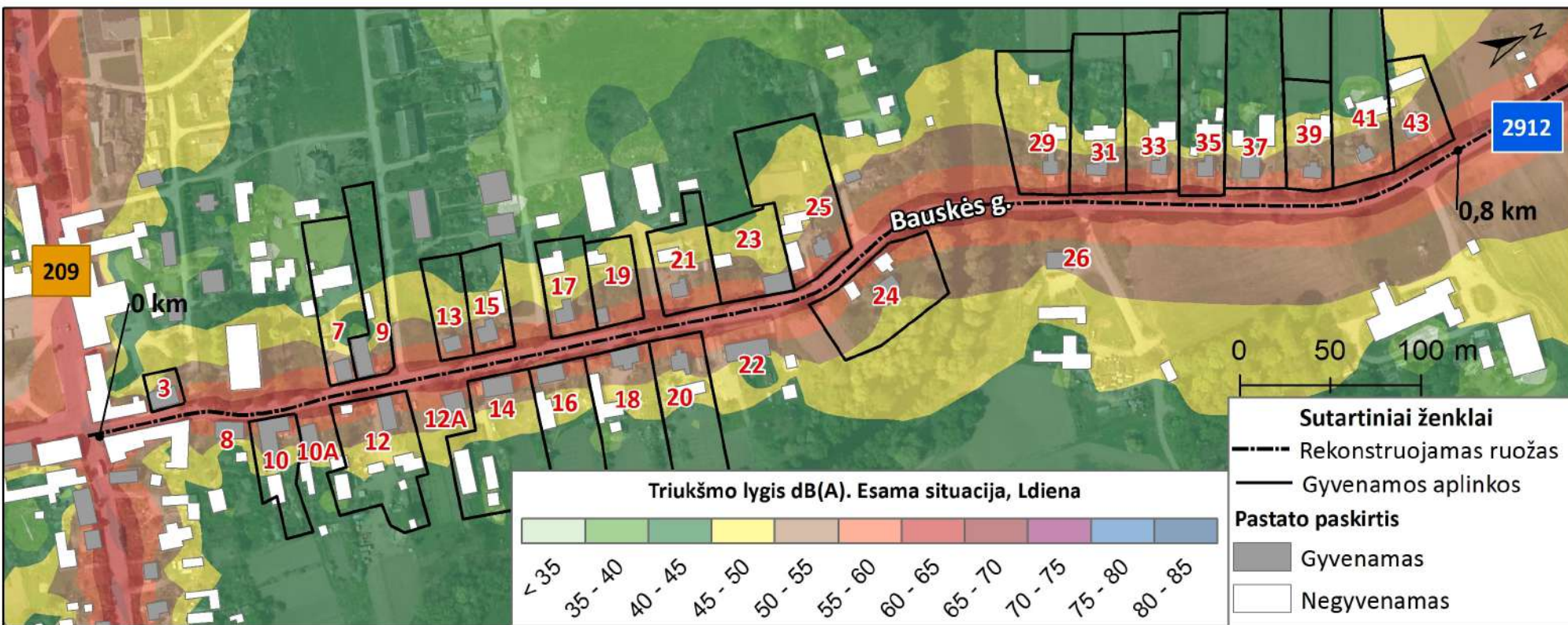
Triukšmo lygis dB(A). Esama situacija.



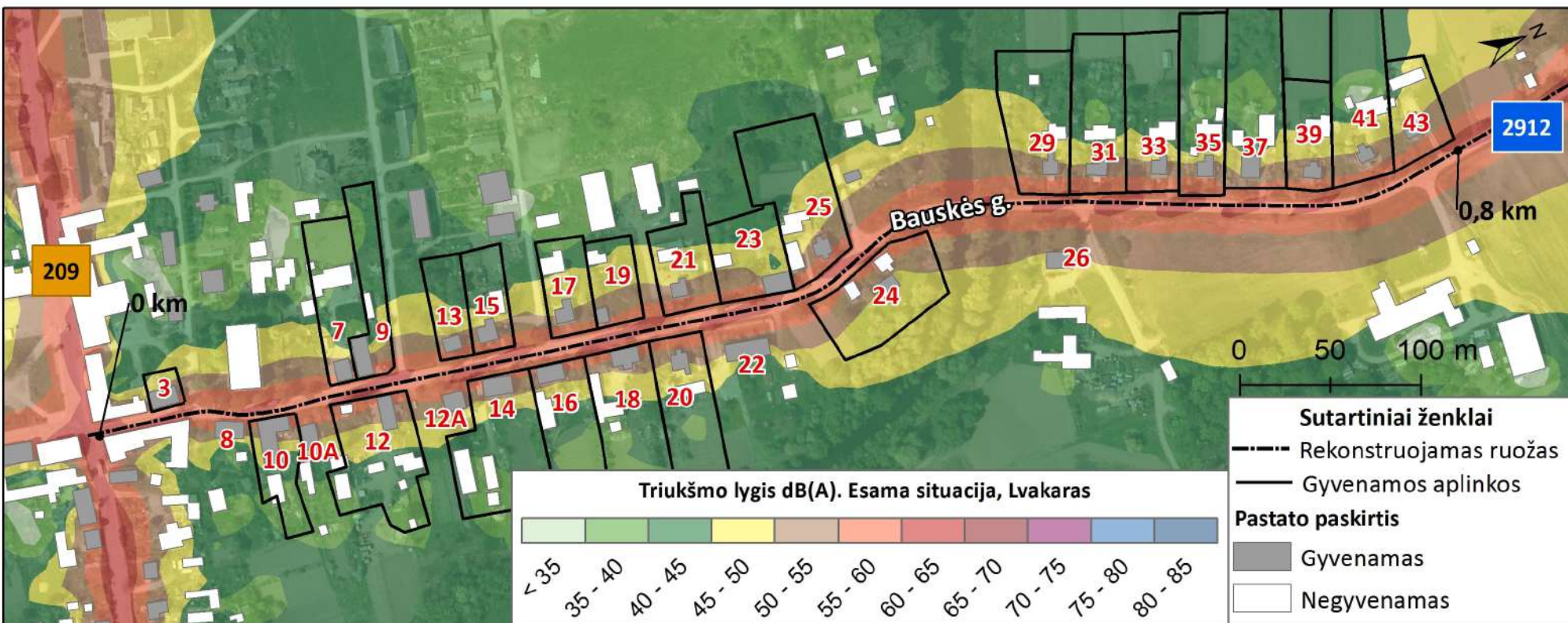
Sutartiniai ženklai

- Rekonstruojamas ruožas
- Negyvenamas pastatas
- Gyvenamas pastatas

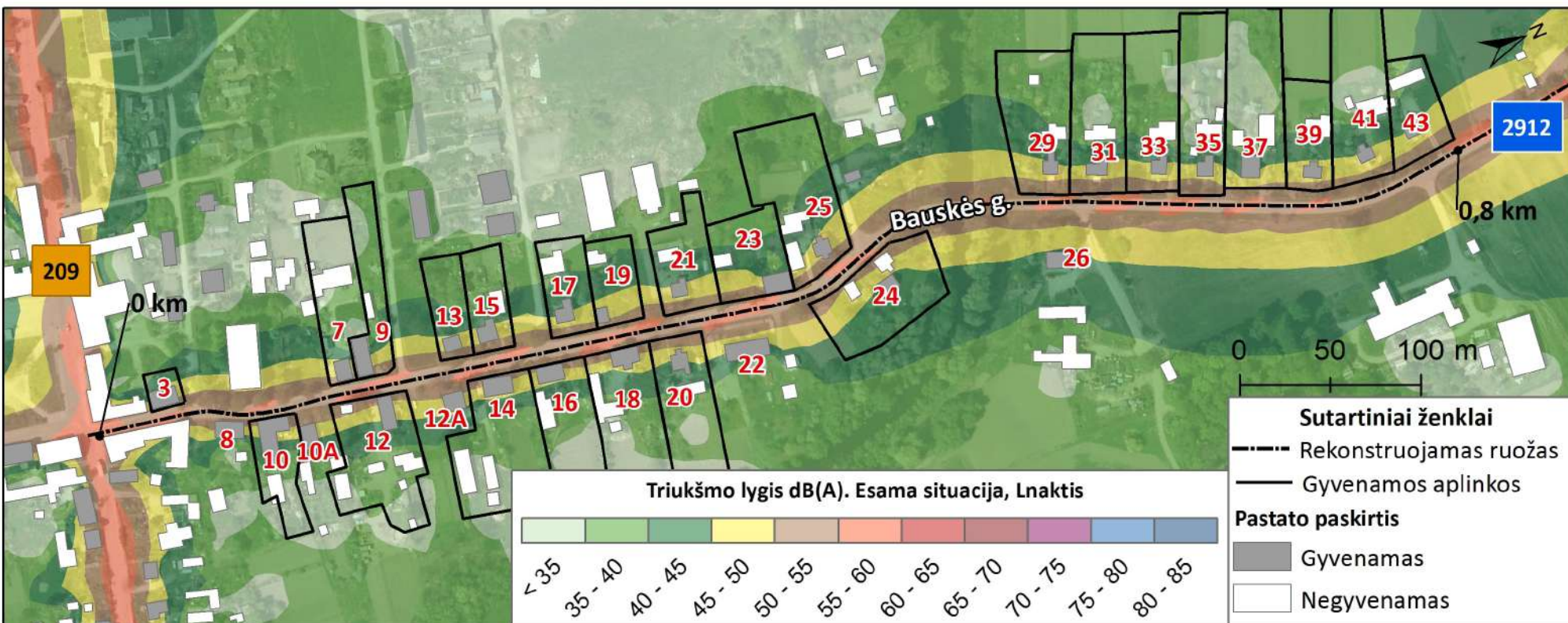




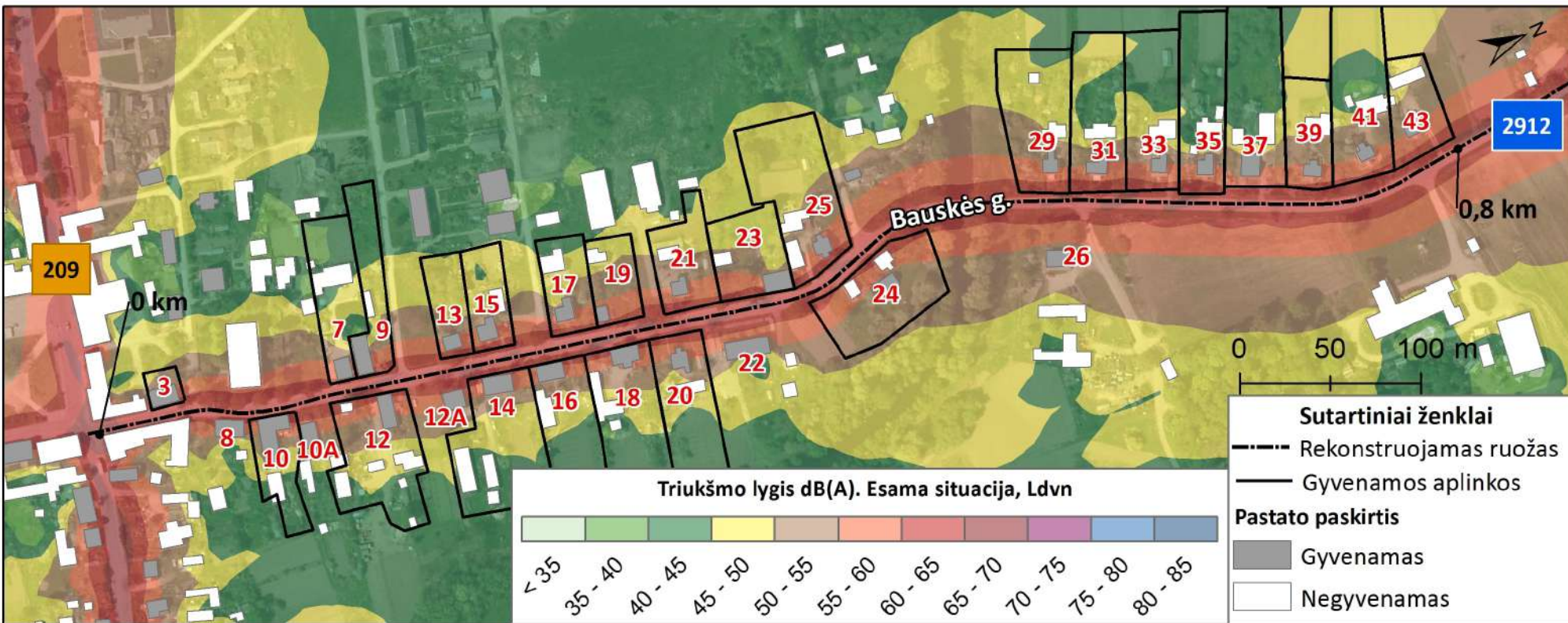








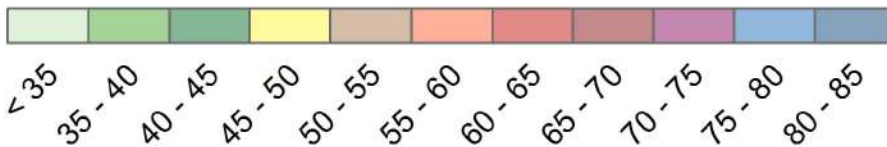








Triukšmo lygis dB(A). Projektinė situacija.



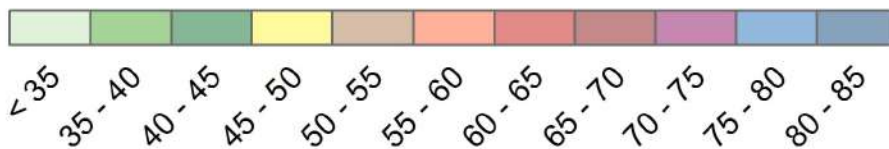
Sutartiniai ženklai

- Rekonstruojamas ruožas
- Negyvenamas pastatas
- Gyvenamas pastatas





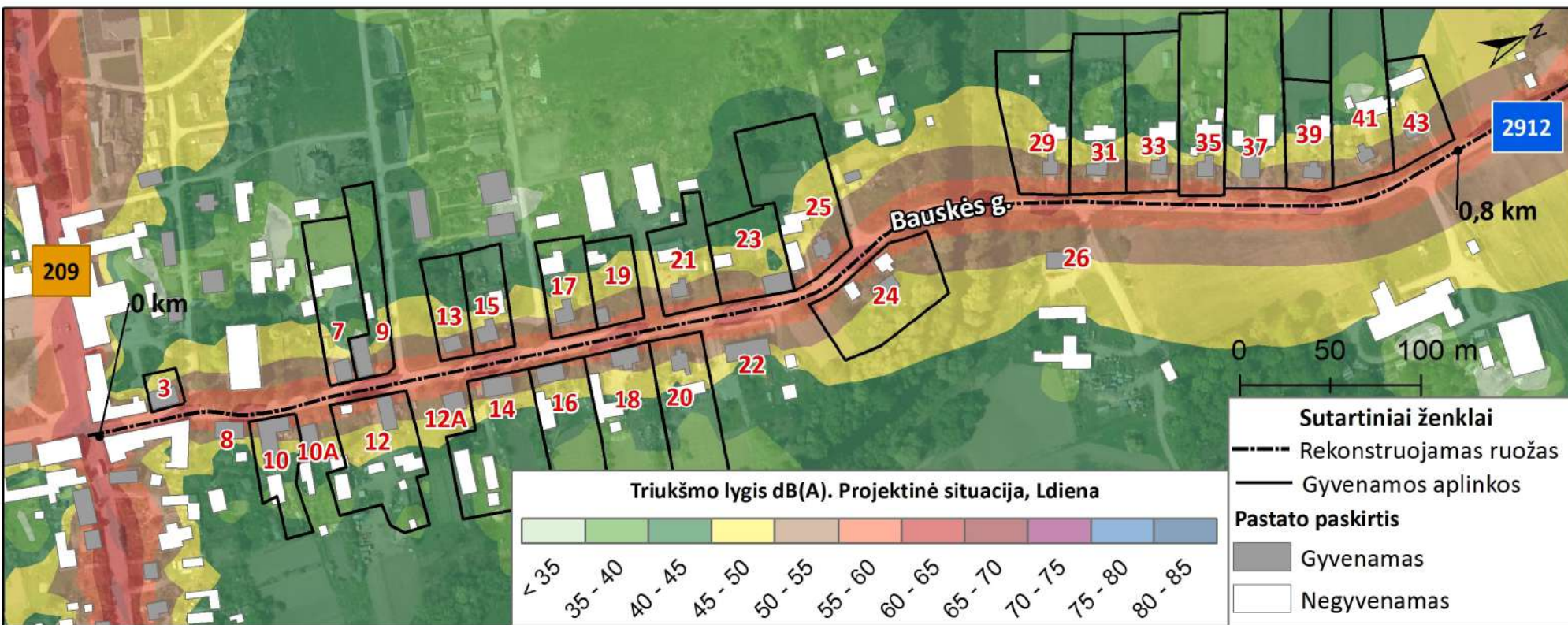
Triukšmo lygis dB(A). Projektinė situacija.



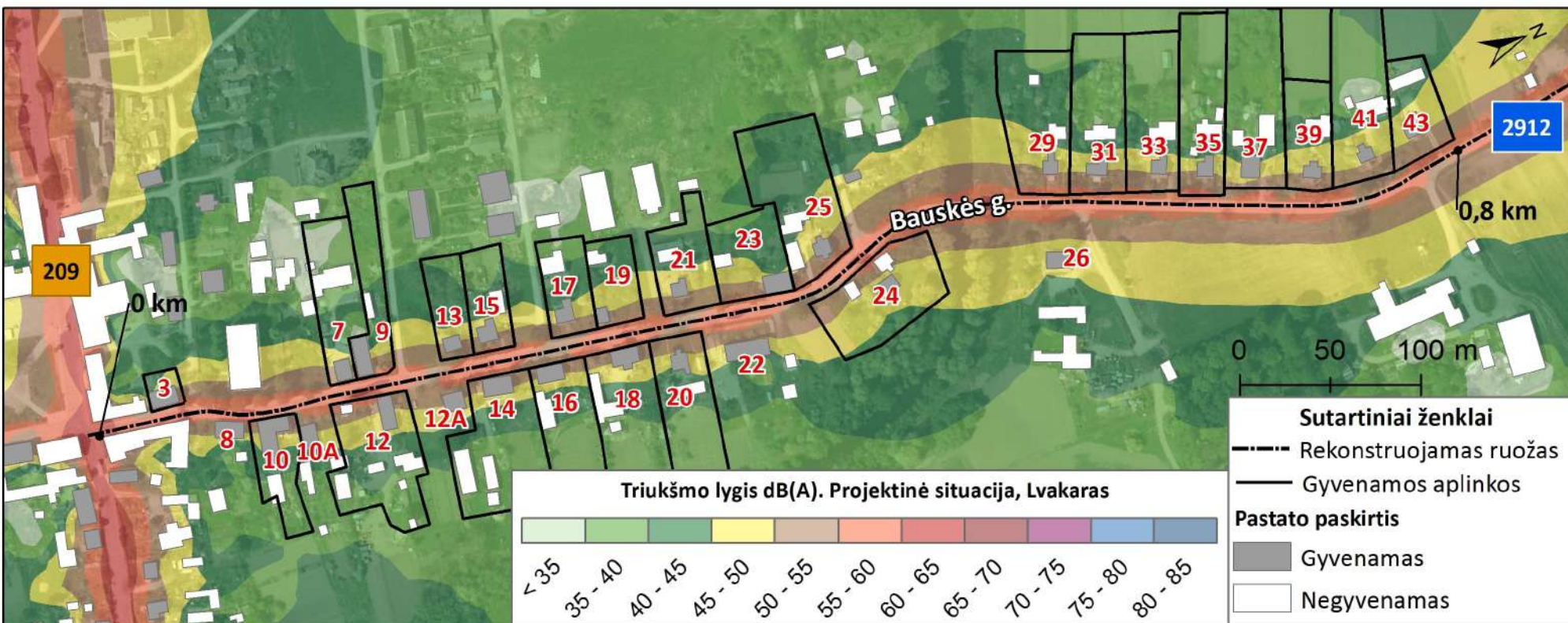
Sutartiniai ženklai

- Rekonstruojamas ruožas
- Negyvenamas pastatas
- Gyvenamas pastatas

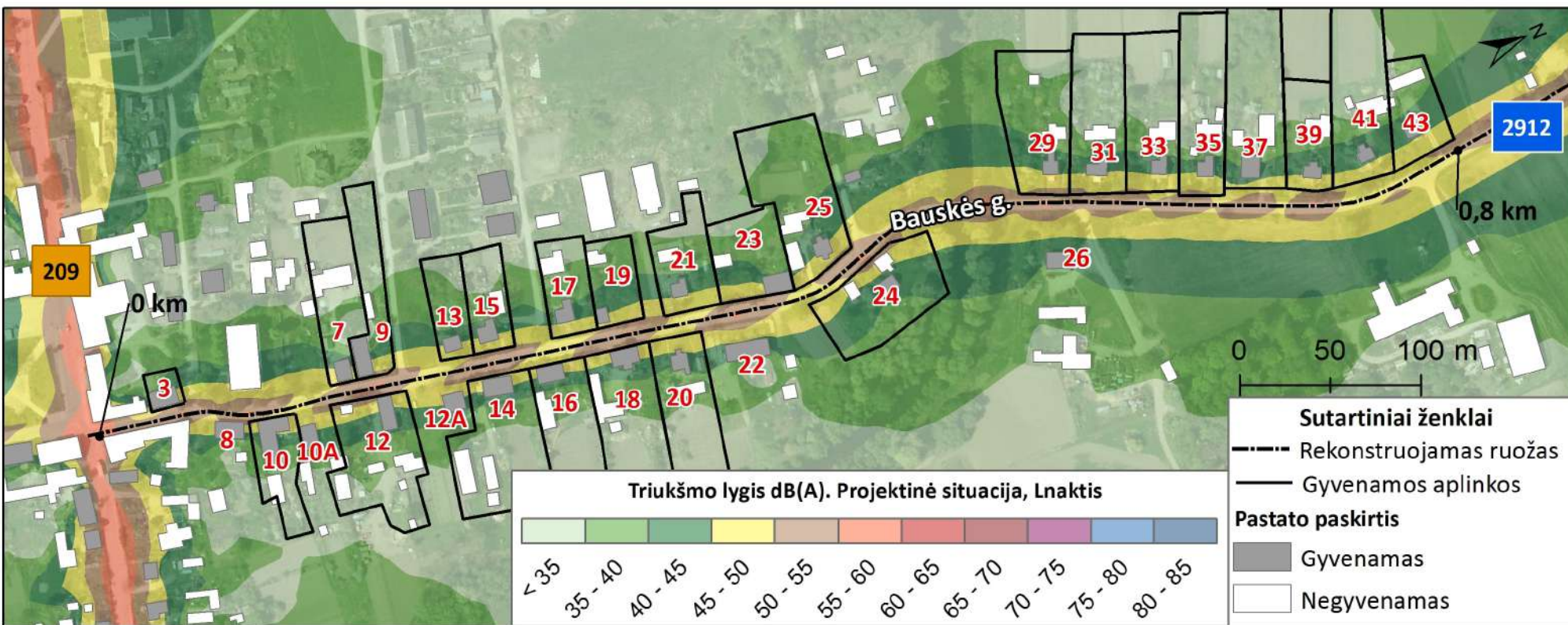




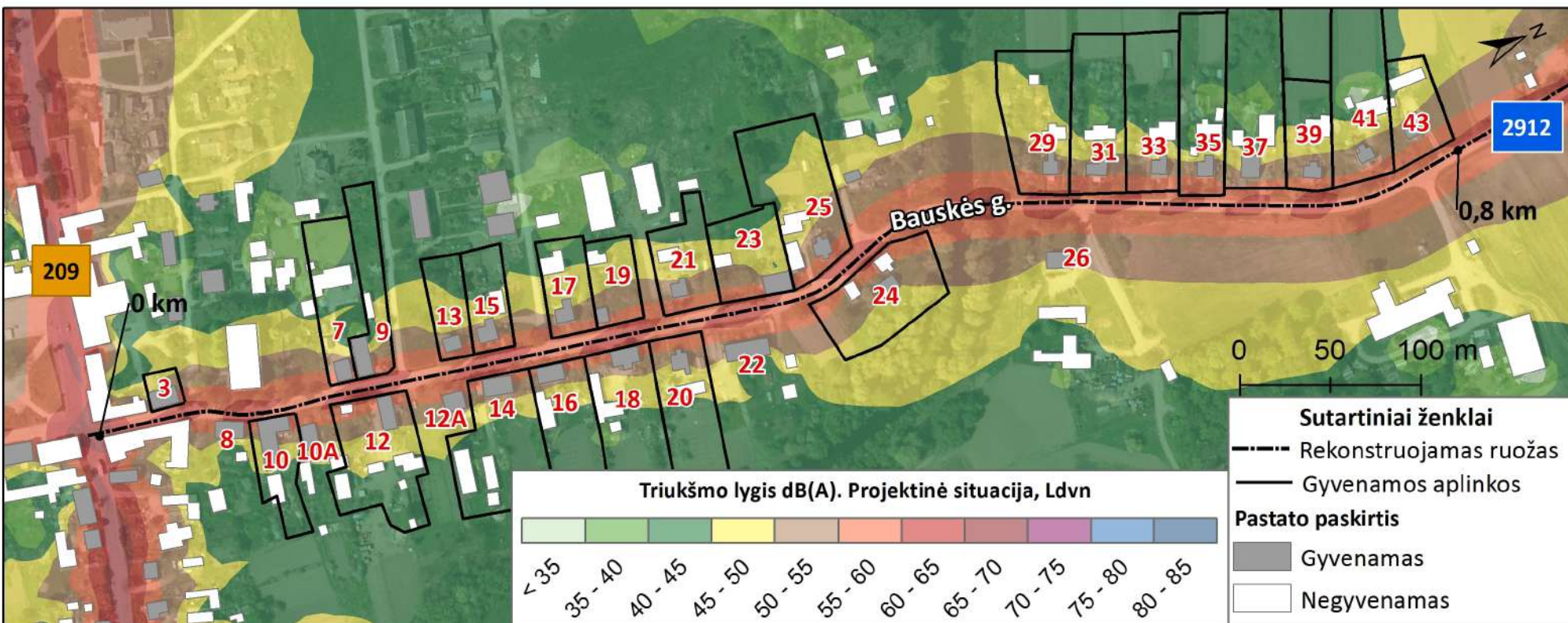
















**LIETUVOS HIDROMETEOROLOGIJOS TARNYBA  
PRIE APLINKOS MINISTERIJOS  
KLIMATOLOGIJOS SKYRIUS**

Biudžetinė įstaiga, Rudnios g. 6, LT-09300 Vilnius, tel. (8 5) 275 1194, faks. (8 5) 272 8874, el.p. lhmt@meteo.lt, www.meteo.lt  
Duomenys kaupiami ir saugomi Juridinių asmenų registre, kodas 290743240

UAB „Infraplanas“  
Vykančiajai direktorei Aušrai Švarplienei

Į 2015-03-30 sutartį Nr. P6-32 (2015)  
ir 2015-03-20 prašymą Nr. S-2015-36

K. Donelaičio g. 55-2, LT-44245 Kaunas  
El. p. info@infraplanas.lt

**PAŽYMA APIE HIDROMETEOROLOGINES SĄLYGAS**

2015 m. gegužės 12 d. Nr. (5.58.-9)-B8- 831

Elektroniniu paštu pateikiame Biržų, Dotnuvos, Šiaulių, Vilniaus, Klaipėdos, Kauno, Lazdijų, Raseinių meteorologijos stočių (toliau – MS) ir Panevėžio hidrometeorologijos stoties (toliau – HMS) 2010–2014 m. vėjo greičio (m/s), vėjo krypties (laipsniai), oro temperatūros (°C), bendrojo debesuotumo (balai ir oktantai), santykinės oro drėgmės (%), atmosferos slėgio stoties lygyje (hPa) ir kritulių kiekio (mm) matavimų duomenis.

Biržų MS koordinatės: 56,193191 ir 24,774184, aukštis virš jūros lygio – 60,2 m, barometro aukštis – 61,5 m.

Dotnuvos MS koordinatės: 55,395993 ir 23,866224, aukštis virš jūros lygio – 69,1 m, barometro aukštis – 77,1 m;

Šiaulių MS koordinatės: 55,942222 ir 23,331111, aukštis virš jūros lygio – 105,9 m, barometro aukštis – 107,4 m;

Vilniaus MS koordinatės: 54,625992 ir 25,107064; aukštis virš jūros lygio 162,0 m, barometro aukštis – 155,9 m;

Klaipėdos MS koordinatės: 55,731350 ir 21,091570, aukštis virš jūros lygio – 6,2 m, barometro aukštis – 7,3 m;

Kauno MS koordinatės: 54,883960 ir 23,835880; stoties aukštis virš jūros lygio 76,1 m, barometro aukštis – 77 m;

Lazdijų MS koordinatės: 54,232210 ir 23,510680, aukštis virš jūros lygio – 133 m, barometro aukštis – 133,6 m;

Raseinių MS koordinatės: 55,394569 ir 23,133073, aukštis virš jūros lygio – 110,7 m, barometro aukštis – 110,5 m;

Panevėžio HMS koordinatės: 55,735154 ir 24,417184, aukštis virš jūros lygio – 57,1 m, barometro aukštis – 58,3 m.

Pagal Lietuvos hidrometeorologijos tarnybos prie AM meteorologinių stebėjimų nuostatus meteorologijos stotyse iki 2011 m. birželio 30 d. visi stebėjimai buvo atliekami kas 3 val. (debesuotumo – ir dabar); kritulių kiekio iki 2012 m. gruodžio 31 d. – kas 6 val. GMT laiku. Vėjo parametrai matuojami 10 m aukštyje.



Vyriausioji specialistė  
mob. 8 648 06 311, el. paštas [zina.kitriene@meteo.lt](mailto:zina.kitriene@meteo.lt)

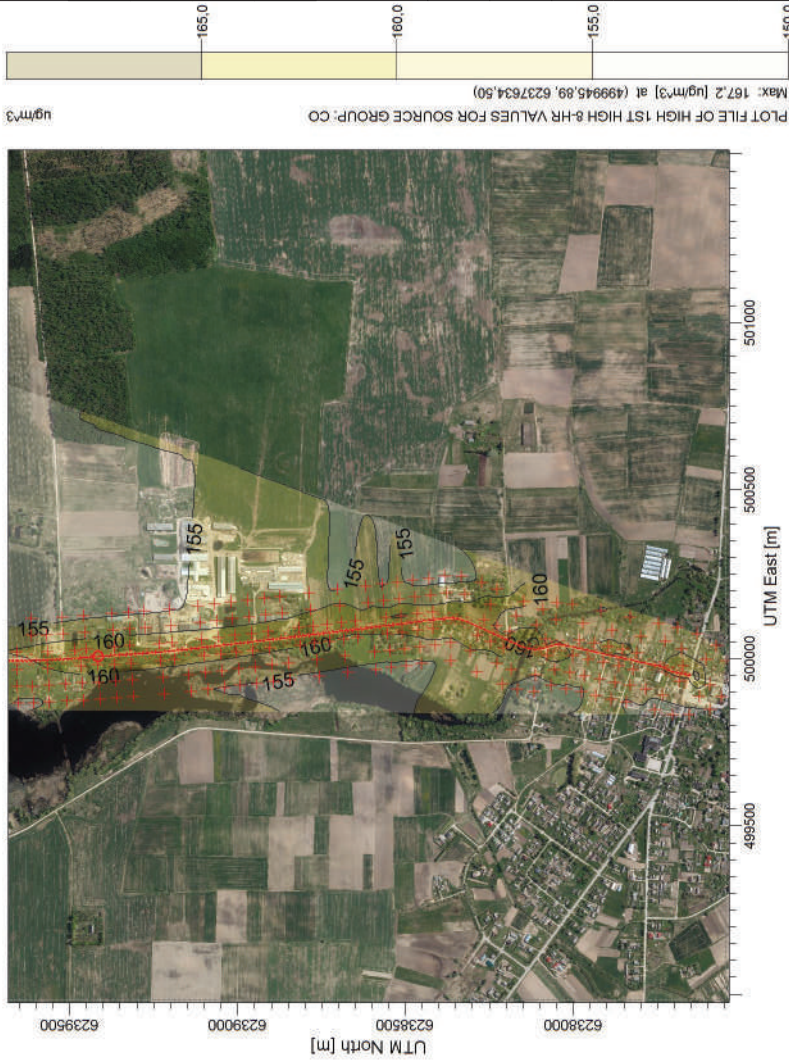
Zina Kitrienė

Originalas nebus siunčiamas.



# Priedas Nr. 5

OBJEKTAS:  
Valstybinės reikšmės rajoninio kelio Nr. 2912 Žeimesis–Vileišiai–Adžiūnai rekonstrukcija  
Ruožas nuo 0,00 iki 2,00 km



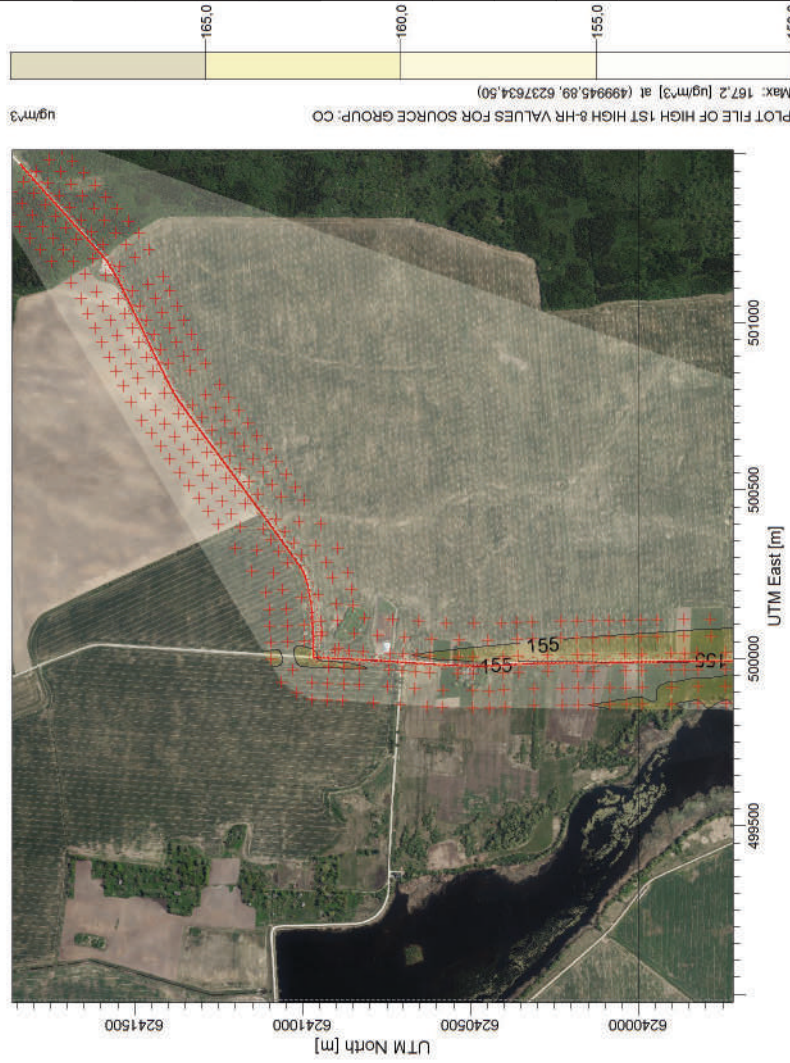
AERMOD View - Lakes Environmental Software

C:\Users\Avanas\Desktop\AERMOD\2912\_kelias\2012\_kelias.ec

KOMENTARAI  
CO 8 val. (su fonu)

SALTINIAI	10
RECEPTORAI	602
REZULTATAI	Concentration
MAKS. VERTE	167.2 ug/m³
IMONE	INFRAPLANAS, UAB
ATLKO:	
DATA:	2017.03.31
SCALE:	1:15.000
	0 0.4 km
PROJECT NO.:	

OBJEKTAS:  
Valstybinės reikšmės rajoninio kelio Nr. 2912 Žeimesis–Vileišiai–Adžiūnai rekonstrukcija  
Ruožas nuo 2,00 iki 5,10 km



AERMOD View - Lakes Environmental Software

C:\Users\Avanas\Desktop\AERMOD\2912\_kelias\2012\_kelias.ec

KOMENTARAI  
CO 8 val. (su fonu)

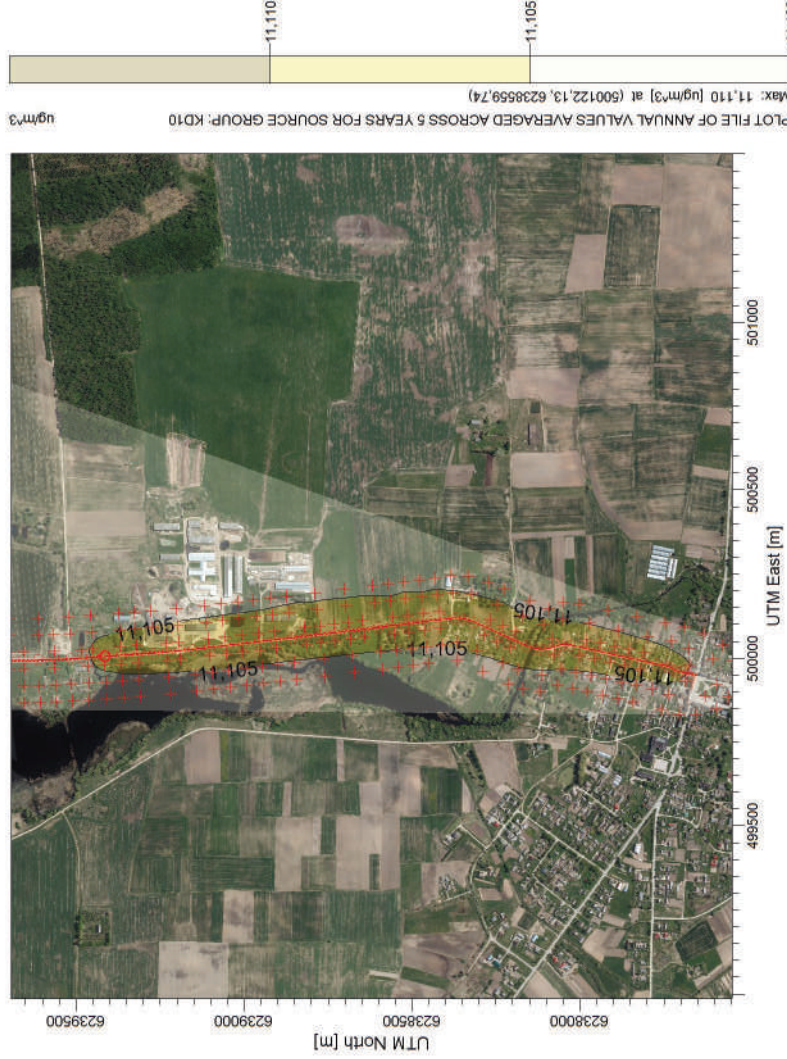
SALTINIAI	10
RECEPTORAI	602
REZULTATAI	Concentration
MAKS. VERTE	167.2 ug/m³
IMONE	INFRAPLANAS, UAB
ATLKO:	
DATA:	2017.03.31
SCALE:	1:15.000
	0 0.4 km
PROJECT NO.:	







OBJEKTO PAVAZDUOTAS  
**Valstybinės reikšmės rajoninio kelio Nr. 2912 Žeimelis–Vileišiai–Adžiūnai rekonstrukcija**  
 Ruožas nuo 0,00 iki 2,00 km



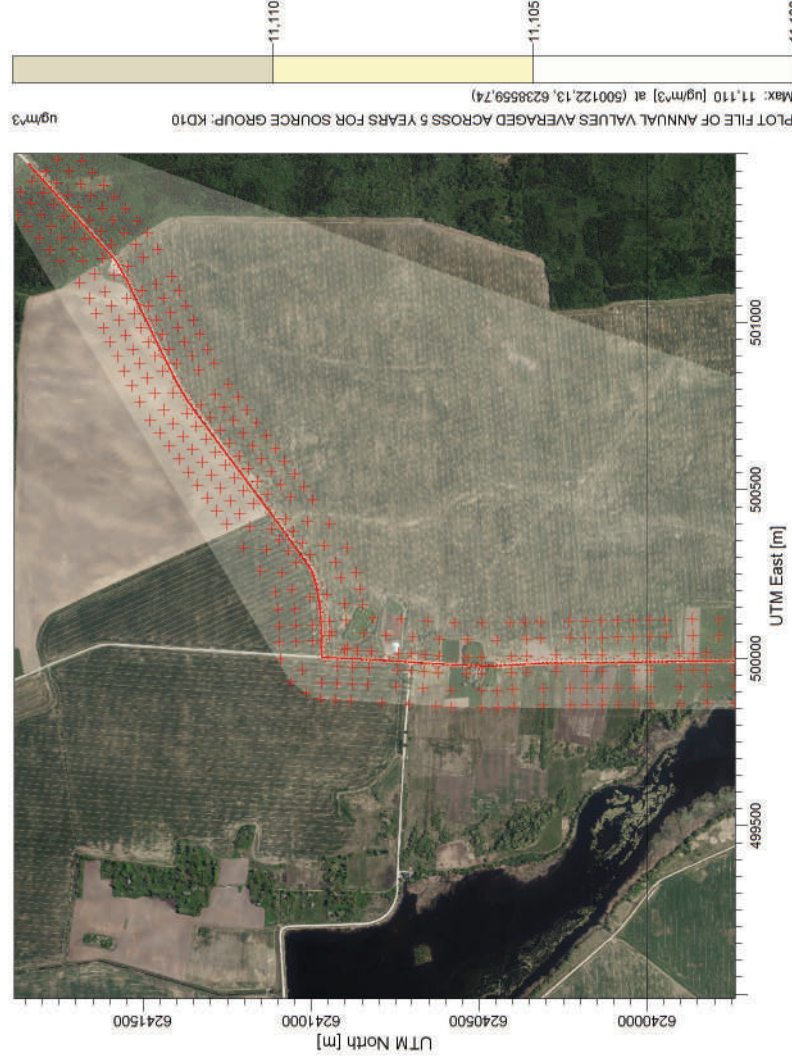
KOMENTARAI  
**KD10 1 m. (su fonu)**

SALTINIAI	10
RECEPTORAI	602
REZULTATAI	Concentration
MAKS. VERTE	11,110 ug/m³
INOVINE	INFRAPLANAS, UAB
ATLIKTO	
DATA	2017.03.31
SCALE	1:15.000
	0 0,4 km
PROJECT NO.	

AERMOD View - Lakes Environmental Software

C:\Users\Avnele\Desktop\AERMOD\2912\_kelias\2017\_kelias.ec

OBJEKTO PAVAZDUOTAS  
**Valstybinės reikšmės rajoninio kelio Nr. 2912 Žeimelis–Vileišiai–Adžiūnai rekonstrukcija**  
 Ruožas nuo 2,00 iki 5,10 km



KOMENTARAI  
**KD10 1 m. (su fonu)**

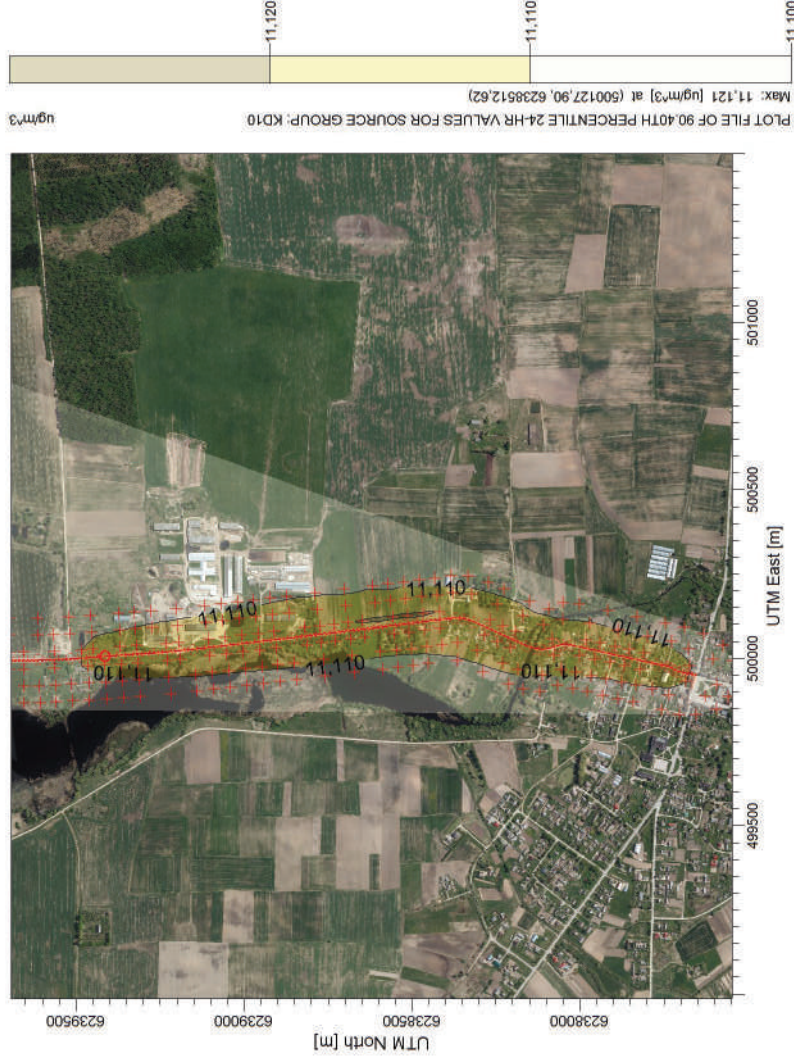
SALTINIAI	10
RECEPTORAI	602
REZULTATAI	Concentration
MAKS. VERTE	11,110 ug/m³
INOVINE	INFRAPLANAS, UAB
ATLIKTO	
DATA	2017.03.31
SCALE	1:15.000
	0 0,4 km
PROJECT NO.	

AERMOD View - Lakes Environmental Software

C:\Users\Avnele\Desktop\AERMOD\2912\_kelias\2017\_kelias.ec



OBJEKTO PAVAZDUODANAS  
**Valstybinės reikšmės rajoninio kelio Nr. 2912 Žeimetis–Vileišiai–Adžiūnai rekonstrukcija**  
 Ruožas nuo 0,00 iki 2,00 km



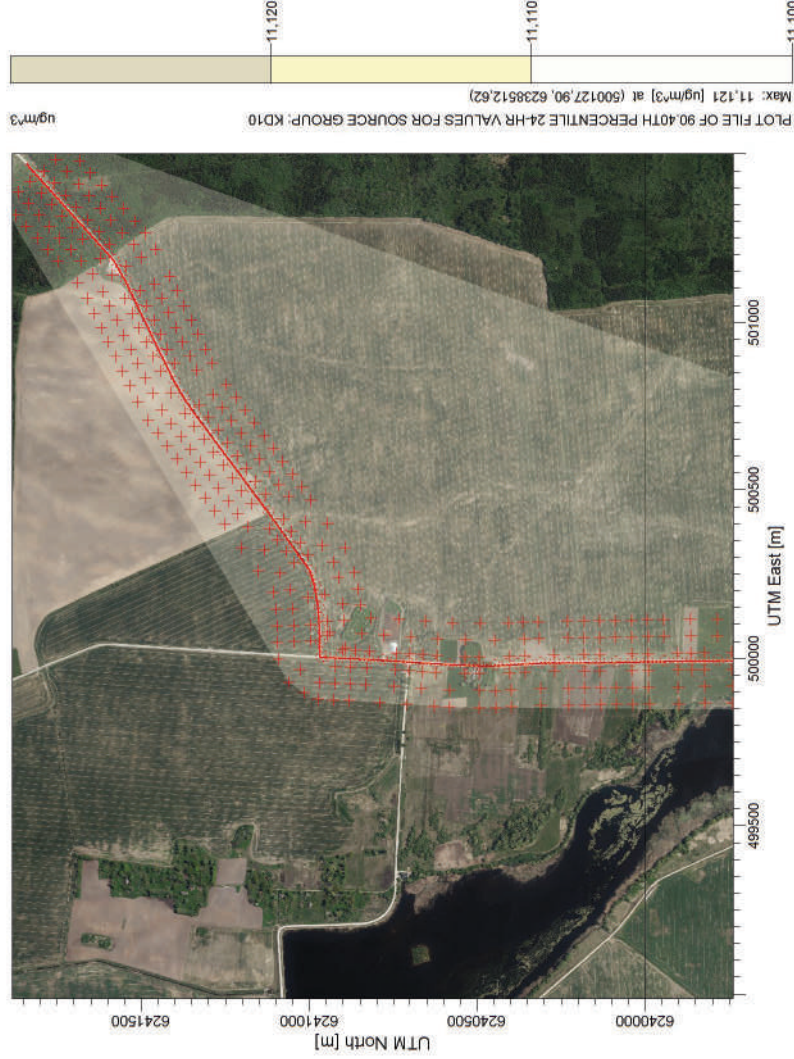
AERMOD View - Lakes Environmental Software

C:\Users\Avana\Desktop\AERMOD\2912\_kelias\2912\_kelias.ec

KOMENTARAI  
**KD10 24 val. (su fonu)**

SALTINIAI	10
RECEPTORAI	602
REZULTATAI	Concentration
MAKS. VERTE	11,121 ug/m³
INOVINE	INFRAPLANAS, UAB
ATLIKTO	
DATA	2017.03.31
SCALE	1:15.000 
PROJECT NO.	

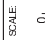
OBJEKTO PAVAZDUODANAS  
**Valstybinės reikšmės rajoninio kelio Nr. 2912 Žeimetis–Vileišiai–Adžiūnai rekonstrukcija**  
 Ruožas nuo 2,00 iki 5,10 km



AERMOD View - Lakes Environmental Software

C:\Users\Avana\Desktop\AERMOD\2912\_kelias\2912\_kelias.ec

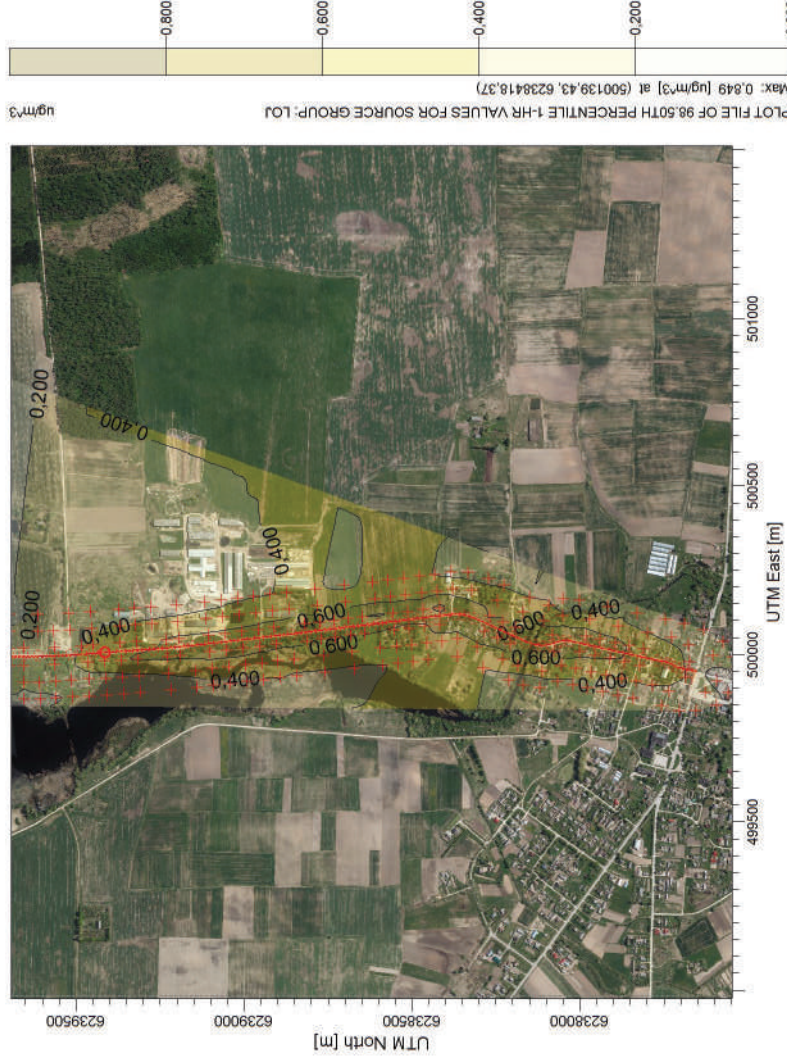
KOMENTARAI  
**KD10 24 val. (su fonu)**

SALTINIAI	10
RECEPTORAI	602
REZULTATAI	Concentration
MAKS. VERTE	11,121 ug/m³
INOVINE	INFRAPLANAS, UAB
ATLIKTO	
DATA	2017.03.31
SCALE	1:15.000 
PROJECT NO.	



OBJEKTO AS

Valstybinės reikšmės rajoninio kelio Nr. 2912 Žeimelis–Vileišiai–Adžiūnai rekonstrukcija  
Ruožas nuo 0,00 iki 2,00 km



KOMENTARAI

LOU 1 val. (su P98,5)

SALTINIAI

10

RECEPTORAI

602

REZULTATAI

Concentration

MAKS. VERTE

0.649 ug/m³

INFORMACIJA

INFRAPLANAS, UAB

ATLIKTO

DATA

2017.03.31

SCALE: 1:15.000

0

0.4 km

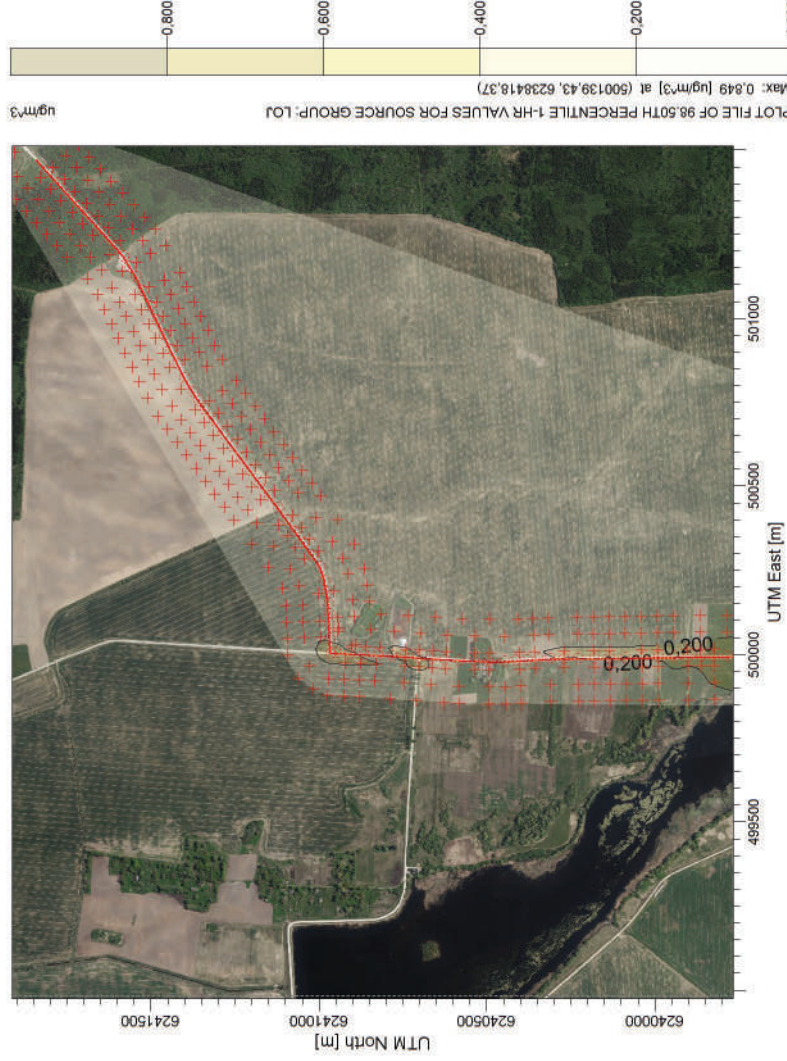
PROJECT NO.:

AERMOD View - Lakes Environmental Software

C:\Users\Avana\Deskop\AERMOD\2912\_kelias\2912\_kelias.ec

OBJEKTO AS

Valstybinės reikšmės rajoninio kelio Nr. 2912 Žeimelis–Vileišiai–Adžiūnai rekonstrukcija  
Ruožas nuo 2,00 iki 5,10 km



KOMENTARAI

LOU 1 val. (su P98,5)

SALTINIAI

10

RECEPTORAI

602

REZULTATAI

Concentration

MAKS. VERTE

0.649 ug/m³

INFORMACIJA

INFRAPLANAS, UAB

ATLIKTO

DATA

2017.03.31

SCALE: 1:15.000

0

0.4 km

PROJECT NO.:

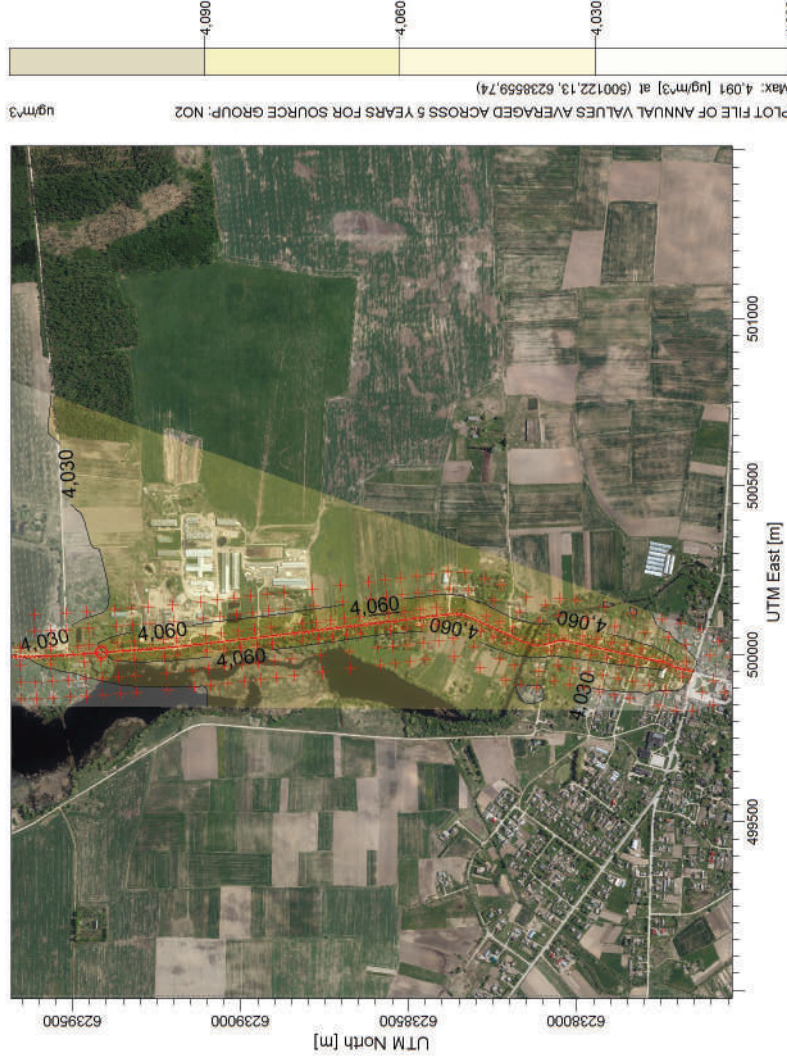
AERMOD View - Lakes Environmental Software

C:\Users\Avana\Deskop\AERMOD\2912\_kelias\2912\_kelias.ec



OBJEKTAŠ

Valstybinės reikšmės rajoninio kelio Nr. 2912 Žeimelis–Vileišiai–Adžiūnai rekonstrukcija  
Ruožas nuo 0,00 iki 2,00 km

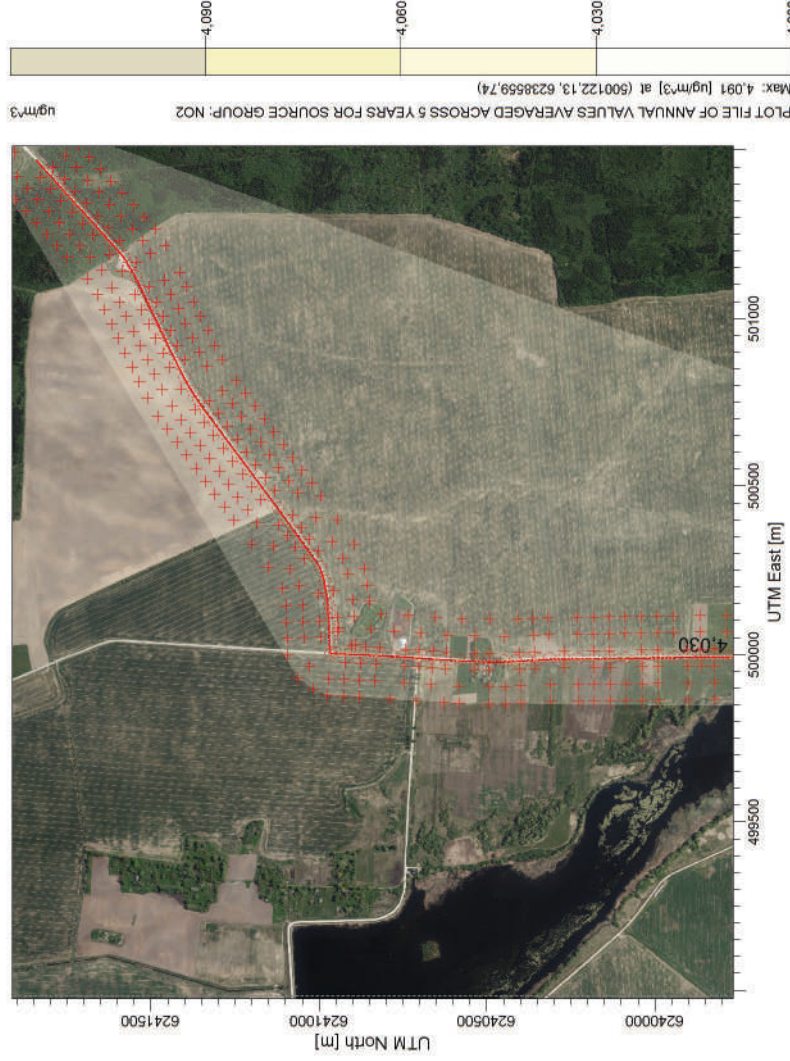


AERMOD View - Lakes Environmental Software

C:\Users\Avnead\Desktop\AERMOD\2912\_kelias\2912\_kelias.ec

OBJEKTAŠ

Valstybinės reikšmės rajoninio kelio Nr. 2912 Žeimelis–Vileišiai–Adžiūnai rekonstrukcija  
Ruožas nuo 2,00 iki 5,10 km

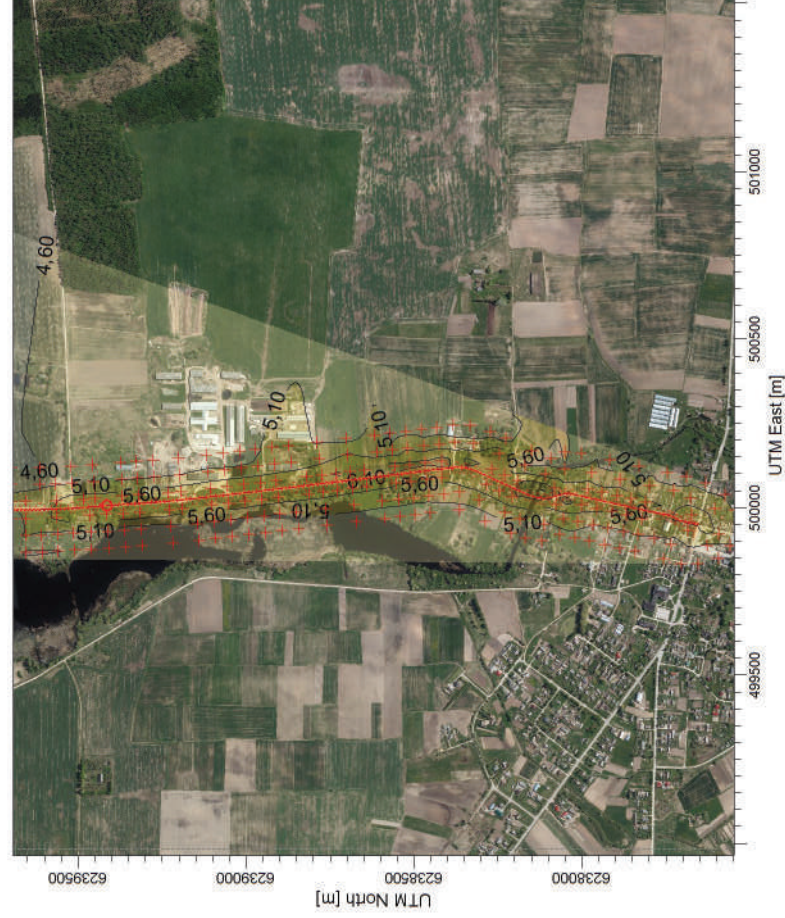


AERMOD View - Lakes Environmental Software

C:\Users\Avnead\Desktop\AERMOD\2912\_kelias\2912\_kelias.ec



OBJEKTO AS  
Valstybinės reikšmės rajoninio kelio Nr. 2912 Žeimesis–Vileišiai–Adžiūnai rekonstrukcija  
Ruožas nuo 0,00 iki 2,00 km



AERMOD View - Lakes Environmental Software

C:\Users\Avana\Deskop\AERMOD\2912\_kelias\2012\_kelias.ec

KOMENTARAI  
NO2 1 val. (su fonu)

SALTINIAI	10
RECEPTORIAI	602
REZULTATAI	Concentration
MAKS. VERTE	6,63 ug/m <sup>3</sup>
MONIT.	INFRAPLANAS, UAB
ATLKO:	
DATA:	2017.03.31
SCALE:	1:15.000 0 0,4 km
PROJECT NO.:	

OBJEKTO AS  
Valstybinės reikšmės rajoninio kelio Nr. 2912 Žeimesis–Vileišiai–Adžiūnai rekonstrukcija  
Ruožas nuo 2,00 iki 5,10 km



AERMOD View - Lakes Environmental Software

C:\Users\Avana\Deskop\AERMOD\2912\_kelias\2012\_kelias.ec

KOMENTARAI  
NO2 1 val. (su fonu)

SALTINIAI	10
RECEPTORIAI	602
REZULTATAI	Concentration
MAKS. VERTE	6,63 ug/m <sup>3</sup>
MONIT.	INFRAPLANAS, UAB
ATLKO:	
DATA:	2017.03.31
SCALE:	1:15.000 0 0,4 km
PROJECT NO.:	



**IŠRAŠAS****IŠ SAUGOMŲ RŪŠIŲ INFORMACINĖS SISTEMOS**

Nr. SRIS-2017-12406309

Išrašo suformavimo data: 2017-03-01 08:19:42

**Išrašo užsakiusio asmens duomenys:**

<b>Vardas</b>	MARTYNAS
<b>Pavard</b>	JOKUBAUSKIS
<b>Pareigos</b>	Projekto vadovas
<b>Asmens kodas / mon s kodas</b>	38005100529
<b>Prašymo numeris</b>	SRIS-2017-12406309
<b>Prašymo data</b>	2017-02-27
<b>Adresas</b>	Verki g. 25C, Vilnius
<b>El. paštas</b>	martynas.jokubauskis@paneveziokeliai.lt
<b>Telefonas</b>	
<b>Išrašo gavimo tikslas</b>	Planuojamos kaimiškos veiklos dėl poveikio aplinkai vertinimo atrankos informacijos rengimui. Planuojama kaimiška veikla - Valstybinis reikšmės rajoninio kelio Nr. 2912 Vileišiai – Žeimelis – Adinai ruožo nuo 0,00 iki 5,10 km rekonstravimas

**Prašyta teritorija:** Laisvai pažymėta teritorija**Prašytos rūšys:** Visos rūšys**Išrašė pateikiama situacija iki:** 2017-02-27

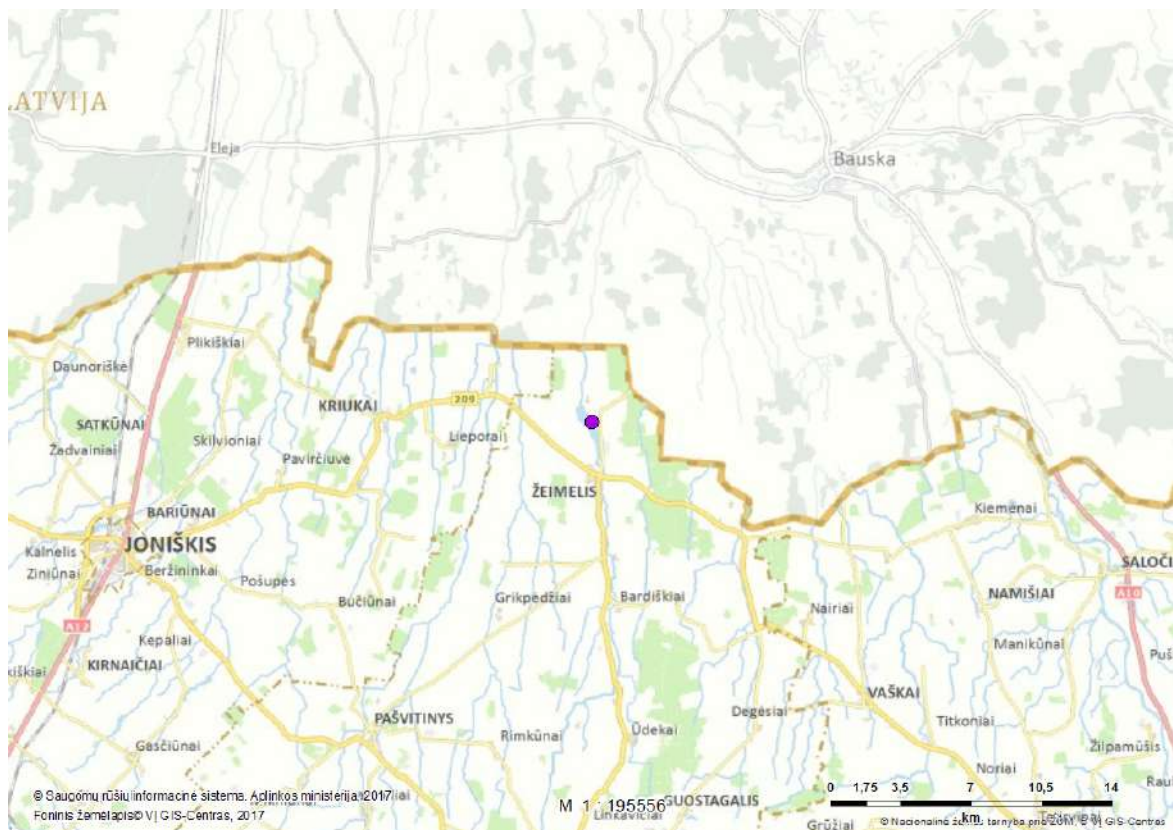
**DĖMESIO!** Išrašė esančius duomenis, kuriuose yra tikslios saugomų gyvūnų, augalų ir gyvūnų rūšių radaviečių ar augaviečių koordinatės, galima naudoti tik nurodytais tikslais, neatskleisti jokiems asmenims, jei tai galėtų sukelti grėsmę saugomų rūšių išlikimui.

**Kituose puslapiuose pateikiami detalūs prašytoje teritorijoje aptinkamų saugomų rūšių radaviečių ar augaviečių bei jų stebėjimo duomenys:**



**1. AUG-DACFUC013403 (Aukštoji gegūnė)****Radavietės/augavietės duomenys:**

<b>Radavietės/augavietės kodas</b>	AUG-DACFUC013403
<b>Rūšis (lietuviškas pavadinimas)</b>	Aukštoji gegūnė
<b>Rūšis (lotyniškas pavadinimas)</b>	Dactylorhiza fuchsii

**Radavietės/augavietės žemėlapis:****Radavietės/augavietės stebėjimo duomenys:**

Stebėjimo data	Radavietės būsenos	Vystymosi stadija	Veiklos požymiai
2012-07-03	Pirmas stebėjimas	daigas/vegetuojantis augalas	[nėra duomenų]

**Radavietės/augavietės koordinatės:**

Taškas [499520,00 6240340,00]

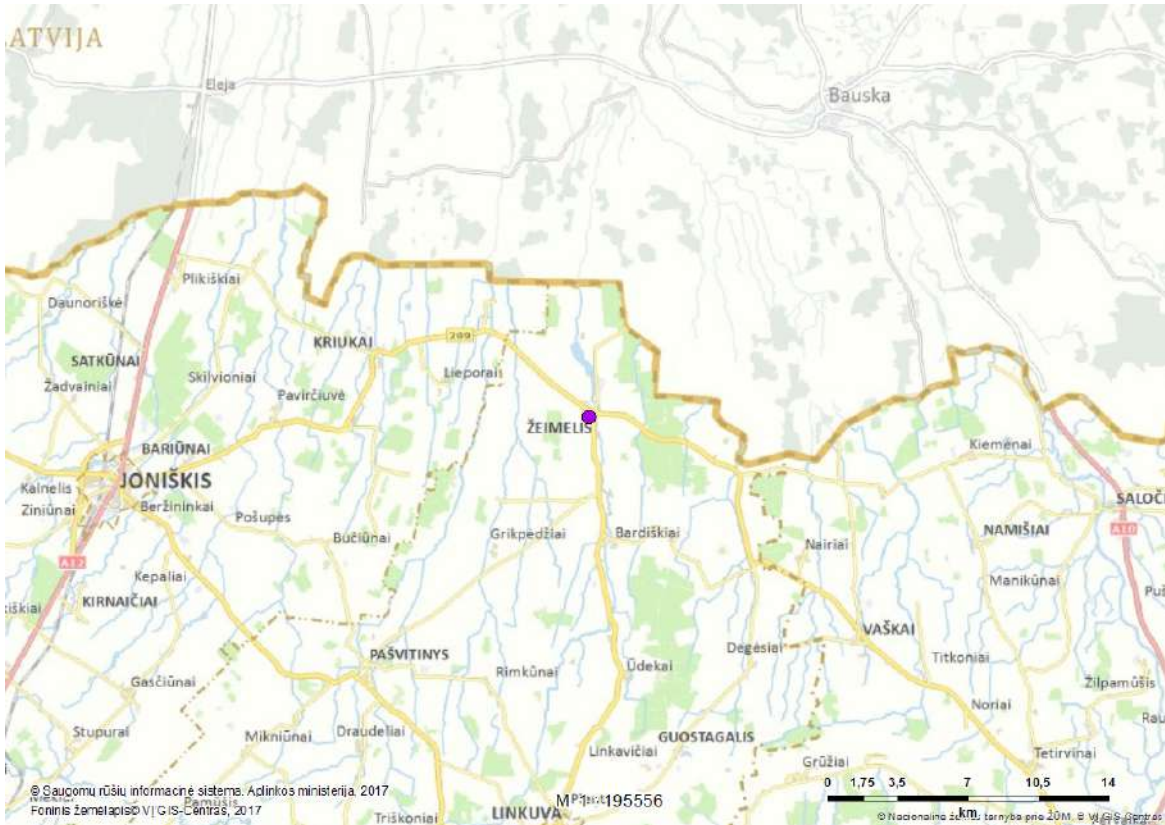


## 2. RAD-CICCIC066459 (Baltasis gandrai)

### Radaviet s/augaviet s duomenys:

<b>Radaviet s/augaviet s kodas</b>	RAD-CICCIC066459
<b>R šis (lietuviškas pavadinimas)</b>	Baltasis gandrai
<b>R šis (lotyniškas pavadinimas)</b>	Ciconia ciconia

### Radaviet s/augaviet s žemėlapis:



### Radaviet s/augaviet s stebėjimo duomenys:

Stebėjimo data	Radaviet s b sena	Vystymosi stadija	Veiklos požymiai
2010-05-09	Pirmas stebėjimas	suaugusių individai	lizdas, ola ir pan.

### Radaviet s/augaviet s koordinatės:

Taškas [499614,00 6237417,00]



### 3. RAD-CICCIC066466 (Baltasis gandrai)

#### Radaviet s/augaviet s duomenys:

<b>Radaviet s/augaviet s kodas</b>	RAD-CICCIC066466
<b>R ūšis (lietuviškas pavadinimas)</b>	Baltasis gandrai
<b>R ūšis (lotyniškas pavadinimas)</b>	Ciconia ciconia

#### Radaviet s/augaviet s žemėlapis:



#### Radaviet s/augaviet s stebėjimo duomenys:

Stebėjimo data	Radaviet s b sena	Vystymosi stadija	Veiklos požymiai
2010-05-09	Pirmas stebėjimas	suaugusių individai	lizdas, ola ir pan.

#### Radaviet s/augaviet s koordinatės:

Taškas [499476,00 6237613,00]

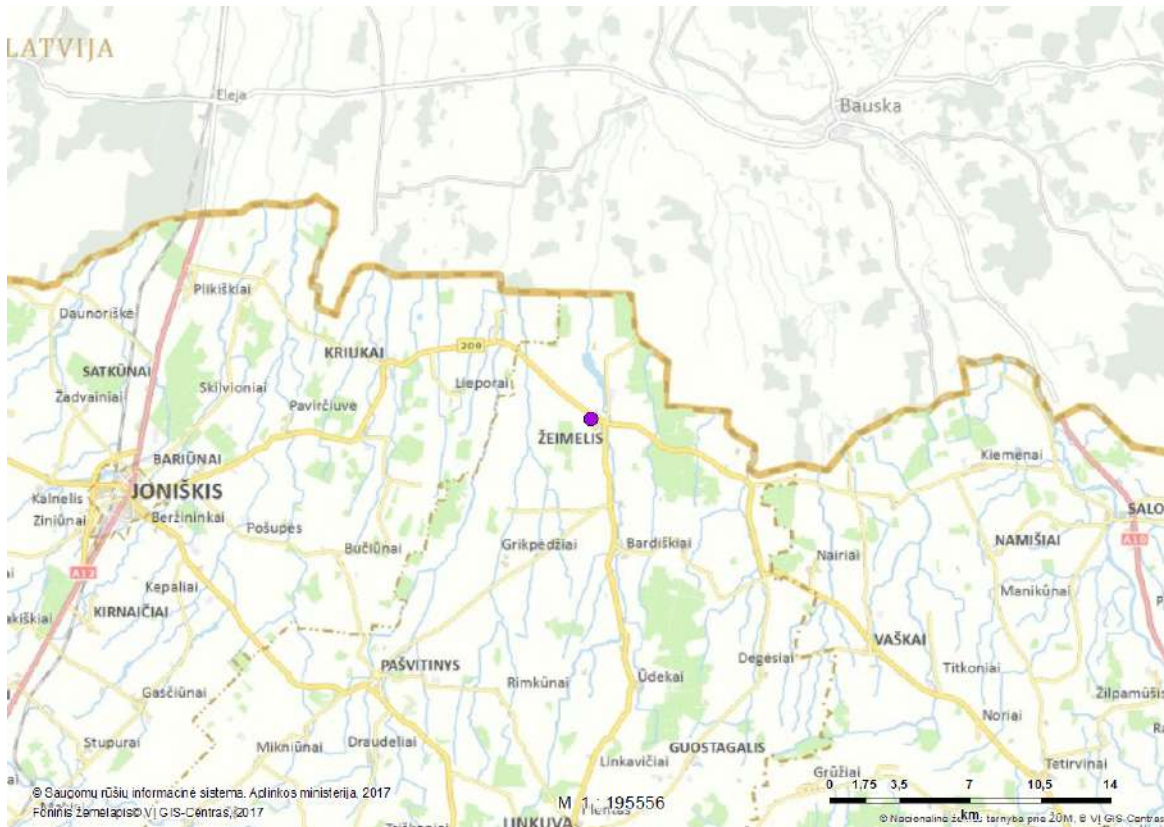


#### 4. RAD-CICCIC066483 (Baltasis gandrai)

##### Radaviet s/ augaviet s duomenys:

<b>Radaviet s/ augaviet s kodas</b>	RAD-CICCIC066483
<b>R ūis (lietuviškas pavadinimas)</b>	Baltasis gandrai
<b>R ūis (lotyniškas pavadinimas)</b>	Ciconia ciconia

##### Radaviet s/ augaviet s žem lapis:



##### Radaviet s/ augaviet s steb jimo duomenys:

Steb jimo data	Radaviet s b sena	Vystymosi stadija	Veiklos požymiai
2010-05-11	Pirmas steb jimas	suaug ūs individas	lizdas, ola ir pan.

##### Radaviet s/ augaviet s koordinat ūs:

Taškas [499155,00 6237841,00]

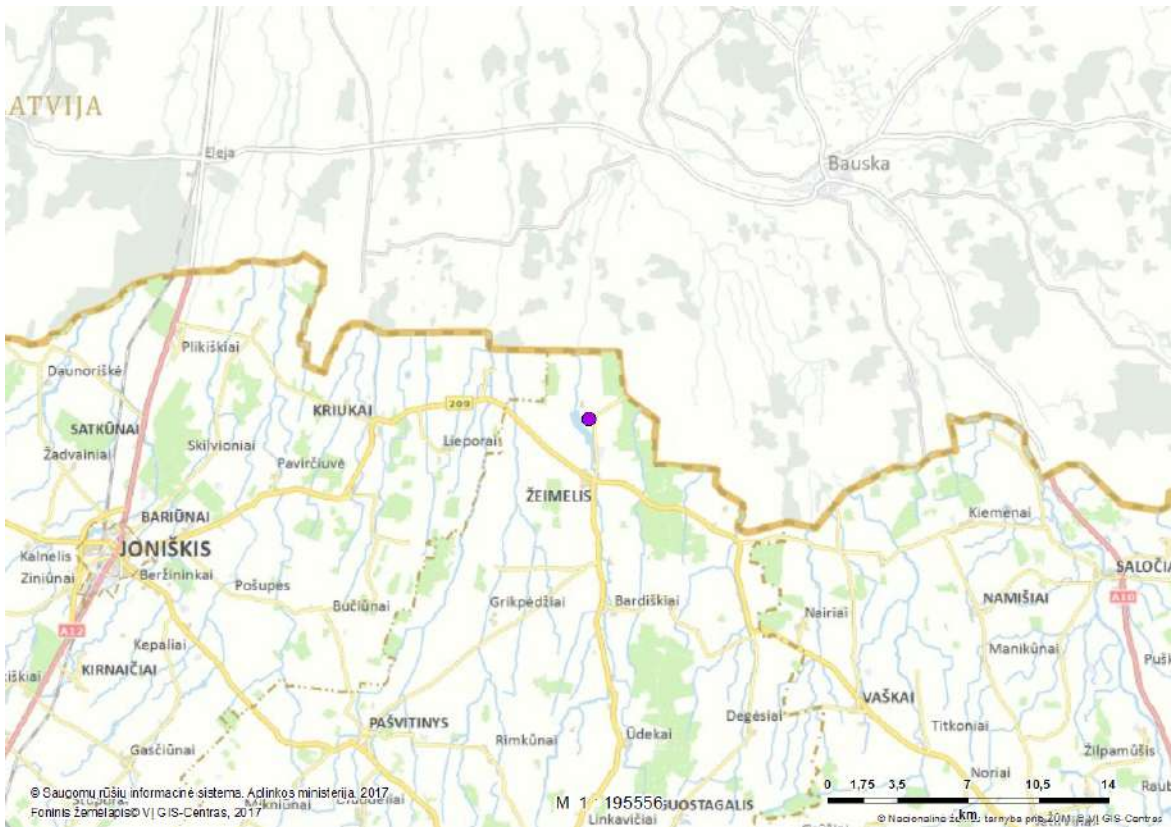


**5. AUG-DACLON014442 (Baltijin gegėnė)**

**Radaviet s/augaviet s duomenys:**

<b>Radaviet s/augaviet s kodas</b>	AUG-DACLON014442
<b>R ūšis (lietuviškas pavadinimas)</b>	Baltijin gegėnė
<b>R ūšis (lotyniškas pavadinimas)</b>	Dactylorhiza longifolia

**Radaviet s/augaviet s žemėlapis:**



**Radaviet s/augaviet s stebėjimo duomenys:**

Stebėjimo data	Radaviet s b sena	Vystymosi stadija	Veiklos požymiai
2012-07-01	Pirmas stebėjimas	daigas/vegetuojantis augalas	[nėra duomenų]

**Radaviet s/augaviet s koordinatės:**

Taškas [499640,00 6240713,00]



## 6. RAD-BOTSTE071190 (Didysis baublys)

### Radaviet s/augaviet s duomenys:

<b>Radaviet s/augaviet s kodas</b>	RAD-BOTSTE071190
<b>R šis (lietuviškas pavadinimas)</b>	Didysis baublys
<b>R šis (lotyniškas pavadinimas)</b>	Botaurus stellaris

### Radaviet s/augaviet s žem lapis:



### Radaviet s/augaviet s steb jimo duomenys:

Steb jimo data	Radaviet s b sena	Vystymosi stadija	Veiklos požymiai
2015-05-30	Stabili	suaug s individas	kiti buvimo požymiai (balsai ir kt.)

### Radaviet s/augaviet s koordinat s:

Poligonas [499381,10 6240577,67, 498984,23 6240339,54, 499672,15 6239519,33, 499381,10 6240577,67]

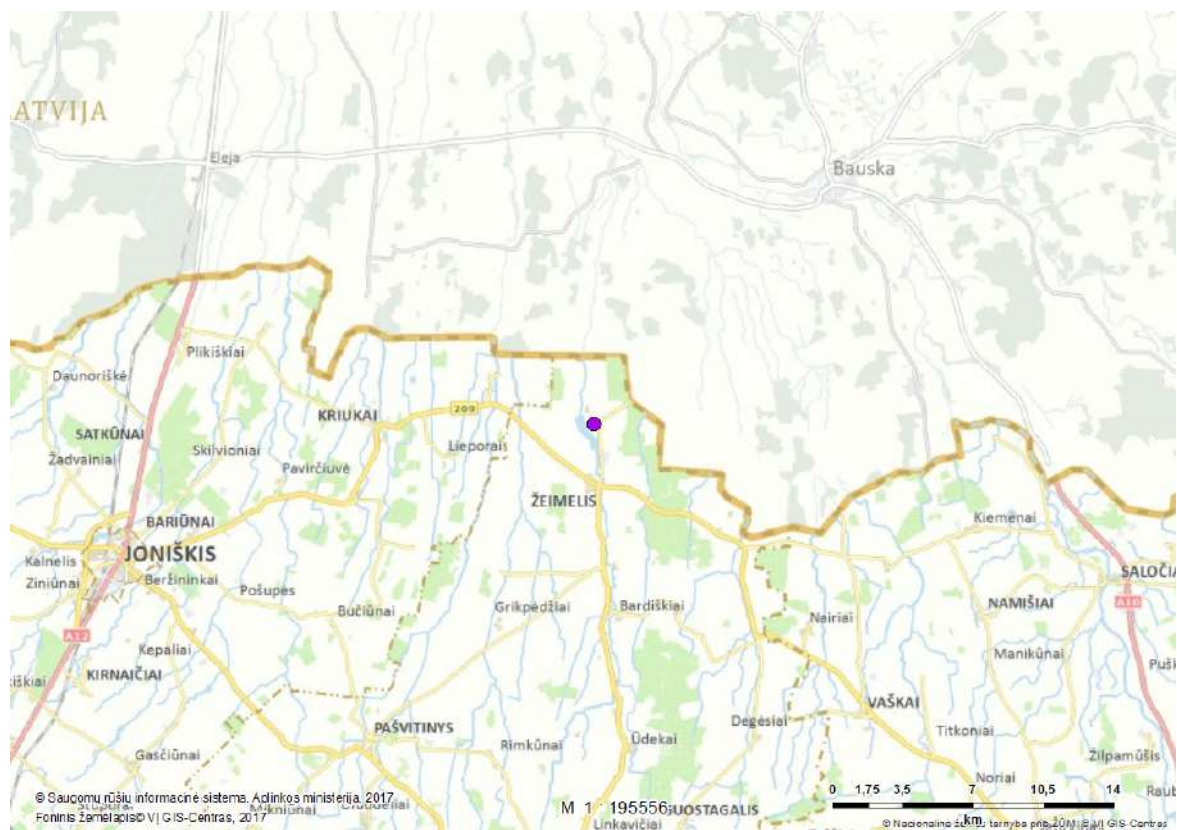


### 7. AUG-DACMAC014843 (D m toji geg n )

#### Radaviet s/augaviet s duomenys:

<b>Radaviet s/augaviet s kodas</b>	AUG-DACMAC014843
<b>R šis (lietuviškas pavadinimas)</b>	D m toji geg n
<b>R šis (lotyniškas pavadinimas)</b>	Dactylorhiza maculata

#### Radaviet s/augaviet s žem lapis:



#### Radaviet s/augaviet s steb jim duomenys:

Steb jimo data	Radaviet s b sena	Vystymosi stadija	Veiklos požymiai
2012-07-01	Pirmas steb jimas	daigas/vegetuojantis augalas	[n ra duomen ]

#### Radaviet s/augaviet s koordinat s:

Taškas [499640,00 6240713,00]

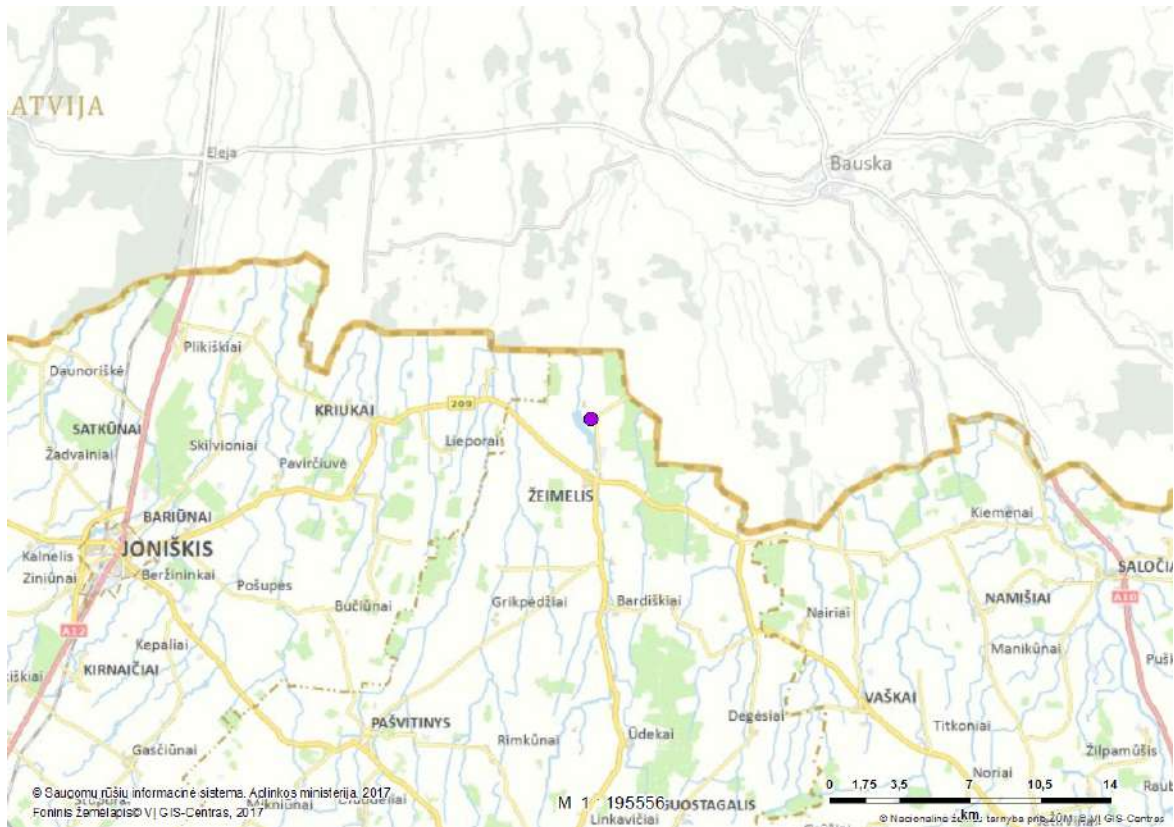


## 8. AUG-DACINC010920 (Raudonoji gegėnė)

### Radavietės/augavietės duomenys:

<b>Radavietės/augavietės kodas</b>	AUG-DACINC010920
<b>Rūšis (lietuviškas pavadinimas)</b>	Raudonoji gegėnė
<b>Rūšis (lotyniškas pavadinimas)</b>	Dactylorhiza incarnata

### Radavietės/augavietės žemėlapis:



### Radavietės/augavietės stebėjimo duomenys:

Stebėjimo data	Radavietės būsenos sena	Vystymosi stadija	Veiklos požymiai
2012-07-01	Pirmas stebėjimas	daigas/vegetuojantis augalas	[nėra duomenų]

### Radavietės/augavietės koordinatės:

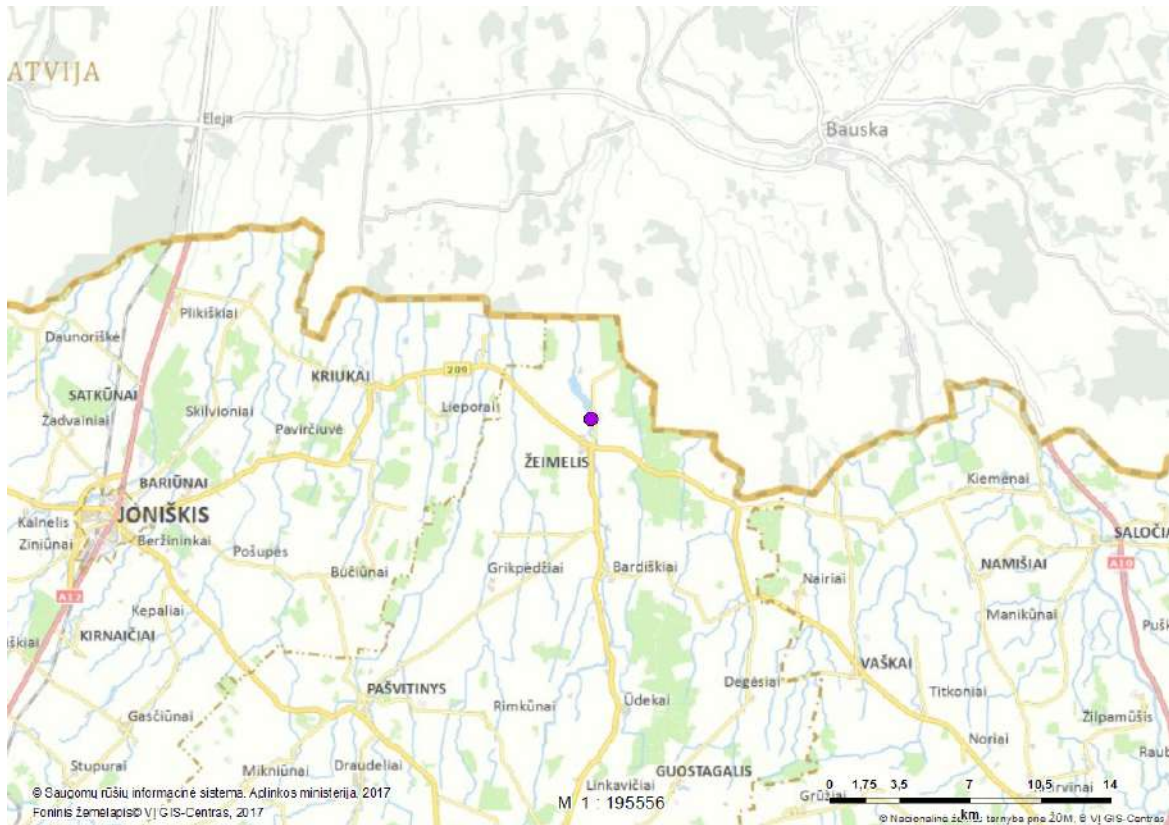
Taškas [499640,00 6240713,00]

### 9. RAD-MUSERM043130 (Šermuonėlis)

#### Radavietės/augavietės duomenys:

<b>Radavietės/augavietės kodas</b>	RAD-MUSERM043130
<b>Rūšis (lietuviškas pavadinimas)</b>	Šermuonėlis
<b>Rūšis (lotyniškas pavadinimas)</b>	Mustela erminea

#### Radavietės/augavietės žemėlapis:



#### Radavietės/augavietės stebėjimo duomenys:

Stebėjimo data	Radavietės būsena	Vystymosi stadija	Veiklos požymiai
1998-12-31	[nėra duomenų]	stebėjimo veiklos požymiai	stebėjimo paskaitos

#### Radavietės/augavietės koordinatės:

Taškas [499837,00 6239018,00]

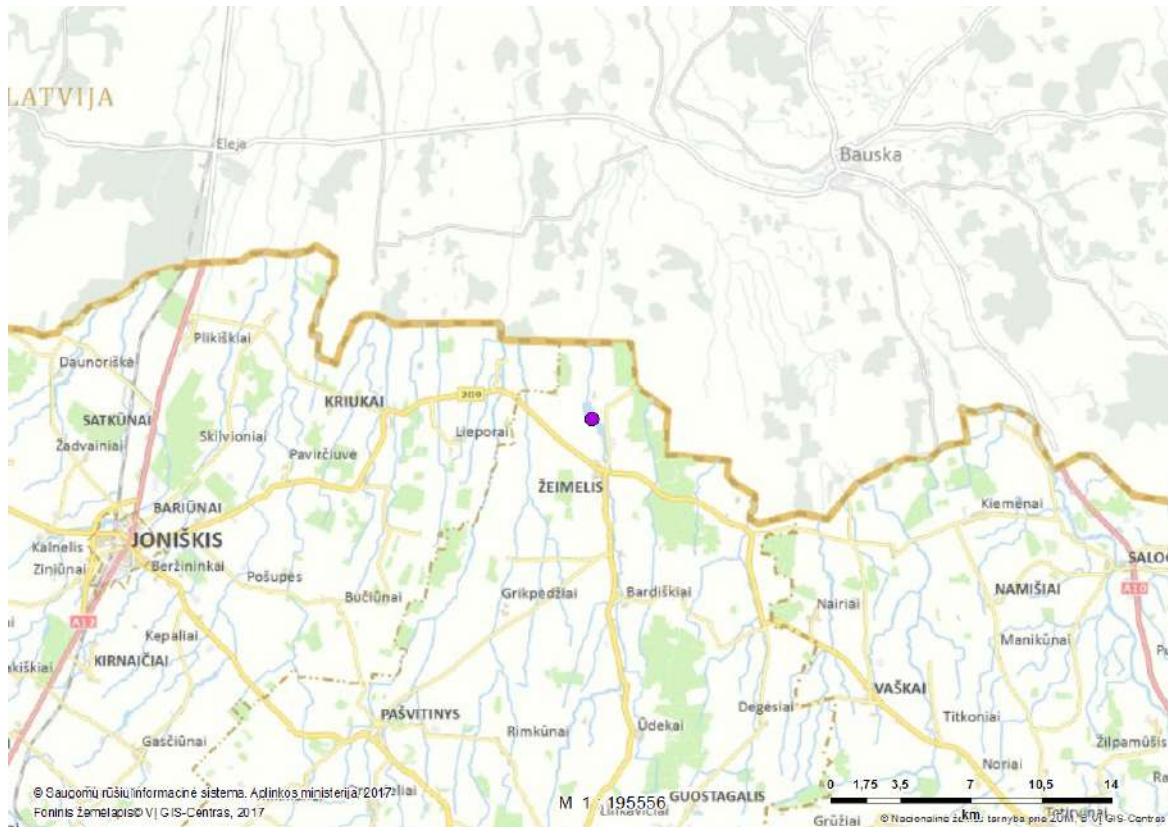


### 10. RAD-PORPOR071192 (Švygžda)

#### Radaviet s/augaviet s duomenys:

<b>Radaviet s/augaviet s kodas</b>	RAD-PORPOR071192
<b>R šis (lietuviškas pavadinimas)</b>	Švygžda
<b>R šis (lotyniškas pavadinimas)</b>	Porzana porzana

#### Radaviet s/augaviet s žem lapis:



#### Radaviet s/augaviet s steb jimo duomenys:

Steb jimo data	Radaviet s b sena	Vystymosi stadija	Veiklos požymiai
2015-05-30	Stabili	suaug s individas	kiti buvimo požymiai (balsai ir kt.)

#### Radaviet s/augaviet s koordinat s:

Taškas [499198,90 6240271,07]

**11. RAD-LUTLUT055221 ( dra )**

**Radaviet s/augaviet s duomenys:**

<b>Radaviet s/augaviet s kodas</b>	RAD-LUTLUT055221
<b>R ūšis (lietuviškas pavadinimas)</b>	dra
<b>R ūšis (lotyniškas pavadinimas)</b>	Lutra lutra

**Radaviet s/augaviet s žem lapis:**



**Radaviet s/augaviet s steb jimo duomenys:**

Steb jimo data	Radaviet s b sena	Vystymosi stadija	Veiklos požymiai
1994-06-09	[n ra duomen ]	steb ti veiklos požymiai	steb ti p dsakai

**Radaviet s/augaviet s koordinat s:**

Taškas [500182,22 6237571,31]

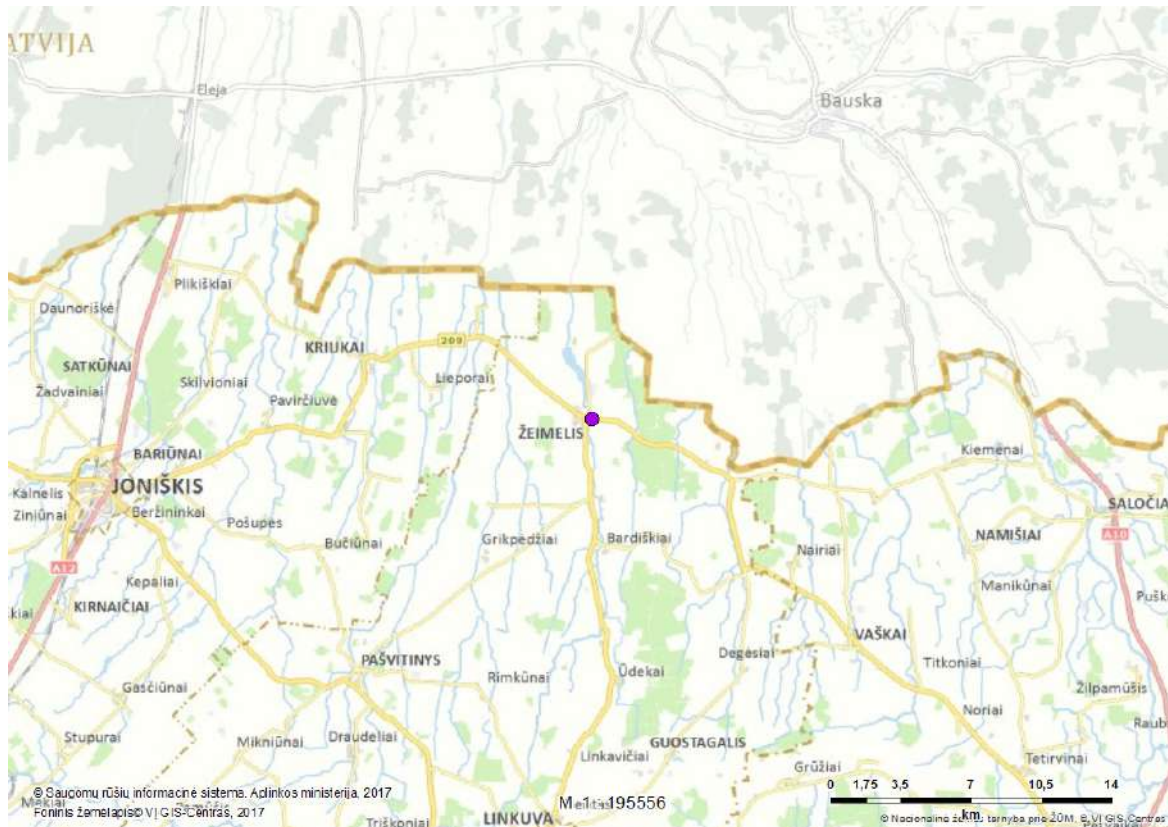


## 12. RAD-LUTLUT044534 ( dra)

### Radaviet s/augaviet s duomenys:

<b>Radaviet s/augaviet s kodas</b>	RAD-LUTLUT044534
<b>R šis (lietuviškas pavadinimas)</b>	dra
<b>R šis (lotyniškas pavadinimas)</b>	Lutra lutra

### Radaviet s/augaviet s žem lapis:



### Radaviet s/augaviet s steb jim duomenys:

Steb jimo data	Radaviet s b sena	Vystymosi stadija	Veiklos požymiai
2008-07-20	[n ra duomen ]	steb ti veiklos požymiai	išmatos

### Radaviet s/augaviet s koordinat s:

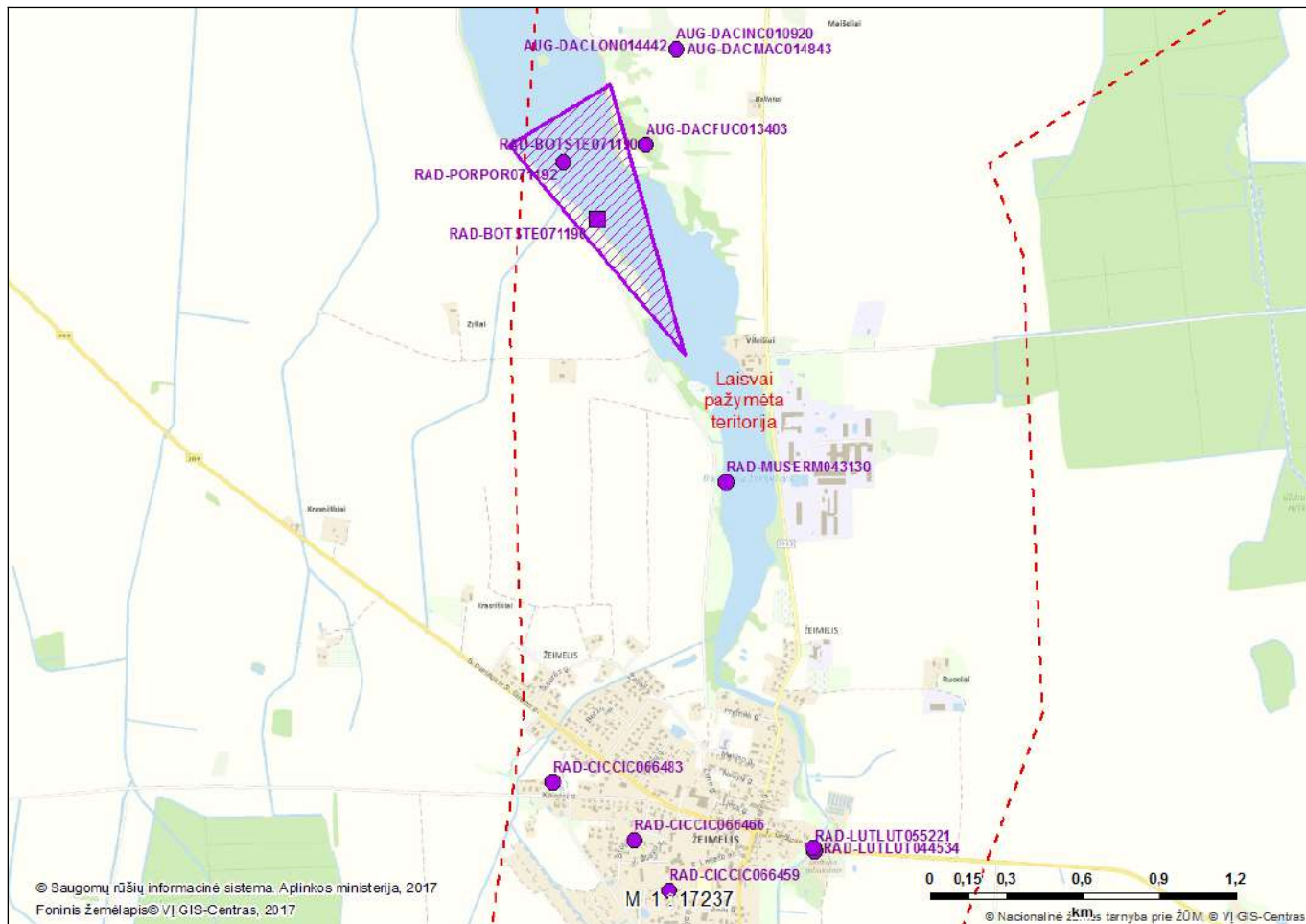
Taškas [500178,14 6237583,52]

**Išrašo santrauka**

**Prašyta teritorija:** Laisvai pažymėta teritorija

**Prašytos rūšys:** Visos rūšys

**Teritorijoje aptinkamų prašyt saugomųjų teritorijų radaviečių ir augaviečių apžvalginis žemėlapis:**



**Išrašė pateikiam teritorijoje aptinkamų prašyt saugomųjų teritorijų radaviečių ir augaviečių sąrašas:**

Eil. nr.	Rūšis (lietuviškas pavadinimas)	Rūšis (lotyniškas pavadinimas)	Radaviečių kodas	Paskutinio stebėjimo data
1.	Aukštoji gegužė	<i>Dactylorhiza fuchsii</i>	AUG-DACFUC013403	2012-07-03
2.	Baltasis gandras	<i>Ciconia ciconia</i>	RAD-CICCIC066459	2010-05-09
3.	Baltasis gandras	<i>Ciconia ciconia</i>	RAD-CICCIC066466	2010-05-09
4.	Baltasis gandras	<i>Ciconia ciconia</i>	RAD-CICCIC066483	2010-05-11
5.	Baltijinė gegužė	<i>Dactylorhiza longifolia</i>	AUG-DACLON014442	2012-07-01
6.	Didysis baublys	<i>Botaurus stellaris</i>	RAD-BOTSTE071190	2015-05-30
7.	Didžioji gegužė	<i>Dactylorhiza maculata</i>	AUG-DACMAC014843	2012-07-01
8.	Raudonoji gegužė	<i>Dactylorhiza incarnata</i>	AUG-DACINC010920	2012-07-01
9.	Šermuonėlis	<i>Mustela erminea</i>	RAD-MUSERM043130	1998-12-31
10.	Švygžda	<i>Porzana porzana</i>	RAD-PORPOR071192	2015-05-30
11.	dra	<i>Lutra lutra</i>	RAD-LUTLUT055221	1994-06-09



<b>Eil. nr.</b>	<b>R ūšis (lietuviškas pavadinimas)</b>	<b>R ūšis (lotyniškas pavadinimas)</b>	<b>Radaviet ūs kodas</b>	<b>Paskutinio steb ėjimo data</b>
12.	dra	<i>Lutra lutra</i>	RAD-LUTLUT044534	2008-07-20

---