

**PAV ATRANKOS DOKUMENTŲ RENGĖJAS (VYKDYTOJAS):  
UAB „EKOSISTEMA“**

**PŪV ORGANIZATORIUS (UŽSAKOVAS):  
UAB „LIEPVALDA“**

**UAB „LIEPVALDA“  
PLANUOJAMOS ŪKINĖS VEIKLOS**

**(SANDĖLIAVIMO PASKIRTIES PASTATO STATYBA IR EKSPLOATACIJA)  
ŽEMĖS SKLYPUOSE (KAD. NR. 0101/0159:381, 0101/0159:382 IR  
0101/0159:404 VILNIAUS M. K.V.), ESANČIUOSE LIEPKALNIO G. 172  
LKF, VILNIUJE, LT-02121 VILNIAUS M. SAV.,**

**POVEIKIO APLINKAI VERTINIMO ATRANKOS DOKUMENTAI**

**PRIEDAI**

**PAV ATRANKOS DOKUMENTŲ RENGĖJAS (VYKDYTOJAS):  
UAB „EKOSISTEMA“**

**PŪV ORGANIZATORIUS (UŽSAKOVAS):  
UAB „LIEPVALDA“**

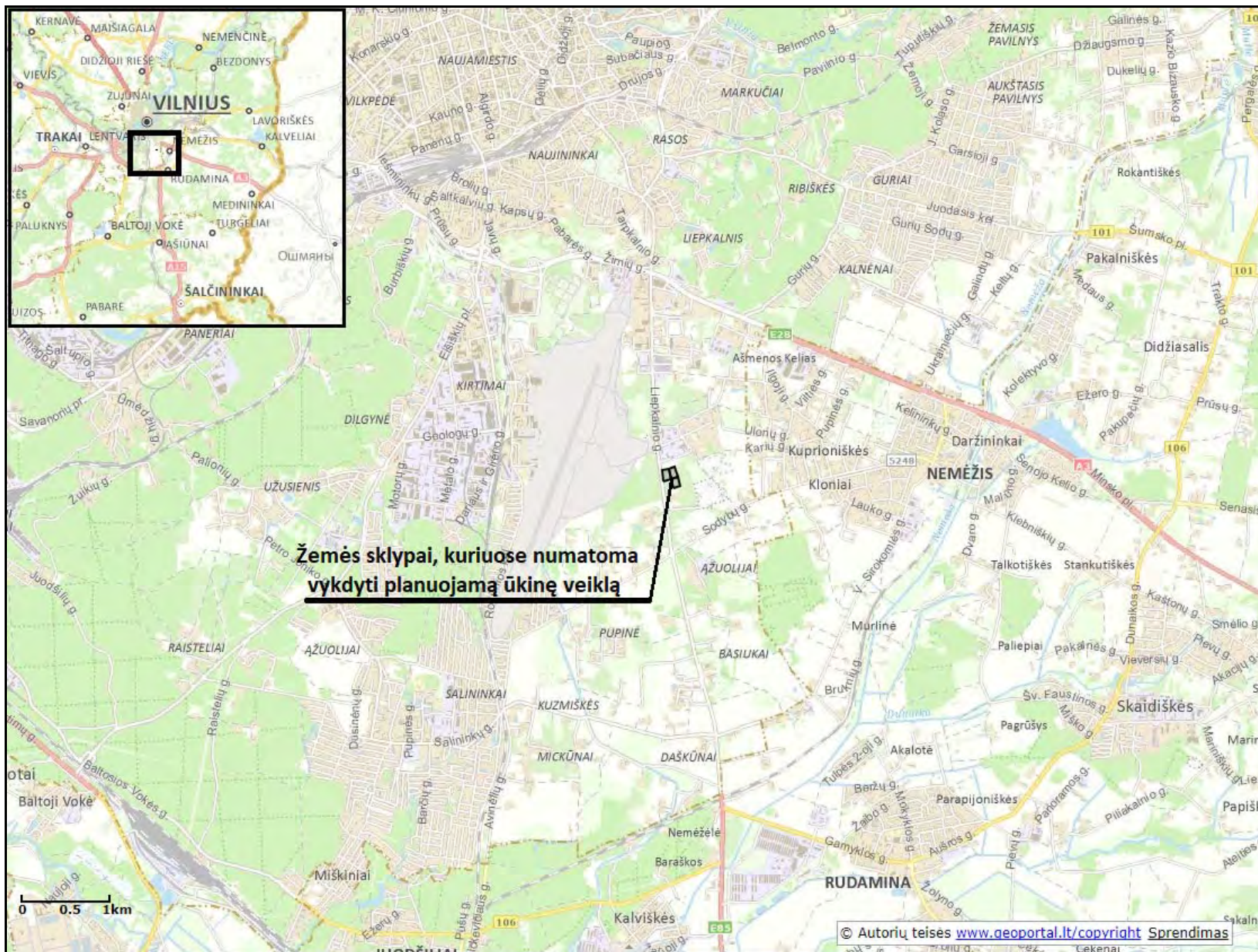
**UAB „LIEPVALDA“  
PLANUOJAMOS ŪKINĖS VEIKLOS**

**(SANDĖLIAVIMO PASKIRTIES PASTATO STATYBA IR EKSPLOATACIJA)  
ŽEMĖS SKLYPUOSE (KAD. NR. 0101/0159:381, 0101/0159:382 IR  
0101/0159:404 VILNIAUS M. K.V.), ESANČIUOSE LIEPKALNIO G. 172  
LKF, VILNIUJE, LT-02121 VILNIAUS M. SAV.,**

**POVEIKIO APLINKAI VERTINIMO ATRANKOS DOKUMENTAI**

**I PRIEDAS.  
PLANUOJAMOS ŪKINĖS VEIKLOS VIETOS GEOGRAFINĖ-  
ADMINISTRACINĖ PADĖTIS,  
1 LAPAS.**

**PLANUOJAMOS ŪKINĖS VEIKLOS VIETOS GEOGRAFINĖ-ADMINISTRACINĖ PADĖTIS  
(PŪV NUMATOMA VYKDYTI LIEPKALNIO G. 172 KLF, VILNIUJE, LT-02121 VILNIAUS M. SAV.)**



© Lietuvos erdvinės informacijos portalo [www.geoportal.lt](http://www.geoportal.lt) duomenys.

© UAB „EKOSISTEMA“, 2017 m. liepos mėn. 25 d.

**PAV ATRANKOS DOKUMENTŲ RENGĖJAS (VYKDYTOJAS):**  
**UAB „EKOSISTEMA“**

**PŪV ORGANIZATORIUS (UŽSAKOVAS):**  
**UAB „LIEPVALDA“**

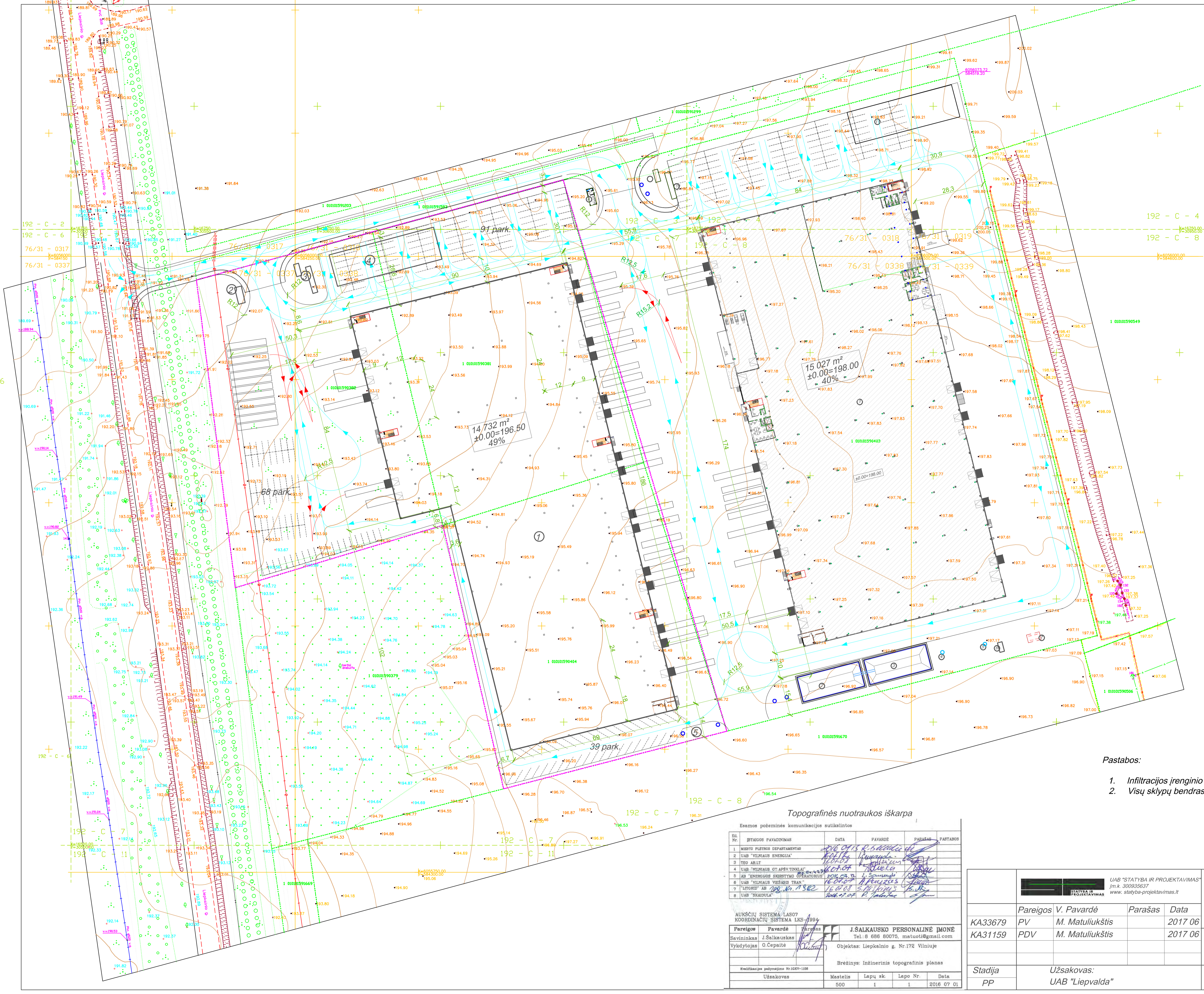
**UAB „LIEPVALDA“**  
**PLANUOJAMOS ŪKINĖS VEIKLOS**

**(SANDĖLIAVIMO PASKIRTIES PASTATO STATYBA IR EKSPLOATACIJA)**  
**ŽEMĖS SKLYPUOSE (KAD. NR. 0101/0159:381, 0101/0159:382 IR**  
**0101/0159:404 VILNIAUS M. K.V.), ESANČIUOSE LIEPKALNIO G. 172**  
**LKF, VILNIUJE, LT-02121 VILNIAUS M. SAV.,**

**POVEIKIO APLINKAI VERTINIMO ATRANKOS DOKUMENTAI**

**II PRIEDAS.**  
**PASTATO PROJEKTINIAI SPRENDINIAI (SKLYPO PLANAS, I IR**  
**II AUKŠTŲ PLANAI, FASADAI, VIZUALIZACIJOS),**  
**8 LAPAI.**

PROJEKTUOJAMŲ STATINIŲ EKSPLIKACIJA	
Poz. Nr.	Pavadinimas
1	Sandėlys
2	Apsaugos postas
3	Nuotekų valymo įrenginiai
4	Infiltracijos įrenginys
5	Arteziniai gręžiniai



- Pastabos:
- Infiltracijos įrenginio vieta tikslinama pagal geolinių tyrimų ataskaitą;
  - Visų sklypų bendras užstatymo plotas 44 %

Topografinės nuotraukos iškarpa

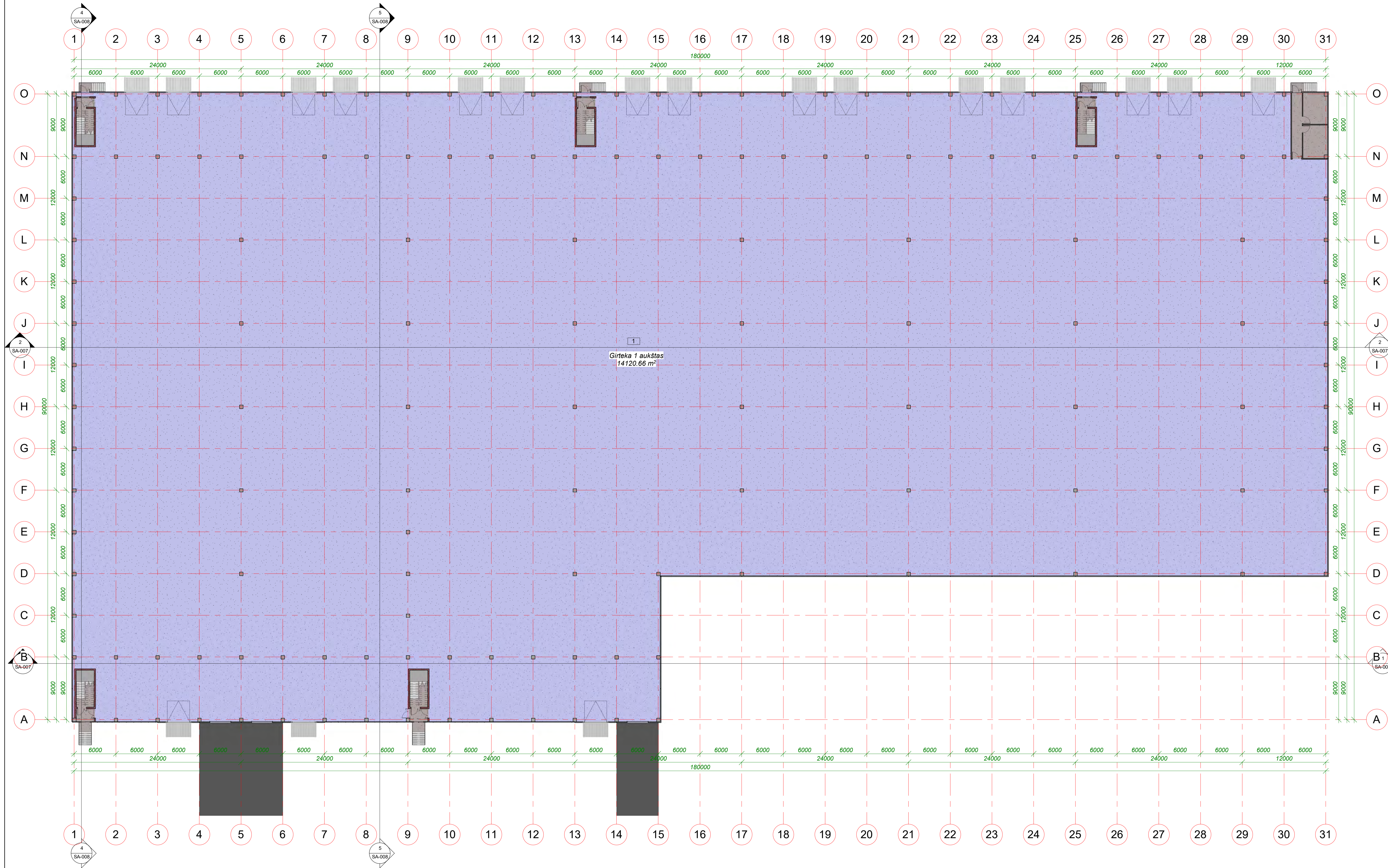
eil. Nr.	įstaigos pavadinimas	data	pavarde	parašas	pastabas
1	Miesto planavimo departamentas				
2	UAB "VILNIUS ENERGIJA"				
3	TREK ARTE				
4	UAB "VILNIUS OT APSAUGOS"				
5	AB "ENERGIJOS SKIRSTYMO"				
6	UAB "VILNIUS VIEŠASIS TRAN"				
7	"LITORID" AB				
8	UAB "SKAUDIŲLA"				

AUKŠČIŲ SISTEMA LAS07		KOORDINACIŲ SISTEMA LKS-1994	
Pareigos	Pavardė	Pareigos	Pavardė
Savininkas	J.Šalkauskas	J.ŠALKAUŠKO PERSONALINĖ ĮMONĖ	Tel.: 8 686 80075, matuoti@gmail.com
Vykdytojas	O.Cepaitė	Objektas: Liepkalnio g. Nr.172 Vilniuje	
Breižinys: Inžinerinis topografinis planas			
Kvalifikacijos pažymėjimo Nr.ICKV-108	Užsakovas	Mastelis	Lapų sk.
		500	1
		Lapo Nr.	Data
		1	2016 07 01

Kodas	Pareigos	Pavardė	Parašas	Data	Statinio projekto pavadinimas:	
					Sandėliavimo paskirties pastato	Liepkalnio G. 172 klf., Vilnius statybos projektas
KA33679	PV	M. Matuliuškis		2017 06	Dokumento pavadinimas:	Mastelis Laida
KA31159	PDV	M. Matuliuškis		2017 06		
Stadija	Užsakovas:				Dokumento žymuo:	Lapas Lapų
PP	UAB "Liepvalda"					

UAB "STATYBA IR PROJEKAVIMAS"  
 Įm. k. 300933637  
 www.statyba-projektavimas.lt



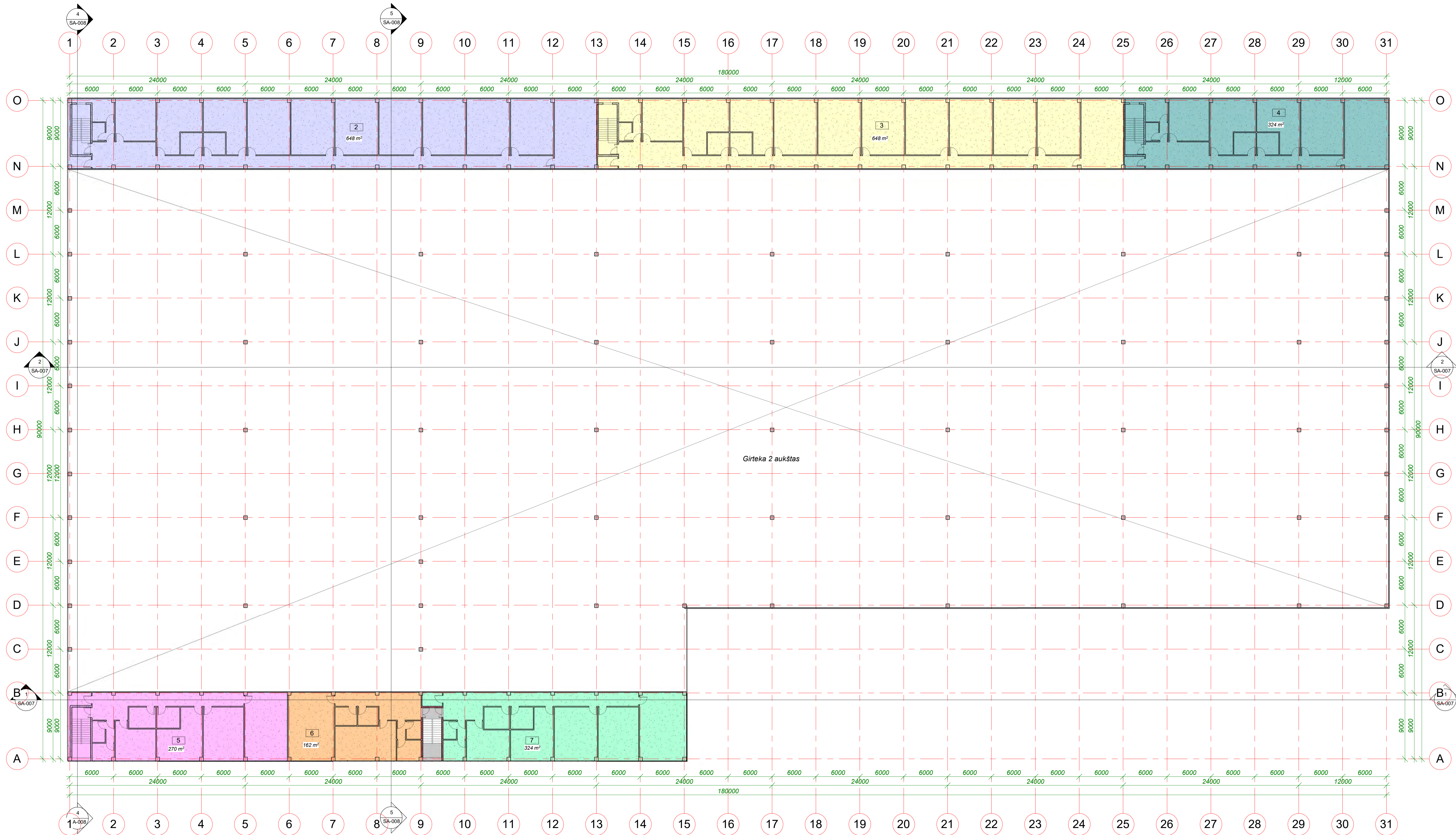
1  
Girteka 1 aukštas  
14120.66 m<sup>2</sup>

Girtekos patalpų 1 aukšto eksplikacija

Nr.	Pavadinimas	Plotas	Pastabos
1	Sandėlys	14120.66 m <sup>2</sup>	
1	aukštas	14120.66 m <sup>2</sup>	
VISO:		14120.66 m <sup>2</sup>	

Pastabos:  
1. Matmenys pateikti milimetrais (mm);  
2. Aštutes pateiktos metrais (m).

Kval. dok. Nr.	UAB "STATYBA IR PROJEKAVIMAS" Jū. k. 2003852 www.dsp-projektavimas.lt			Statinio projekto pavadinimas: Sandėliavimo pakirties pastatas Liepkalnio g. 172 M. Vilnius, statybos projektas	
KA33879	Pareigos	V. Pavaroė	Parašas	Data	Dokumento pavadinimas: Pirmo aukšto planas
	PDV	M. Matuliuškis		2017 06	
	Projektas	G. Kairytė		2017 06	
Stadija PP	Užsakovas: Liepvalda	Dokumento žymus: 17-09-TP-PP-SA-002			Mestelis 1 : 250
					Laidas 1
					Lapų 1



Girtekos patalpų 2 aukšto eksplikacija			
Nr.	Pavadinimas	Plotas	Pastabos
<b>2 aukštas</b>			
2	Administracija 2	648 m <sup>2</sup>	
3	Administracija 3	648 m <sup>2</sup>	
4	Administracija 4	324 m <sup>2</sup>	
5	Administracija 5	270 m <sup>2</sup>	

Girtekos patalpų 2 aukšto eksplikacija			
Nr.	Pavadinimas	Plotas	Pastabos
6	Administracija 6	162 m <sup>2</sup>	
7	Administracija 7	648 m <sup>2</sup>	
<b>2 aukštas</b>		2700 m <sup>2</sup>	
VISO:		2700 m <sup>2</sup>	

Pastabos:  
 1. Matmenys pateikti milimetrais (mm);  
 2. Ailtnuoses pateiktos metrais (m).

Kval. dok. Nr.	UAB "STATYBA IR PROJEKAVIMAS" JŪ. A. 20032827 www.statyba-ir-projektavimas.lt			Statinio projekto pavadinimas: Sandėliavimo pakirties pastatas Liepkalnio g. 172 M. Vilnius, statybos projektas	
KA33679	Pareigos	V. Pavarošė	Parašas	Data	
		M. Matuliuškis		2017 06	
	Projektas	G. Kairytė		2017 06	
Stadija	Užsakovas:	Liepvalda			Dokumento būsmas: 17-09-TP-PP-SA-003
PP					Mestelis Laida 1 : 250 c Lapas Lapų 1 1

**PAV ATRANKOS DOKUMENTŲ RENGĖJAS (VYKDYTOJAS):**  
**UAB „EKOSISTEMA“**

**PŪV ORGANIZATORIUS (UŽSAKOVAS):**  
**UAB „LIEPVALDA“**

**UAB „LIEPVALDA“**  
**PLANUOJAMOS ŪKINĖS VEIKLOS**

**(SANDĖLIAVIMO PASKIRTIES PASTATO STATYBA IR EKSPLOATACIJA)**  
**ŽEMĖS SKLYPUOSE (KAD. NR. 0101/0159:381, 0101/0159:382 IR**  
**0101/0159:404 VILNIAUS M. K.V.), ESANČIUOSE LIEPKALNIO G. 172**  
**LKF, VILNIUJE, LT-02121 VILNIAUS M. SAV.,**

**POVEIKIO APLINKAI VERTINIMO ATRANKOS DOKUMENTAI**

**III PRIEDAS.**  
**TERITORIJOS PADĖTIS VILNIAUS SAVIVALDYBĖS**  
**TERITORIJOS BENDROJO PLANO BRĖŽINIO IŠTRAUKOJE,**  
**1 LAPAS.**



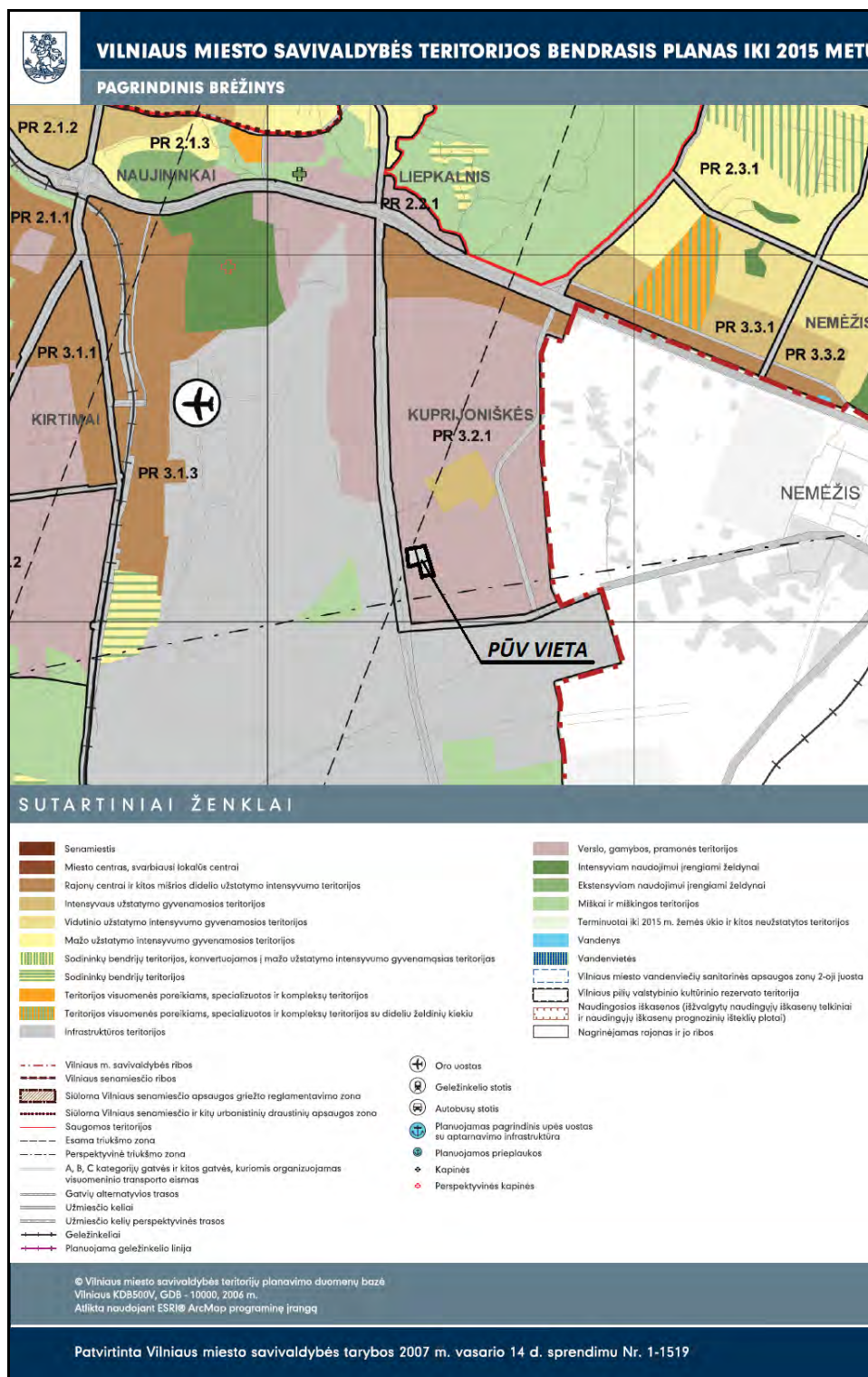
**PLANUOJAMOS ŪKINĖS VEIKLOS VIETOS PADĖTIS  
VILNIAUS MIESTO SAVIVALDYBĖS TERITORIJOS BENDROJO PLANO  
PAGRINDINIO BRĖŽINIO IŠTRAUKOJE**

**(ŽEMĖS SKLYPŲ KAD. NR. 0101/0159:381, 0101/0159:382 IR 0101/0159:404**

**Vilnius m. k.v., LIEPKALNIO G. 172 LKF, VILNIUS, LT-02121 VILNIAUS M. SAV.)**

Vilniaus miesto savivaldybės teritorijos bendrojo plano, patvirtinto Vilniaus miesto savivaldybės tarybos 2007-02-14 sprendimu Nr. 1-1519 „Dėl Vilniaus miesto savivaldybės teritorijos bendrojo plano iki 2015 metų ir jo sprendinių tvirtinimo“, pagrindinio brėžinio ištraukoje vieta, kurioje numatoma vykdyti PŪV, pažymėta teritorijos tvarkymo zonos tikslinės žemės paskirties *indeksu PR 3.2.1 (verslo, gamybos ir pramonės teritorijos)*.

PŪV atitinka tikslinės žemės paskirties indekso PR 3.2.1 apibrėžiamas veiklas.



**PAV ATRANKOS DOKUMENTŲ RENGĖJAS (VYKDYTOJAS):  
UAB „EKOSISTEMA“**

**PŪV ORGANIZATORIUS (UŽSAKOVAS):  
UAB „LIEPVALDA“**

**UAB „LIEPVALDA“  
PLANUOJAMOS ŪKINĖS VEIKLOS**

**(SANDĖLIAVIMO PASKIRTIES PASTATO STATYBA IR EKSPLOATACIJA)  
ŽEMĖS SKLYPUOSE (KAD. NR. 0101/0159:381, 0101/0159:382 IR  
0101/0159:404 VILNIAUS M. K.V.), ESANČIUOSE LIEPKALNIO G. 172  
LKF, VILNIUJE, LT-02121 VILNIAUS M. SAV.,**

**POVEIKIO APLINKAI VERTINIMO ATRANKOS DOKUMENTAI**

**IV PRIEDAS.  
DOKUMENTAI, PATVIRTINANTYS METEOROLOGINIŲ  
DUOMENŲ ĮSIGIJIMĄ IŠ LIETUVOS HIDROMETEOROLOGIJOS  
TARNYBOS PRIE APLINKOS MINISTERIJOS,  
2 LAPAI.**



**LIETUVOS HIDROMETEOROLOGIJOS TARNYBA  
PRIE APLINKOS MINISTERIJOS  
KLIMATOLOGIJOS SKYRIUS**

Biudžetinė įstaiga, Rudnios g. 6, LT-09300 Vilnius, tel. (8 5) 275 1194, faks. (8 5) 272 8874, el.p. lhmt@meteo.lt, www.meteo.lt  
Duomenys kaupiami ir saugomi Juridinių asmenų registre, kodas 290743240

UAB „Ekosistema“  
Direktoriui Mariui Šileikai

Į 2016-11-22 Nr. 16-358

A.D. Nr.661, LT-94008 Klaipėda-15  
El. p. info@ekosistema.lt

**PAŽYMA APIE HIDROMETEOROLOGINES SĄLYGAS**

2016 m. lapkričio 24 d. Nr. (5.58.-9)-B8-2176

Elektroniniu paštu pateikiame Vilniaus meteorologijos stoties (toliau – MS) 2011–2013 ir 2015 m. oro temperatūros (°C), vėjo greičio (m/s), vėjo krypties (laipsniai), kritulių kiekio (mm) ir bendrojo debesuotumo (oktai) matavimų duomenis.

Vilniaus MS koordinatės: 54,625992 ir 25,107064, aukštis virš jūros lygio 162 m.

Pagal Lietuvos hidrometeorologijos tarnybos prie AM Meteorologinių stebėjimų nuostatus meteorologijos stotyse iki 2011 m. birželio 30 d. visi stebėjimai buvo atliekami kas 3 val. (debesuotumo – ir dabar); kritulių kiekio iki 2012 m. gruodžio 31 d. – kas 6 val. UTC laiku.

Vėjo parametrai matuojami 10 m aukštyje.

Duomenys atitinka Lietuvos Respublikos aplinkos ministro 2016 m. liepos 8 d. įsakymą Nr. D1-492 „Dėl Lietuvos Respublikos aplinkos ministro 2007 m. lapkričio 30 d. įsakymo Nr. D1-653 „Dėl teršalų sklaidos skaičiavimo modelių, foninio aplinkos oro užterštumo duomenų ir meteorologinių duomenų naudojimo ūkinės veiklos poveikiui aplinkos orui įvertinti“ pakeitimo“.

Priedama: Vilnius\_Ekosistema.xls

Vedėjas

Donatas Valiukas



Zina Kitrienė, mob. 8 648 06 311, el. paštas zina.kitriene@meteo.lt  
Originalas nebus siunčiamas



**LIETUVOS HIDROMETEOROLOGIJOS TARNYBA  
PRIE APLINKOS MINISTERIJOS  
KLIMATOLOGIJOS SKYRIUS**

Biudžetinė įstaiga, Rudnios g. 6, LT-09300 Vilnius, tel. (8 5) 275 1194, faks. (8 5) 272 8874, el.p. lhmt@meteo.lt , www.meteo.lt  
Duomenys kaupiami ir saugomi Juridinių asmenų registre, kodas 290743240

UAB „Ekosistema“  
Direktoriui Mariui Šileikai

Į 2015-07-27

Nr. 13-1776

Taikos pr. 119, LT-94231 Klaipėda  
el. p. andrius@ekosistema.lt

**PAŽYMA APIE HIDROMETEOROLOGINES SĄLYGAS**

2015 m. liepos 30d. Nr. (5.58.-9)-B8- ~~1280~~

Elektroniniu paštu pateikiame Vilniaus meteorologijos stoties (toliau – MS) 2014 m. vidutinės oro temperatūros (°C), vėjo greičio (m/s), vėjo krypties (laipsniai), bendrojo debesuotumo (oktantai), kritulių kiekio matavimų duomenis.

Vilniaus MS koordinatės: 54,625992 ir 25,107064; aukštis virš jūros lygio 162,0 m. Vėjo parametrai matuojami 10 m aukštyje.

Pagal Lietuvos hidrometeorologijos tarnybos prie AM meteorologinių stebėjimų nuostatus meteorologijos stotyse visi stebėjimai atliekami ir Jums pateikiami UTC laiku. Debesuotumo parametrai matuojami kas 3 balandas (00, 03, 06, 09, 12, 15, 18 ir 21).

Pridedama. Ekosistema\_Vilnius\_2014.xls

Vedėja

Audronė Galvonaite

Zina Kitrienė, mob. 8 648 06 311, el. paštas zina.kitriene@meteo.lt  
Originalas nebus siunčiamas.



**PAV ATRANKOS DOKUMENTŲ RENGĖJAS (VYKDYTOJAS):**  
**UAB „EKOSISTEMA“**

**PŪV ORGANIZATORIUS (UŽSAKOVAS):**  
**UAB „LIEPVALDA“**

**UAB „LIEPVALDA“**  
**PLANUOJAMOS ŪKINĖS VEIKLOS**

**(SANDĖLIAVIMO PASKIRTIES PASTATO STATYBA IR EKSPLOATACIJA)**  
**ŽEMĖS SKLYPUOSE (KAD. NR. 0101/0159:381, 0101/0159:382 IR**  
**0101/0159:404 VILNIAUS M. K.V.), ESANČIUOSE LIEPKALNIO G. 172**  
**LKF, VILNIUJE, LT-02121 VILNIAUS M. SAV.,**

**POVEIKIO APLINKAI VERTINIMO ATRANKOS DOKUMENTAI**

**V PRIEDAS.**  
**APLINKOS APSAUGOS AGENTŪROS 2017 M. RUGPJŪČIO MĖN.**  
**02 D. RAŠTAS NR. (28.7)-A4-7921 IR 2016 M. VIDUTINĖS**  
**METINĖS KONCENTRACIJOS VILNIAUS MIESTO APLINKOS**  
**ORE,**  
**9 LAPAI.**



**APLINKOS APSAUGOS AGENTŪROS  
POVEIKIO APLINKAI VERTINIMO DEPARTAMENTAS**

Biudžetinė įstaiga, A. Juozapavičiaus g. 9, LT-09311 Vilnius,  
tel. 8 706 62 008, faks. 8 706 62 000, el.p. aaa@aaa.am.lt, http://gamta.lt.  
Duomenys kaupiami ir saugomi Juridinių asmenų registre, kodas 188784898

UAB „Ekosistema“  
El.p. info@ekosistema.lt

2017-08-02  
2017-07-25

Nr. (28.7)-A4-4921  
Nr. 17-287

**DĖL PLANUOJAMOS ŪKINĖS VEIKLOS LIEPKALNIO G. 172, VILNIUJE FONINIŲ  
KONCENTRACIJŲ**

Vadovaujantis Teršalų sklaidos skaičiavimo modelių, foninio aplinkos oro užterštumo duomenų ir meteorologinių duomenų naudojimo tvarkos ūkinės veiklos poveikiui aplinkos orui įvertinti, patvirtintos Lietuvos Respublikos aplinkos ministro 2007 m. lapkričio 30 d. įsakymu Nr. D1-653 „Dėl teršalų sklaidos skaičiavimo modelių, foninio aplinkos oro užterštumo duomenų ir meteorologinių duomenų naudojimo tvarkos ūkinės veiklos poveikiui aplinkos orui įvertinti“ ir Foninio aplinkos oro užterštumo duomenų naudojimo ūkinės veiklos poveikiui aplinkos orui įvertinti rekomendacijų, patvirtintų Aplinkos apsaugos agentūros direktoriaus 2008 m. liepos 10 d. įsakymu Nr. AV-112 „Dėl foninio aplinkos oro užterštumo duomenų naudojimo ūkinės veiklos poveikiui aplinkos orui įvertinti rekomendacijų patvirtinimo“ reikalavimais, atliekant planuojamos ūkinės veiklos Liepkalnio g. 172 KLF, Vilniuje (koordinatės 6055900, 584300 LKS) lakiųjų organinių junginių pažemio koncentracijų skaičiavimus, prašome naudoti greta esančių įmonių (2 km spinduliu) aplinkos oro taršos šaltinių ir iš jų išmetamų teršalų inventorizacijos ataskaitų duomenis. Kietų dalelių, azoto oksidų, anglies monoksido ir sieros dioksido pažemio koncentracijų skaičiavimui prašome naudoti nustatytus aplinkos oro užterštumo duomenis, kurie skelbiami Aplinkos apsaugos interneto svetainėje <http://gamta.lt>, skyriuje „Foninės koncentracijos PAOV skaičiavimams“.

PRIDEDAMA. Greta esančių įmonių (2 km spinduliu) aplinkos oro taršos šaltinių ir iš jų išmetamų teršalų inventorizacijos ataskaitų duomenys, 2 lapai.

Poveikio aplinkai vertinimo departamento  
direktorė

Justina Černienė

Ina Kilikevičienė, tel. 8 706 68041, el. p. ina.kilikeviciene@aaa.am.lt

**Greta esančių įmonių (2 km spinduliu) aplinkos oro taršos šaltinių ir iš jų išmetamų teršalų inventorizacijos ataskaitų duomenys**

**VĮ Tarptautinis Vilniaus oro uostas Rodūnios kelias 10a, Vilnius**

**STACIONARIŲJŲ TARŠOS ŠALTINIŲ FIZINIAI DUOMENYS**

2.1 lentelė

Taršos šaltiniai					Išmetamųjų dujų rodikliai pavyzdžio paėmimo (matavimo) vietoje			teršalų išmetimo trukmė, val./m
pavadinimas	Nr.	koordinatės	aukštis, m	išmetimo angos matmenys, m	srauto greitis, m/s	temperatūra, °C	tūrio debitas, Nm <sup>3</sup> /s	
1	2	3	4	5	6	7	8	9
degalinė	604	X – 6056656 Y – 582501	10	0,5	5	0	0,98	8760
Naftos produktų saugykla	607	X – 6056436 Y – 582695	10	0,5	5	0	0,98	8760

**TARŠA Į APLINKOS ORĄ**

2.2 lentelė

Veiklos rūšies kodas	Cecho ar kt. pavadinimas arba Nr.	Taršos šaltiniai		Teršalai		Tarša			
		pavadinimas	Nr.	pavadinimas	kodas	vienkartinis dydis			metinė t/metus
						vnt.	vidut.	maks.	
1	2	3	4	5	6	7	8	9	10
050503	Aerodromo priežiūros tarnyba	degalinė	604	LOJ	308	g/s	0,0073	0,00073	0,023
050402	Aviacinio kuro bazė	Naftos produktų saugykla	607	LOJ	308	g/s	0,00777	0,00777	0,245

**UAB „Gelsva“ Liepkalnio g. 148, Vilnius**

**2.1 lentelė.** Stacionarių taršos šaltinių fiziniai duomenys.

Taršos šaltiniai					Išmetamųjų dujų rodikliai pavyzdžio paėmimo (matavimo) vietoje			Teršalų išmetimo trukmė, val./metus	
pavadinimas	Nr.	koordinatės X Y		aukštis, m	išmetimo angos matmenys, m	srauto greitis, m/s	temperatūra, °C		tūrio debitas, Nm <sup>3</sup> /s
1	2	3		4	5	6	7	8	9
ortakis	005	584610.27 ; 6057224.68		7.80	0.96 x 0.60	16.0	22	8.223	3720
ortakis	013	584640.17 ; 6057263.04		5.80	0.30	5.0	27	0.314	2880
ortakis	016	584615.04 ; 6057216.48		2.45	0.40	9.0	20	1.030	100
ortakis	017	584612.13 ; 6057217.01		2.20	0.80 x 0.26	2.0	10	0.385	4800
ortakis	018	584609.48 ; 6057217.27		2.20	0.80 x 0.26	2.0	10	0.385	4800
ortakis	019	584607.10 ; 6057217.54		2.60	0.40	9.0	20	1.030	4780
ortakis	020	584604.72 ; 6057217.01		2.25	1.19 x 0.80	8.0	28	6.741	8760
ortakis	021	584602.87 ; 6057219.92		2.25	1.19 x 0.80	8.0	28	6.741	8760
ortakis	022	584605.51 ; 6057219.65		4.00	0.70 x 0.40	2.0	10	0.385	4800
ortakis	023	584646.26 ; 6057257.75		1.00	0.87 x 0.87	2.0	10	0.385	2880
ortakis	024	584645.99 ; 6057255.64		2.14	0.80 x 0.80	2.0	10	0.385	2880
ortakis	025	584645.99 ; 6057252.20		2.21	0.79 x 0.79	2.0	10	0.385	2880
ortakis	026	584645.73 ; 6057250.08		2.65	0.40	9.0	20	1.030	2010
ortakis	027	584645.46 ; 6057244.26		2.05	0.50	9.0	20	1.030	2880
ortakis	030	584603.94 ; 6057224.40		7.80	0.96 x 0.60	16.0	22	8.223	3720



**2.2 lentelē.** Tarša j aplinkos orā.

Veiklos rūšies kods	Cecho ar kt. pavadinimas arba Nr.	Taršos šaltiniai		Teršalai		Tarša			
		pavadinimas	Nr.	pavadinimas	kods	vienkartinis dydis			metinē t/metus
						vnt.	vidut.	maks.	
1	2	3	4	5	6	7	8	9	10
040527	cechas Nr.1 (PET pūtimas)	ortakis	005	LOJ	308	g/s	0.91863	1.20239	12.3023
040527	cechas Nr.1 (PET pūtimas)	ortakis	030	LOJ	308	g/s	0.91863	1.20239	12.3023
040527	cechas Nr.2	ortakis	013	LOJ	308	g/s	0.56763	0.64112	5.8852
1202	kompresorinē Nr.1	ortakis	016	LOJ	308	g/s	0.00437	0.00604	0.0016
1202	kompresorinē Nr.1	ortakis	017	LOJ	308	g/s	0.03166	0.06749	0.5471
1202	kompresorinē Nr.1	ortakis	018	LOJ	308	g/s	0.03166	0.06749	0.5471
1202	kompresorinē Nr.1	ortakis	019	LOJ	308	g/s	0.00437	0.00604	0.0752
1202	kompresorinē Nr.1	ortakis	022	LOJ	308	g/s	0.03166	0.06749	0.5471
1202	kompresorinē Nr.1	ortakis	020	LOJ	308	g/s	0.01067	0.01476	0.3365
1202	kompresorinē Nr.1	ortakis	021	LOJ	308	g/s	0.01067	0.01476	0.3365
1202	kompresorinē Nr.2	ortakis	023	LOJ	308	g/s	0.03166	0.06749	0.3283
1202	kompresorinē Nr.2	ortakis	024	LOJ	308	g/s	0.03166	0.06749	0.3283
1202	kompresorinē Nr.2	ortakis	025	LOJ	308	g/s	0.03166	0.06749	0.3283
1202	kompresorinē Nr.2	ortakis	026	LOJ	308	g/s	0.00437	0.00604	0.0316
1202	kompresorinē Nr.2	ortakis	027	LOJ	308	g/s	0.00437	0.00604	0.0453

**PAV ATRANKOS DOKUMENTŲ RENGĖJAS (VYKDYTOJAS):**  
**UAB „EKOSISTEMA“**

**PŪV ORGANIZATORIUS (UŽSAKOVAS):**  
**UAB „LIEPVALDA“**

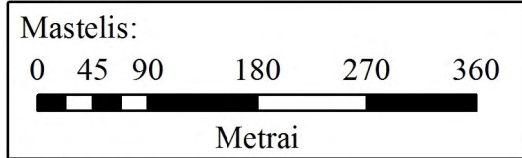
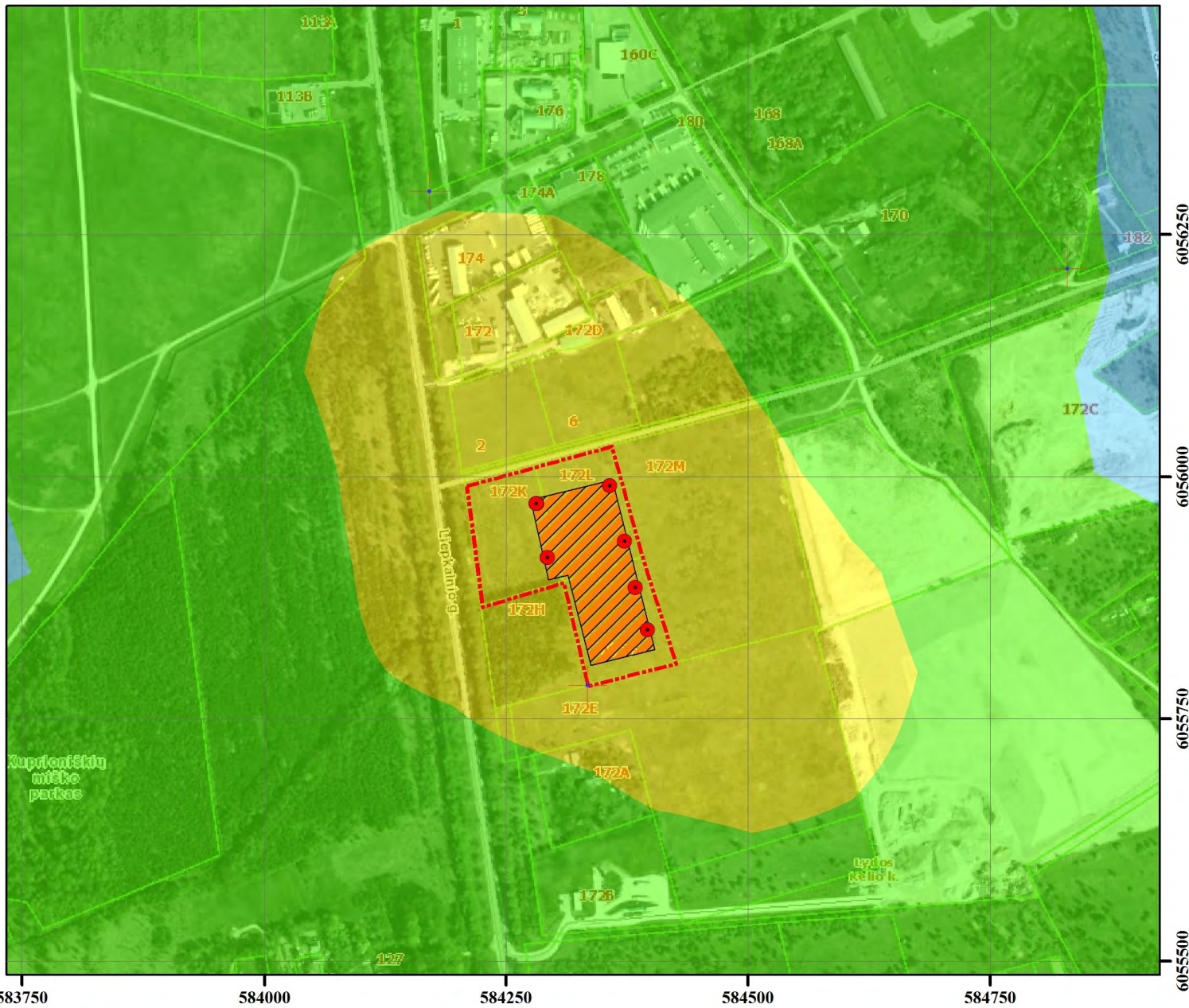
**UAB „LIEPVALDA“**  
**PLANUOJAMOS ŪKINĖS VEIKLOS**

**(SANDĖLIAVIMO PASKIRTIES PASTATO STATYBA IR EKSPLOATACIJA)**  
**ŽEMĖS SKLYPUOSE (KAD. NR. 0101/0159:381, 0101/0159:382 IR**  
**0101/0159:404 VILNIAUS M. K.V.), ESANČIUOSE LIEPKALNIO G. 172**  
**LKF, VILNIUJE, LT-02121 VILNIAUS M. SAV.,**

**POVEIKIO APLINKAI VERTINIMO ATRANKOS DOKUMENTAI**

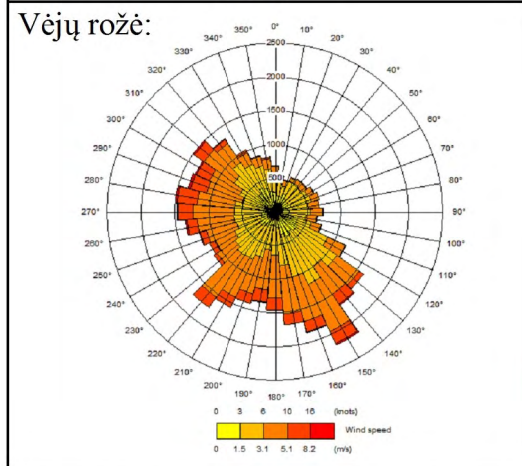
**VI PRIEDAS.**  
**APLINKOS ORO TARŠOS LYGIŲ SKAIČIAVIMO SKLAIDOS**  
**ŽEMĖLAPIAI,**  
**7 LAPAI.**

# Anglies monoksido sklaida aplinkos ore (8 valandų; 100 procentilis)



Veiklos vykdytojas:  
UAB "Liepvalda"

Projekto dokumentų rengėjas:  
UAB "Ekosistema"  
Taikos pr. 119, Klaipėda  
[www.ekosistema.lt](http://www.ekosistema.lt)



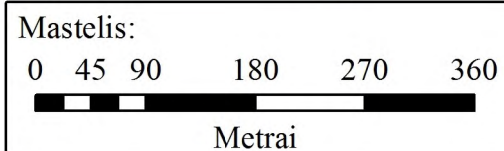
CO koncentracija, mg/m<sup>3</sup>  
RV=10,0 mg/m<sup>3</sup>

- 2.242 - 2.243
- 2.244 - 2.245
- 2.246 - 2.248
- 2.249 - 2.255
- Stacionarūs ATŠ
- Objekto teritorijos riba
- Projektuojamas pastatas

Skaidos modeliavimo programa:  
ADMS 4.2

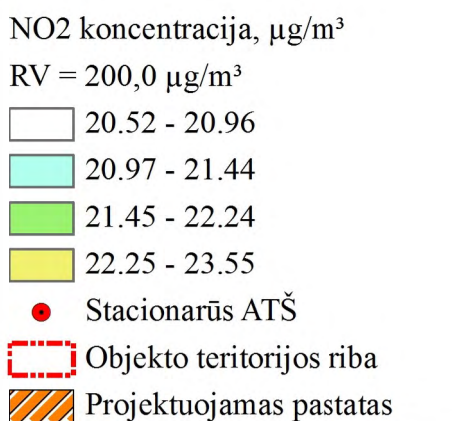
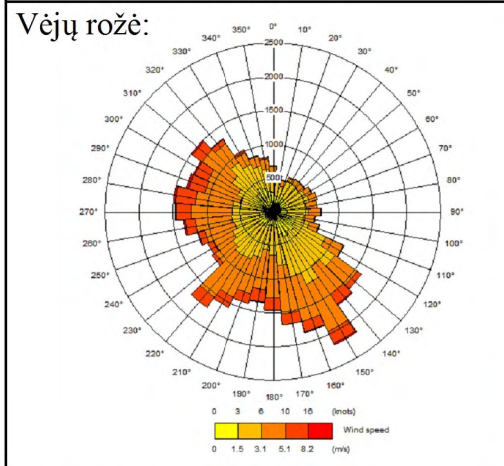
Projekto pavadinimas:  
Planuojamos ūkinės veiklos (sandėliavimo paskirties pastato statyba ir eksploatacija) Liepkalnio g. 172 LKF, Vilniuje, poveikio aplinkai vertinimo atranka

# Azoto oksidų sklaida aplinkos ore (1 valandos; 99.79 procentilis)



Veiklos vykdytojas:  
UAB "Liepvalda"

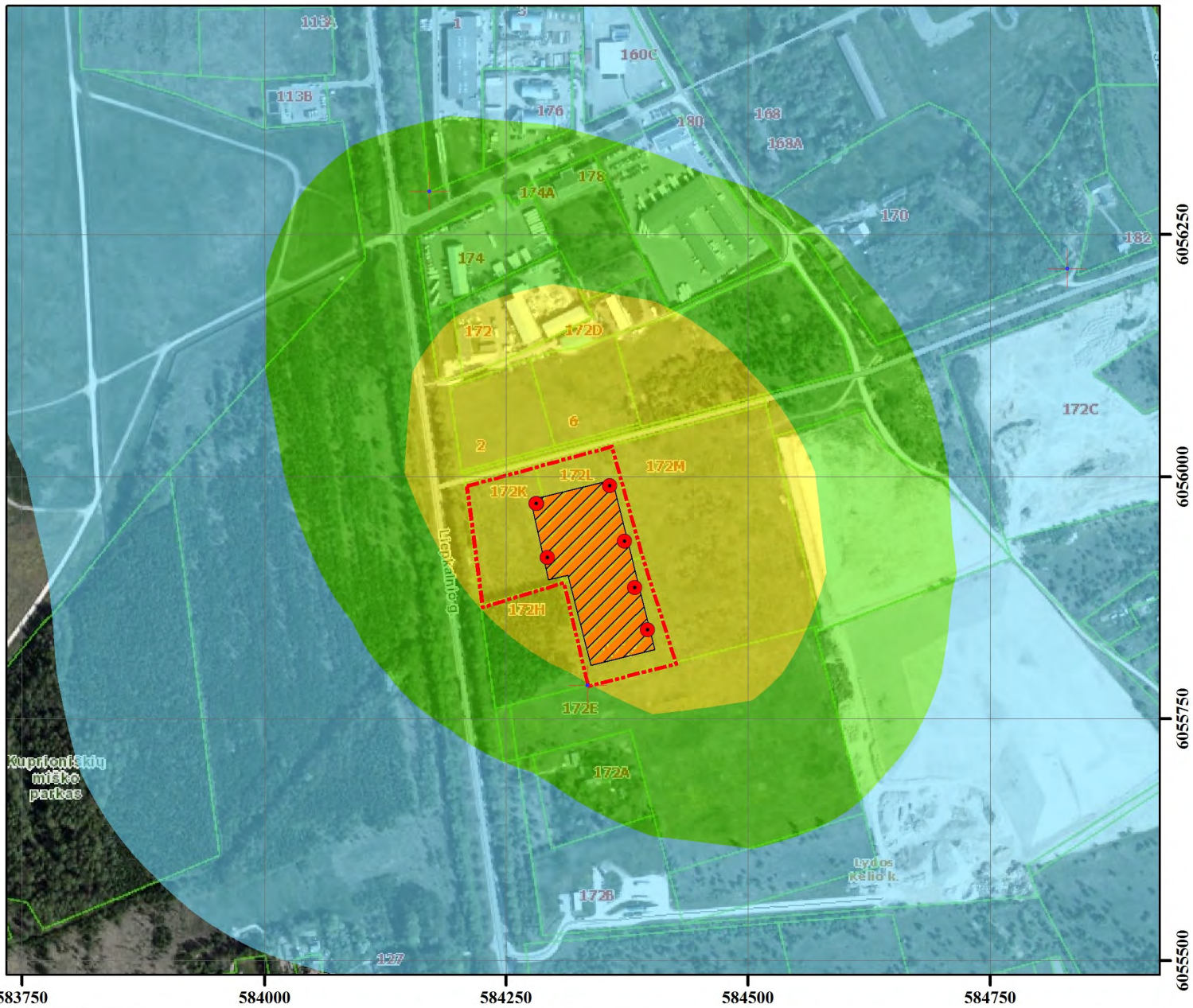
Projekto dokumentų rengėjas:  
UAB "Ekosistema"  
Taikos pr. 119, Klaipėda  
[www.ekosistema.lt](http://www.ekosistema.lt)



Sklaidos modeliavimo programa:  
ADMS 4.2

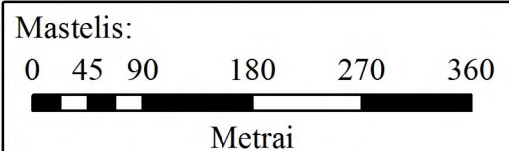
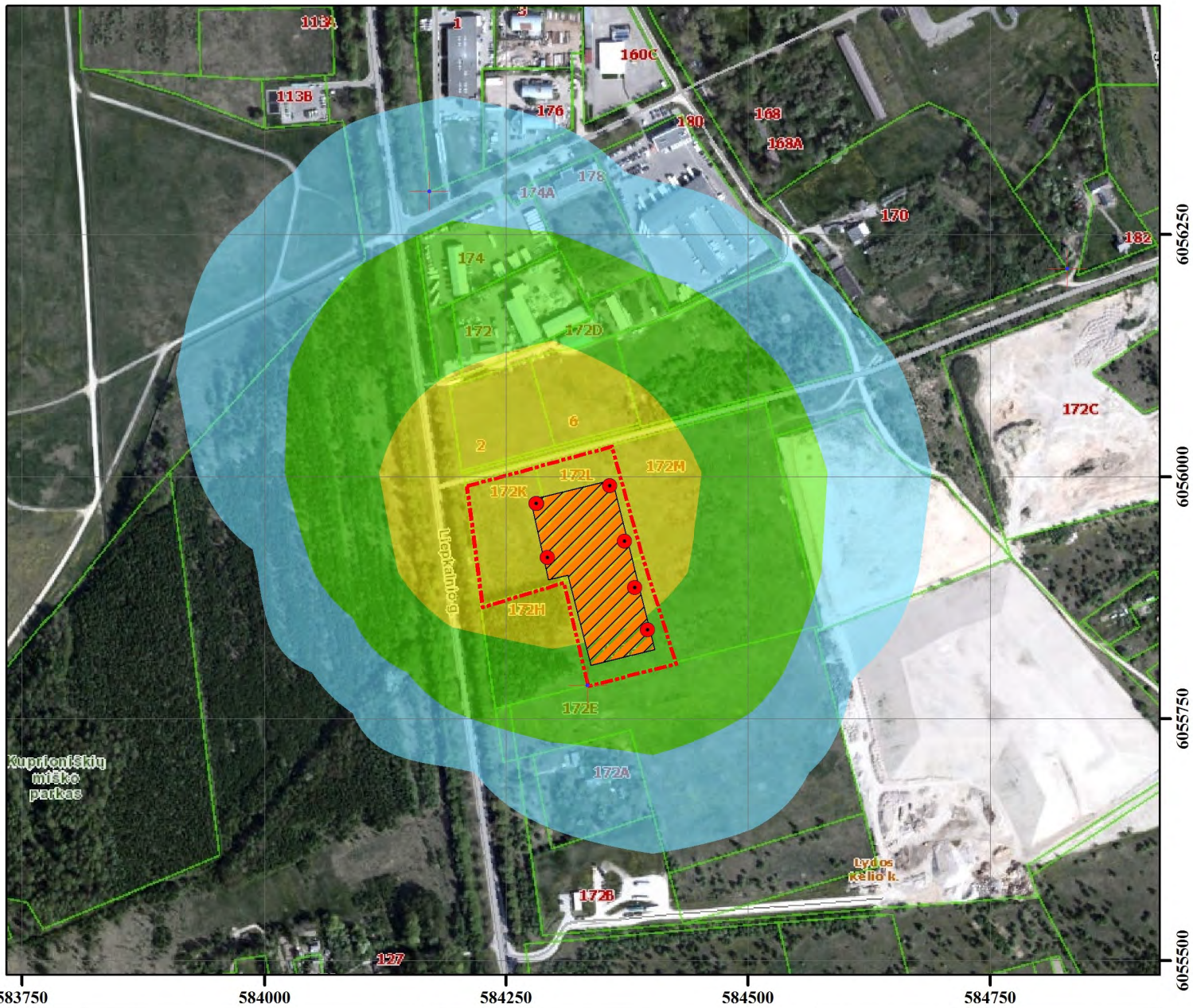
Projekto pavadinimas:  
Planuojamos ūkinės veiklos (sandėliavimo paskirties pastato statyba ir eksploatacija) Liepkaľnio g. 172 LKF, Vilniuje, poveikio aplinkai vertinimo atranka

# Azoto oksidų sklaida aplinkos ore (metų)



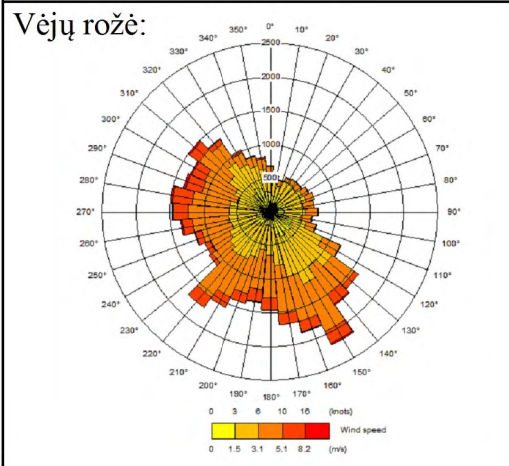
<p>Mastelis:</p> <p>0 45 90 180 270 360</p> <p>Metrai</p>	<p>Veiklos vykdytojas: UAB "Liepvalda"</p>	<p>Projekto dokumentų rengėjas: UAB "Ekosistema" Taikos pr. 119, Klaipėda <a href="http://www.ekosistema.lt">www.ekosistema.lt</a></p>
<p>Vėjų rožė:</p>	<p>NO<sub>2</sub> koncentracija, <math>\mu\text{g}/\text{m}^3</math></p> <p>RV = 40,0 <math>\mu\text{g}/\text{m}^3</math></p> <ul style="list-style-type: none"> <li><span style="display: inline-block; width: 20px; height: 10px; background-color: #f0f0f0; border: 1px solid black;"></span> 20.01 - 20.04</li> <li><span style="display: inline-block; width: 20px; height: 10px; background-color: #add8e6; border: 1px solid black;"></span> 20.05 - 20.11</li> <li><span style="display: inline-block; width: 20px; height: 10px; background-color: #90ee90; border: 1px solid black;"></span> 20.12 - 20.23</li> <li><span style="display: inline-block; width: 20px; height: 10px; background-color: #ffff00; border: 1px solid black;"></span> 20.24 - 20.45</li> <li><span style="display: inline-block; width: 10px; height: 10px; background-color: red; border-radius: 50%; border: 1px solid black;"></span> Stacionarūs ATŠ</li> <li><span style="display: inline-block; width: 20px; height: 10px; border: 2px dashed red;"></span> Objekto teritorijos riba</li> <li><span style="display: inline-block; width: 20px; height: 10px; background: repeating-linear-gradient(45deg, transparent, transparent 2px, orange 2px, orange 4px); border: 1px solid black;"></span> Projektuojamas pastatas</li> </ul>	
<p>Sklaidos modeliavimo programa: ADMS 4.2</p>	<p>Projekto pavadinimas: Planuojamos ūkinės veiklos (sandėliavimo paskirties pastato statyba ir eksploatacija) Liepkalnio g. 172 LKF, Vilniuje, poveikio aplinkai vertinimo atranka</p>	

# Kietųjų dalelių KD10 sklaida aplinkos ore (24 valandų; 90.41 procentilis)



Veiklos vykdytojas:  
UAB "Liepvalda"

Projekto dokumentų rengėjas:  
UAB "Ekosistema"  
Taikos pr. 119, Klaipėda  
[www.ekosistema.lt](http://www.ekosistema.lt)



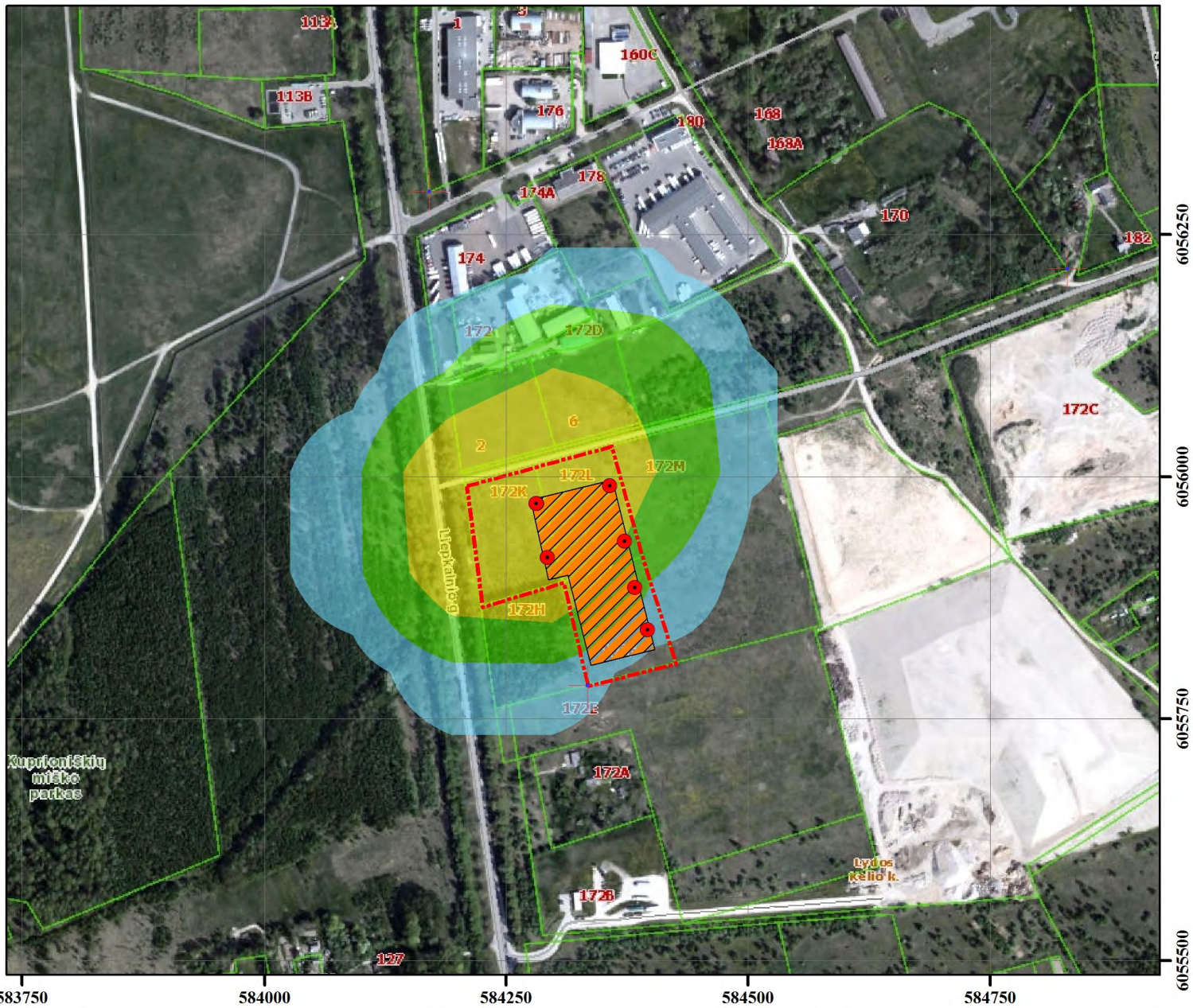
KD10 koncentracija,  $\mu\text{g}/\text{m}^3$   
RV = 50,0  $\mu\text{g}/\text{m}^3$

- 20 - 20
- 20.0001 - 20.0001
- 20.0002 - 20.0002
- 20.0003 - 20.0005
- Stacionarūs ATŠ
- Objekto teritorijos riba
- Projektuojamas pastatas

Skaidos modeliavimo programa:  
ADMS 4.2

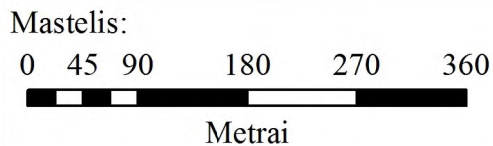
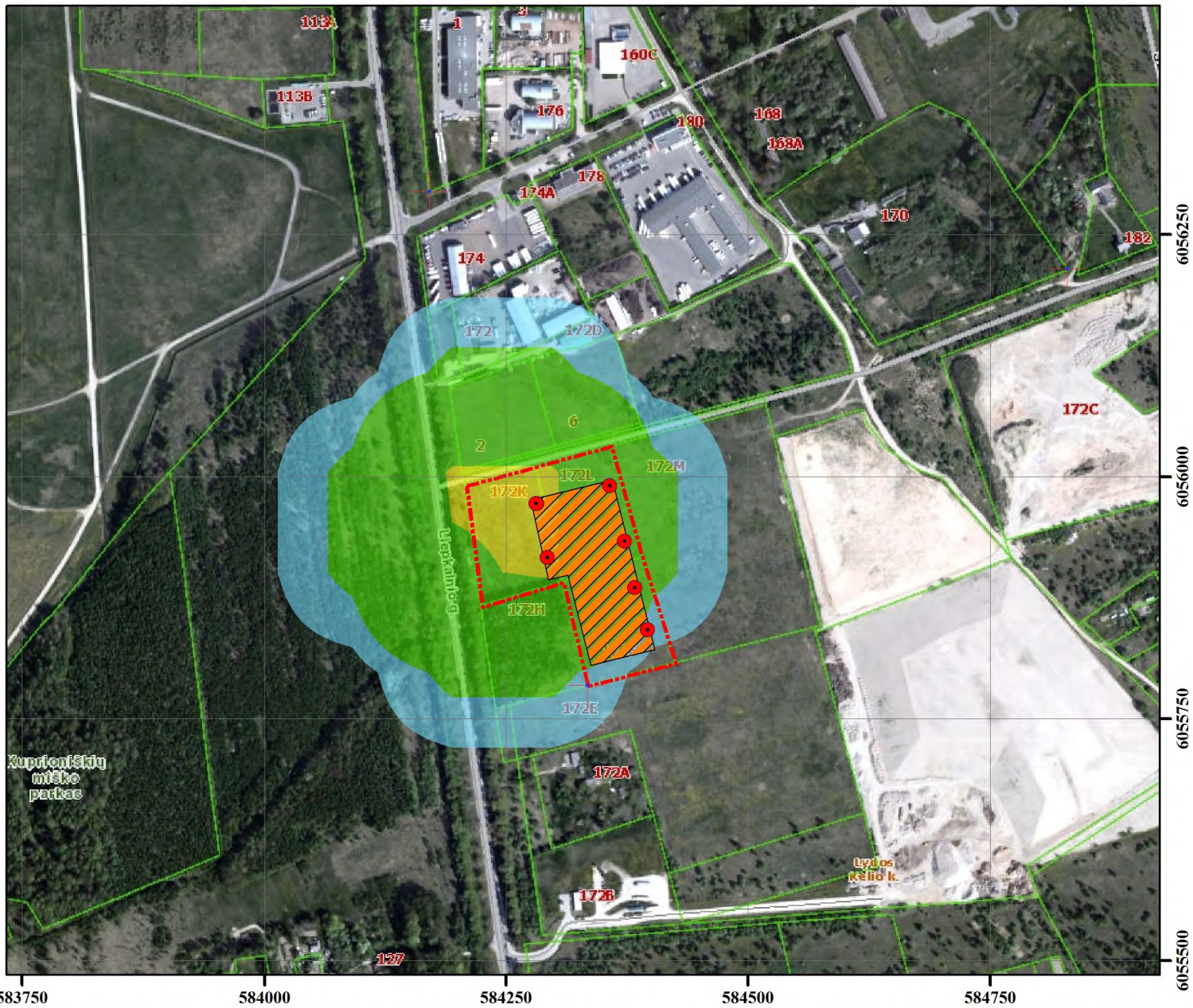
Projekto pavadinimas:  
Planuojamos ūkinės veiklos (sandėliavimo paskirties pastato statyba ir eksploatacija) Liepkalnio g. 172 LKF, Vilniuje, poveikio aplinkai vertinimo atranka

# Kietųjų dalelių KD10 sklaida aplinkos ore (metų)



<p>Mastelis:</p> <p>0 45 90 180 270 360</p> <p>Metrai</p>	<p>Veiklos vykdytojas: UAB "Liepvalda"</p>	<p>Projekto dokumentų rengėjas: UAB "Ekosistema" Taikos pr. 119, Klaipėda <a href="http://www.ekosistema.lt">www.ekosistema.lt</a></p>
<p>Vėjų rožė:</p>	<p>KD10 koncentracija, <math>\mu\text{g}/\text{m}^3</math></p> <p>RV = 40,0 <math>\mu\text{g}/\text{m}^3</math></p> <ul style="list-style-type: none"> <li><span style="display: inline-block; width: 20px; height: 10px; border: 1px solid black; background-color: white;"></span> 20.0075 - 20.0075</li> <li><span style="display: inline-block; width: 20px; height: 10px; border: 1px solid black; background-color: lightblue;"></span> 20.0076 - 20.0075</li> <li><span style="display: inline-block; width: 20px; height: 10px; border: 1px solid black; background-color: lightgreen;"></span> 20.0076 - 20.0075</li> <li><span style="display: inline-block; width: 20px; height: 10px; border: 1px solid black; background-color: yellow;"></span> 20.0076 - 20.0076</li> <li><span style="display: inline-block; width: 10px; height: 10px; border: 1px solid black; border-radius: 50%; background-color: red; margin-right: 5px;"></span> Stacionarūs ATŠ</li> <li><span style="display: inline-block; width: 20px; height: 10px; border: 2px dashed red;"></span> Objekto teritorijos riba</li> <li><span style="display: inline-block; width: 20px; height: 10px; border: 1px solid black; background: repeating-linear-gradient(45deg, transparent, transparent 2px, orange 2px, orange 4px);"></span> Projektuojamas pastatas</li> </ul>	
<p>Skaidos modeliavimo programa: ADMS 4.2</p>	<p>Projekto pavadinimas: Planuojamos ūkinės veiklos (sandėliavimo paskirties pastato statyba ir eksploatacija) Liepkalnio g. 172 LKF, Vilniuje, poveikio aplinkai vertinimo atranka</p>	

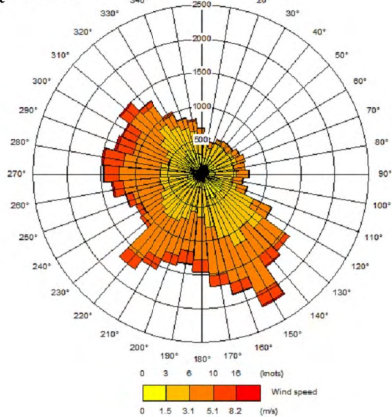
# Kietųjų dalelių KD2.5 sklaida aplinkos ore (metų)



Veiklos vykdytojas:  
UAB "Liepvalda"

Projekto dokumentų rengėjas:  
UAB "Ekosistema"  
Taikos pr. 119, Klaipėda  
[www.ekosistema.lt](http://www.ekosistema.lt)

Vėjų rožė:



KD2,5 koncentracija,  $\mu\text{g}/\text{m}^3$   
RV = 25,0  $\mu\text{g}/\text{m}^3$

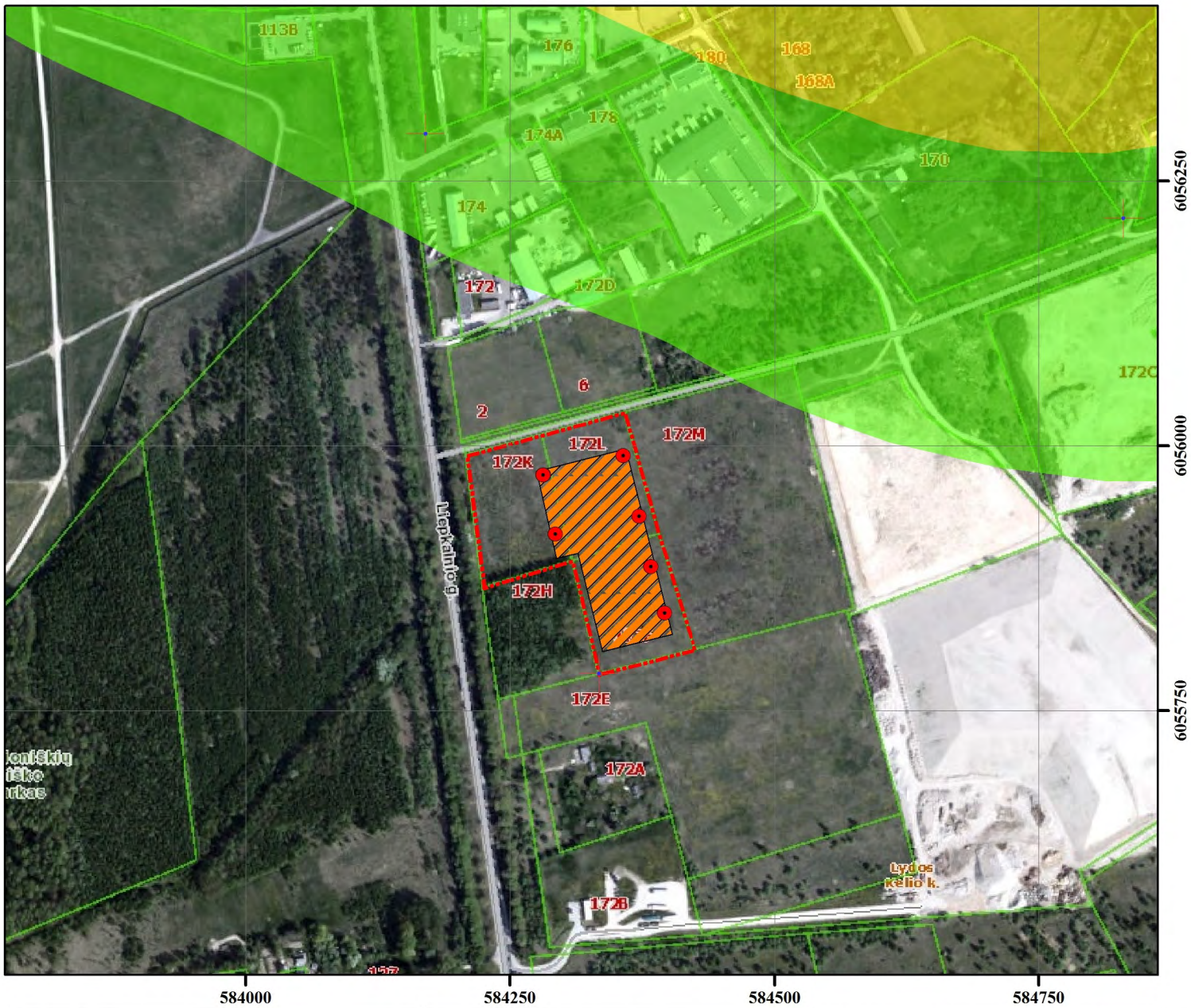
- 20.0075
- 20.0076 - 20.0075
- 20.0076 - 20.0075
- 20.0076 - 20.0075
- Stacionarūs ATS
- Objekto teritorijos riba
- Projektuojamas pastatas

Skaidos modeliavimo programa:  
ADMS 4.2

Projekto pavadinimas:  
Planuojamos ūkinės veiklos (sandėliavimo paskirties pastato statyba ir eksploatacija) Liepkalnio g. 172 LKF, Vilniuje, poveikio aplinkai vertinimo atranka



# Angliavandenilių (LOJ) sklaida aplinkos ore (1 valandos; 98,5 procentilis)



<p>Mastelis:</p> <p>0 40 80 160 240 320</p> <p>Metrai</p>	<p>Veiklos vykdytojas: UAB "Liepvalda"</p>	<p>Projekto dokumentų rengėjas: UAB "Ekosistema" Taikos pr. 119, Klaipėda <a href="http://www.ekosistema.lt">www.ekosistema.lt</a></p>
<p>Vėjų rožė:</p>	<p>LOJ koncentracija, mg/m<sup>3</sup></p> <p>RV=5,0 mg/m<sup>3</sup></p> <ul style="list-style-type: none"> <li><span style="display: inline-block; width: 20px; height: 10px; border: 1px solid black; background-color: white;"></span> 0.37 - 3</li> <li><span style="display: inline-block; width: 20px; height: 10px; background-color: #90EE90;"></span> 3.01 - 5</li> <li><span style="display: inline-block; width: 20px; height: 10px; background-color: #FFFF00;"></span> 5.01 - 131.77</li> <li><span style="display: inline-block; width: 20px; height: 10px; background-color: #FF0000;"></span> 131.78 - 238.01</li> <li><span style="display: inline-block; width: 20px; height: 10px; border: 2px dashed red;"></span> Objekto teritorijos riba</li> <li><span style="display: inline-block; width: 20px; height: 10px; background: repeating-linear-gradient(45deg, transparent, transparent 2px, orange 2px, orange 4px);"></span> Projektuojamas pastatas</li> <li><span style="display: inline-block; width: 0; height: 0; border-left: 5px solid transparent; border-right: 5px solid transparent; border-bottom: 8px solid red;"></span> Stacionarūs ATŠ</li> </ul>	
<p>Sklaidos modeliavimo programa: ADMS 4.2</p>	<p>Projekto pavadinimas: Planuojamos ūkinės veiklos (sandėliavimo paskirties pastato statyba ir eksploatacija) Liepkalnio g. 172 LKF, Vilniuje, poveikio aplinkai vertinimo atranka</p>	

**PAV ATRANKOS DOKUMENTŲ RENGĖJAS (VYKDYTOJAS):  
UAB „EKOSISTEMA“**

**PŪV ORGANIZATORIUS (UŽSAKOVAS):  
UAB „LIEPVALDA“**

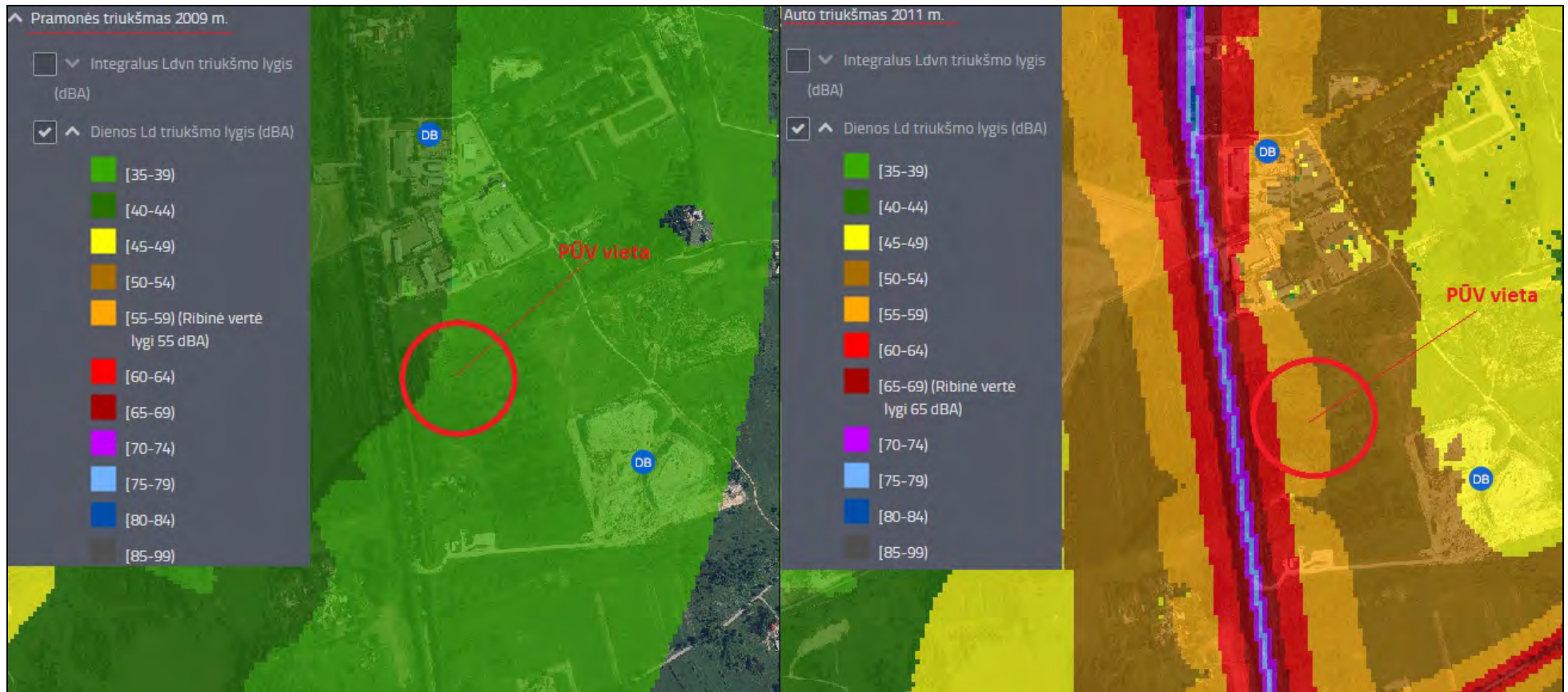
**UAB „LIEPVALDA“  
PLANUOJAMOS ŪKINĖS VEIKLOS**

**(SANDĖLIAVIMO PASKIRTIES PASTATO STATYBA IR EKSPLOATACIJA)  
ŽEMĖS SKLYPUOSE (KAD. NR. 0101/0159:381, 0101/0159:382 IR  
0101/0159:404 VILNIAUS M. K.V.), ESANČIUOSE LIEPKALNIO G. 172  
LKF, VILNIUJE, LT-02121 VILNIAUS M. SAV.,**

**POVEIKIO APLINKAI VERTINIMO ATRANKOS DOKUMENTAI**

**VII PRIEDAS.  
PRAMONĖS IR AUTOMOBILIŲ TRANSPORTO DIENOS METU  
SKLEIDŽIAMO TRIUKŠMO ŽEMĖLAPIAI,  
1 LAPAS.**

## PRAMONĖS IR AUTOMOBILIŲ TRANSPORTO DIENOS METU (6<sup>00</sup> - 18<sup>00</sup> VAL.) SKLEIDŽIAMO FONINIO TRIUKŠMO LYGIO ŽEMĖLAPIAI



UAB „Liepvalda“ planuojama ūkinė veikla numatoma vykdyti žemės sklypuose (kad. Nr. 0101/0159:381, 0101/0159:382 ir 0101/0159:404 Vilniaus m. k.v.), esančiuose Liepkalnio g. 172 LKF, Vilniuje, LT-02121 Vilniaus m. sav.

PŪV vietos foninis triukšmo lygis nustatytas pagal Vilniaus miesto savivaldybės administracijos Aplinkos apsaugos skyriaus informaciniame portale <http://www.aplinka.vilnius.lt/lt/> pateikiamus triukšmo žemėlapius. Didžiausią įtaką teritorijos foniniam triukšmo lygiui turi automobilių skleidžiamas triukšmas. Didžiausias triukšmo lygis yra arčiausiai Liepkalnio gatvės esančiame 172 K žemės sklype, čia sumodeliuotas 60-64 dBA triukšmo lygis. Likusiuose sklypuose triukšmo lygis yra 50-59 dBA. Esamas ekvivalentinis triukšmo lygis dienos metu PŪV teritorijoje neviršija gyvenamųjų pastatų ir visuomeninės paskirties pastatų aplinkoje, veikiamoje transporto sukeliama triukšmo, reglamentuojamų leistinų triukšmo lygių.

© Vilniaus miesto savivaldybės administracijos Aplinkos apsaugos skyriaus informacinio portalo <http://www.aplinka.vilnius.lt/lt/> duomenys.

© EKOSISTEMA UAB, 2017 m. rugpjūčio mėn. 31 d.

**PAV ATRANKOS DOKUMENTŲ RENGĖJAS (VYKDYTOJAS):**  
**UAB „EKOSISTEMA“**

**PŪV ORGANIZATORIUS (UŽSAKOVAS):**  
**UAB „LIEPVALDA“**

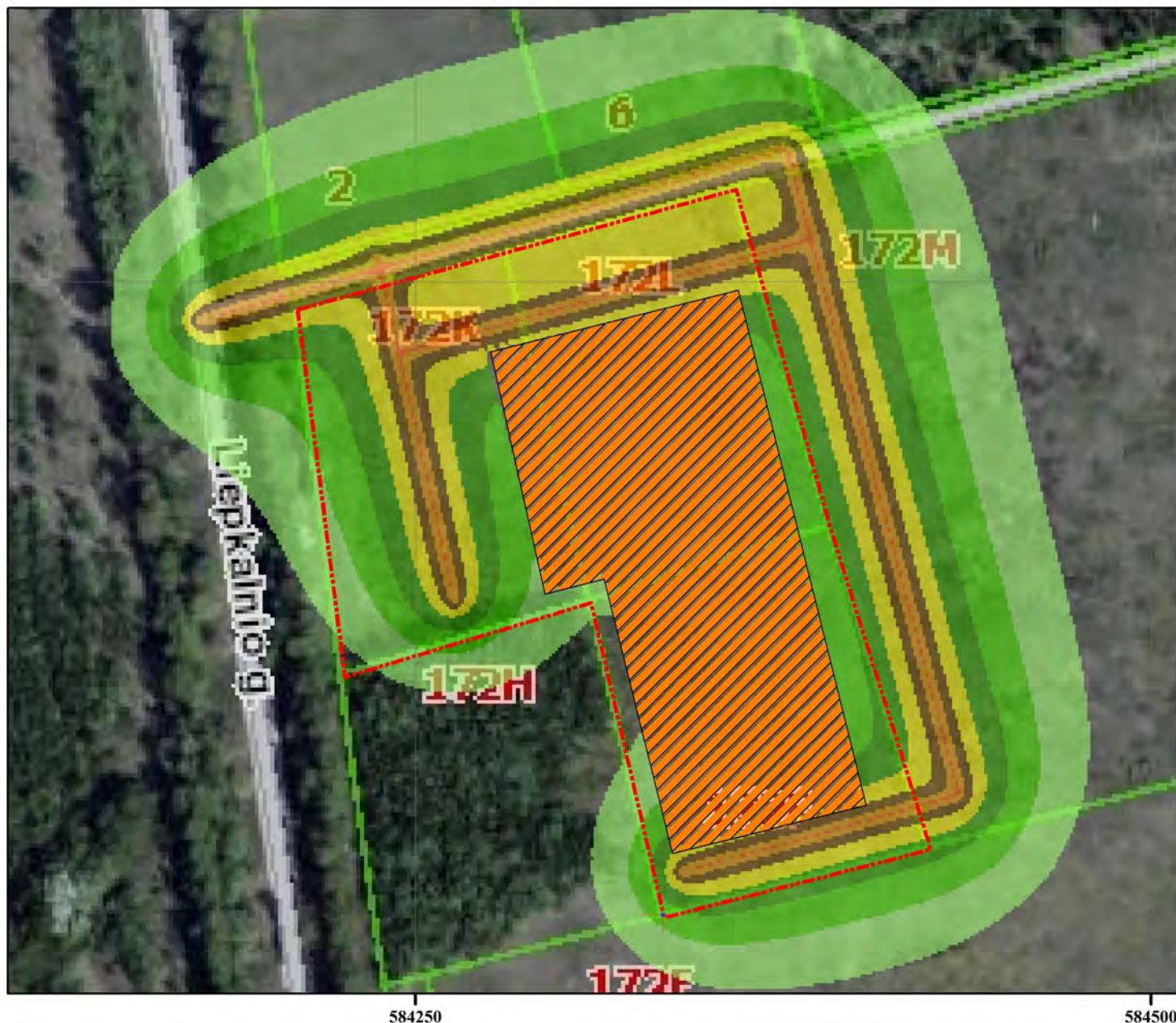
**UAB „LIEPVALDA“**  
**PLANUOJAMOS ŪKINĖS VEIKLOS**

**(SANDĖLIAVIMO PASKIRTIES PASTATO STATYBA IR EKSPLOATACIJA)**  
**ŽEMĖS SKLYPUOSE (KAD. NR. 0101/0159:381, 0101/0159:382 IR**  
**0101/0159:404 VILNIAUS M. K.V.), ESANČIUOSE LIEPKALNIO G. 172**  
**LKF, VILNIUJE, LT-02121 VILNIAUS M. SAV.,**

**POVEIKIO APLINKAI VERTINIMO ATRANKOS DOKUMENTAI**

**VIII PRIEDAS.**  
**PŪV SĄLYGOJAMO TRIUKŠMO LYGIS DIENOS METU,**  
**1 LAPAS.**

**Planuojamos veiklos metu sąlygojamo triukšmo lygis  
dienos (06.00-18.00 val.) metu**



6056000

<p>Mastelis:</p> <p>0 15 30 60 90 120</p> <p>Metrai</p>	<p>Veiklos vykdytojas: UAB "Liepvalda"</p>	<p>Projekto dokumentų rengėjas: UAB "Ekosistema" Taikos pr. 119, Klaipėda www.ekosistema.lt</p>																			
<table border="0"> <tr> <td data-bbox="140 1608 611 1926"> <p>Ekvivalentinis triukšmo lygis (diena) dBA</p> <table border="0"> <tr><td>16.5 - 30</td></tr> <tr><td>30.1 - 35</td></tr> <tr><td>35.1 - 40</td></tr> <tr><td>40.1 - 45</td></tr> <tr><td>45.1 - 50</td></tr> </table> </td> <td data-bbox="630 1608 837 1926"> <table border="0"> <tr><td>50.1 - 55</td></tr> <tr><td>55.1 - 60</td></tr> <tr><td>60.1 - 65</td></tr> <tr><td>65.1 - 70</td></tr> <tr><td>70.1 - 75</td></tr> <tr><td>75.1 - 80</td></tr> <tr><td>80.1 - 100</td></tr> </table> </td> <td data-bbox="917 1608 1324 1702"> <table border="0"> <tr> <td></td> <td>Objekto teritorijos ribos</td> </tr> <tr> <td></td> <td>Projektuojamas pastatas</td> </tr> </table> </td> </tr> </table>			<p>Ekvivalentinis triukšmo lygis (diena) dBA</p> <table border="0"> <tr><td>16.5 - 30</td></tr> <tr><td>30.1 - 35</td></tr> <tr><td>35.1 - 40</td></tr> <tr><td>40.1 - 45</td></tr> <tr><td>45.1 - 50</td></tr> </table>	16.5 - 30	30.1 - 35	35.1 - 40	40.1 - 45	45.1 - 50	<table border="0"> <tr><td>50.1 - 55</td></tr> <tr><td>55.1 - 60</td></tr> <tr><td>60.1 - 65</td></tr> <tr><td>65.1 - 70</td></tr> <tr><td>70.1 - 75</td></tr> <tr><td>75.1 - 80</td></tr> <tr><td>80.1 - 100</td></tr> </table>	50.1 - 55	55.1 - 60	60.1 - 65	65.1 - 70	70.1 - 75	75.1 - 80	80.1 - 100	<table border="0"> <tr> <td></td> <td>Objekto teritorijos ribos</td> </tr> <tr> <td></td> <td>Projektuojamas pastatas</td> </tr> </table>		Objekto teritorijos ribos		Projektuojamas pastatas
<p>Ekvivalentinis triukšmo lygis (diena) dBA</p> <table border="0"> <tr><td>16.5 - 30</td></tr> <tr><td>30.1 - 35</td></tr> <tr><td>35.1 - 40</td></tr> <tr><td>40.1 - 45</td></tr> <tr><td>45.1 - 50</td></tr> </table>	16.5 - 30	30.1 - 35	35.1 - 40	40.1 - 45	45.1 - 50	<table border="0"> <tr><td>50.1 - 55</td></tr> <tr><td>55.1 - 60</td></tr> <tr><td>60.1 - 65</td></tr> <tr><td>65.1 - 70</td></tr> <tr><td>70.1 - 75</td></tr> <tr><td>75.1 - 80</td></tr> <tr><td>80.1 - 100</td></tr> </table>	50.1 - 55	55.1 - 60	60.1 - 65	65.1 - 70	70.1 - 75	75.1 - 80	80.1 - 100	<table border="0"> <tr> <td></td> <td>Objekto teritorijos ribos</td> </tr> <tr> <td></td> <td>Projektuojamas pastatas</td> </tr> </table>		Objekto teritorijos ribos		Projektuojamas pastatas			
16.5 - 30																					
30.1 - 35																					
35.1 - 40																					
40.1 - 45																					
45.1 - 50																					
50.1 - 55																					
55.1 - 60																					
60.1 - 65																					
65.1 - 70																					
70.1 - 75																					
75.1 - 80																					
80.1 - 100																					
	Objekto teritorijos ribos																				
	Projektuojamas pastatas																				
<p>Triukšmo modeliavimo programa: DATAKUSTIK CadnaA</p>	<p>Projekto pavadinimas: Planuojamos ūkinės veiklos (sandėliavimo paskirties pastato statyba ir eksploatacija) Liepkalnio g. 172 LKF, Vilniuje, poveikio aplinkai vertinimo atranka</p>																				

**PAV ATRANKOS DOKUMENTŲ RENGĖJAS (VYKDYTOJAS):**  
**UAB „EKOSISTEMA“**

**PŪV ORGANIZATORIUS (UŽSAKOVAS):**  
**UAB „LIEPVALDA“**

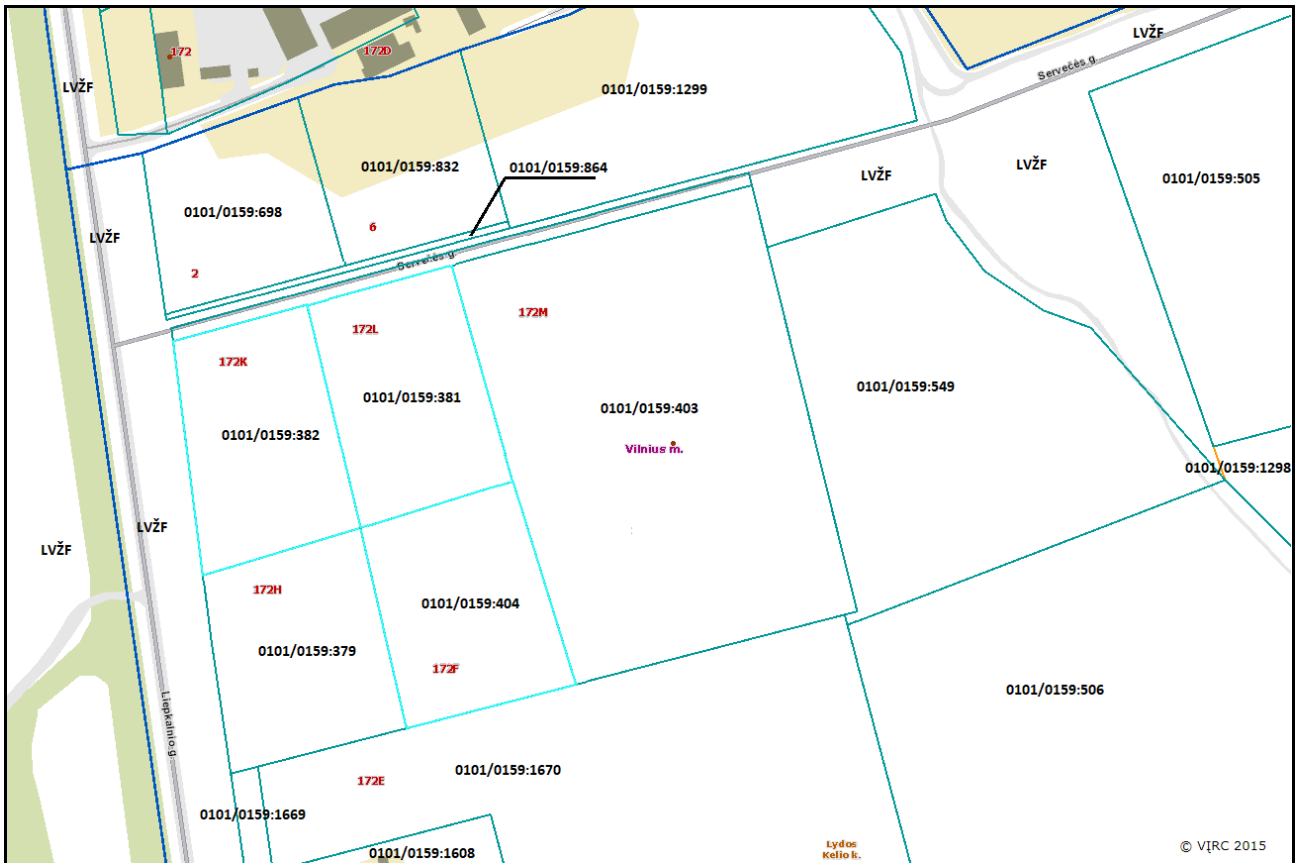
**UAB „LIEPVALDA“**  
**PLANUOJAMOS ŪKINĖS VEIKLOS**

**(SANDĖLIAVIMO PASKIRTIES PASTATO STATYBA IR EKSPLOATACIJA)**  
**ŽEMĖS SKLYPUOSE (KAD. NR. 0101/0159:381, 0101/0159:382 IR**  
**0101/0159:404 VILNIAUS M. K.V.), ESANČIUOSE LIEPKALNIO G. 172**  
**LKF, VILNIUJE, LT-02121 VILNIAUS M. SAV.,**

**POVEIKIO APLINKAI VERTINIMO ATRANKOS DOKUMENTAI**

**IX PRIEDAS.**  
**GRETIMYBĖSE ESANTYS OBJEKTAI, ŽEMĖS SKLYPŲ**  
**NUOSAVYBĖS DOKUMENTAI, ŽEMĖS SKLYPŲ PLANAI,**  
**10 LAPŲ.**

**VI „REGISTRŲ CENTRAS“ INFORMACIJA APIE UAB „LIEPVALDA“ PLANUOJAMOS ŪKINĖS VEIKLOS ŽEMĖS SKLYPO GRETIMYBĖSE ESANČIUS OBJEKTUS**



UAB „Liepvalda“ planuojama ūkinė veikla numatoma vykdyti žemės sklypuose (kad. Nr. 0101/0159:381, 0101/0159:382 ir 0101/0159:404 Vilniaus m. k.v.), esančiuose Liepkalnio g. 172 LKF, Vilniuje, LT-02121 Vilniaus m. sav.

Artimiausiose PŪV vietos gretimybėse esantys žemės sklypai identifikuoti žemiau pateikiamoje lentelėje, nurodant žemės sklypo kad. Nr., adresą, savininką (-us), (nuomininką (-us)), plotą (ha), naudojimo paskirtį (būdą/pobūdį), žemės sklype esančius ir NTR registruotus pastatus:

Sklypo kad. Nr. adresas	Savininkas (-ai) (nuomininkas (-ai), panaudos gavėjas (-ai) ir t.t.)	Plotas, ha	Naudojimo paskirtis (būdas/pobūdis)
<i>Informacija apie žemės sklype registruotus pastatus ir statinius</i>			
1	2	3	4
<b>ŽEMĖS SKLYPAI SU JUOSE ESANČIAIS NTR REGISTRUOTAIS PASTATAIS IR STATINIAIS</b>			
0101/0159:379 Vilniaus m. k.v. Liepkalnio g. 172H, Vilnius	UAB „Eugenitas“	1,0000	Kita (pramonės ir sandėliavimo / komercinės paskirties objektų teritorijos)
<i>Šiame žemės sklype nėra NTR registruotų pastatų ar statinių.</i>			
0101/0159:381 Vilniaus m. k.v. Liepkalnio g. 172L, Vilnius	UAB „Liepvalda“	1,0000	Kita (pramonės ir sandėliavimo / komercinės paskirties objektų teritorijos)
<i>Šiame žemės sklype nėra NTR registruotų pastatų ar statinių.</i>			
0101/0159:382 Vilniaus m. k.v. Liepkalnio g. 172K, Vilnius	UAB „Liepvalda“	1,0000	Kita (pramonės ir sandėliavimo / komercinės paskirties objektų teritorijos)
<i>Šiame žemės sklype nėra NTR registruotų pastatų ar statinių.</i>			
0101/0159:403 Vilniaus m. k.v. Liepkalnio g. 172M, Vilnius	UAB „Liepvalda“	3,7750	Kita (pramonės ir sandėliavimo / komercinės paskirties objektų teritorijos)
<i>Pastatas - Sandėlis (un. Nr. 4400-4547-8690), paskirtis - sandėliavimo.</i>			
0101/0159:404 Vilniaus m. k.v. Liepkalnio g. 172F, Vilnius	UAB „Liepvalda“	1,0000	Kita (pramonės ir sandėliavimo / komercinės paskirties objektų teritorijos)
<i>Šiame žemės sklype nėra NTR registruotų pastatų ar statinių.</i>			

Sklypo kad. Nr. adresas	Savininkas (-ai) (nuomininkas (-ai), panaudos gavėjas (-ai) ir t.t.)	Plotas, ha	Naudojimo paskirtis (būdas/pobūdis)
<i>Informacija apie žemės sklype registruotus pastatus ir statinius</i>			
1	2	3	4
0101/0159:505 Vilniaus m. k.v. Liepkalnio g. 172C, Vilnius	Vilniaus miesto savivaldybė	4,6734	Kita (atliekų saugojimo, rūšiavimo ir utilizavimo (sąvartynai) teritorijos)
<i>Šiame žemės sklype nėra NTR registruotų pastatų ar statinių.</i>			
0101/0159:506 Vilniaus m. k.v. Liepkalnio g., Vilnius	Vilniaus miesto savivaldybė	9,2123	Kita (atliekų saugojimo, rūšiavimo ir utilizavimo (sąvartynai) teritorijos)
<i>Šiame žemės sklype nėra NTR registruotų pastatų ar statinių.</i>			
0101/0159:549 Vilniaus m. k.v. Kuprioniškių k., Vilnius	UAB „Akrosa“	3,0336	Kita (atliekų saugojimo, rūšiavimo ir utilizavimo (sąvartynai) teritorijos)
<i>Šiame žemės sklype nėra NTR registruotų pastatų ar statinių.</i>			
0101/0159:698 Vilniaus m. k.v. Servečės g. 2, Vilnius	Fizinis asmuo	0,8400	Kita (pramonės ir sandėliavimo objektų teritorijos)
<i>Šiame žemės sklype nėra NTR registruotų pastatų ar statinių.</i>			
0101/0159:832 Vilniaus m. k.v. Servečės g. 6, Vilnius	Fizinis asmuo	0,8444	Kita (pramonės ir sandėliavimo objektų teritorijos)
<i>Šiame žemės sklype nėra NTR registruotų pastatų ar statinių.</i>			
0101/0159:864 Vilniaus m. k.v. Kuprioniškių k., Vilnius	Fizinis asmuo	0,0679	Kita (susisiekimo ir inžinerinių tinklų koridorių teritorijos)
<i>Šiame žemės sklype nėra NTR registruotų pastatų ar statinių.</i>			
0101/0159:1298 Vilniaus m. k.v. Kuprioniškių k., Vilnius	Fizinis asmuo	1,2000	Žemės ūkio
<i>Šiame žemės sklype nėra NTR registruotų pastatų ar statinių.</i>			
0101/0159:1299 Vilniaus m. k.v. Kuprioniškių k., Vilnius	UAB „Elmoris“	2,4000	Žemės ūkio
<i>Šiame žemės sklype nėra NTR registruotų pastatų ar statinių.</i>			
0101/0159:1608 Vilniaus m. k.v. Liepkalnio g. 172A, Vilnius	UAB „Liepvita“	1,0100	Kita (gyvenamosios teritorijos / mažaaukščių gyv. namų statybos)
<i>Pastatas - Gyvenamasis namas (un. Nr. 4194-0189-7017), paskirtis - gyvenamoji (dviejų butų pastatai). Pastatas - Ūkinis pastatas (un. Nr. 4194-0189-7028), paskirtis - pagalbinio ūkio Kiti inžineriniai statiniai - Kiemo statiniai (tvora, lauko tualetas) (un. Nr. 4194-0189-7039), paskirtis - kiti inžineriniai statiniai.</i>			
0101/0159:1669 Vilniaus m. k.v. Kuprioniškių k., Vilnius	UAB „Geometa“	0,0834	Kita (susisiekimo ir inžinerinių tinklų koridorių teritorijos)
<i>Šiame žemės sklype nėra NTR registruotų pastatų ar statinių.</i>			
0101/0159:1670 Vilniaus m. k.v. Liepkalnio g. 172E, Vilnius	UAB „Geometa“	4,9366	Kita (pramonės ir sandėliavimo / komercinės paskirties objektų teritorijos)
<i>Šiame žemės sklype nėra NTR registruotų pastatų ar statinių.</i>			

**Sutrumpinimai:** UAB - Uždaroji akcinė bendrovė, NTR - Nekilnojamojo turto registras.

**Pastabos:** Asmens duomenų apsaugos sumetimais nurodomi tik artimiausių gretimųbių žemės sklypų duomenys.

Duomenys apie NTR neregistruotus žemės sklypus arba pastatus nepateikiami.

**Legenda:**

	Pramonės ir sandėliavimo / komercinės paskirties objektų teritorijos
	Atliekų saugojimo, rūšiavimo ir utilizavimo (sąvartynai) teritorijos
	Susisiekimo ir inžinerinių tinklų koridorių teritorijos
	Žemės ūkio paskirties teritorijos
	Gyvenamosios teritorijos

© VĮ REGISTRŲ CENTRAS duomenys.

© EKOSISTEMA UAB, 2017 m. liepos mėn. 27 d.





VALSTYBĖS ĮMONĖ REGISTRŲ CENTRAS

Vincio Kudirkos g. 18-3, 03105 Vilnius, tel. (8 5) 2688 262, faks. (8 5) 2688 311, el.p. info@registrucentras.lt

## NEKILNOJAMOJO TURTO REGISTRO CENTRINIO DUOMENŲ BANKO IŠRAŠAS

2016-09-09 14:50:31

## 1. Nekilnojamojo turto registre įregistruotas turtas:

Registro Nr.: 44/1691011  
Registro tipas: Žemės sklypas  
Sudarymo data: 2014-03-21  
Adresas: Vilnius, Liepkalnio g. 172L  
Registro tvarkytojas: Valstybės įmonės Registrų centro Vilniaus filialas

## 2. Nekilnojamieji daiktai:

2.1. Žemės sklypas  
Unikalus daikto numeris: 4400-2923-5836  
Žemės sklypo kadastro numeris ir kadastro vietovės pavadinimas: 0101/0159:381 Vilniaus m. k.v.  
Daikto pagrindinė naudojimo paskirtis: Kita  
Žemės sklypo naudojimo būdas: Pramonės ir sandėliavimo objektų teritorijos  
Žemės sklypo naudojimo būdas: Komercinės paskirties objektų teritorijos  
Statusas: Suformuotas padalijus daiktą  
Daikto istorinė kilmė: Gautas padalijus daiktą, unikalus daikto numeris 4400-1751-7209  
Žemės sklypo plotas: 1.0000 ha  
Žemės ūkio naudmenų plotas viso: 1.0000 ha  
iš jo: pievų ir natūralių ganyklų plotas: 1.0000 ha  
Žemės ūkio naudmenų našumo balas: 40.0  
Matavimų tipas: Žemės sklypas suformuotas atliekant kadastrinius matavimus  
Indeksuota žemės sklypo vertė: 72290 Eur  
Žemės sklypo vertė: 45181 Eur  
Vidutinė rinkos vertė: 205051 Eur  
Vidutinės rinkos vertės nustatymo data: 2014-10-07  
Vidutinės rinkos vertės nustatymo būdas: Masinis vertinimas  
Kadastro duomenų nustatymo data: 2013-12-27

## 3. Daikto priklausiniai iš kito registro: įrašų nėra

## 4. Nuosavybė:

4.1. Nuosavybės teisė  
Savininkas: UAB "Liepvalda", a.k. 303410153  
Daiktas: žemės sklypas Nr. 4400-2923-5836, aprašytas p. 2.1.  
Įregistravimo pagrindas: 2014-11-06 Pirkimo - pardavimo sutartis Nr. MK-20368  
Įrašas galioja: Nuo 2014-11-17

## 5. Valstybės ir savivaldybių žemės patikėjimo teisė: įrašų nėra

## 6. Kitos daiktinės teisės: įrašų nėra

## 7. Juridiniai faktai: įrašų nėra

## 8. Žymos: įrašų nėra

## 9. Specialiosios žemės ir miško naudojimo sąlygos: įrašų nėra

## 10. Daikto registravimas ir kadastro žymos:

10.1. Kadastrinius matavimus atliko (kadastro žyma)  
Į "Matavimų TRasa", a.k. 302785983  
Daiktas: žemės sklypas Nr. 4400-2923-5836, aprašytas p. 2.1.  
Įregistravimo pagrindas: 2013-12-27 Nekilnojamojo daikto kadastro duomenų byla  
Kvalifikacijos pažymėjimas Nr. 2M-M-1797  
Įrašas galioja: Nuo 2014-03-21

10.2. Suformuotas padalijimo būdu (daikto registravimas)  
Daiktas: žemės sklypas Nr. 4400-2923-5836, aprašytas p. 2.1.  
Įregistravimo pagrindas: 2014-02-12 Nacionalinės žemės tarnybos teritorinio skyriaus vedėjo sprendimas  
Nr. 49SK-(14.49.109.)-264  
Įrašas galioja: Nuo 2014-03-21

## 11. Registro pastabos ir nuorodos: įrašų nėra

## 12. Kita informacija: įrašų nėra

## 13. Informacija apie duomenų sandoriui tikslinimą: įrašų nėra

2016-09-09 14:50:31

Dokumentą atspausdino

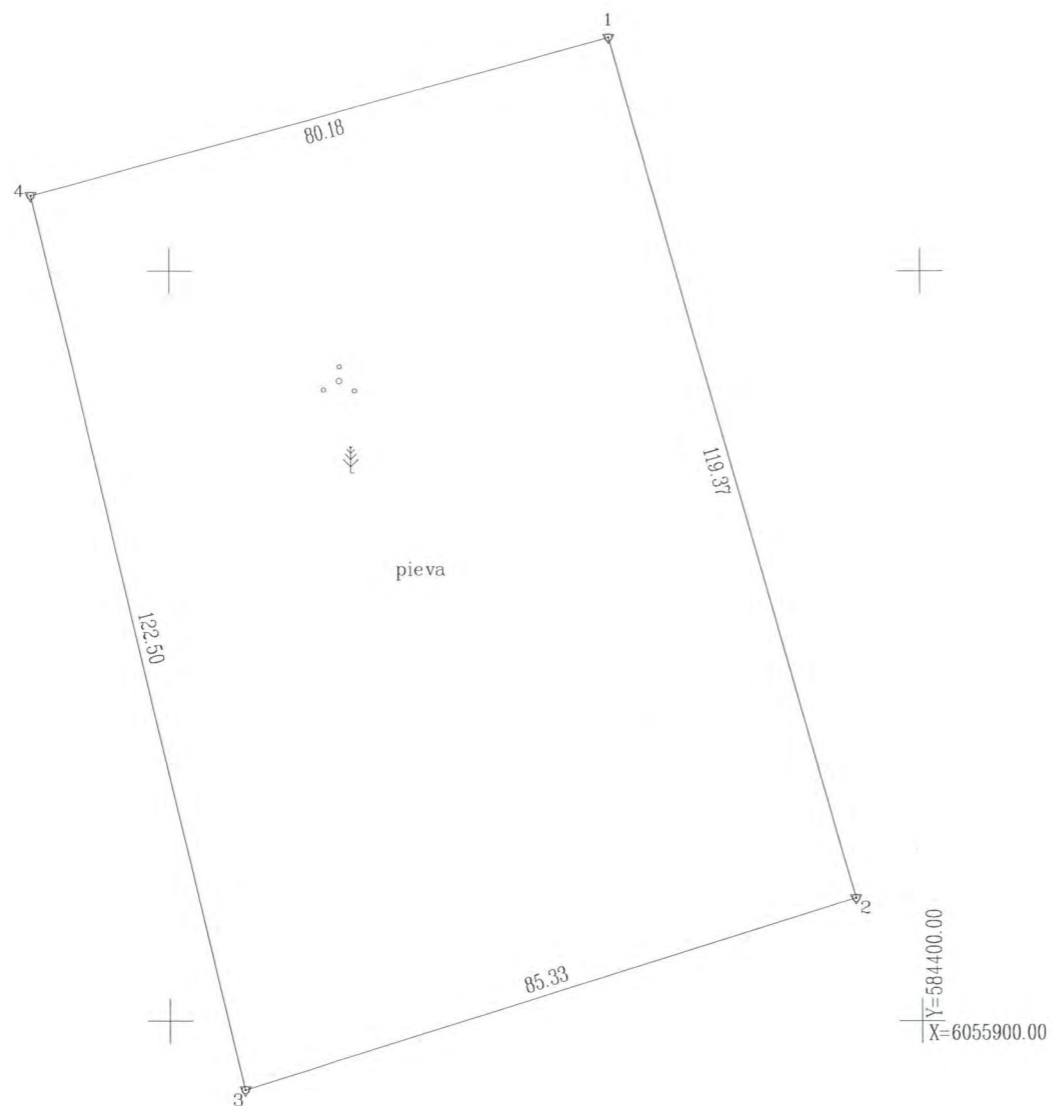
LAURYNAS KUZAVAS

Žemės sklypo išdėstymo schema



# ŽEMĖS SKLYPO PLANAS M 1: 1000

Sklypo plotas 10000 m<sup>2</sup>



Kadastras:	vietovė	Vilniaus m.	blokas	sklypas
Žemės sklypo kadastro Nr.:		0 1 0 1 0 1 5 9		381

SkL.Nr.3

Gatvė, namo Nr.	Liepkalnio g.172L
Kaimas (miestelis)	Lydos kelio k.
Seniūnija	Rasų
Miestas (rajonas)	Vilniaus m.
Apskritis	Vilniaus

Gretimybė	Gretimo žemės sklypo kadastro Nr.	Pastabos
1-2		SkL.Nr.4
2-3		SkL.Nr.5
3-4		SkL.Nr.1
4-1	0101/0159:1583	LKS-94

Su paženklinimais vietovėje žemės sklypo riboms aprašyti 2013 m. 12 mėn. 23 d. žemės sklypo paženklinimo-parašymo akte, ir nustatyti plotu sutinku:  
 Žemės savininkas (naudotojas) UAB "Audėjas" (vardas, pavardė) Jonas KARČIAUSKAS (parašas) (data) 2013-12-23  
 UAB "Audėjas" (vardas, pavardė) (parašas) (data)  
 (vardas, pavardė) (parašas) (data)  
 (vardas, pavardė) (parašas) (data)

Nacionalinės žemės tarnybos prie ŽŪM Vilniaus miesto skyriaus vyriausiasis specialistas Arūnas Ambrozaitis (pareigos) (parašas) 2014-02-07  
 Nacionalinės žemės tarnybos prie ŽŪM Vilniaus miesto skyriaus l. e. p. vedėjo pavaduotoja Jūneta Sabociūtė (pareigos) (parašas) (vardas, pavardė) (data) 2014-02-07

**SKLYPO RIBOS PAŽYMĖTOS KADASTRO ŽEMĖLAPYJE VĮ REGISTRŲ CENTRO Vilniaus filialas**  
 Vyriausioji kadastra specialistė Jūdygė Aiūnkiene (parašas) (vardas, pavardė) 2014-03-21

## IĮ "Matavimų TRasa"

Laisvės pr. 60-807, Vilnius  
 tel. 8 655 94414, tk@geodeziniamatavimai.lt  
 www.tikslusmatavimai.lt

Pareigos	Parašas	Vardas, pavardė	Data
Savininkas		Tomas Kazelskas	2013 12 27
Matininkas		Tomas Kazelskas	2013 12 27

A.V.

ŽEMĖS SKLYPO PLANAS M 1: 1000

Sklypo plotas 10000 m<sup>2</sup>

Žemės sklypo kadastro Nr. 0 1 0 1 0 1 5 9

KOORDINACIŲ ŽINIARAŠTIS

Koordinacių sistema LKS-94							
Taško Nr.	Kodas	X	Y	Taško Nr.	Kodas	X	Y
1	R	6056031.11	584358.74				
2	R	6055916.29	584391.39				
3	R	6055890.86	584309.94				
4	R	6056009.99	584281.39				

Duomenys apie žemės naudojimo apribojimus			
Eil. Nr	Kodas	Apribojimai	Žemės plotas, m <sup>2</sup>
1	2	3	4
1			
2			

SERVITUTAS			
Eil. Nr	Kodas	Servituto rūšis	Plotas, m <sup>2</sup>

SKLYPO CENTRO KOORDINATĖS

Koordinacių sistema	Koordinatės X/Y	Planšeto nomenklatūra
Valstybinė LKS-1994	X=6055950 Y=584333	76/31 - 079, 76/31 - 089
Žiniaraštį sudarė	Tomas Kazelskas (parasas) (vardas ir pavardė)	2M-1797 (kvalifikacijos pažymėjimo Nr.)
		2013 12 27 (data)

Ištrauka iš Lietuvos Administracinių teisų pažeidimų kodekso:

47 straipsnis. Pastovių žemėnaudos riboženklų sunaikinimas arba gadinimas - užtraukia baudą nuo dviejų šimtų penkiasdešimties iki penkių šimtų litų.



VALSTYBĖS ĮMONĖ REGISTRŲ CENTRAS

Vincu Kudirkos g. 18-3, LT-03105 Vilnius, tel. (5) 2688 262, faks. (5) 2688 311, el.p. info@registrucentras.lt

## NEKILNOJAMOJO TURTO REGISTRO CENTRINIO DUOMENŲ BANKO IŠRAŠAS

2014-11-18 11:07:02

## 1. Nekilnojamojo turto registre įregistruotas turtas:

Registro Nr.: 44/1691038  
 Registro tipas: Žemės sklypas  
 Sudarymo data: 2014-03-21  
 Adresas: Vilniaus m. sav. Vilniaus m. Liepkalnio g. 172K  
 Registro tvarkytojas: Valstybės įmonės Registrų centro Vilniaus filialas

## 2. Nekilnojamieji daiktai:

2.1.

Žemės sklypas  
 Unikalus Nr.: 4400-2923-7730  
 Žemės sklypo kadastro numeris: 0101/0159:382 Vilniaus m. k.v.  
 Pagrindinė naudojimo paskirtis: Kita  
 Naudojimo būdas: Pramonės ir sandėliavimo objektų teritorijos  
 Naudojimo būdas: Komerčinės paskirties objektų teritorijos  
 Statusas: Suformuotas padalijus daiktą  
 Daikto istorinė kilmė: Gautas padalijus daiktą unik. Nr. 4400-1751-7209  
 Žemės sklypo plotas: 1.0000 ha  
 Žemės ūkio naudmenų plotas viso: 0.1840 ha  
 iš jo: pievų ir natūralių ganyklų plotas: 0.1840 ha  
 Kitos žemės plotas: 0.8160 ha  
 Žemės ūkio naudmenų našumo balas: 40.0  
 Matavimų tipas: Žemės sklypas suformuotas atliekant kadastrinius matavimus  
 Indeksuota žemės sklypo vertė: 246000 Lt  
 Žemės sklypo vertė: 153750 Lt  
 Vidutinė rinkos vertė: 708000 Lt  
 Vidutinės rinkos vertės nustatymo data: 2014-10-07  
 Kadastro duomenų nustatymo data: 2013-12-27

## 3. Daikto priklausiniai iš kito registro: įrašų nėra

## 4. Nuosavybė:

4.1.

Nuosavybės teisė  
 Savininkas: UAB "Liepvalda", a.k. 303410153  
 Daiktas: žemės sklypas Nr. 4400-2923-7730, aprašytas p. 2.1.  
 Įregistravimo pagrindas: Pirkimo - pardavimo sutartis, 2014-11-06, Nr. MK-20368  
 Įrašas galioja: Nuo 2014-11-17

## 5. Valstybės ir savivaldybių žemės patikėjimo teisė: įrašų nėra

## 6. Kitos daiktinės teisės : įrašų nėra

## 7. Juridiniai faktai: įrašų nėra

## 8. Žymos: įrašų nėra

## 9. Specialiosios žemės ir miško naudojimo sąlygos:

9.1.

VI. Elektros linijų apsaugos zonos  
 Daiktas: žemės sklypas Nr. 4400-2923-7730, aprašytas p. 2.1.  
 Įregistravimo pagrindas: Nacionalinės žemės tarnybos teritorinio skyriaus vedėjo sprendimas, 2014-02-12, Nr. 49SK-(14.49.109.)-264  
 Plotas: 0.0261 ha  
 Įrašas galioja: Nuo 2014-03-21

9.2.

I. Ryšių linijų apsaugos zonos  
 Daiktas: žemės sklypas Nr. 4400-2923-7730, aprašytas p. 2.1.  
 Įregistravimo pagrindas: Nacionalinės žemės tarnybos teritorinio skyriaus vedėjo sprendimas, 2014-02-12, Nr. 49SK-(14.49.109.)-264  
 Plotas: 0.0723 ha  
 Įrašas galioja: Nuo 2014-03-21

## 10. Daikto registravimas ir kadastro žymos:

10.1.

Kadastrinius matavimus atliko (kadastro žyma)  
 IĮ "Matavimų TRasa", a.k. 302785983  
 Daiktas: žemės sklypas Nr. 4400-2923-7730, aprašytas p. 2.1.  
 Įregistravimo pagrindas: Nekilnojamojo daikto kadastro duomenų byla, 2013-12-27  
 Kvalifikacijos pažymėjimas, Nr. 2M-M-1797  
 Įrašas galioja: Nuo 2014-03-21

10.2.

Suformuotas padalijimo būdu (daikto registravimas)  
 Daiktas: žemės sklypas Nr. 4400-2923-7730, aprašytas p. 2.1.  
 Įregistravimo pagrindas: Nacionalinės žemės tarnybos teritorinio skyriaus vedėjo sprendimas, 2014-02-12, Nr. 49SK-(14.49.109.)-264  
 Įrašas galioja: Nuo 2014-03-21

## 11. Registro pastabos ir nuorodos: įrašų nėra

## 12. Kita informacija: įrašų nėra

2014-11-18

NT Registras 44/1691038

**13. Informacija apie duomenų sandoriui fikslinimą:**

13.1.

Duomenys patikslinti 2014-11-05, užsakymo Nr. 7391817

Patikslinimas galioja iki: 2014-12-04

Patikslinimas atliktas: Uždaroji akcinė bendrovė "Audėjas", 121924453;

---

2014-11-18 11:07:02

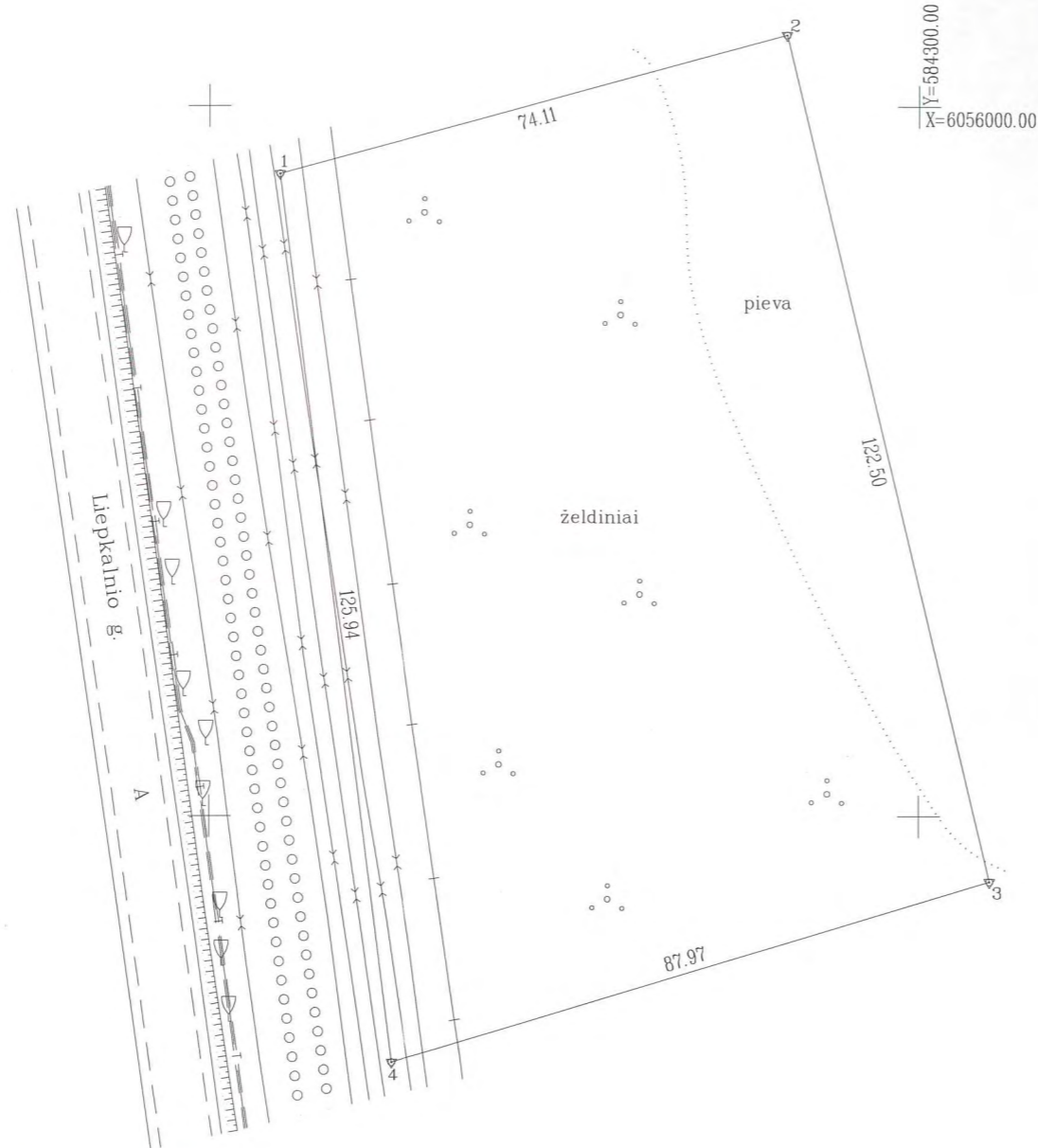
Dokumentą atspausdino:

LAURYNAS KUZAVAS



# ŽEMĖS SKLYPO PLANAS M 1: 1000

Sklypo plotas 10000 m<sup>2</sup>



SKLYPO RIBOS PAŽYMĖTOS  
KADASTRO ŽEMĖLAINIJE  
VI REGISTRU CENTRE Vilniaus filialas  
Kadastrų specialistė Violeta Kvilionienė  
Ekspertė  
Parašas: [Signature] v. pavarde  
2014-03-21

Kadastras:	vietovė	Vilniaus m.	blokas	sklypas
Žemės sklypo kadastro Nr:			0 1 0 1 0 1 5 9	3 8 2

Skl.Nr.1	
Gatvė, namo Nr.	Liepkalnio g.172K
Kaimas (miestelis)	Lydos kelio k.
Seniūnija	Rasų
Miestas (rajonas)	Vilniaus m.
Apskritis	Vilniaus

Gretimybė	Gretimo žemės sklypo kadastro Nr.	Pastabos
1-2	0101/0159:1583	LKS-94
2-3		Skl.Nr.3
3-4		Skl.Nr.2
4-1		Liepkalnio g.

Su paženklinimais vietovėje žemės sklypo ribomis, aprašytomis PUB/2013 m. 12 mėn. 23 d. žemės sklypo paženklinimo-pašėdimo akte, ir nustatytu plotu sutinku:  
Žemės savininkas (naudotojas):  
UAB "Audėjas" (parašas) [Signature] (data) [Date]  
Generalinis direktorius [Signature] (parašas) [Date]  
Jonas KARČIAUSKA (parašas) (data)

Nacionalinės žemės tarnybos prie Žemės ūkio ministerijos  
Vilniaus miesto skyriaus vyriausiasis specialistas  
Patikrino: [Signature] (parašas) [Date]  
Suderino: Arūnas Ambrozaitis (parašas) [Date]  
Nacionalinės žemės tarnybos prie Žemės ūkio ministerijos  
Vilniaus miesto skyriaus l. e. p. vedėjo pavaduotoja  
Zahėta Sabockienė (parašas) [Date]  
2014-02-07

**II "Matavimų TRasa"**  
Laisvės pr. 60-807, Vilnius  
tel. 8 655 94414, tk@geodeziniamatavimai.lt  
www.tikslusmatavimai.lt

Pareigos	Parašas	Vardas, pavardė	Data
Savininkas	[Signature]	Tomas Kazelskas	2013 12 27
Matininkas	[Signature]	Tomas Kazelskas	2013 12 27

ŽEMĖS SKLYPO PLANAS M 1: 1000

Sklypo plotas 10000 m<sup>2</sup>

Žemės sklypo kadastro Nr. 0 1 0 1 0 1 5 9

KOORDINACIŲ ŽINIARAŠTIS

Koordinacių sistema LKS-94							
Taško Nr.	Kodas	X	Y	Taško Nr.	Kodas	X	Y
1	R	6055990.46	584209.90				
2	R	6056009.99	584281.39				
3	R	6055890.86	584309.94				
4	R	6055865.52	584225.70				

Duomenys apie žemės naudojimo apribojimus			
Eil. Nr	Kodas	Apribojimai	Žemės plotas, m <sup>2</sup>
1	2	3	4
1	I	Ryšių linijų apsaugos zonos	723
2	VI	Elektros linijų apsaugos zonos	261

SERVITUTAS			
Eil. Nr	Kodas	Servituto rūšis	Plotas, m <sup>2</sup>

SKLYPO CENTRO KOORDINATĖS

Koordinacių sistema	Koordinatės X/Y	Planšeto nomenklatura
Valstybinė LKS-1994	X=6055939 Y=584262	76/31 - 079, 76/31 - 089
Žiniaraštį sudarė	Tomas Kazelskas (vardas ir pavardė)	2M-M-1797 (kvalifikacijos pažymėjimo Nr.)

2013 12 27  
(data)

Ištrauka iš Lietuvos Administracinių teisų pažeidimų kodekso:

47 straipsnis. Pastovių žemėnaudos riboženklų sunaikinimas arba gadinimas - užtraukia baudą nuo dviejų šimtų penkiasdešimties iki penkių šimtų litų.



## VALSTYBĖS ĮMONĖ REGISTRŲ CENTRAS

Vincio Kudirkos g. 18-3, 03105 Vilnius, tel. (8 5) 2688 262, faks. (8 5) 2688 311, el.p. info@registrucentras.lt

## NEKILNOJAMOJO TURTO REGISTRO CENTRINIO DUOMENŲ BANKO IŠRAŠAS

2017-07-25 15:22:44

## 1. Nekilnojamojo turto registre įregistruotas turtas:

Registro Nr.: **44/1691037**  
 Registro tipas: **Žemės sklypas**  
 Sudarymo data: **2014-03-21**  
 Adresas: **Vilnius, Liepkalnio g. 172F**  
 Registro tvarkytojas: **Valstybės įmonės Registrų centro Vilniaus filialas**

## 2. Nekilnojamieji daiktai:

2.1.

**Žemės sklypas**  
 Unikalus daikto numeris: **4400-2923-7752**  
 Žemės sklypo kadastro numeris ir kadastro vietovės pavadinimas: **0101/0159:404 Vilniaus m. k.v.**  
 Daikto pagrindinė naudojimo paskirtis: **Kita**  
 Žemės sklypo naudojimo būdas: **Pramonės ir sandėliavimo objektų teritorijos**  
 Žemės sklypo naudojimo būdas: **Komerčinės paskirties objektų teritorijos**  
 Statusas: **Suformuotas padalijus daiktą**  
 Daikto istorinė kilmė: **Gautas padalijus daiktą, unikalus daikto numeris 4400-1751-7209**  
 Žemės sklypo plotas: **1.0000 ha**  
 Žemės ūkio naudmenų plotas viso: **0.3875 ha**  
 iš jo: pievų ir natūralių ganyklų plotas: **0.3875 ha**  
 Kitos žemės plotas: **0.6125 ha**  
 Žemės ūkio naudmenų našumo balas: **40.0**  
 Matavimų tipas: **Žemės sklypas suformuotas atliekant kadastrinius matavimus**  
 Indeksuota žemės sklypo vertė: **73158 Eur**  
 Žemės sklypo vertė: **45724 Eur**  
 Vidutinė rinkos vertė: **222000 Eur**  
 Vidutinės rinkos vertės nustatymo data: **2017-05-17**  
 Vidutinės rinkos vertės nustatymo būdas: **Masinis vertinimas**  
 Kadastro duomenų nustatymo data: **2013-12-27**

## 3. Daikto priklausiniai iš kito registro: įrašų nėra

## 4. Nuosavybė:

4.1.

**Nuosavybės teisė**  
 Savininkas: **UAB "Liepvalda", a.k. 303410153**  
 Daiktas: **žemės sklypas Nr. 4400-2923-7752, aprašytas p. 2.1.**  
 Įregistravimo pagrindas: **2014-11-06 Pirkimo - pardavimo sutartis Nr. MK-20368**  
 Įrašas galioja: **Nuo 2014-11-17**

## 5. Valstybės ir savivaldybių žemės patikėjimo teisė: įrašų nėra

## 6. Kitos daiktinės teisės :

6.1.

**Kiti servitutai (tarnaujantis)**  
 Daiktas: **žemės sklypas Nr. 4400-2923-7752, aprašytas p. 2.1.**  
 Įregistravimo pagrindas: **2016-08-16 Servituto sutartis Nr. SK-8418**  
 Aprašymas: **Servitutas nustatomas žemės sklypo daliai 186,96 kv.m. ploto, skirtai elektros tinklams ir įrenginiams įrengti, jų apsaugos zonų ribose, plane pažymėtai "E4". Servituto turėtoji suteikiama teisė žemės sklypo dalyje nekliudomai įrengti elektros įrenginius, taip pat prieiti, privažiuoti ar kitaip patekti prie Servituto turėtoji priklausančių ar jo eksploatuojamų elektros įrenginių, esančių žemės sklypo dalyje, teisės aktų nustatyta tvarka atlikti jų įrengimo, techninės priežiūros, remonto, eksploatavimo, rekonstravimo, modernizavimo, paleidimo, derinimo, elektros tinklų keitimo iš oro linijų į kabelių linijas darbus, bandymus, matavimus, dispečerinį bei technologinį valdymą, taip pat įrengti naujus elektros energetikos objektus, neišplečiant nustatytą apsaugos zonų ir servituto ribų.**  
 Įrašas galioja: **Nuo 2016-08-22**

## 7. Juridiniai faktai:

7.1.

**Hipoteka**  
 Daiktas: **žemės sklypas Nr. 4400-2923-7752, aprašytas p. 2.1.**  
 Įregistravimo pagrindas: **2017-05-24 Hipotekos registro pranešimas apie hipotekos įregistravimą Nr. 20120170038878**  
 Įrašas galioja: **Nuo 2017-05-24**

## 8. Žymos: įrašų nėra

## 9. Specialiosios žemės ir miško naudojimo sąlygos: įrašų nėra

## 10. Daikto registravimas ir kadastro žymos:

10.1.

**Kadastrinius matavimus atliko (kadastro žyma)**  
**IĮ "Matavimų TRasa", a.k. 302785983**  
 Daiktas: **žemės sklypas Nr. 4400-2923-7752, aprašytas p. 2.1.**  
 Įregistravimo pagrindas: **2013-12-27 Nekilnojamojo daikto kadastro duomenų byla Kvalifikacijos pažymėjimas Nr. 2M-M-1797**  
 Įrašas galioja: **Nuo 2014-03-21**

10.2.

**Suformuotas padalijimo būdu (daikto registravimas)**  
 Daiktas: **žemės sklypas Nr. 4400-2923-7752, aprašytas p. 2.1.**  
 Įregistravimo pagrindas: **2014-02-12 Nacionalinės žemės tarnybos teritorinio skyriaus vedėjo sprendimas Nr. 49SK-(14.49.109.)-264**  
 Įrašas galioja: **Nuo 2014-03-21**

## 11. Registro pastabos ir nuorodos: įrašų nėra



12. Kita informacija: įrašų nėra

---

13. Informacija apie duomenų sandoriui tikslinimą: įrašų nėra

---

---

2017-07-25 15:22:44

Dokumentą atspausdino

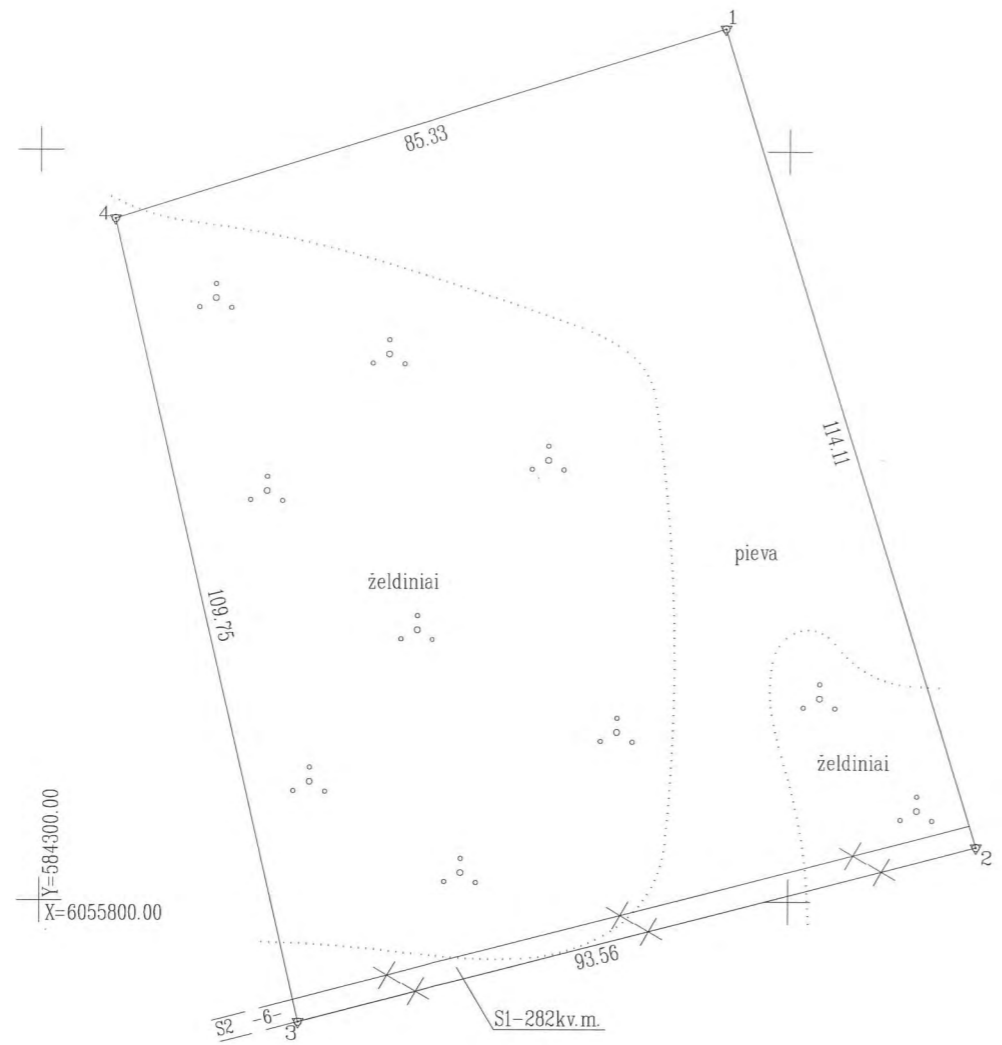
MARIUS ŠILEIKA

typo išdėstymo schema



# ŽEMĖS SKLYPO PLANAS M 1: 1000

Sklypo plotas 10000 m<sup>2</sup>



Y=584300.00  
X=6055800.00

SKLYPO RIBOS PAŽYMĖTOS  
KADASTRO ŽEMĖLAIDYJE  
VI REGISTRU CENTRO VILNIAUS FILIALAS  
Kadastro specialistė  
Elzabita Kulpienė  
pareigos M 03 21 v. pavarde

Kadastro:	vietovė	Vilniaus m.	blokas	sklypas
Žemės sklypo kadastro Nr:		0 1 0 1 0 1 5 9	104	

Skl.Nr.5	
Gatvė, namo Nr.	Liepkalnio g.172F
Kaimas (miestelis)	Lydos kelio k.
Seniūnija	Rasų
Miestas (rajonas)	Vilniaus m.
Apskritis	Vilniaus

Gretimybė	Gretimio žemės sklypo kadastro Nr.	Pastabos
1-2		Skl.Nr.4
2-3	0101/0159:1279	LKS-94
3-4		Skl.Nr.2
4-1		Skl.Nr.3

Su paženkintomis vietovėje žemės sklypo ribomis aprašytomis 2013 m. 12 m. 23 d. žemės sklypo paženklinimo paraišimo akte, ir nustatytu plotu sutinku:  
Žemės savininkas (naudotojas) Generalinis direktorius, UAB "Audėjas"  
Jonas KARČIAUSIAUSIS  
(vardas, pavardė) (parašas) (data)

Nacionalinės žemės tarnybos prie Žemės Ūkio ministerijos  
Vilniaus miesto skyriaus  
Vilniaus miesto skyriaus vyriausiasis specialistas  
Patikrinęs: Arūnas Ambrozaitis  
Suderinęs: Jūratė Sabocienė  
(pareigos) (parašas) (vardas, pavardė) (data)

**IĮ "Matavimų TRasa"**  
Laisvės pr. 60-807, Vilnius  
tel. 8 655 94414, tk@geodeziniamatavimai.lt  
www.tikslusmatavimai.lt

Pareigos	Parašas	Vardas, pavardė	Data
Savininkas	[Signature]	Tomas Kazelskas	2013-12-27
Matininkas	[Signature]	Tomas Kazelskas	2013-12-27

A.V.

# ŽEMĖS SKLYPO PLANAS M 1: 1000

Sklypo plotas 10000 m<sup>2</sup>

Žemės sklypo kadastro Nr. 0 1 0 1 0 1 0 9

## KOORDINAČIŲ ŽINIARAŠTIS

Koordinacijų sistema LKS-94							
Taško Nr.	Kodas	X	Y	Taško Nr.	Kodas	X	Y
1	R	6055916.29	584391.39				
2	R	6055807.29	584425.17				
3	R	6055783.91	584334.58				
4	R	6055890.86	584309.94				

### SKLYPO CENTRO KOORDINATĖS

Koordinacijų sistema	Koordinatės X/Y	Planšeto nomenklatūra
Valstybinė LKS-1994	X=6055851 Y=584364	76/31 - 089
Žiniaraštį sudarė	Tomas Kazelskas (parasas) (vardas ir pavardė)	2M-M-1797 (kvalifikacijos pažymėjimo Nr.)
		2013 12 27 (data)

Duomenys apie žemės naudojimo apribojimus			
Eil. Nr	Kodas	Apribojimai	Žemės plotas, m <sup>2</sup>
1	2	3	4
1			
2			

### SERVITUTAI

Eil. Nr.	Žymėjimas	Servituto galiojimo aprašymas	Servituto rūšis	plotas m <sup>2</sup>
1	S1	—×—	Siūlomas naikinti esamas servitutas—teisė tiesti požemines ir antžemines komunikacijas (tarnaujantis daiktas)	282
2	S2		Siūlomas Kelio servitutas—teisė važiuoti transporto priemonėmis, teisė naudotis pėsčiųjų taku (viešpataujantis daiktas)	581

Ištrauka iš Lietuvos Administracinių teisų pažeidimų kodekso:

47 straipsnis. Pastovių žemėnaudos riboženklų sunaikinimas arba gadinimas – užtraukia baudą nuo dviejų šimtų penkiasdešimties iki penkių šimtų litų.

kadastro: vie  
Žer

atvė, namo l  
aimas (miest  
niūnija  
iestas (sativ  
oskritis

grindinė žen  
mės sklypo i

mės sklypo r  
mės sklypo f  
cumentas  
mės sklypo f  
cumento Nr.  
mės sklypo f  
cumento data

DUOMEN

Žemės ūki  
viso | ariama  
875 | -

ės sklypo vert  
inimo tvarkos

tės nustatymo

2013.12.27

**PAV ATRANKOS DOKUMENTŲ RENGĖJAS (VYKDYTOJAS):**  
**UAB „EKOSISTEMA“**

**PŪV ORGANIZATORIUS (UŽSAKOVAS):**  
**UAB „LIEPVALDA“**

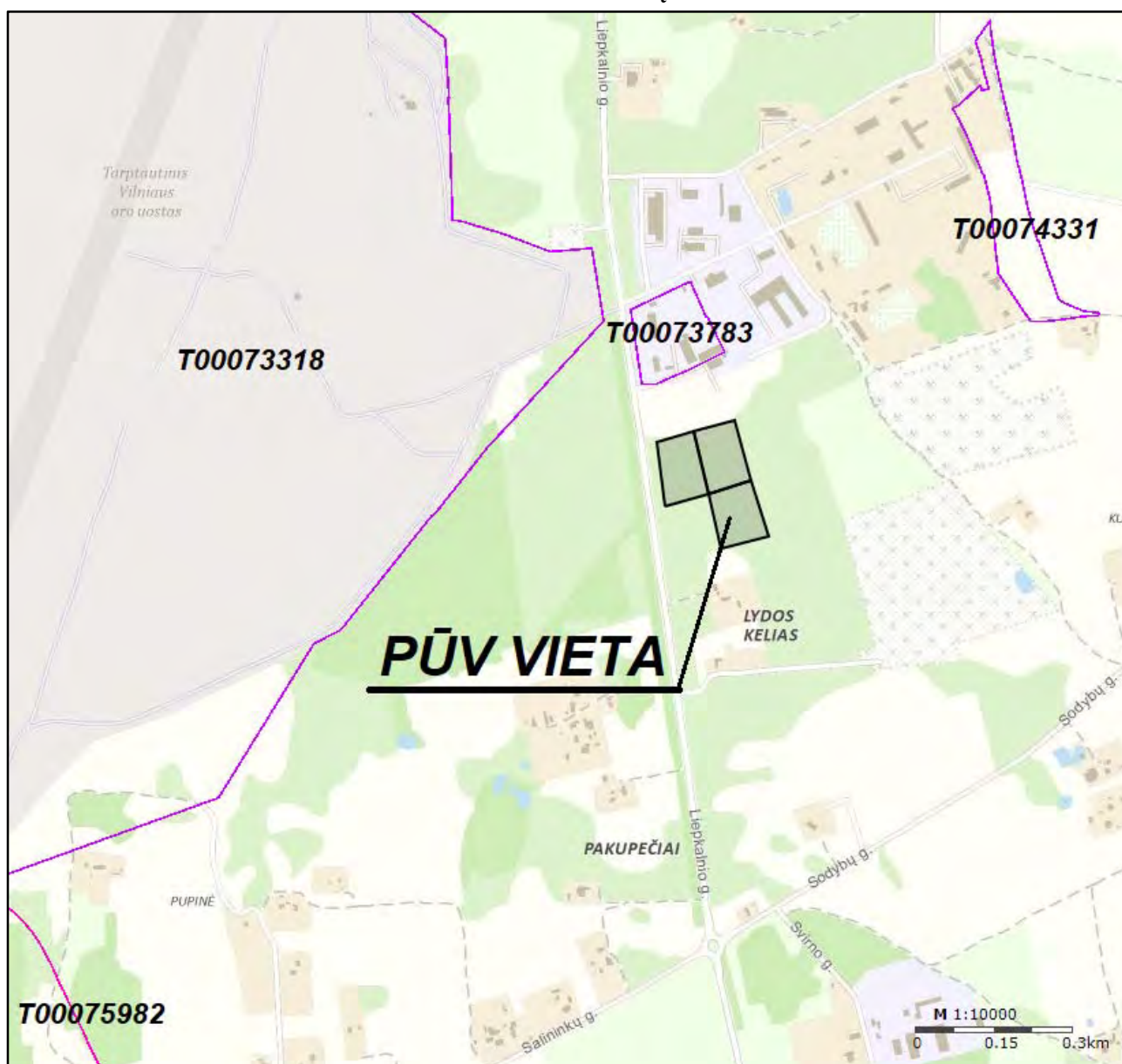
**UAB „LIEPVALDA“**  
**PLANUOJAMOS ŪKINĖS VEIKLOS**

**(SANDĖLIAVIMO PASKIRTIES PASTATO STATYBA IR EKSPLOATACIJA)**  
**ŽEMĖS SKLYPUOSE (KAD. NR. 0101/0159:381, 0101/0159:382 IR**  
**0101/0159:404 VILNIAUS M. K.V.), ESANČIUOSE LIEPKALNIO G. 172**  
**LKF, VILNIUJE, LT-02121 VILNIAUS M. SAV.,**

**POVEIKIO APLINKAI VERTINIMO ATRANKOS DOKUMENTAI**

**X PRIEDAS.**  
**TERITORIJŲ PLANAVIMO DOKUMENTŲ REGISTRO**  
**INFORMACINĖS SISTEMOS DUOMENŲ IŠTRAUKA SU**  
**PAŽYMĖTA PŪV VIETA,**  
**3 LAPAI.**

**LIETUVOS RESPUBLIKOS TERITORIJŲ PLANAVIMO DOKUMENTŲ REGISTRO  
INFORMACINĖS SISTEMOS DUOMENYS APIE PLANUOJAMOS ŪKINĖS VEIKLOS  
GREITIMYBĖSE PATVIRTINTUS TERITORIJŲ PLANAVIMO DOKUMENTUS**



© Lietuvos Respublikos teritorijų planavimo dokumentų registro informacinės sistemos (TPDRIS) portalo [www.tpdris.lt](http://www.tpdris.lt) duomenys.

© UAB „EKOSISTEMA“, 2017 m. liepos mėn. 31 d.

Lietuvos Respublikos teritorijų planavimo dokumentų registro informacinės sistemos (toliau - TPDRIS), administruojamos Valstybinės teritorijų planavimo ir statybos inspekcijos prie Lietuvos Respublikos aplinkos ministerijos, duomenys apie planuojamos ūkinės veiklos gretimybėse patvirtintus teritorijų planavimo dokumentus (2017 m. liepos mėn. 31 d. duomenimis):

TPDRIS registruoto teritorijų planavimo dokumento		Planavimo		Dokumento	
Nr.	pavadinimas	rūšis	porūšis	registravimo data	rengėjas
1	2	3	4	5	6
<b>REGISTRUOTI (PARENGTI) TERITORIJŲ PLANAVIMO DOKUMENTAI</b>					
T00073318	Sklypo Rodūnios kel. 2 planas, prilyginamo detaliojo teritorijų planavimo dokumentui	Kompleksinis	-	2014-10-01	UAB „Geometra“
T00073783	Sklypų Liepkalnio g. 172, Liepkalnio g. 174 ir gretimos teritorijos detalusis planas	Kompleksinis	-	2014-11-05	UAB „Geri projektai“
T00074331	Teritorijos Kuprioniškių kaime detalusis planas	Kompleksinis	-	2014-12-18	UAB „Architekton“
T00075982	Vilniaus miesto vandens telkinių slėnių apsaugos ir pritaikymo rekreacijai specialusis planas	Specialusis	-	2015-05-27	VĮ „Valstybės žemės fondas“    SĮ „Vilniaus planas“
T00049530*	Vilniaus apskrities bendrasis planas	Kompleksinis	-	2009-03-30	SĮ „Vilniaus planas“
T00052507*	Lietuvos Respublikos teritorijos bendrasis planas	Kompleksinis	Valstybės teritorijos bendrasis planas	Nėra duomenų	UAB „Urbanistika“
T00053906*	Nacionalinio lygmens autoturizmo specialusis planas	Specialusis	Turizmo ir rekreacijos schemas ir planai (projektai)	2009-03-17	IĮ „Atkulos projektai“
T00053907*	Nacionalinių vandens turizmo trasų specialusis planas	Specialusis	Turizmo ir rekreacijos schemas ir planai (projektai)	2009-03-17	Teritorijų planavimo mokslo institutas prie VGTU
T00054279*	Vilniaus apskrities nekilnojamojo kultūros paveldo tinklų schema	Specialusis	-	2009-07-21	UAB „Aplinkos inžinerija“
T00056038*	Vilniaus miesto savivaldybės teritorijos bendrasis planas iki 2015 metų	Kompleksinis	-	-	SĮ „Vilniaus planas“
T00060570*	Vilniaus vandens tiekimo ir nuotekų tvarkymo infrastruktūros plėtros specialusis planas	Specialusis	-	2011-12-14	UAB „Statybos strategija“
T00071421*	Vilniaus apskrities miškų tvarkymo schema	Specialusis	-	2014-05-16	VĮ Valstybinis miškotvarkos institutas
T00072197*	Vilniaus miesto dviračių takų specialusis planas	Specialusis	-	2014-07-11	SĮ „Vilniaus planas“

TPDRIS registruoto teritorijų planavimo dokumento		Planavimo		Dokumento	
Nr.	pavadinimas	rūšis	porūšis	registravimo data	rengėjas
1	2	3	4	5	6
T00074617*	Paviršinių nuotekų tvarkymo infrastruktūros plėtros specialusis planas	Specialusis	-	2015-01-12	SĮ „Vilniaus planas“
T00077225*	Nacionalinis kraštovaizdžio tvarkymo planas	Specialusis	Kiti specialiojo teritorijų planavimo dokumentai	2015-10-26	UAB „Urbanistika“
<b><i>RENGIAMI TERITORIJŲ PLANAVIMO DOKUMENTAI</i></b>					
K-RJ-13-16-209*	Vilniaus miesto savivaldybės teritorijos bendrasis planas	Kompleksinis	Savivaldybės bendrasis planas	Planavimo pradžia - 2016-04-28	SĮ „Vilniaus planas“
S-RJ-13-16-79*	Vilniaus miesto šilumos ūkio specialiojo plano atnaujinimas	Specialusis	Kiti specialiojo teritorijų planavimo dokumentai	Planavimo pradžia - 2016-02-08	SĮ „Vilniaus planas“

PASTABA: žvaigždute (\*) pažymėti registruoti ir/ar rengiami teritorijų planavimo dokumentai galioja (įregistravus galios) visoje ištraukoje apimamoje teritorijoje.