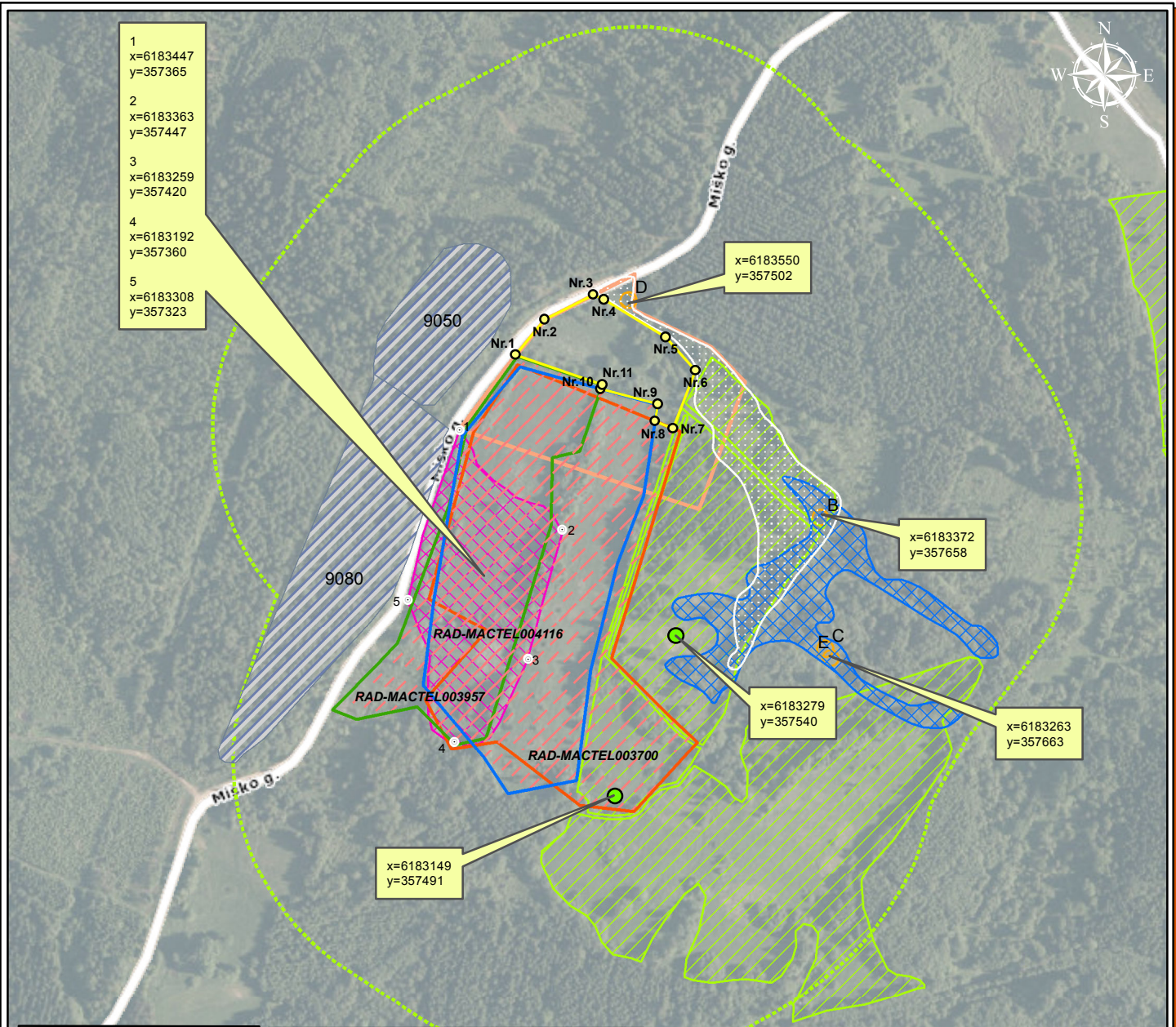




- 1  
x=6183447  
y=357365
- 2  
x=6183363  
y=357447
- 3  
x=6183259  
y=357420
- 4  
x=6183192  
y=357360
- 5  
x=6183308  
y=357323

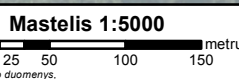


- x=6183550  
y=357502
- x=6183372  
y=357658
- x=6183279  
y=357540
- x=6183263  
y=357663
- x=6183149  
y=357491

**SUTARTINIAI ŽENKLAI**

- UAB "Manifoldas" planuojamo nuomoti nesuformuoto valstybinės žemės sklypo riba (prioritetinė teritorinė alternatyva I)
- Planuojamos naftos gavybos aikštelės riba
- Natūralios pievos, ganyklos pagal Valstybės įmonė Valstybės žemės fondas, archyvus, Lietuvos gamtos fondas. Rajonų situacijos planai, 1980-1991 m. Natūralios pievos, 2006 m. (registracijos data 2012 12 02)
- Europos Bendrijos svarbos natūralios miškų buveinė ir jos kodas pagal Gamtos tyrimų centro botanikos instituto duomenis (registracijos data 2014 08 03/11)
- PAV metu nustatytos vertybės:**
  - Biojavairovės tyrimų teritorijos riba
  - Botaniniu požiūriu vertingas plotas (melvenynai-6410, rūšių turtingi briedgaurnai-6230, šienaujama mezofitų pievos-6510, žalsvažiedė blandis (platanthera chlorantha(Custer) Rchb.) vaistinė kraujalakė (sanguisorba officinalis) pagal „Planuojamos Pyvorų naftos gavybos aikštelės (NGA) teritorijos biojavairovės (augmenijos) inventorizacija ir įvertinimas“, Dr. Z. Sinkevičienė, Vilnius 2014
  - Gyvūnijos požiūriu vertingos vietos: pagal „Planuojamos Pyvorų naftos gavybos aikštelės (NGA) teritorijos ir artimiausių jos apylinkių biojavairovės (gyvūnijos – vabzdžių, varliagyvių, roplių, paukščių, žinduolių ir kt.) inventorizacija ir įvertinimas“, Liutauras Raudonikis, Dr. Povilas Ivinskis, Dr. Jolanta Rimsaitė, Vilnius 2014
  - B - vaistinės kraujalakės augvietė ir pietinio perlinuko radvietė
  - D - pietinio perlinuko radvietė
  - C, E - gausesnė vaistinės kraujalakės augvietė (tyrimo metu nustatytos kraujalakinio melsvio vikšrų pažeistos kraujalakės žiedynų galvutės)
  - Taškai, kuriose tyrimų metu matyta medšarkė
  - Kraujalakinio melsvio buveinei tinkamas plotas
  - Pietinio perlinuko buveinei tinkamas plotas
- Žemaitijos nacionalinio parko direkcijos nustatytos vertybės:**
  - Kraujalakinio melsvio radvietės (kodas): pagal saugomų rūšių informacinės sistemos duomenis (registracijos data 2014 10 20)
  - RAD-MACTEL003700
  - RAD-MACTEL003957
  - RAD-MACTEL004116

Taško Nr.	X	Y
Nr.1	357410	6183507
Nr.2	357434	6183536
Nr.3	357473	6183556
Nr.4	357481	6183552
Nr.5	357532	6183521
Nr.6	357556	6183494
Nr.7	357537	6183447
Nr.8	357523	6183453
Nr.9	357525	6183467
Nr.10	357479	6183480
Nr.11	357480	6183483



**Biojavairovės tyrimų rezultatų schema**