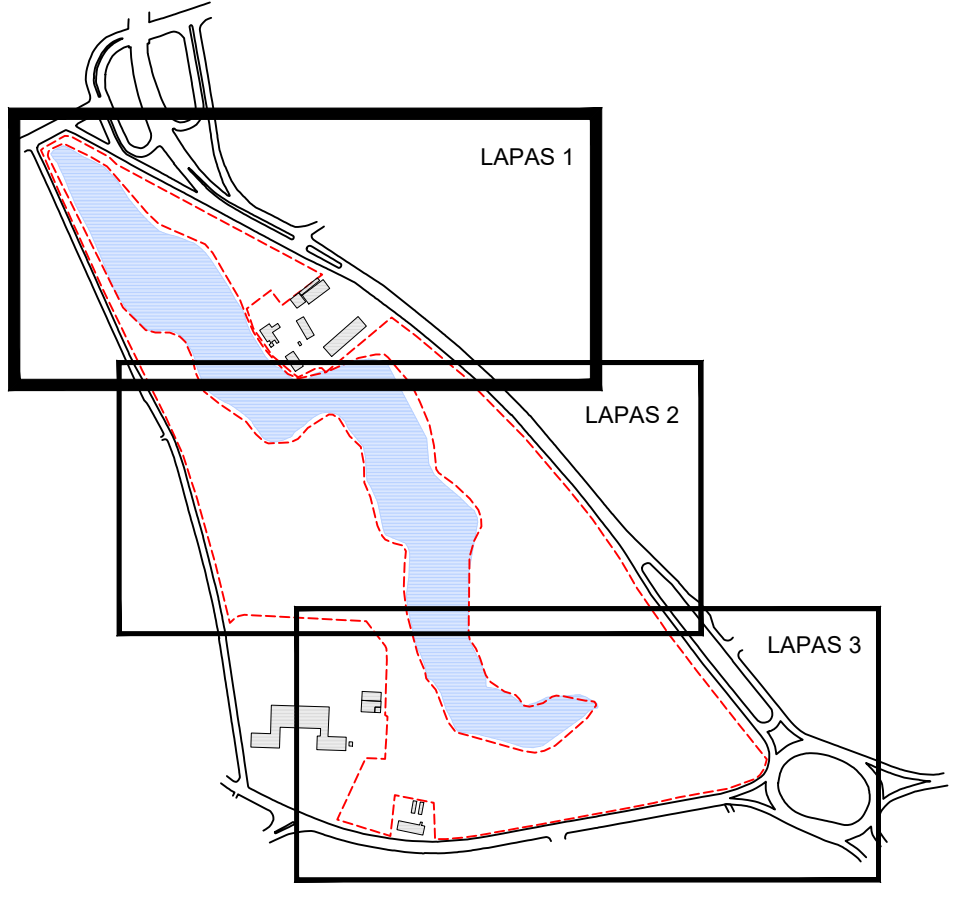


MALŪNO TVENKINYS IR JO KRANTAI APSODINTI GLUOSNIAIS. VIDUTINIS AMŽIUSIS 80 METŲ, TAČIAU YRA IR VIRŠ 150 METŲ AMŽIAUS. TAI SENIAUSI PARKO ŽELDINIAI. MEDŽIAI PAŽEISTI GRYBINIŲ LIGŲ, PUVINIO. IŠ ESAMŲ KELMŲ, MATOMA, KAD ŠIE PARKO MEDŽIAI NYKSTA, PARKAS PRARANDA SAVO BŪKLĘ, NES NĖRA ATSODINAMI.

DALYJE MEDŽIAI SODINTI EILEMIS IR GRUPEMIS. RŪŠIŲ ĮVAIROVĖ NĖRA DIDELĖ. EILEMIS SODINTI UOŠIAI AMERIKINIAI IR KLEVAI PLATANALAPIAI. JU BŪKLĖ GERAI. ARČIAU TVENKINIO AUGANČIŲ MEDŽIŲ BŪKLĖ PATENKINAMA, NES YRA PAŽEISTI GRYBINIŲ LIGŲ. ŠI PARKO DALIS MAŽIAUSIAI LANKOMA, NĖRA TAKŲ IR KITOS INFRASTRUKTŪROS. SUARDYTAS DERLINGASIS SLUOKSNIS.

LABIAUSIAI APLEISTA IR BLOGIAUSIAI TVARKOMA TERITORIJA PARKE. RŪŠINĖ SUDETIS NĖRA GAUSI. ŽELDINIŲ VIDUTINIS AMŽIUSIS 60 - 80 METŲ. MEDŽIAI SODINTI PAVIENIŲ ARBA EILEMIS PAGAL PRIVAČIĄ TERITORIJĄ. ŽELDINIŲ BŪKLĖ PATENKINAMA. REIKALINGI SANITARINIAI KIRTIMAI, NES DALIS MEDŽIŲ PAŽEISTI GRYBINIŲ LIGŲ.

ŽELDINIŲ NEGAUSU - EILĖ MEDŽIŲ IR KARPOMA GYVATVORĖ PRIE GATVĖS. AUKŠTAS GRUNTINIS VANDUO. SUARDYTAS DERLINGASIS SLUOKSNIS



EKSPLIKACIJA

- ESAMI LAPUOČIAI MEDŽIAI
- ESAMI SPYGLIUOČIAI MEDŽIAI
- VERTINGI LAPUOČIAI
- VERTINGI SPYGLIUOČIAI
- ŠALINAMI MEDŽIAI
- KITO PROJEKTO SPRENDINIAIS ŠALINAMI MEDŽIAI (DĖL DVIRAČIŲ TAKO TIESIMO)
- ESAMI ATNAUJINAMI KRŪMAI
- ESAMA GYVATVORĖ
- ŠALINAMA GYVATVORĖ
- SKIRTINGŲ TVARKYMO REŽIMŲ ZONOS (PAGAL 1048-TP-SPŽ-IK)
- SKLYPO RIBA

PASTABOS:

KIRTIMAS: terminas reikiama, kad medis turi būti pašalinamas nedelsiant, nes yra stipriai pažeistas ir kelia pavojų.

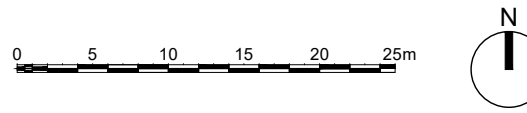
Terminas, nurodomas medžių grupei ir išreikštas procentais, reiškia, kad reikia reikšti dvi per dešimtį tankumo ar samartinės būklės. Šiam parkui, dėl ankščiau nevykdytų priežiūros darbų, rekomenduojama reikštinis kirtimas reikalingą išskartamų medžių kiekį, išdalyti į tris etapus: 1 etapas vykdomas kartu su parko rekonstrukcijos darbais, 2 etapas vykdomas po 5 - 10 metų, 3 etapas vykdomas po 15- 20 metų. Tai reikalinga, kad parko likusiai medžiui išskart nepatirtų didelį aplinkos pasikeitimą, o patalpinant prisitaikyti prie naujų augimo sąlygų. Pirmausia kertiami 45° kampų ir daugiau pasvirę, visiškai sutrūnijusiais kamienais medžiai (ypač minkštieji lapuočiai), ir kiti labai blogos būklės medžiai. Po to atsiliekantys augimai ir užželtę kiti, ar trukdantys augti dekoratyvesniems medžiams.

GENĖJIMAS: dalinė šakų pašalinimas. Pašalinti galima iki 1/3 medžio turimų šakų, kurios yra didžiausias nuostolis. Tačiau šakomis, trukdomais praeiviams ar apšvietimui. Pjauti medžio viršūnę ir skeletines šakas draudžiama.

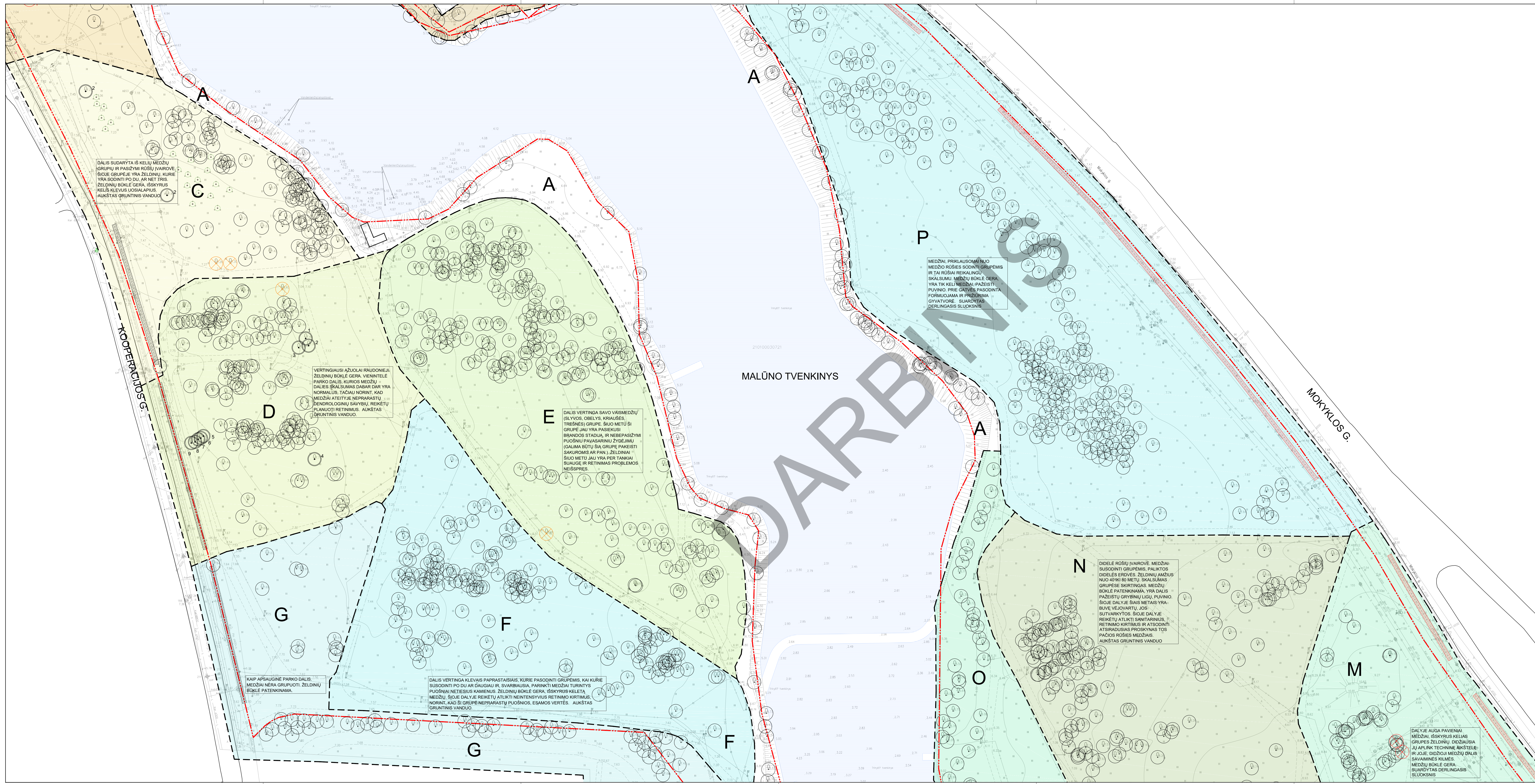
ATNAUJINIMAS: pavasarį, krūmoms dar nesužaliavus, jų anksčiau dalis nušalinama, krūmai ataugina naujus silelius. Taikoma krūmams, kurių esminė išvaizda yra prarasta, o šaknų sistema - pakankamai gyvybinga.

VISUS KIRTIMO, GENĖJIMO, ATNAUJINIMO DARBUS PARUOŠTI, PAŽYMĖTI VIETOJE IR KONTROLIUOTI DARBU EIGĄ PRIVALO SPECIALISTAS.

ŽELDINIŲ ĮVERTINIMAS ATLIKTA 2017 M. GEGUŽES MĖN.



<b>PUPA</b> UAB "PUPA" - aplinkos architektūra PUPA UAB PUPA UAB PUPA UAB		OBJEKTO MALŪNO TVENKINIO TERITORIJOS SUTVARKYMAS, GERINANT GAMTINĘ APLINKĄ IR SKATINANT LANKYTOJŲ SRAUTUS	
A1132	PDV	A. JONAIŠKIS	2017
<b>terralfirmaLT</b> KLAIPĖDOS APLINKŲ ARCHITECTŪRA		UAB "TERRALFIRMA LT" A. Gerasimaitis, S. Vainas Tel. 370 6 232 1165 e-mail: terralfirma@terralfirma.lt	
25	PDV	R. SANDERSON	2017
	ARCH.	L. OŠAS	2017
	ARCH.	V. RIMKUTE	2017
	ARBORIST.	K. ALKSELIS	2017
STADIJA	UŽSAKYTOJAS	KLAIPĖDOS Miesto SAVIVALDYBĖ	2017
TDP	UŽSAKYTOJAS	KLAIPĖDOS Miesto SAVIVALDYBĖ	2017
		1048-TP-SPŽ-01-01	LAPAS LAPŲ
		1	3



DALIS SUDARYTA IŠ KELIŲ MEDŽIŲ GRUPIŲ IR PASIŲŲ RŪŠIŲ ĮVAIROVĖ ŠIOJE GRUPEJE YRA ŽELDINIŲ, KURIE YRA SODINTI PO DU, AR NET TRIS ŽELDINIŲ BŪKLE GERAI. IŠSKYRUS KELIS KLEVIUS UOŠALAPIUS, AUKŠTAS GRUNTINGIS VANDUO.

VERTINGIAUSI AŽUOLAI KRAUONIEJI ŽELDINIŲ BŪKLE GERAI, VIENTELĖ PARKO DALIS, KURIOS MEDŽIŲ DALIES ŠKALSUMAS DABAR DAR YRA NERAIKLIS. TAČIAU NORINT KAD MEDŽIAI ATEITYJE NEPRARASTŲ DENDROLOGINIŲ SAVYBŲ, REIKETŲ PLANUOTI RETINIMUS, AUKŠTAS GRUNTINGIS VANDUO.

DALIS VERTINGA SAVO VAISMEDŽIŲ (SLYVOS, OBELYS, KRAUŠĖS, TREŠNĖS) GRUPE. ŠIUO METU ŠI GRUPE JAU YRA PASIEKUSI BRANDOS STADIJĄ, IR NEBEPASIZYMI PUOŠNIŲ PAVASARINIŲ ŽYDEJIMŲ (GALIMA RŪTI) ŠIŲ GRUPIŲ PAKĖISTI SAKUROMIS AR PAN.). ŽELDINIAI ŠIUO METU JAU YRA PER TANKIAI SUVAJĘ IR RETINIMAS PROBLEMOS NEIŠSPRES.

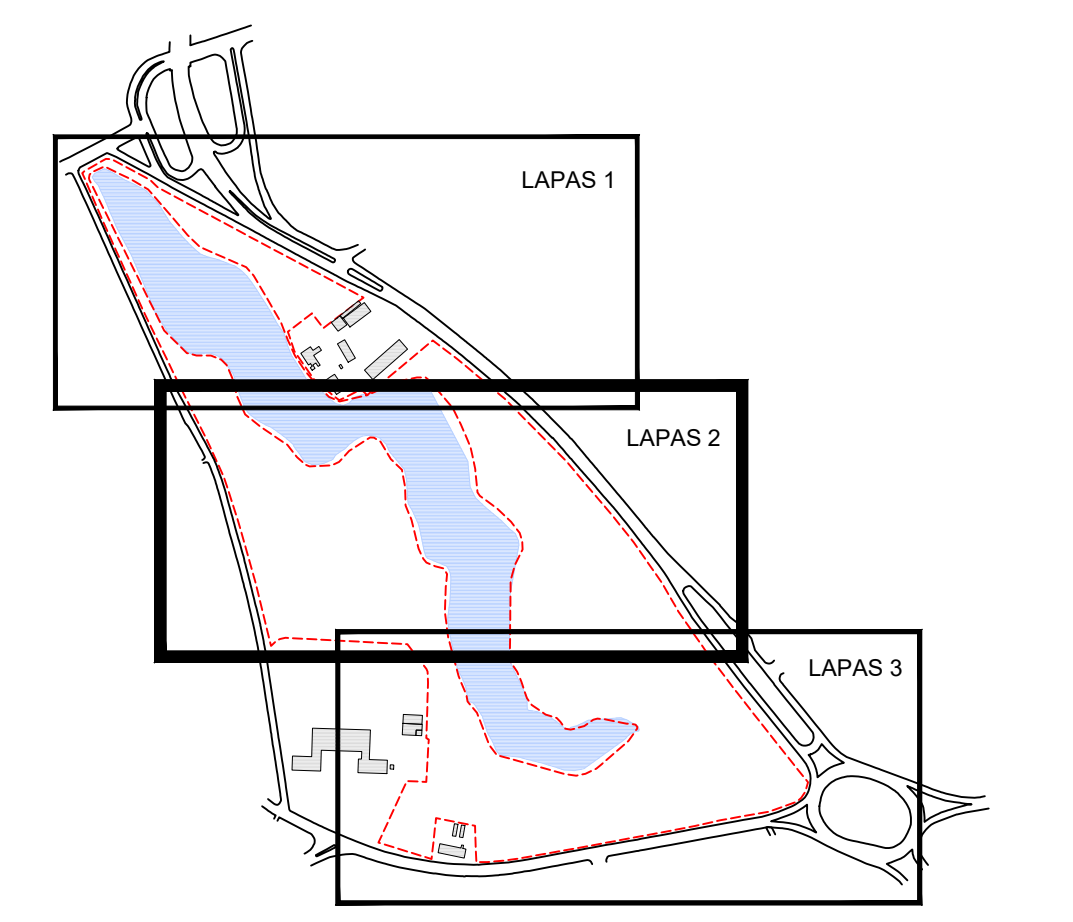
Kaip apsauginę parko dalis, medžiai nėra grupuoti želdinių būkle patenkina.

DALIS VERTINGA KLEVAIS PAPERASTAISIAIS, KURIE PASODINTI GRUPĖMIS, KAI KURIE SUSODINTI PO DU AR DAUGIAU IR SVARBAUSIA, PARINKTI MEDŽIAI TURINTYS PUOŠNIAI NETIESIUS KAMENIUS. ŽELDINIŲ BŪKLE GERAI, IŠSKYRUS KELETA MEDŽIŲ, ŠIOJE DALJE REIKETŲ ATLIKTI NERINTENSIVIUS RETINIMO KIRTIMUS, NORINT, KAD ŠI GRUPIŲ NEPRARASTŲ PUOŠNIO, ESAMOS VERTĖS, AUKŠTAS GRUNTINGIS VANDUO.

MEDŽIAI PRIKLAUSOMI NUO MEDŽIŲ RŪŠIŲ SODINTI GRUPĖMIS IR TAI RŪŠIAI REIKALINGŲ ŠKALSUMŲ MEDŽIŲ BŪKLE GERAI. YRA TIK KELI MEDŽIAI PAŽEISTI PUVINIO, PRIE GATVĖS PASODINTA FORMUOJAMA IR PRIZIDRAMA GYVATVORĖ. SUARDYMAS DERLINGASIS SLŪOKSNIS.

DIDELĖ RŪŠIŲ ĮVAIROVĖ MEDŽIAI SUSODINTI GRUPĖMIS, PALIKTOS DIDELĖS ERDVĖS, ŽELDINIŲ AMŽIUS NUO 40-RIŠIŲ METŲ. ŠKALSUMAS GRUPESE SKIRTINAS, MEDŽIŲ BŪKLE PATENKAMA, YRA DALIS PAŽEISTŲ GRYBINIŲ LIGŲ, PUVINIO ŠIOJE DALJE ŠIAS METAIS YRA BUVĘ VĖJOVARTŲ, JOS SUTVARKYTOS. ŠIOJE DALJE REIKETŲ ATLIKTI SANITARINIUS, RETINIMO KIRTIMUS IR ATSDOVI, ATSRADUSIAS PROSKYNAS TOS PAČIOS RŪŠIES MEDŽIAIS, AUKŠTAS GRUNTINGIS VANDUO.

DALYJE AUGA PAVIENIAI MEDŽIAI, IŠSKYRUS KELIAS GRUPESE ŽELDINIŲ DIDŽIAUSIAI JU APLINK TECHNINE AKŠTELĖI IR JOJE, DIDŽIOJI MEDŽIŲ DALIS SAVAMIMĖS KILMĖS, MEDŽIŲ BŪKLE GERAI, SUARDYMAS DERLINGASIS SLŪOKSNIS.



- EKSPLIKACIJA**
- ESAMI LAPUOČIAI MEDŽIAI
  - ESAMI SPYGLIUOČIAI MEDŽIAI
  - VERTINGI LAPUOČIAI
  - VERTINGI SPYGLIUOČIAI
  - ŠALINAMI MEDŽIAI
  - KITO PROJEKTO SPRENDIMAIŠ SALINAMI MEDŽIAI (DEL DIVRACIŲ TAKO TIESIMO)
  - ESAMI ATNAUJINAMI KŪRMAI
  - ESAMA GYVATVORĖ
  - SALINAMA GYVATVORĖ
  - SKIRTINGŲ TVARKYMO REŽIMŲ ZONOS (PAGAL 1048-TP-SP2-K)
  - SKLYPO RIBA

**PASTABOS:**

KIRTIMAS: terminas reikiama, kad medis turi būti pašalinamas nedelsiant, nes yra stipriai pažeistas ir kelia pavojų.

Terminas, nurodomas medžių grupėi ir išreiktas procentais, reikiama, kad reikia retinti dėti per didelio tankumo ar santarnas būkles. Šiam parkui, dėl ankstyvų nevykdytų priežiūros darbų, rekomenduojama retinimo kirtimas reikalinga iškartamų medžių kiekį, išdalinant į tris etapus: 1 etapas vykdomas kartu su parko rekonstrukcijos darbais, 2 etapas vykdomas po 5 - 10 metų, 3 etapas vykdomas po 15 - 20 metų. Tai reikalinga, kad parko ilgausią medžių likutį nepažeidžiant didelių aplinkos pasikeitimų, o palapimui prisitaikyti prie naujų augimo sąlygų. Pirmiausia kertami 45° kampų ir daugiau pasvirę, visškai sutrinęjusiais kamienais medžiai (ypač minkštieji lapuočiai), ir kitai labai blogos būklės medžiai. Po to atliekamos augimo ir užtebių kiti, ar trūkstantys augli dekoratyvūs medžiams.

GENĖJIMAS: dalins šakų pašalinimas. Pašalinti galima iki 1/3 medžio turimų šakų, kurios yra džūstiančios, leidžiasi su kitomis šakomis, nuklojo praeiviams ar apšvietimui. Pajūti medžio viršūnę ir skeletines šakas draudžiama.

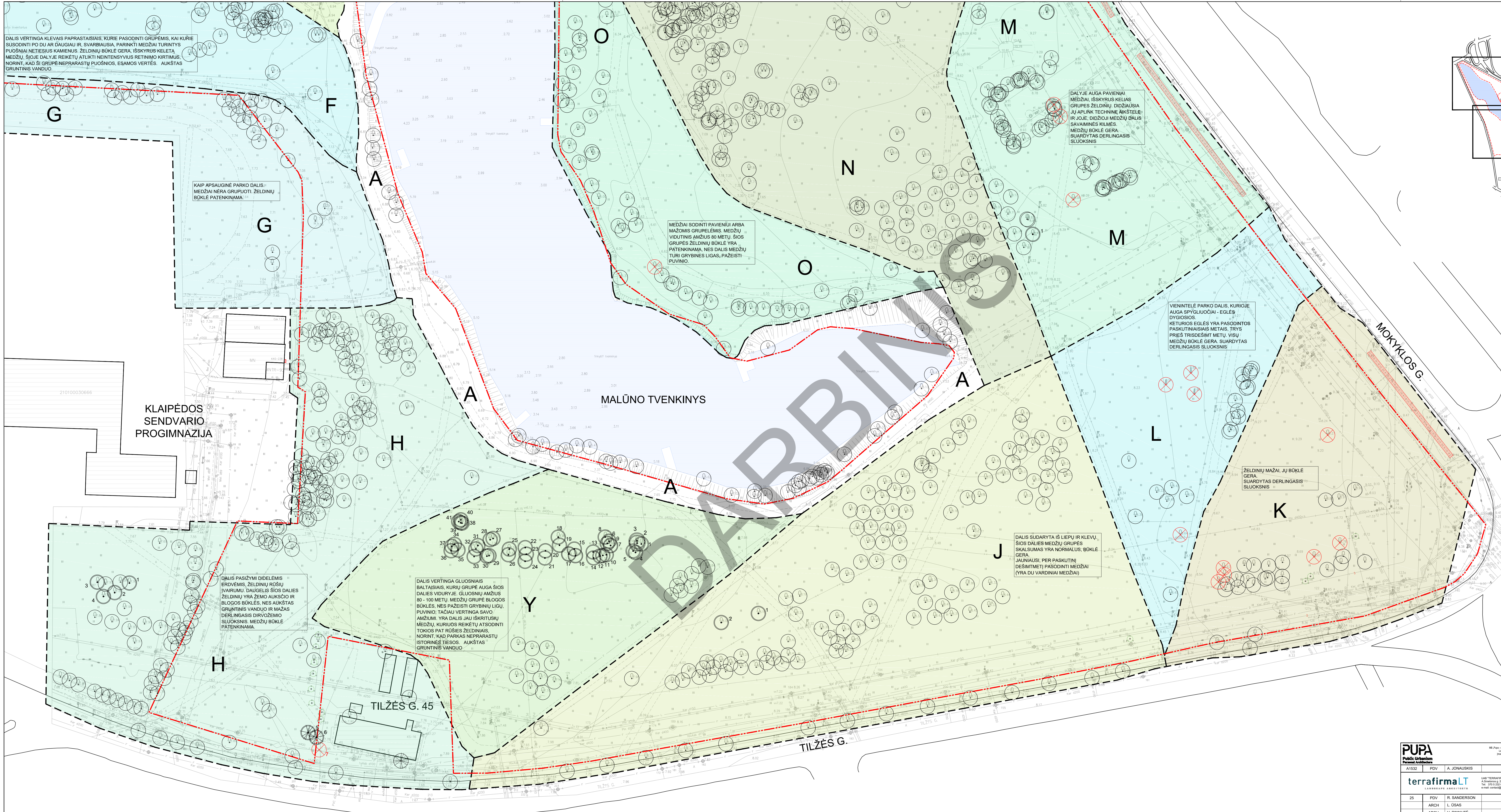
ATNAUJINIMAS: pavasarį, kŪrmas dar nesužaliavus, jų atžeminė dalis nušalinama, kŪrmai ataugina naujus stiebus. Taikoma kŪrmas, kurių estetinė išvaizda yra prarasta, o šaknų sistema - pakankamai gyvybinga.

VISUS KIRTIMO, GENĖJIMO, ATNAUJINIMO DARBUS PARUOŠTI, PAŽYMETI VIETUOSE IR KONTROLIUOTI DARBU EGŲ PRIVALO SPECIALISTAS.

ŽELDINIŲ ĮVERTINIMAS ATLIKIMAS 2017 M. GEGUŽĖS MĖN.

0 5 10 15 20m

<b>PUPA</b> UAB "PUPA" - UAB "PUPA" UAB "PUPA" UAB "PUPA" UAB "PUPA" UAB "PUPA"		18 Pajūrio gatvė, 1048-TP-SP2-01-02 UAB "PUPA" UAB "PUPA" UAB "PUPA" UAB "PUPA" UAB "PUPA" UAB "PUPA"	
A1532	PDV	A. JONAIŠKIS	2017
<b>terrafirmaLT</b> LANDSCAPE ARCHITECTS UAB "terrafirmaLT" UAB "terrafirmaLT" UAB "terrafirmaLT" UAB "terrafirmaLT" UAB "terrafirmaLT" UAB "terrafirmaLT"			
25	PDV	R. SANDERSON	2017
ARCH	L. USAS	2017	
ARCH	V. RAKUTE	2017	
ARCH	K. AUKSELIS	2017	
PROJEKTO SAVININKAS	KLIPĖDOS MĖSTO SAVIVALDYBĖ	PROJEKTO SAVININKAS	1048-TP-SP2-01-02
LAIKA	0	LAPAS	LAPŲ
		2	3



DALIS VERTINGA KLEVAIS PAPRASTAISIAIS, KURIE PASODINTI GRUPĖMIS, KAI KURIE SUSODINTI PO DU AR DAUGIAU IR SVARBAUSIA, PARINKTI MEDŽIAI TURINTYS PUŠONIAI NETIESIUS KAMENIUS, ŽELDINIŲ BŪKLĖ GERA, IŠSKYRUS KELETA MEDŽIŲ, ŠIOJE DALJE REIKĖTŲ ATLIKTI NEINTENSYVIUS RETIMO KIRTIŲS NORINT, KAD ŠI GRUPĖ NEPRARASTŲ PUŠONIS, ESAMOS VERTĖS, AUKŠTAS GRUNTINIS VANDUO.

KAIP APSAUGINĖ PARKO DALIS, MEDŽIAI NEGA GRUPOJOTI, ŽELDINIŲ BŪKLĖ PATEKINAMA.

MEDŽIAI SODINTI PAVIENIŲ ARBA MAŽOMIS GRUPĖLEMIS, MEDŽIŲ VIDUTINIS AMŽIUS 80 METŲ. ŠIOS GRUPĖS ŽELDINIŲ BŪKLĖ YRA PATEKINAMA, NES DALIS MEDŽIŲ TURI GRYBINES LIGAS, PAŽEISTI PUŠONIS.

DALJE AUGA PAVIENIAI MEDŽIAI, IŠSKYRUS KELIAS GRUPĖS ŽELDINIŲ, DIDŽIAUSIA JŲ APLINK TECHNINE AUKŠTELEI IR JOJE, DIDŽIOJI MEDŽIŲ DALIS SAVAIMINĖS KILMĖS, MEDŽIŲ BŪKLĖ GERA, SUARDYTAS DERLINGASIS SLUOKSNIS.

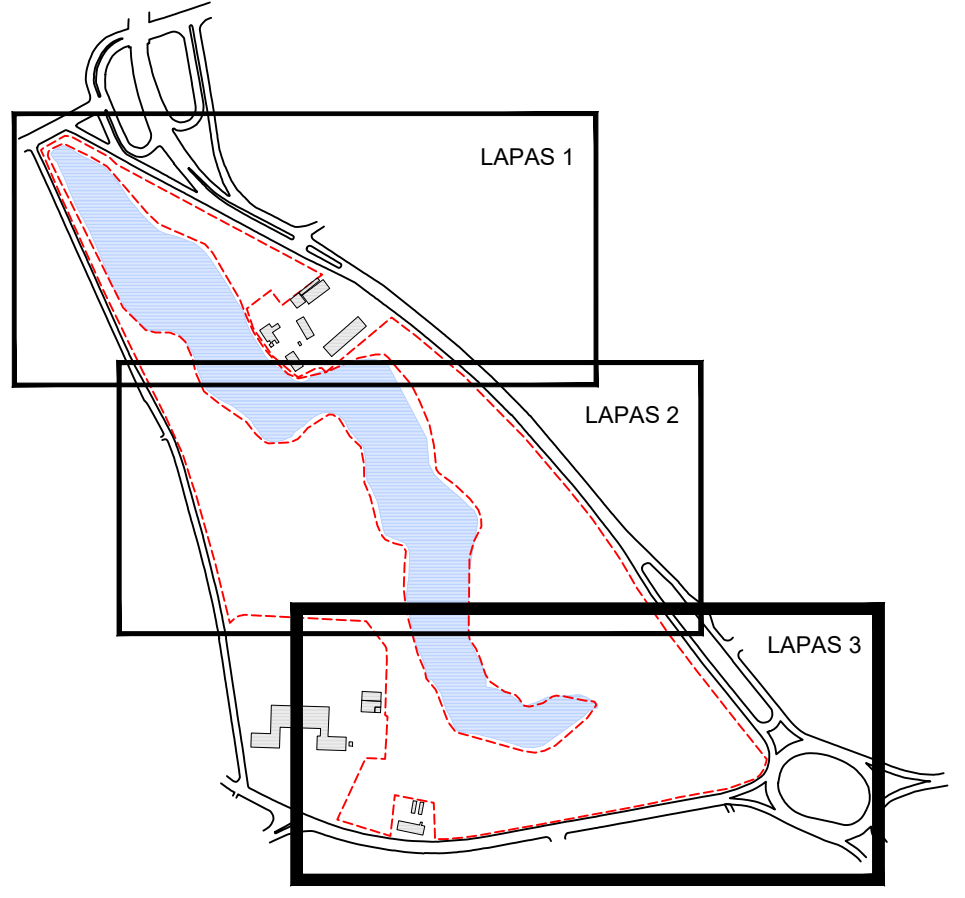
VIENTELE PARKO DALIS, KURIOJE AUGA SPYGLIUOČIAI - EGLĖS DYGIOSIOS KETURIOS EGLĖS YRA PASODINTOS PASKUTINIAISIAIS METAIS, TRYS PRIEŠ TRISDEŠIMT METŲ, VISŲ MEDŽIŲ BŪKLĖ GERA, SUARDYTAS DERLINGASIS SLUOKSNIS.

ŽELDINIŲ MAŽAI, JŲ BŪKLĖ GERA, SUARDYTAS DERLINGASIS SLUOKSNIS.

DALIS SUDARYTA IŠ LIEPŲ IR KLEVIŲ, ŠIOS DALIES MEDŽIŲ GRUPĖS SKALSUMAS YRA NORMALUS, BŪKLĖ GERA, JAUNIAUSI, PER PASKUTINI DEŠIMTMEČI PASODINTI MEDŽIAI (YRA DU VARDINIAI MEDŽIAI).

DALIS VERTINGA GLUOSNIAIS BALTAISIAIS, KURIOJE AUGA ŠIOS DALIES VIDURYJE, GLUOSNIŲ AMŽIUS 80 - 100 METŲ, MEDŽIŲ GRUPĖ BLOGOS BŪKLĖS, NES PAŽEISTI GRYBINIŲ LIGŲ, PUŠONIS, TAČIAU VERTINGA SAVO AMŽIUMI, YRA DALIS JAU IŠKIRTUSIŲ MEDŽIŲ, KURIUOS REIKĖTŲ ATSOODINTI TOKIOS PAT RŪŠIES ŽELDINIAIS, NORINT, KAD PARKAS NEPRARASTŲ ISTORINĖS VERTĖS, AUKŠTAS GRUNTINIS VANDUO.

DALIS PASIŽYMI DIDELEMIS ERDVĖMIS, ŽELDINIŲ RŪŠIŲ ĮVAIRUMU, DAUGELIS ŠIOS DALIES ŽELDINIŲ YRA ŽEMO AUKŠČIO IR BLOGOS BŪKLĖS, NES AUKŠTAS GRUNTINIS VANDUO IR MAŽAS DERLINGASIS DIRVOŽEMIO SLUOKSNIS, MEDŽIŲ BŪKLĖ PATEKINAMA.



EKSPLIKACIJA

- ESAMI LAPUOČIAI MEDŽIAI
- ESAMI SPYGLIUOČIAI MEDŽIAI
- VERTINGI LAPUOČIAI
- VERTINGI SPYGLIUOČIAI
- ŠALINAMI MEDŽIAI
- KITO PROJEKTO SPRENDINIAIS ŠALINAMI MEDŽIAI (DĖL DVIRAČIŲ TAKO TIESIMO)
- ESAMI ATNAUJINAMI KRŪMAI
- ESAMA GYVATVORĖ
- ŠALINAMA GYVATVORĖ
- SKIRTŲŲ TVARKYMO REŽIMŲ ZONOS (PAGAL 1048-TP-SP2-IK)
- SKLYPO RIBA

PASTABOS:

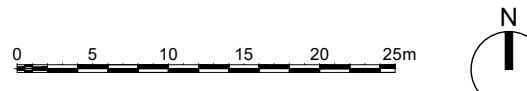
KIRTIMAS: terminas reiškia, kad medis turi būti pašalinamas nedelsiant, nes yra stipriai pažeistas ir kelia pavojų.  
 Terminas, nurodomas medžių grupei ir išreikštas procentais, reiškia, kad reikia retinti 0% per didelio tankumo ar samartinės būklės. Šiam parkui, dėl ankones neryktytų prižiūros darbų, rekomenduojama retimo kirtimas reikalingą išskartum medžių kiekį, išdalinį I ir II etapus: 1 etapas vykdomas kartu su parko rekonstrukcijos darbais, 2 etapas vykdomas po 5 - 10 metų, 3 etapas vykdomas po 15- 20 metų. Tai reikalinga, kad parko likusieji medžiai išskart nepatirtų didelių apgimimo pasikeitimų, o patalpinami prisitaikytų prie naujų augimo sąlygų. Pirmiausia kertami 45° kampai ir daugiau pasvirę, visiška sutūrinusiais kamienais medžiai (ypač minkštieji lapuočiai), ir kiti labai blogos būklės medžiai. Po to atsiliekantys augimai ir užžėlbi kiti, ar trūkdantys augi dekoratyvesniems medžiams.

GENĖJIMAS: dalis šakų pašalinamas. Pašalinti galima iki 1/3 medžio turimų šakų, kurios yra džiūstančios, kadangi su kitomis šakomis, trukdo praeiviams ar apšvietimui. Pjauti medžio viršūnę ir skeletines šakas draudžiama.

ATNAUJINIMAS: pavasarį, krūmoms dar nesužaliavus, jų antžeminė dalis nušalinama, krūmai ataugina naujus šotelius. Tarkoma krūmams, kurių esatinė išvaizda yra prarasta, o šaknų sistema - pakankamai gyvybinga.

VISUS KIRTIMO, GENĖJIMO, ATNAUJINIMO DARBUS PARUOŠTI, PAŽYMĖTI VIETOJE IR KONTROLIUOTI DARBŲ EIGĄ PRIVALO SPECIALISTAS.

ŽELDINIŲ ĮVERTINIMAS ATLIKTA 2017 M. GEGUŽĖS MĖN.



<b>PUPA</b> UAB "PUPA" - atsipalaiduoti PUPA UAB PUPA UAB PUPA UAB		OBJEKTO MALŪNO TVENKINIO TERITORIJOS SUTVARKYMAS, GERINANT GAMTINĖ APLINKĄ IR SKATINANT LANKYTOJŲ SRAUTUS	
A1132	PDV	A. JONAUŠKIS	2017
<b>terrafirmaLT</b> LANDSCAPE ARCHITECTS		UAB "TERRAFIRMA LT" A. GEDVILAS, 2, VILNIA LT-01103 TEL. 8 700 21165 E-MAIL: info@terrafirma.lt	
25	PDV	R. SANDBERSON	2017
	ARCH.	L. OSAS	2017
	ARCH.	V. RIMKUTE	2017
	ARBORIST	K. AUKSELIS	2017
STADIJA	UŠDARAVIMAS		
TDP	KLAIPĖDOS Miesto SAVIVALDYBĖ	1048-TP-SP2-01-03	LAPAS LAPŲ 3 3