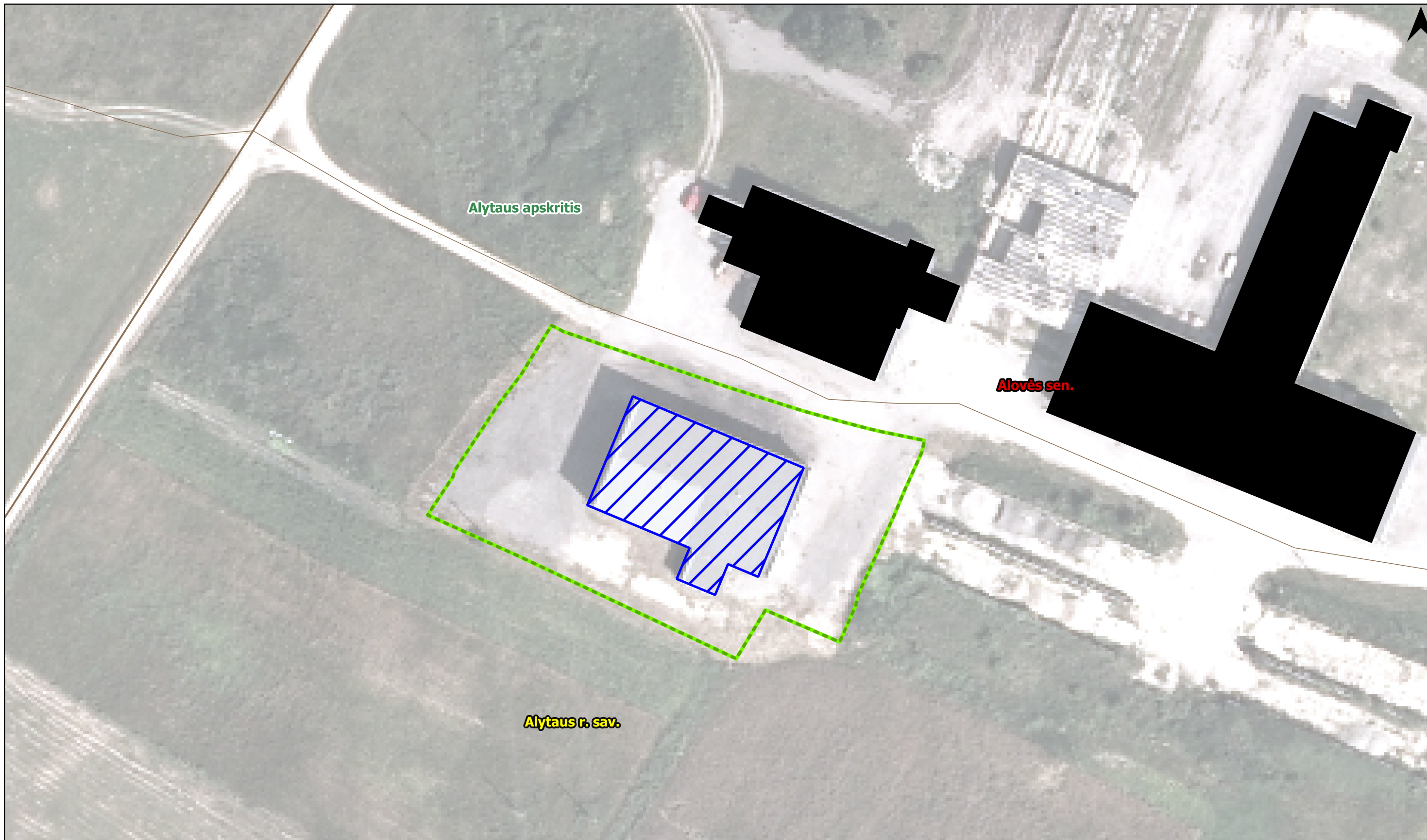


PRIEDAI

1 priedas

SITUACIJOS SCHEMA SU GRETIMYBĖMIS, M1:600

1 lapas



Sutartiniai ženklai

- Planuojamos ūkinės veiklos teritorija
- Planuojamos ūkinės veiklos metu naudojamas pastatas
- Negyvenami pastatai
- Vietinės reikšmės keliai
- Lauko ir miško keliai

Etapas	Aplinkos vadyba				Eksplloatuoti netinkamų transporto priemonių tvarkymo veikla, Kutiškių vs. 8, Alovės sen., Alytaus r. sav.	
PAV	Rengėjas	K.Klinga		2018.02	Situacijos schema su gretimbėmis, M1:600	
	Tikrintojas	N.Dilba		2018.02		
					1	1

ORT10LT © Nacionalinė žemės tarnyba prie Žemės ūkio ministerijos, 2018. GDR10LT © Nacionalinė žemės tarnyba prie Žemės ūkio ministerijos, 2018. GDR50LT © Nacionalinė žemės tarnyba prie Žemės ūkio ministerijos, 2018. SŽNS_DR10LT © Nacionalinė žemės tarnyba prie Žemės ūkio ministerijos, 2018. Regionų geoinformacinės aplinkos paslauga, REGIA, 2018.