



**LIETUVOS HIDROMETEOROLOGIJOS TARNYBA
PRIE APLINKOS MINISTERIJOS
KLIMATOLOGIJOS SKYRIUS**

Biudžetinė įstaiga, Rudnios g. 6, LT-09300 Vilnius, tel. (8 5) 275 1194, faks. (8 5) 272 8874, el.p. lhmt@meteo.lt , www.meteo.lt
Duomenys kaupiami ir saugomi Juridinių asmenų registre, kodas 290743240

UAB „COWI Lietuva“
Aplinkosaugos departamento vadovei
Jurgitai Murauskienei

I 2016-11-08 Prašymą

Ukmergės g. 369A, LT-12142 Vilnius
Ei. p. jusi@cowi.lt

PAŽYMA APIE HIDROMETEOROLOGINES SĄLYGAS

2016 m. lapkričio 11 d. Nr. (5.58.-9)-B8-2088

Elektroniniu paštu pateikiame informaciją Panevėžio hidrometeorologijos stoties (toliau – HMS) 2011-2015 m. duomenimis teršalų sklaidos skaičiavimams.

Panevėžio HMS koordinatės: 55,735154 ir 24,417184, aukštis virš jūros lygio – 57,1 m.

Pagal Lietuvos hidrometeorologijos tarnybos prie AM Meteorologinių stebėjimų nuostatus meteorologijos stotyse iki 2011 m. birželio 30 d. visi stebėjimai buvo atliekami kas 3 val. (debesuotumo – ir dabar); kritulių kiekio iki 2012 m. gruodžio 31 d. – kas 6 val. UTC laiku. Panevėžio HMS nuo 2011 m. liepos 1 d. nevykdomi naktiniai debesuotumo stebėjimai (21, 0 ir 3 val. UTC). Vėjo parametrai matuojami 10 m aukštyje.

Panevėžio HMS nematuojami Saulės spinduliuotės duomenys, todėl pateikiama Kauno MS Saulės spinduliuotės duomenys.

Duomenys atitinka Lietuvos Respublikos aplinkos ministro 2016 m. liepos 8 d. įsakymą Nr. D1-492 „Dėl Lietuvos Respublikos aplinkos ministro 2007 m. lapkričio 30 d. įsakymo Nr. D1-653 „Dėl teršalų sklaidos skaičiavimo modelių, foninio aplinkos oro užterštumo duomenų ir meteorologinių duomenų naudojimo ūkinės veiklos poveikiui aplinkos orui įvertinti“ pakeitimo“.

Pridedama. Panevezys_2011_2015_COWI.xls

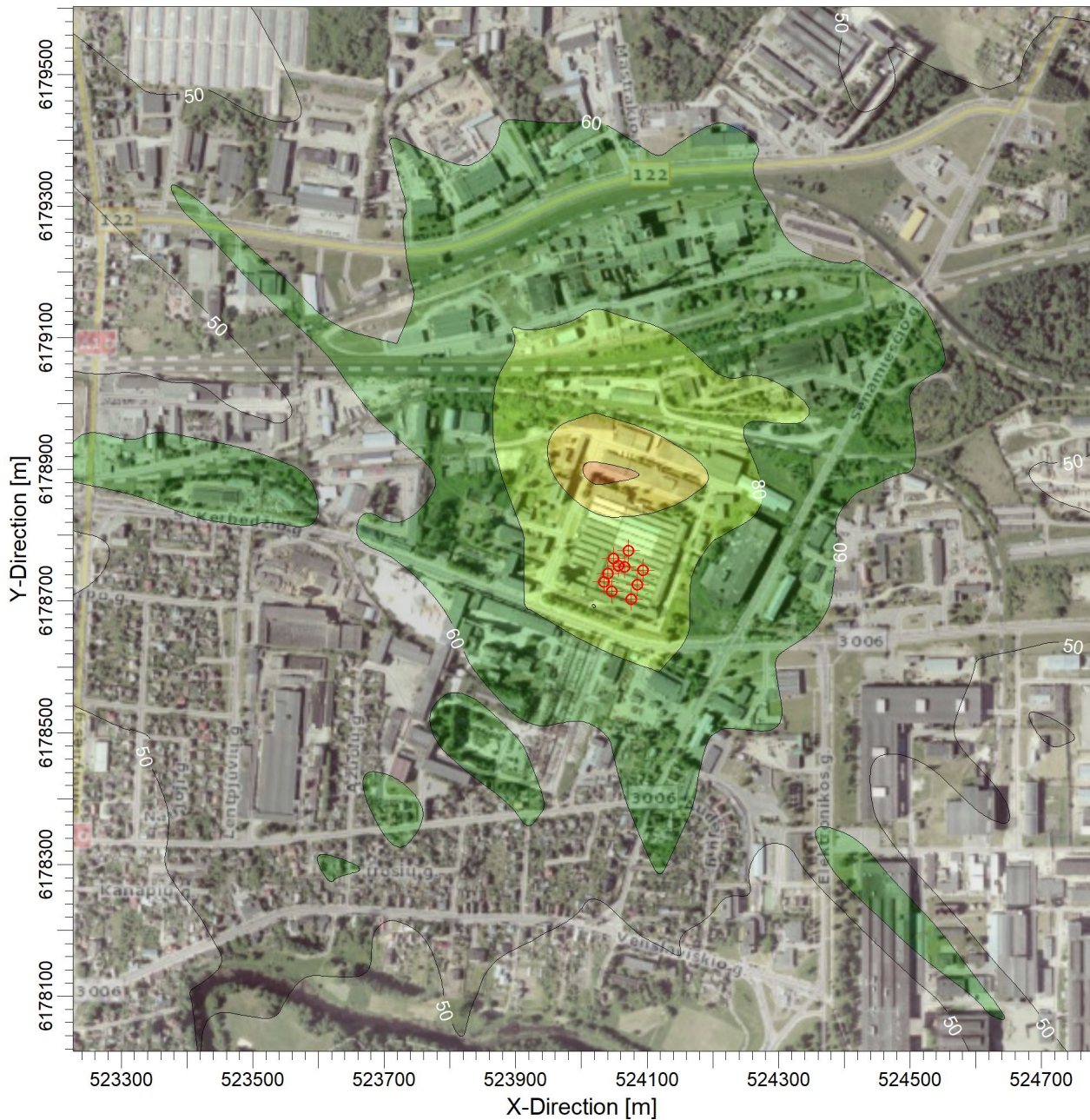
Vedėjas

Donatas Valiukas



Zina Kitrienė, mob. 8 648 06 311, el. paštas zina.kitriene@meteo.lt
Originalas nebus siunčiamas

Tekstilės audinių gamybos ir apdirbimo veikla, S. Kerbedžio g. 23, Panevėžys, Panevėžio m. sav
Anglies monoksido 8 val. koncentracija (be fono)

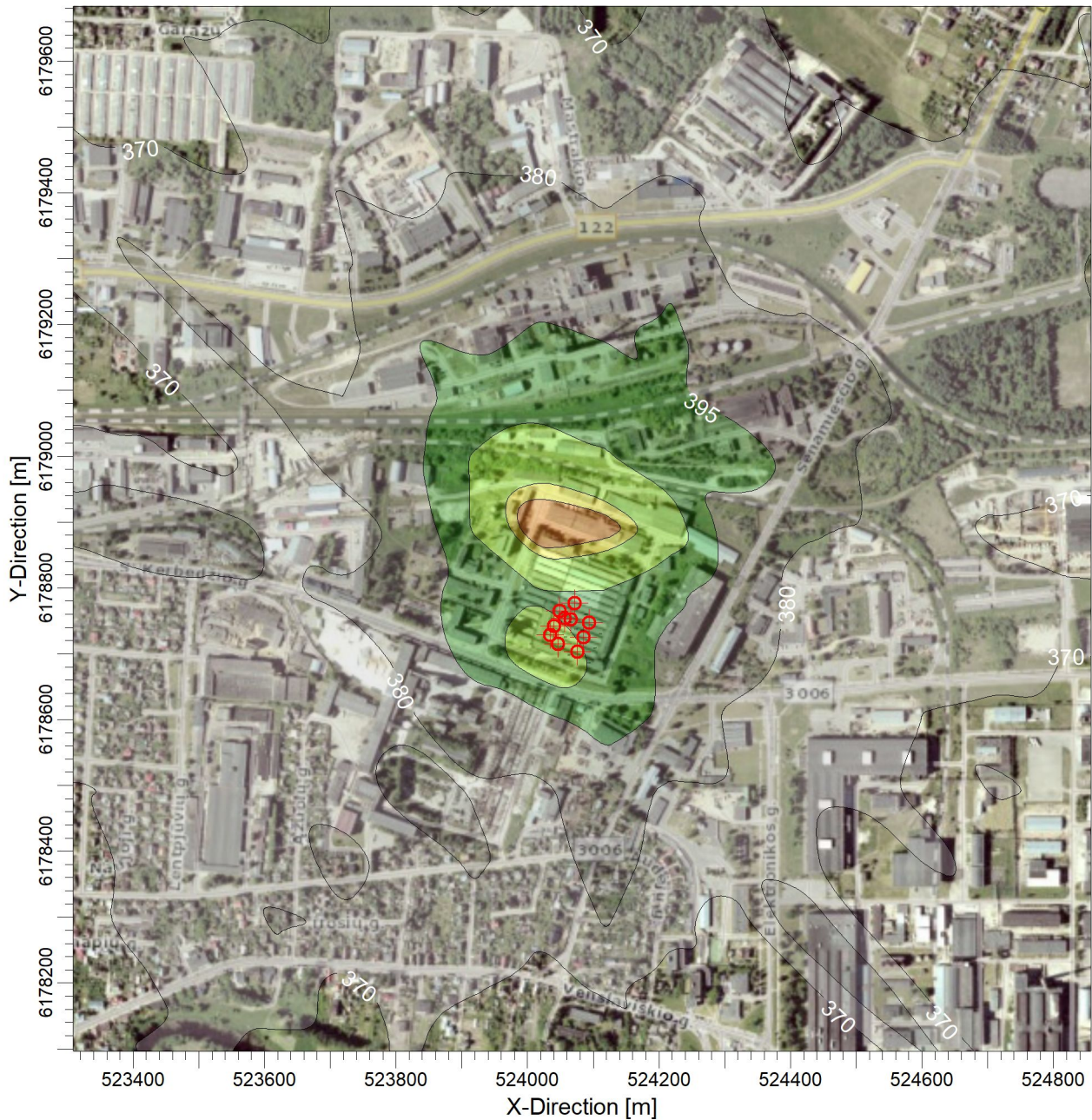


ug/m³



PASTABOS: Ribinė vertė 10 mg/m ³		MODELIAVIMO PARINKTYS: MODELING, OPTIONS, USED: REGFAULT, CONC, ELEV, FLGPOL, RURAL	
REZULTATAS: Concentration	RECEPTORIŲ SK.: 900	SCALE: 1:10,000 0 0.3 km	
MAKS. VERTĖ: 119.52042	VIENETAI: ug/m³	DATA: 9/28/2018	

Tekstilės audinių gamybos ir apdirbimo veikla, S. Kerbedžio g. 23, Panevėžys, Panevėžio m. sav. Anglies monoksido 8 val. koncentracija (su fonu)



ug/m³



PASTABOS:

Ribinė vertė 10 mg/m³

MODELIAVIMO PARINKTYS:

**MODELING, OPTIONS, USED:
REGFAULT, CONC, ELEV,
FLGPOL, RURAL**

REZULTATAS:

Concentration

RECEPTORIŲ SK.:

900

SCALE:

1:10,000

0 0.3 km

MAKS. VERTĖ:

439.52042

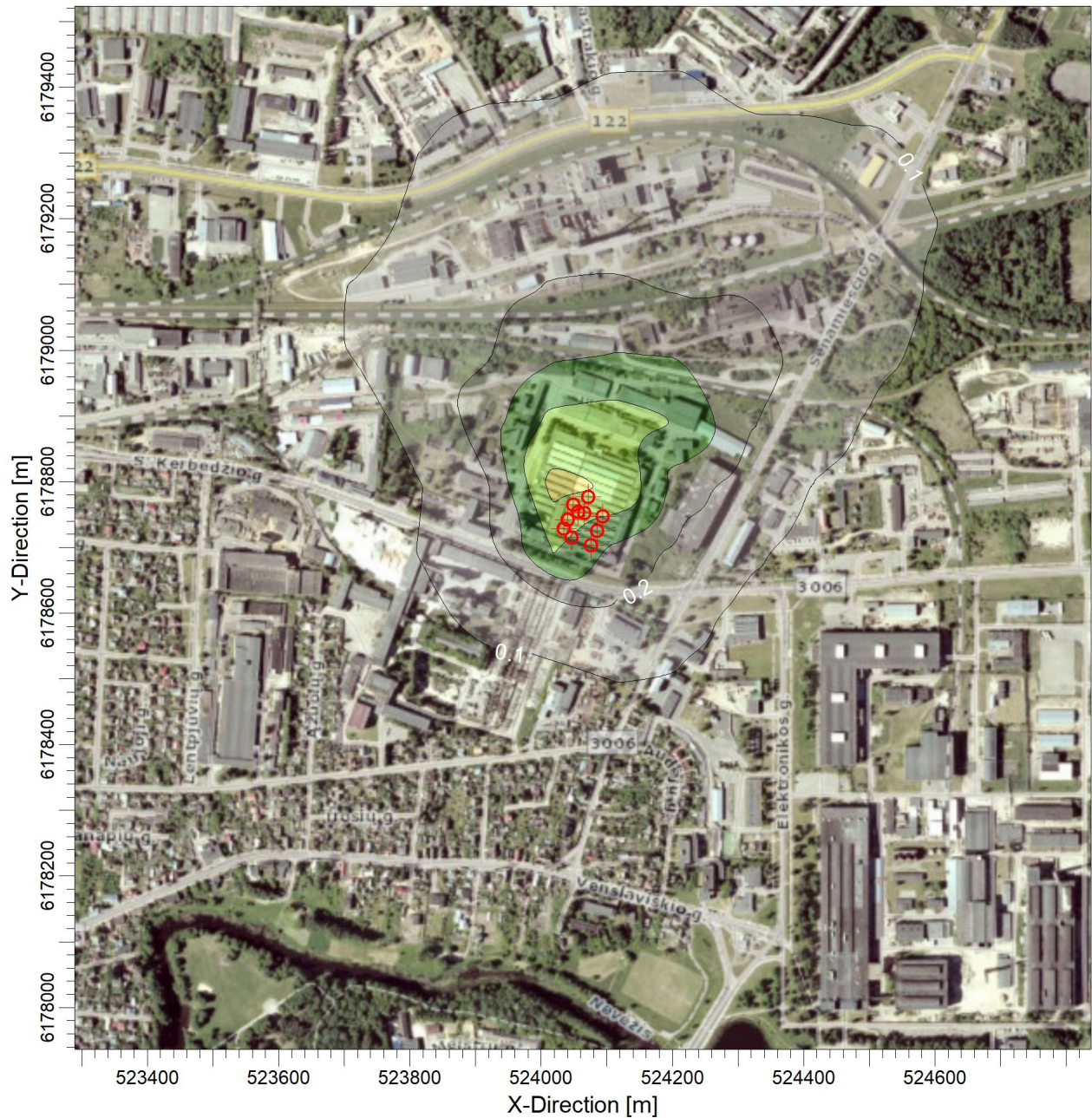
VIENETAI:

ug/m³

DATA:

9/28/2018

**Tekstilės audinių gamybos ir apdirbimo veikla, S. Kerbedžio g. 23, Panevėžys, Panevėžio m. sav.
Azoto dioksido metinė koncentracija (be fono)**



ug/m³



PASTABOS:

Ribinė vertė 40 ug/m³

MODELIAVIMO PARINKTYS:

**MODELING, OPTIONS, USED:
REGFAULT, CONC, ELEV,
FLGPOL, RURAL**

REZULTATAS:

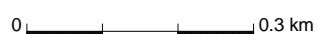
Concentration

RECEPTORIŲ SK.:

900

SCALE:

1:10,000



MAKS. VERTĖ:

0.53622

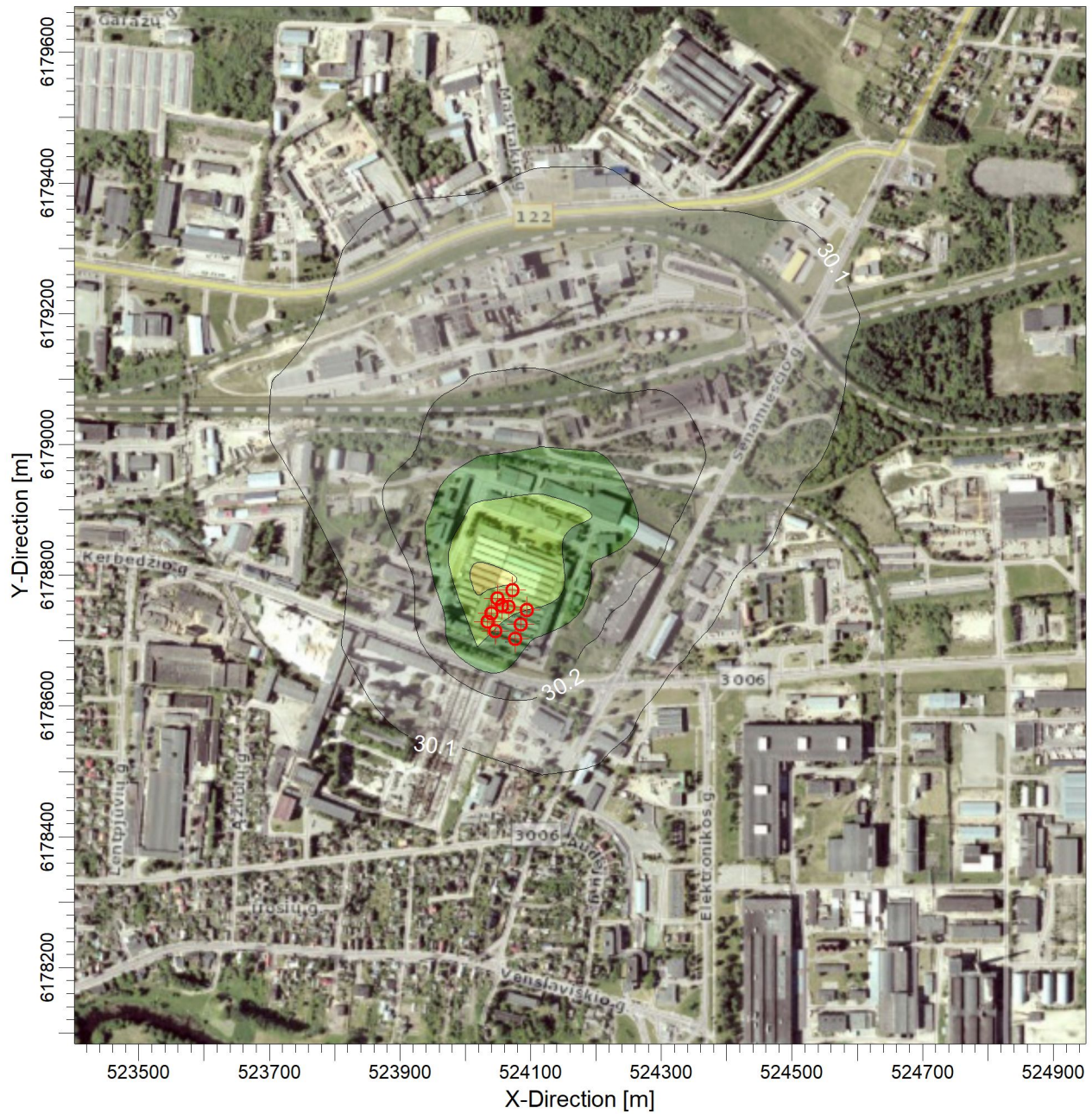
VIENETAI:

ug/m³

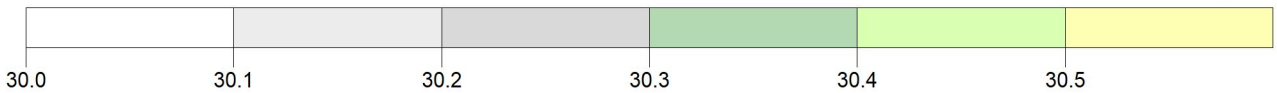
DATA:

9/28/2018

Tekstilės audinių gamybos ir apdirbimo veikla, S. Kerbedžio g. 23, Panevėžys, Panevėžio m. sav.
Azoto dioksido metinė koncentracija (su fonu)



ug/m³



PASTABOS:

Ribinė vertė 40 ug/m³

MODELIAVIMO PARINKTYS:

MODELING, OPTIONS, USED;
REGFAULT, CONC, ELEV,
FLGPOL, RURAL

REZULTATAS:

Concentration

RECEPTORIŲ SK.:

900

SCALE:

1:10,000

0 0.3 km

MAKS. VERTĖ:

30.53622

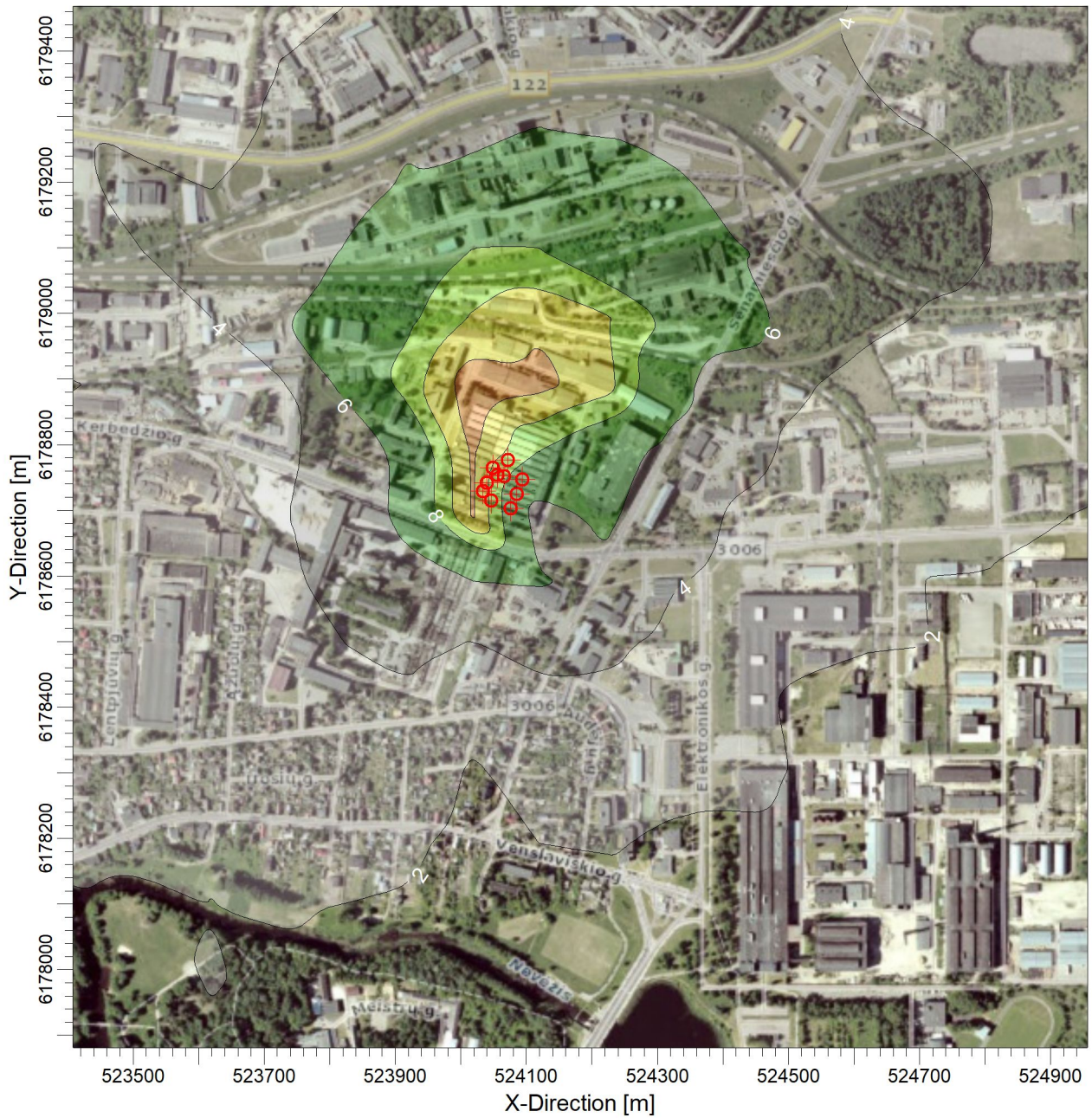
VIENETAI:

ug/m³

DATA:

9/28/2018

**Tekstilės audinių gamybos ir apdirbimo veikla, S. Kerbedžio g. 23, Panevėžys, Panevėžio m. sav
Azoto dioksido 1 val. 99,8 proc. koncentracija (be fono)**



ug/m³



PASTABOS:

Ribinė vertė 200 ug/m³

MODELIAVIMO PARINKTYS:

**CONC, ELEV, RURAL, FLGPOL,
OPTIONS, MODELING,
REGDFault, USED:**

REZULTATAS:

Concentration

RECEPTORIŲ SK.:

900

SCALE:

1:10,000



MAKS. VERTĖ:

10.64762

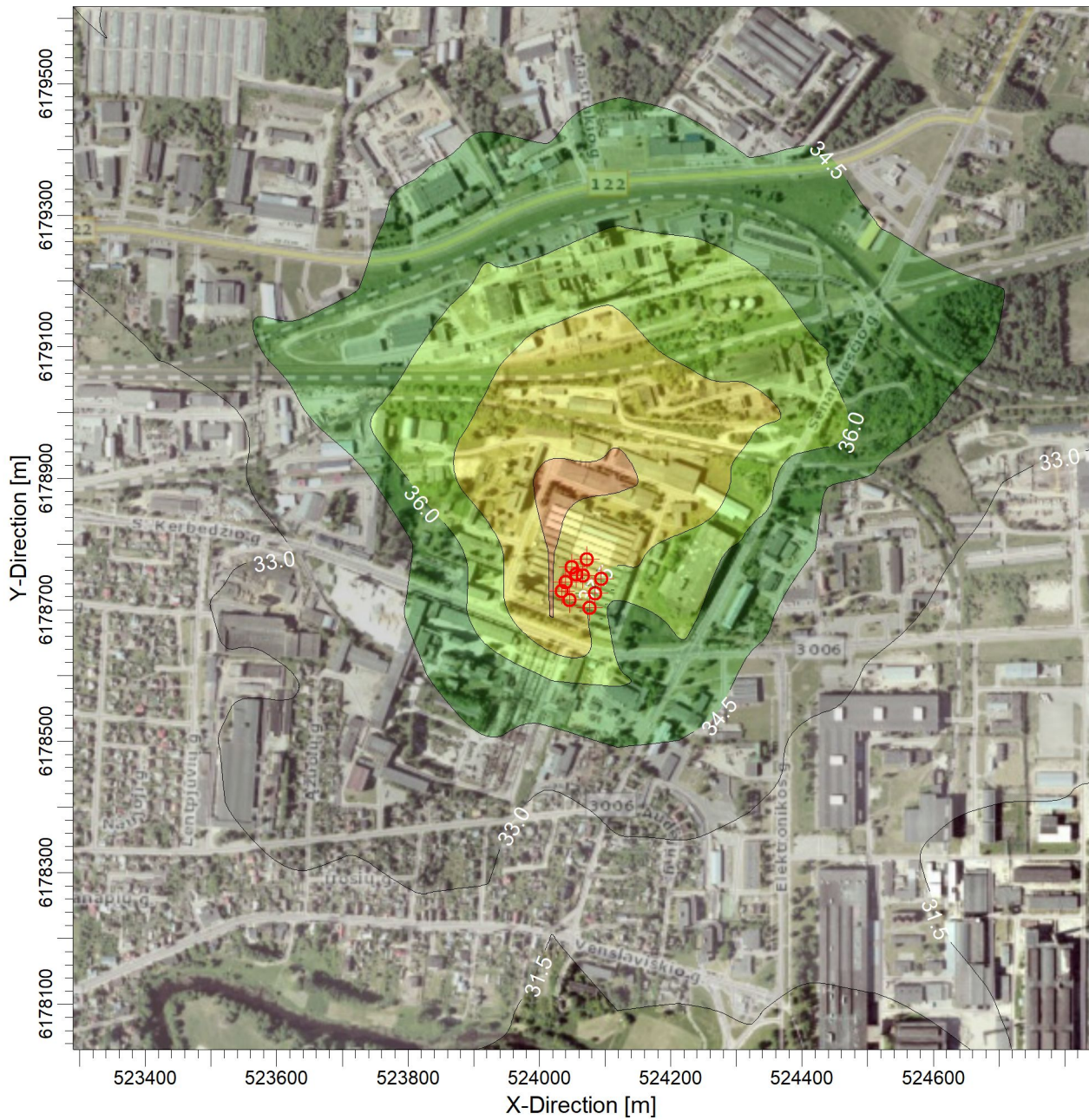
VIENETAI:

ug/m³

DATA:

9/28/2018

Tekstilės audinių gamybos ir apdirbimo veikla, S. Kerbedžio g. 23, Panevėžys, Panevėžio m. sav.
Azoto dioksido 1 val. 99,8 proc. koncentracija (su fonu)



ug/m³



PASTABOS:

Ribinė vertė 200 ug/m³

MODELIAVIMO PARINKTYS:

**CONC, ELEV, RURAL, FLGPOL,
 OPTIONS, MODELING,
 REGDFault, USED:**

REZULTATAS:

Concentration

RECEPTORIŲ SK.:

900

SCALE:

1:10,000



MAKS. VERTĖ:

40.64762

VIENETAI:

ug/m³

DATA:

9/28/2018