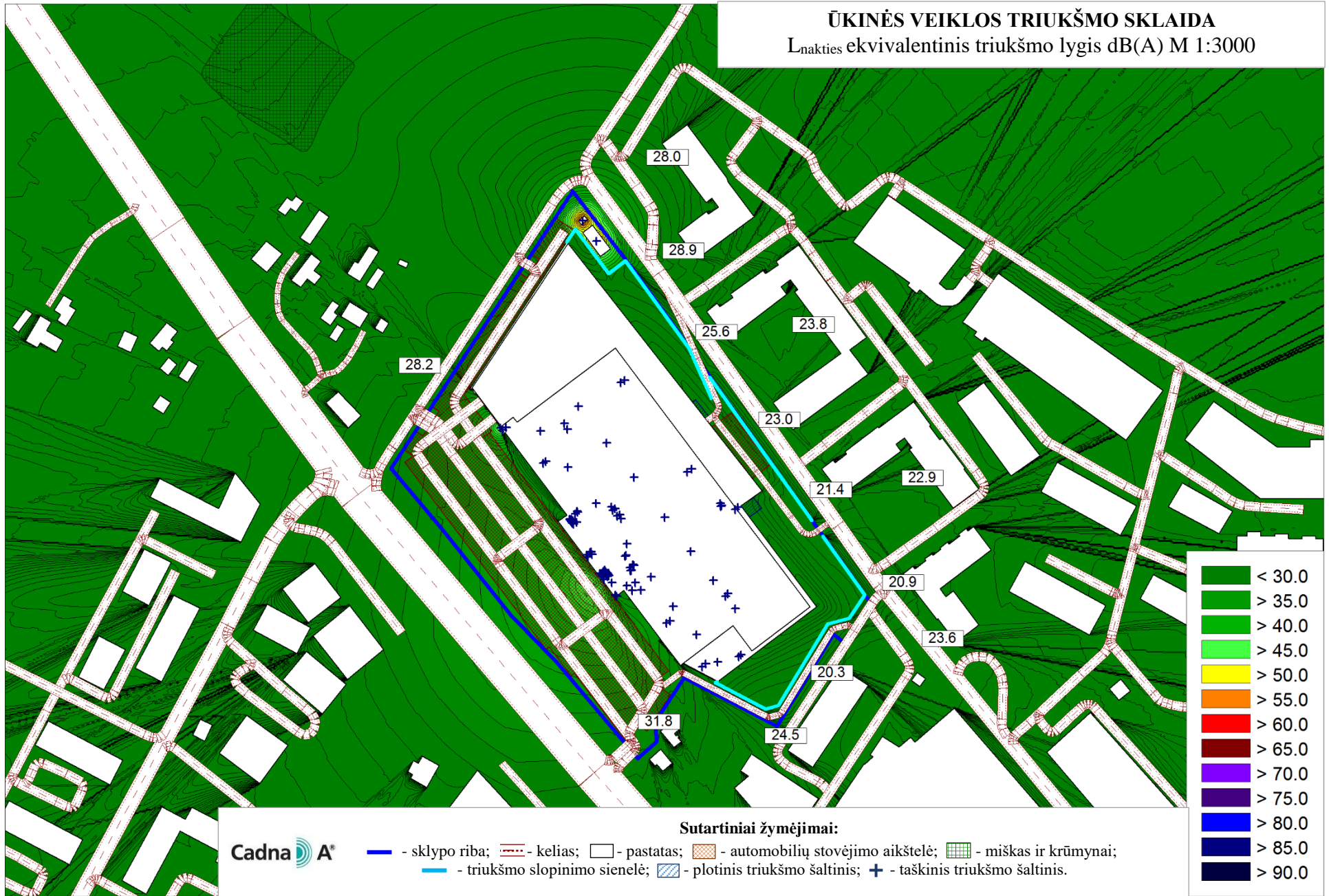


ŪKINĖS VEIKLOS TRIUKŠMO SKLAIDA
 $L_{nakties}$ ekvivalentinis triukšmo lygis dB(A) M 1:3000



Cadna A®

Sutartiniai žymėjimai:

- - sklypo riba; - kelias; - pastatas; - automobilių stovėjimo aikštelė; - miškas ir krūmynai;
- triukšmo slopinimo sienelė; - plotinis triukšmo šaltinis; + - taškinis triukšmo šaltinis.

	< 30.0
	> 35.0
	> 40.0
	> 45.0
	> 50.0
	> 55.0
	> 60.0
	> 65.0
	> 70.0
	> 75.0
	> 80.0
	> 85.0
	> 90.0