



LIETUVOS RESPUBLIKOS APLINKOS MINISTERIJOS
MARIJAMPOLĖS REGIONO APLINKOS APSAUGOS DEPARTAMENTAS

Valstybės biudžetinė įstaiga, Dariaus ir Girėno g. 4, LT-68176 Marijampolė
tel. (8-343) 97800, faks. (8-343) 91955, el. p. mraad@mrd.am.lt, <http://mrd.am.lt>
Duomenys kaupiami ir saugomi Juridinių asmenų registre, kodas 190742714

UAB COWI Lietuva
Ukmergės g. 369A, 06327 Vilnius

2011-10-21 Nr. MRS - 1282
į 2011-10-11 Nr. 4020090142

DĖL FONINIŲ KONCENTRACIJŲ

Marijampolės regiono aplinkos apsaugos departamentas Jusevičių kaimui, esančiam Kalvarijos seniūnijoje, Kalvarijos savivaldybėje, neturi duomenų aplinkos oro foninio užterštumo vertėms paskaičiuoti. Šalia planuojamos ūkinės veiklos nėra objektų, kurių taršos šaltinius bei iš jų į aplinkos orą išmetamus teršalus reikėtų įvertinti.

Direktorius

Vytautas Jaškevičius

AKREDITUOTOS LABORATORIJOS LATVIAN ENVIRONMENT,
GEOLOGY AND METEOROLOGY AGENCY
TYRIMŲ PROTOKOLAS

100
200
300
400
500
600
700
800
900
1000



State agency
"Latvian Environment, geology and meteorology agency"
ENVIRONMENT LABORATORY
Address: Osu street 5, Jurmala, LV 2015; phone: 67751409; fax: 67764162

**TEST REPORT Nr. 12/2333**

Date: 22.11.2012

Customer: SAERIMNER Ltd.

Address: Veselkiškiu km., Linkuvos sen., LT-83450 Pakruojo raj., Lietuva
Phone: +370 699 97844 Fax: +370 421 64369

Object: Pig fattening farm

Address: Juseviciai km., Kalvarijos sav., Marijampoles r., Lietuva

Purpose of testing: Exhalation of odour

Information about test sample:

Sampling date	Type of sample	Sample volume	Customer ident. Nr. Sampling place	Meteo conditions	Laboratory ident. Nr.
21.11.2012 12:00 – 13:00	air	1 bag, ~ 7 liters	Source 083	Wind: S, 1-3 m/s, 100,5 kPa, -6°C	12/6647
	air	1 bag, ~ 7 liters	Source 009		12/6648
	air	1 bag, ~ 7 liters	Source 081		12/6649
	air	1 bag, ~ 7 liters	Source 077		12/6650
	air	1 bag, ~ 7 liters	Source 045		12/6651
	air	1 bag, ~ 7 liters	Source 075		12/6652
21.11.2012 13:30-14:00	air	2 bags ~ 14 liters	No.1, On the road 131 (see foto)		12/6653
	air	2 bags ~ 14 liters	No.2, On the field, 300m from farm (see foto)		12/6654

Bag material - *Nalophan NA*

Bags are connected parallel to olfactometer.

Testēšanas rezultāti:

Sample ident. Nr.	Parameter	Test method	Units	Test result ¹	Date of analysis
Source 083	odour	LVS EN 13725:2004	OU _E /m ³	72	22.11.2012
Source 009				171	22.11.2012
Source 081				342	22.11.2012
Source 077				304	22.11.2012
Source 045				271	22.11.2012
Source 075				171	22.11.2012
No.1				< 11	22.11.2012
No.2				< 11	22.11.2012

The reference odorant is n-butanol (80,4 ppm), accepted reference value - 0.040 μmol/mol.

The last laboratory testing result $Z_{\text{ite}} = 1934 \text{ OU}_E/\text{m}^3$, which corresponds to n-butanol concentration 0.042 μmol/mol.DECISION LIMIT - $\approx 11 \text{ OU}_E/\text{m}^3$

Equipment used:

Olfactometer TO 8, inv.Nr.122-02149.

Annex: the calculated panel threshold of the measurements;

Photo of sampling places

*Test results relate only to the item tested!**The report shall not be reproduced except in full without a written approval of LEGMA Environment Laboratory!*

Leading analyst

G.Jansons

Leading analyst

V.Žilinskis

¹ Results less than method detection limit (MDL) are given with symbol „<”

LVGMA Vides laboratorija

Measurement: SAERIMNER

Date: 2012.11.22. 10:18:43

Sample: 12/6647

Operator: JAG

 $\bar{Z}_{ite} = 72 \text{ OU/m}^3$ (18,6 dB)

Panel members	Round 1	ΔZ	Round 2	ΔZ	Round 3	ΔZ
LAA	91	1,3	91	1,3	91	1,3
LES	45	-1,6	91	1,3	91	1,3
SII	91	1,3	45	-1,6	91	1,3
ZID	45	-1,6	45	-1,6	91	1,3

Panel members	Err. ref. air	Err. blanks
LAA	0	0
LES	0	0
SII	0	0
ZID	1	1

LVGMA Vides laboratorija

Measurement: SAERIMNER

Date: 2012.11.22. 10:29:23

Sample: 12/6648

Operator: JAG

 $\bar{Z}_{ite} = 171 \text{ OU/m}^3$ (22,3 dB)

Panel members	Round 1	ΔZ	Round 2	ΔZ	Round 3	ΔZ
LAA	181	1,1	362	2,1	362	2,1
LES	181	1,1	181	1,1	181	1,1
SII	724	4,2	181	1,1	91	-1,9
PEM	45	-3,8	91	-1,9	91	-1,9

Panel members	Err. ref. air	Err. blanks
LAA	0	0
LES	0	0
SII	0	0
PEM	0	0

LVGMA Vides laboratorija

Measurement: SAERIMNER

Date: 2012.11.22. 10:38:16

Sample: 12/6649

Operator: JAG

 $\bar{Z}_{ito} = 342 \text{ OU/m}^3$ (25,3 dB)

Panel members	Round 1	ΔZ	Round 2	ΔZ	Round 3	ΔZ
LAA	724	2,1	362	1,1	362	1,1
LES	362	1,1	362	1,1	181	-1,9
SII	362	1,1	362	1,1	362	1,1
PEM	181	-1,9	362	1,1	362	1,1

Panel members	Err. ref. air	Err. blanks
LAA	0	0
LES	0	0
SII	0	0
PEM	0	0

LVGMA Vides laboratorija

Measurement: SAERIMNER

Date: 2012.11.22. 10:46:22

Sample: 12/6650

Operator: JAG

 $\bar{Z}_{te} = 304 \text{ OU/m}^3$ (24,8 dB)

Panel members	Round 1	ΔZ	Round 2	ΔZ	Round 3	ΔZ
ZID	362	1,2	362	1,2	362	1,2
LES	362	1,2	181	-1,7	181	-1,7
SII	362	1,2	362	1,2	724	2,4
PEM	181	-1,7	91	-3,4	724	2,4

Panel members	Err. ref. air	Err. blanks
ZID	0	1
LES	0	0
SII	0	0
PEM	0	0

LVGMA Vides laboratorija

Measurement: SAERIMNER

Date: 2012.11.22. 10:53:26

Sample: 12/6651

Operator: JAG

 $\bar{Z}_{ie} = 271 \text{ OU/m}^3$ (24,3 dB)

Panel members	Round 1	ΔZ	Round 2	ΔZ	Round 3	ΔZ
ZID	362	1,3	362	1,3	362	1,3
LES	181	-1,5	181	-1,5	181	-1,5
SII	362	1,3	362	1,3	362	1,3
PEM	181	-1,5	181	-1,5	362	1,3

Panel members	Err. ref. air	Err. blanks
ZID	0	0
LES	0	0
SII	0	0
PEM	0	0

LVGMA Vides laboratorija

Measurement: SAERIMNER

Date: 2012.11.22. 11:00:22

Sample: 12/6652

Operator: JAG

 $\bar{Z}_{\text{lab}} = 171 \text{ OU/m}^3 \text{ (22,3 dB)}$

Panel members	Round 1	ΔZ	Round 2	ΔZ	Round 3	ΔZ
ZID	181	1,1	181	1,1	181	1,1
LES	91	-1,9	181	1,1	181	1,1
SII	362	2,1	181	1,1	181	1,1
PEM	91	-1,9	181	1,1	181	1,1

Panel members	Err. ref. air	Err. blanks
ZID	0	1
LES	0	0
SII	0	0
PEM	0	0

LVGMA Vides laboratorija

Measurement: SAERIMNER

Date: 2012.11.22. 10:03:03

Sample: 12/6653

Operator: JAG

 $\bar{Z}_{ita} = 0 \text{ OU/m}^3$

Panel members	Round 1	ΔZ	Round 2	ΔZ	Round 3	ΔZ
LAA	0	0,0	0	0,0	0	0,0
LES	0	0,0	0	0,0	0	0,0
SII	0	0,0	0	0,0	0	0,0
ZID	0	0,0	0	0,0	11	0,0

Panel members	Err. ref. air	Err. blanks
LAA	0	0
LES	0	0
SII	0	0
ZID	0	0

Generated comments:

panel member LAA not calculated in measurement result (no response)

panel member LES not calculated in measurement result (no response)

panel member SII not calculated in measurement result (no response)

panel member ZID not calculated in measurement result (no response)

Calculation of results with less than 4 panel members !!

LVGMA Vides laboratorija

Measurement: SAERIMNER
 Date: 2012.11.22. 10:10:33
 Sample: 12/6654
 Operator: JAG

$$\bar{Z}_{ite} = 0 \text{ OU/m}^3$$

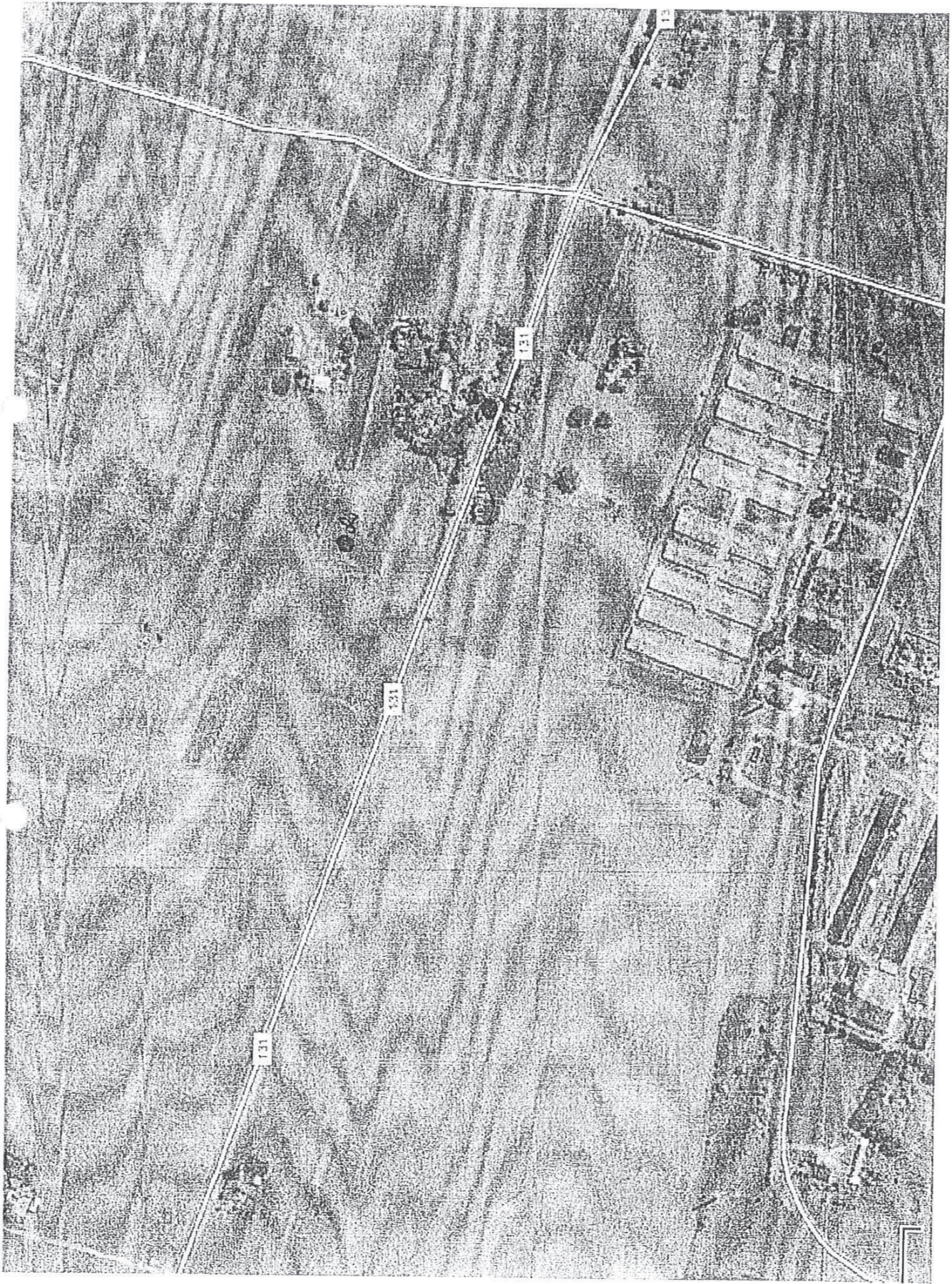
Panel members	Round 1	ΔZ	Round 2	ΔZ	Round 3	ΔZ
LAA	0	0,0	0	0,0	11	0,0
LES	0	0,0	0	0,0	0	0,0
SII	0	0,0	0	0,0	0	0,0
ZID	0	0,0	0	0,0	11	0,0

Panel members	Err. ref. air	Err. blanks
LAA	0	0
LES	0	0
SII	0	0
ZID	0	0

Generated comments:

panel member LAA not calculated in measurement result (no response)
 panel member LES not calculated in measurement result (no response)
 panel member SII not calculated in measurement result (no response)
 panel member ZID not calculated in measurement result (no response)

Calculation of results with less than 4 panel members !!



Lietuvos hidrometeorologijos tarnybai
prie Aplinkos ministerijos

ADRESAS UAB "COWI Lietuva"
Ukmergės g. 369 A
06327 Vilnius
Lietuva

TEL +370 5 2107 610

FAK +370 5 2104 777

WWW cowi.com

DATA 17 Rugsėjo 2012

PSL 1/1

/DABA

DĖL HIDROMETEOROLOGINĖS INFORMACIJOS

Prašome suteikti informaciją apie meteorologinius duomenis, reikalingus **AERMODView** programos teršalų sklaidos modeliavimui Kybartuose, laikotarpiu nuo **2011 01 01** iki **2011 12 31** imtinai.

Informaciją prašome pateikti Excel formatu, sekančius duomenis pateikiant atskiruose stulpeliuose:

Metai
Mėnuo
Diena
Valanda
Debesuotumas
Temperatūra
Vėjo kryptis
Vėjo greitis

Atsakymą ir sąskaitą faktūrą prašome atsiųsti paštu.

Aplinkosaugos ir energetikos padalinio
Aplinkosaugos skyriaus vadovė



Dana Bagdonavičienė

Kristina Janeliūnienė, tel.: +370 5 2639 911, faksas: +370 5 2104 777, el. p. krja@cowi.lt

UAB "COWI Lietuva"
Ukmergės g. 369 A 06327 Vilnius

Įmonės kodas 111550441
PVM mokėtojo kodas LT115504410



PVM SĄSKAITA FAKTŪRA

Serija LHM Nr. 0013330

2012 m. rugsėjo 26 d.

APMOKĖTA

Tiekėjas Lietuvos hidrometeorologijos tarnyba
prie Aplinkos ministerijos

Pirkėjas UAB „COWI Lietuva“

Įmonės kodas 290743240 Įmonės kodas 111550441
PVM kodas LT907432416 PVM kodas LT115504410
Adresas Rudnios g. 6, LT-09300 Vilnius Adresas Ukmergės g. 369 A, LT-06327 Vilnius
Bankas AB SEB bankas
A.s. Nr. LT497044060000299043
Tel. 852751358 El.paštas lhmt@meteo.lt

Pagrindas

Apmokėti iki - -

Nomenkl. numeris	Pavadinimas	Mato vnt.	Kiekis	Kaina	Suma
40015	Termininio matavimo reikšmė	vnt.	11680,000	0,2750	3212,48
			11680,000		3212,48

PVM 21%: 674,62

Bendra suma 3887,10

Suma žodžiais Trys tūkstančiai aštuoni šimtai aštuoniasdešimt septyni Lt 10 ct.

pagal SA0 Nr.646 (2012-09-17)

Sąskaitą išrašė Vyriausioji finansininkė
(pareigos)


(parašas)

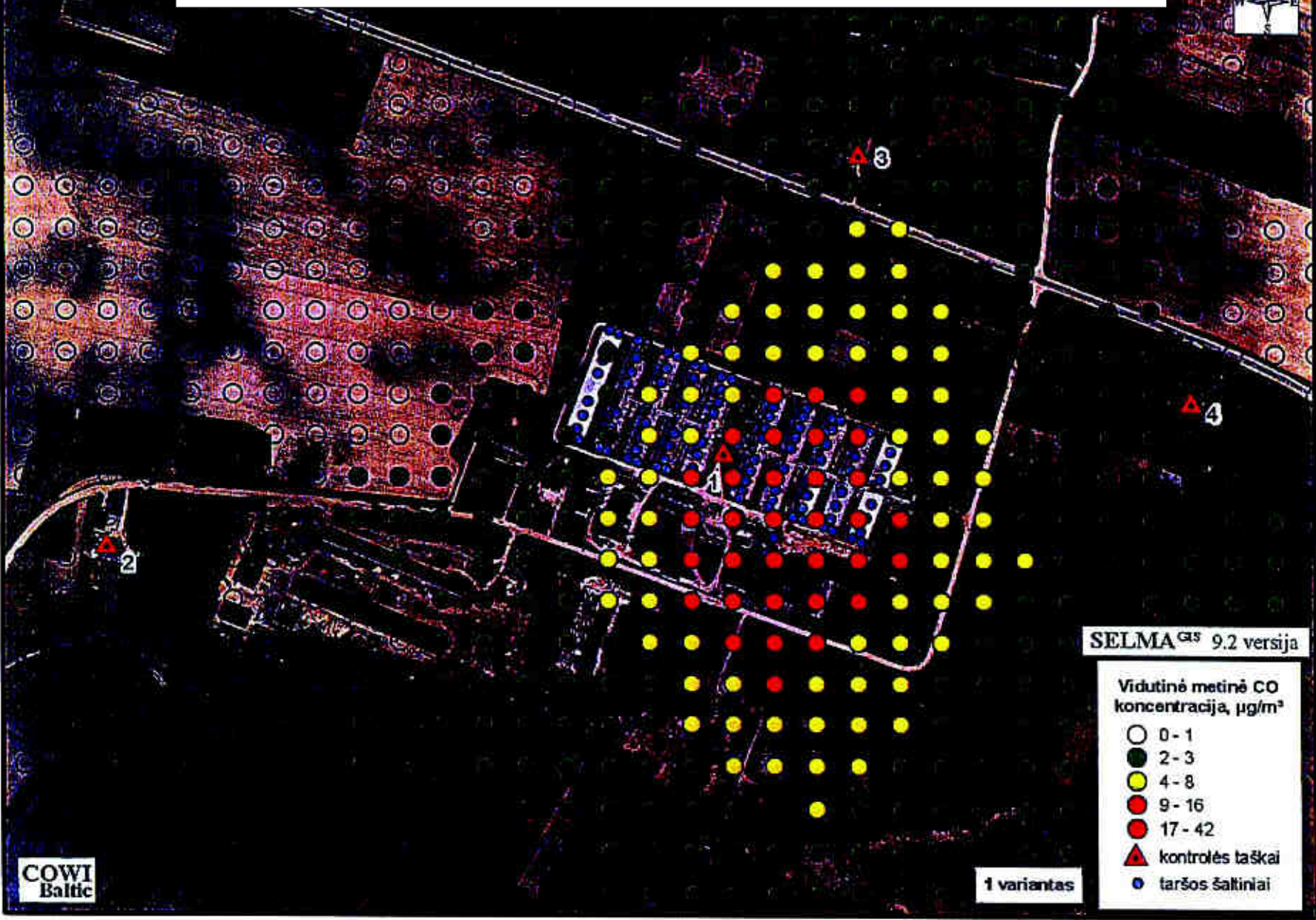
Daiva Stachovienė
(vardas pavardė)

Nr. 4020090142


Aplinkosaugos skyriaus
vadovė
Dana Bagdonavičienė

PRIEDAS 3. Aplinkos oro teršalų sklaidos žemėlapiai

UAB "Idavang" kiaulių auginimo kompleksas, Jusevičių k., Kalvarijos sen., Marijampolės r.



SELMA^{GIS} 9.2 versija

Vidutinė metinė CO koncentracija, $\mu\text{g}/\text{m}^3$

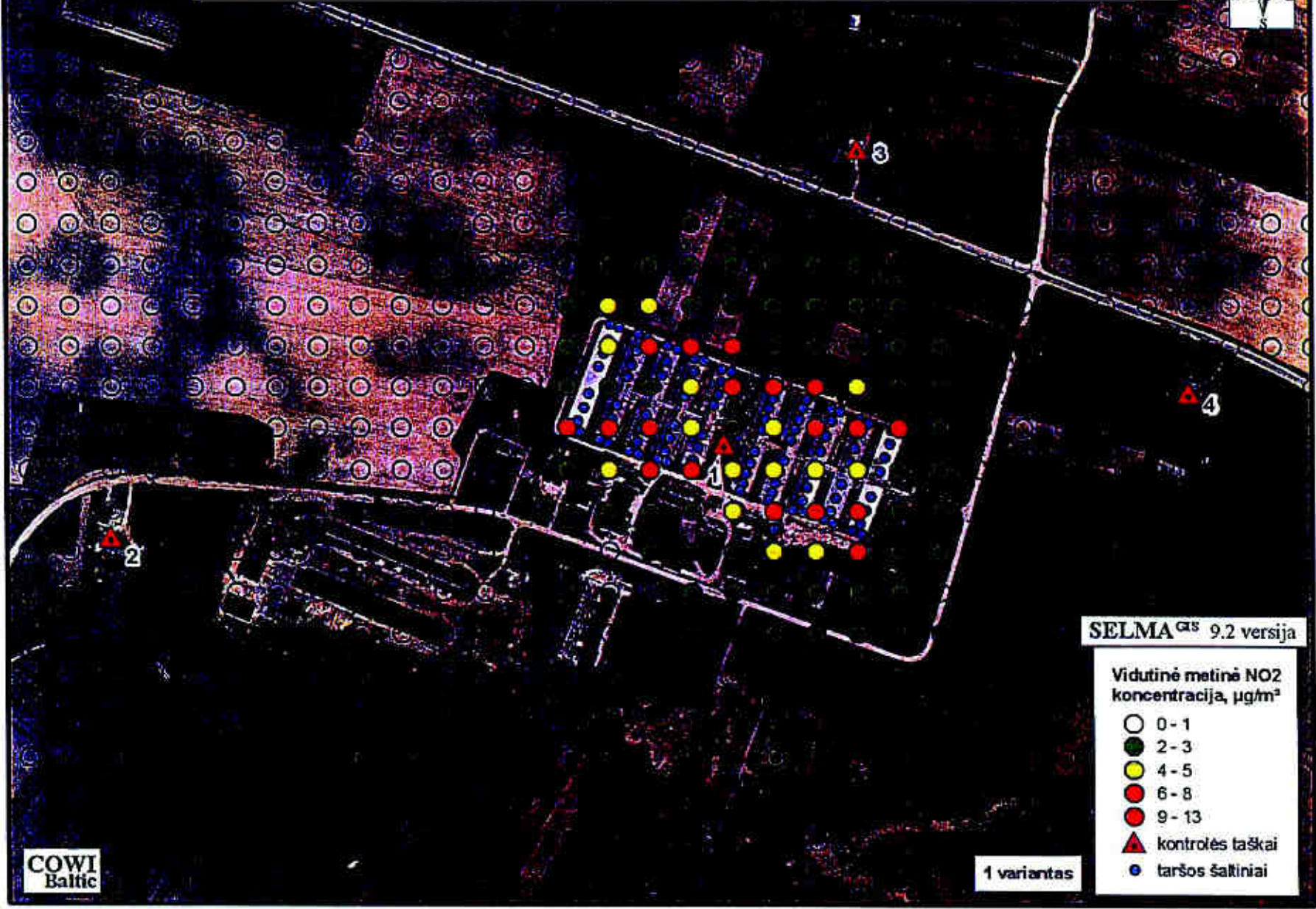
- 0 - 1
- 2 - 3
- 4 - 8
- 9 - 16
- 17 - 42

- ▲ kontrolės taškai
- taršos šaltiniai

COWI
Baltic

1 variantas

UAB "Idavang" kiaulių auginimo kompleksas, Jusevičių k., Kalvarijos sen., Marijampolės r.



SELMA^{GIS} 9.2 versija

Vidutinė metinė NO2 koncentracija, $\mu\text{g}/\text{m}^3$

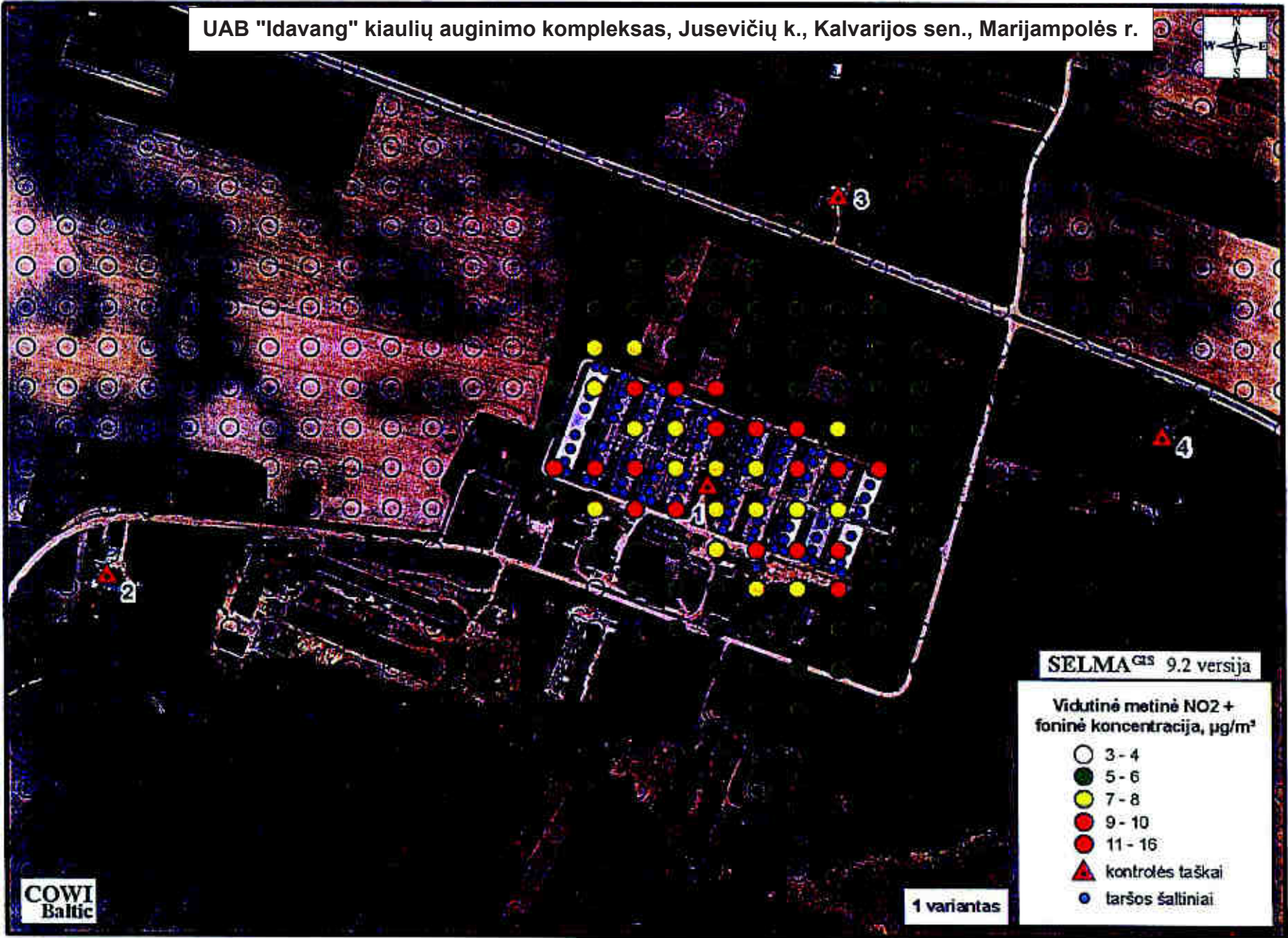
- 0 - 1
- 2 - 3
- 4 - 5
- 6 - 8
- 9 - 13

- ▲ kontrolės taškai
- taršos šaltiniai

COWI
Baltic

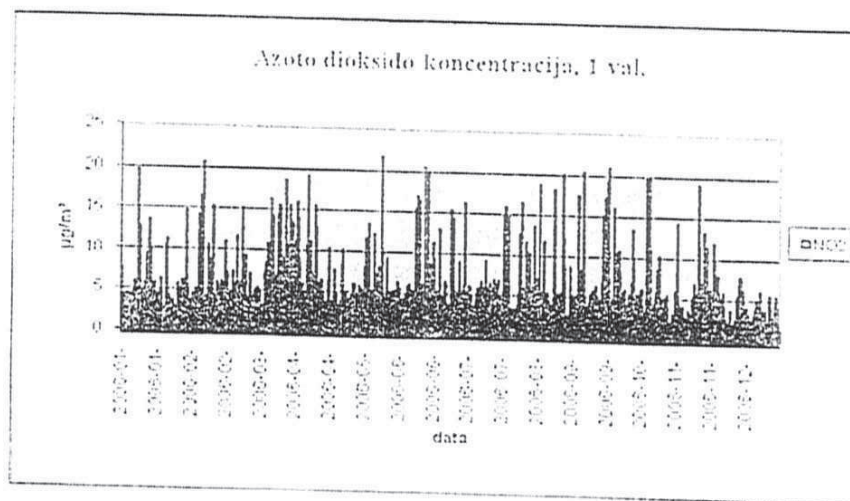
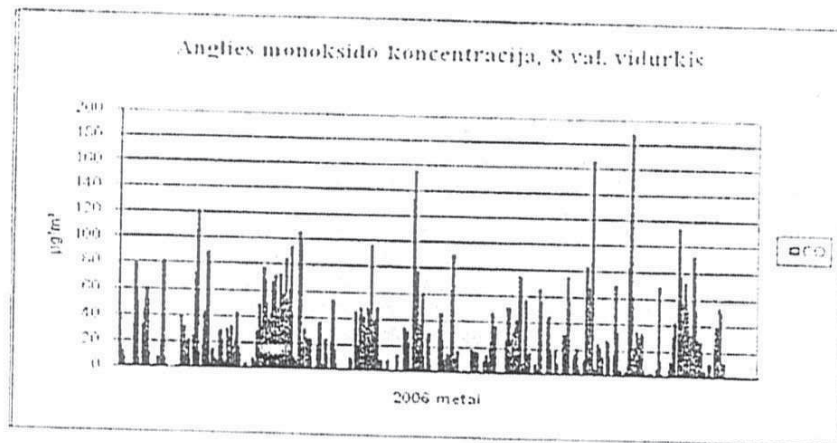
1 variantas

UAB "Idavang" kiaulių auginimo kompleksas, Jusevičių k., Kalvarijos sen., Marijampolės r.

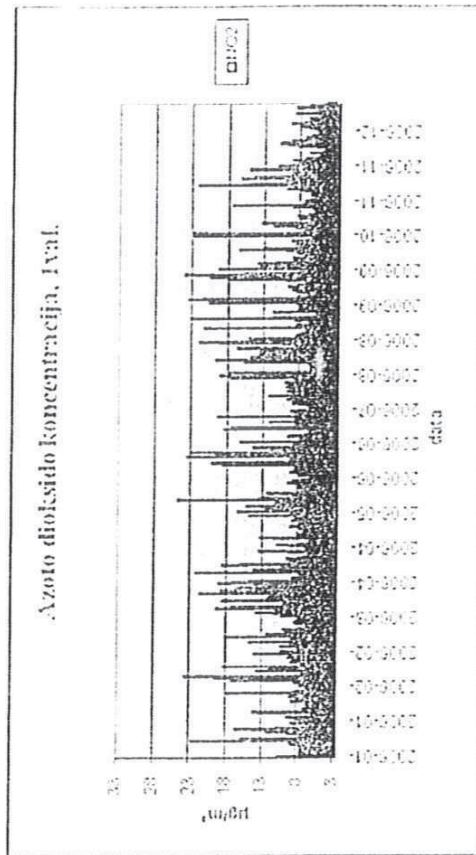
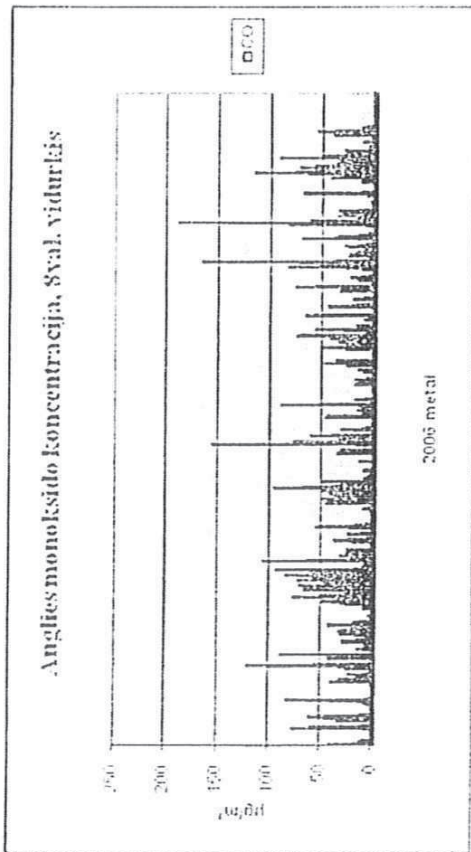


UAB "Idavang" kiaulių auginimo kompleksas, Jusevičių k., Kalvarijos sen., Marijampolės r.

Skaičiavimo rezultatai I kontrolės taške (be fono)

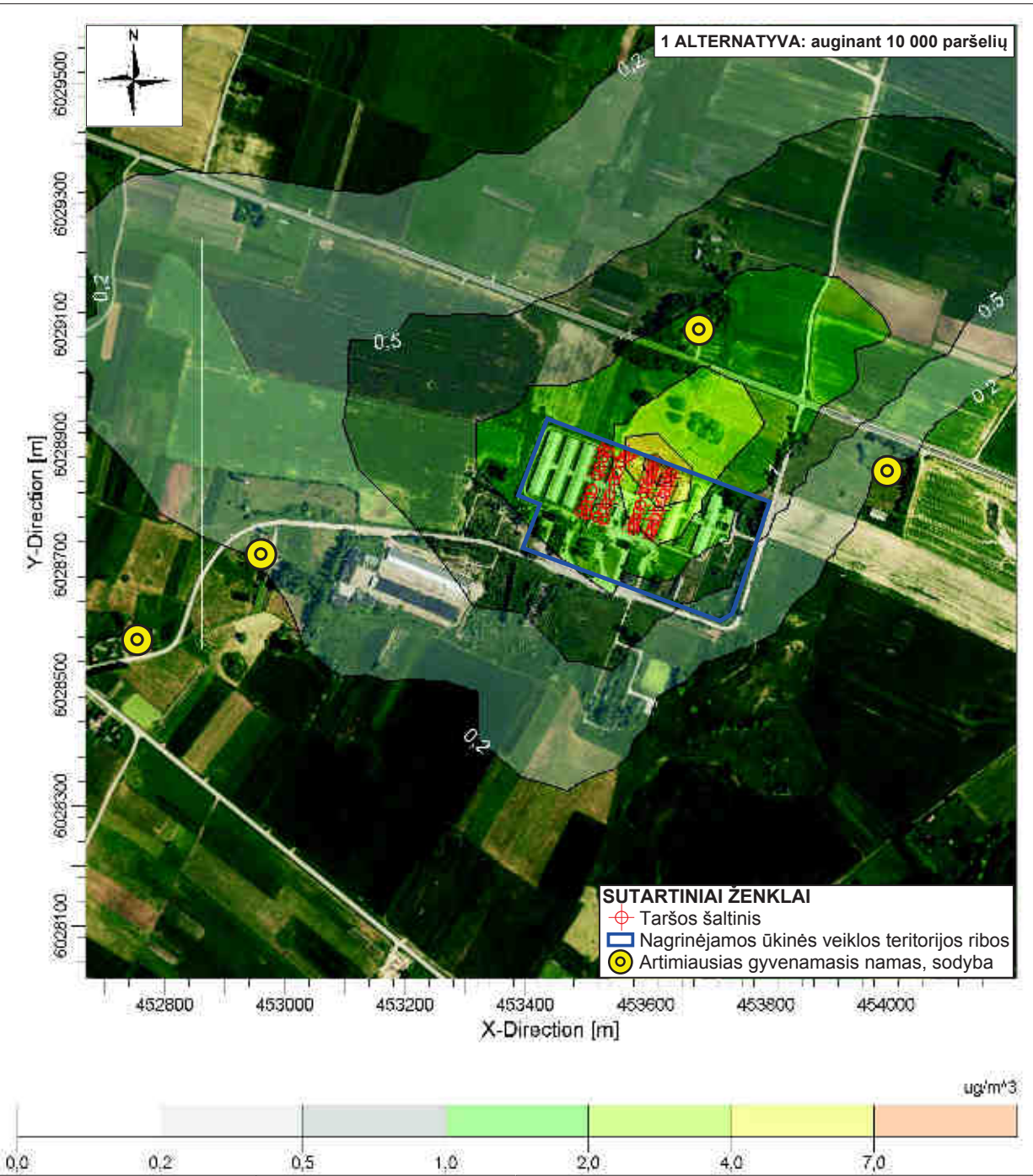


Skaitējamo rezultāti 1 kontrolēs ierīcē (su formu)



Objektas:

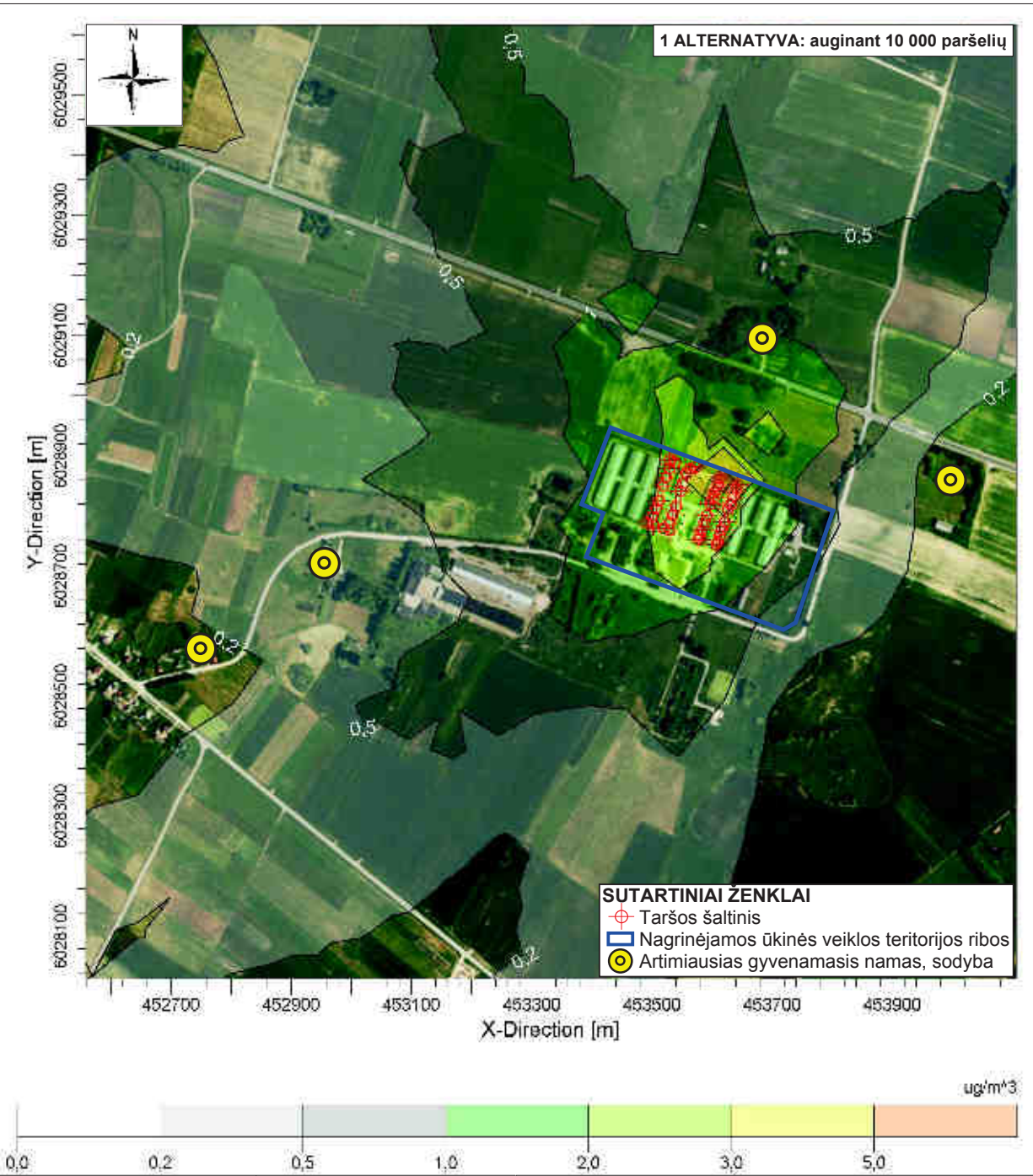
UAB "Idavang" Kalvarijos kiaulių kompleksas (padalinys 06), Jusevičių k., Kalvarijos sen., Marijampolės r. Amoniako (NH3) 1 val. 98 procentilio koncentracija (be fono)



<p>Komentaras:</p> <p>Prognozuojama situacija</p>	<p>Modeliavimo pasirinkty:</p> <p>CONC, ELEV, FLGPOL, REGDFALT</p>		<p>UAB "COWI Lietuva"</p>		
			<p>Skaičiavimus atliko:</p> <p>Julita Komkienė</p>		
	<p>Rezultatas:</p> <p>Koncentracija</p>	<p>Receptorių skaičius:</p> <p>1600</p>	<p>MASTELIS:</p> <p>1:10.000</p> <p>0 0,3 km</p>		
	<p>Maksimali vertė:</p> <p>9,15211</p>	<p>Vienetai:</p> <p>ug/m^3</p>	<p>Data:</p> <p>2015.03.10</p>	<p>Projekto Nr.:</p> <p>4020157548</p>	

Objektas:

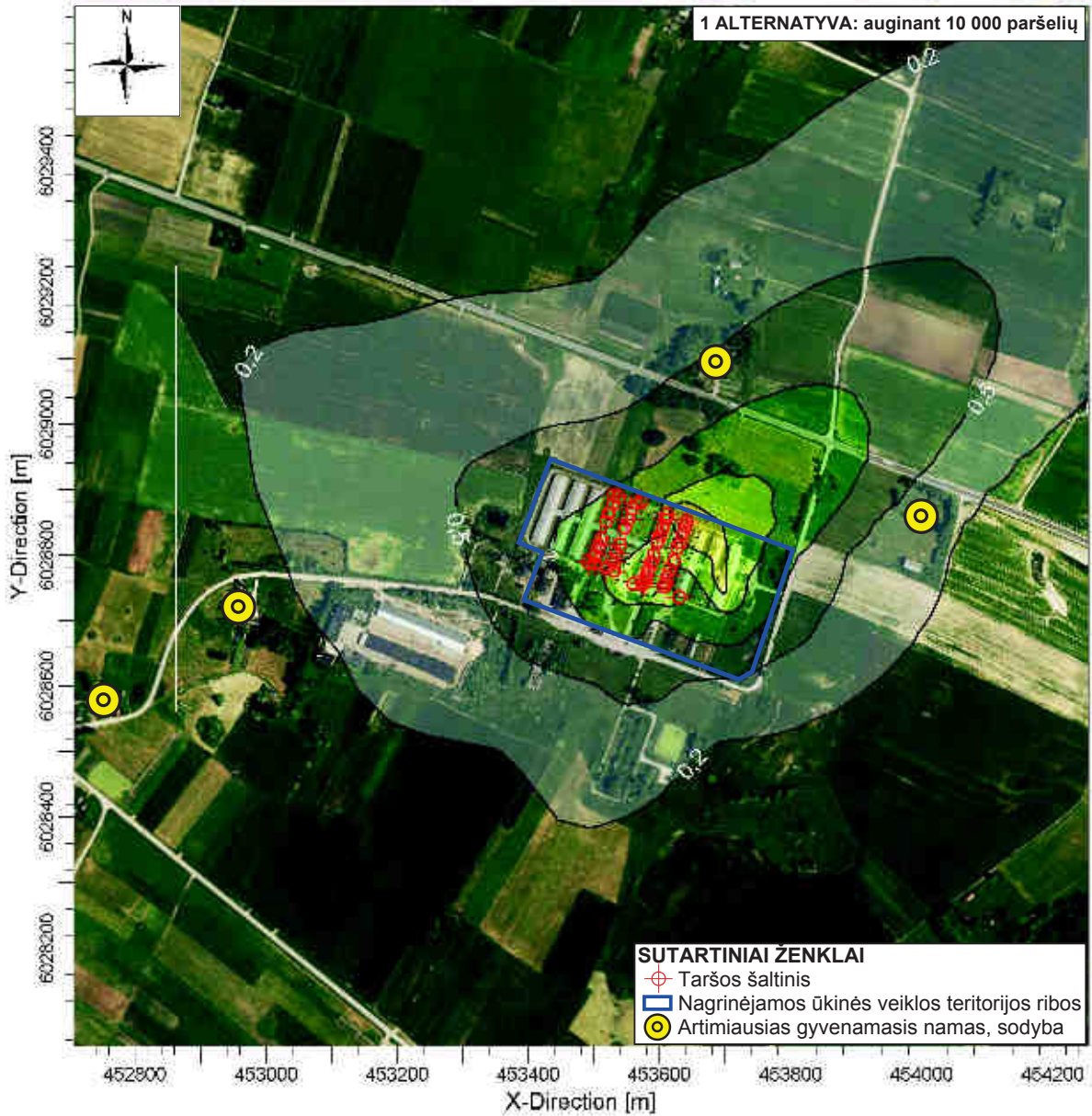
UAB "Idavang" Kalvarijos kiaulių kompleksas (padalinys 06), Jusevičių k., Kalvarijos sen., Marijampolės r. Amoniako (NH3) vidutinė 24 val. koncentracija (be fono)



<p>Komentaras:</p> <p>Prognozuojama situacija</p>	<p>Modeliavimo pasirinktis:</p> <p>REGFAULT, CONC, ELEV, FLGPOL</p>		<p>UAB "COWI Lietuva"</p>	
	<p>Rezultatas:</p> <p>Koncentracija 1600</p>		<p>Skaičiavimus atliko:</p> <p>Julita Komkienė</p>	<p>Projekto Nr.:</p> <p>4020157548</p>
	<p>Maksimali vertė:</p> <p>6,12933</p>	<p>Receptorių skaičius:</p> <p>1600</p>	<p>MASTELIS: 1:10.000</p> <p>0 0,3 km</p>	
<p>Maksimali vertė:</p> <p>6,12933</p>	<p>Vienetai:</p> <p>ug/m^3</p>	<p>Data:</p> <p>2015.03.10</p>	<p>Projekto Nr.:</p> <p>4020157548</p>	

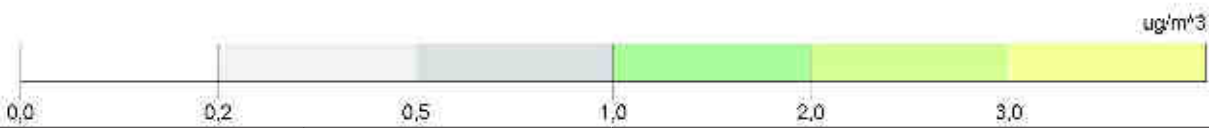
Objektas:

UAB "Idavang" Kalvarijos kiaulių kompleksas (padalinys 06), Jusevičių k., Kalvarijos sen., Marijampolės r. Kietųjų dalelių (KD10) vidutinė metinė koncentracija (be fono)



1 ALTERNATYVA: auginant 10 000 paršelių

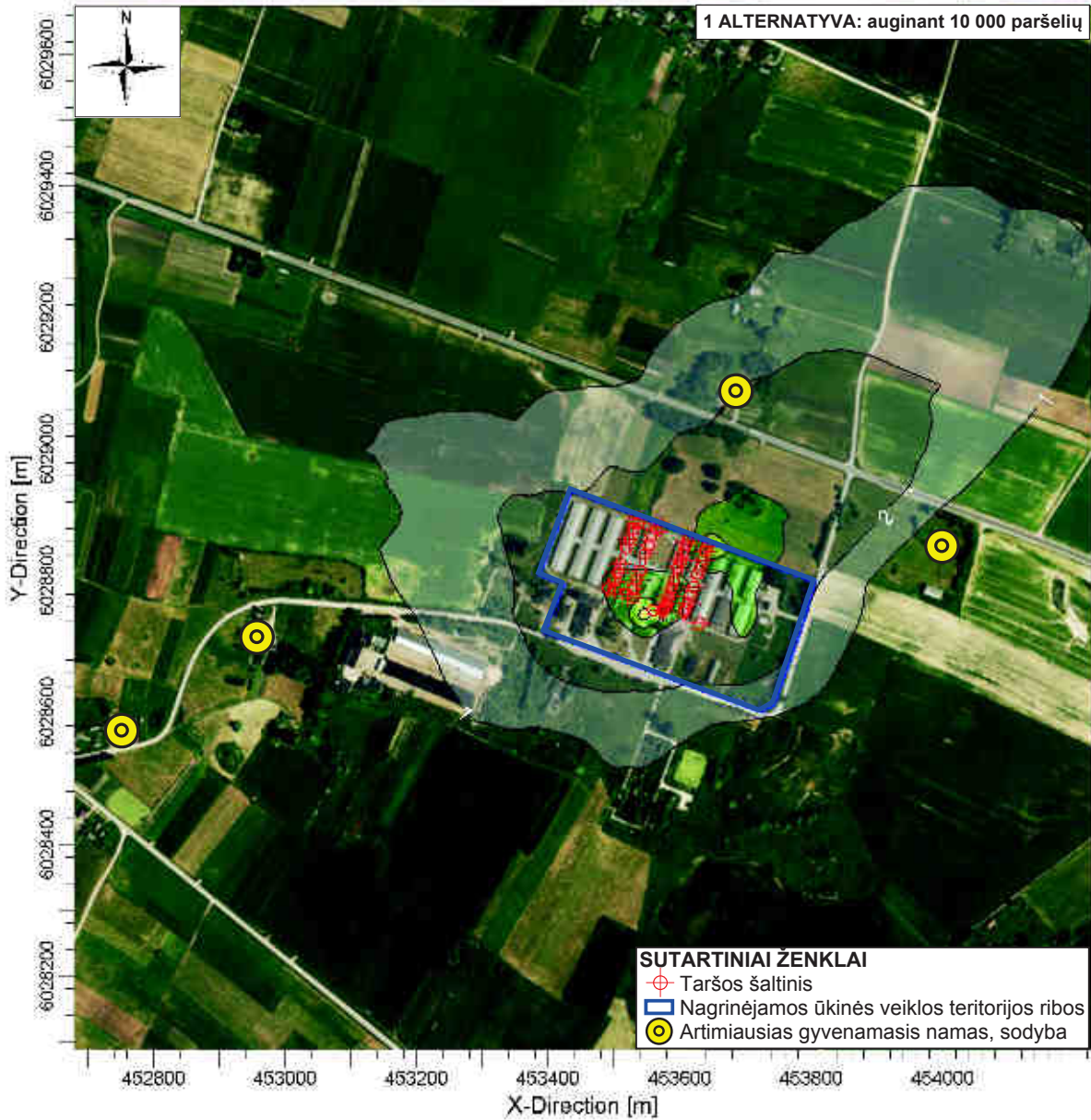
SUTARTINIAI ŽENKLAI
 ⊕ Taršos šaltinis
 □ Nagrinėjamos ūkinės veiklos teritorijos ribos
 ● Artimiausias gyvenamasis namas, sodyba



Komentaras: Prognozuojama situacija	Modeliavimo pasirinktis: REGDFault, CONC, ELEV, FLGPOL		UAB "COWI Lietuva"	
			Skaiciavimus atliko: Julita Komkienė	
	Rezultatas: Koncentracija	Receptorių skaičius: 1600	MASTELIS: 0 0,3 km	1:10.000
Maksimali vertė: 5,01692	Vienetai: ug/m^3	Data: 2015.03.12	Projekto Nr.: 4020157548	

Objektas:

UAB "Idavang" Kalvarijos kiaulių kompleksas (padalinys 06), Jusevičių k., Kalvarijos sen., Marijampolės r. Kietųjų dalelių (KD10) vidutinė 24 val. 90,4 procentilio koncentracija (be fono)



Komentaras:

Prognozuojama situacija

Modeliavimo pasirinkty:

CONC, ELEV, FLGPOL,
REGDFALT

UAB "COWI Lietuva"

Skaičiavimus atliko:

Julita Komkienė

Rezultatas:

Koncentracija **1600**

Receptorių skaičius:

1600

MASTELIS: 1:10.000

0 0,3 km

Maksimali vertė:

10,10336

Vienetai:

ug/m³

Data:

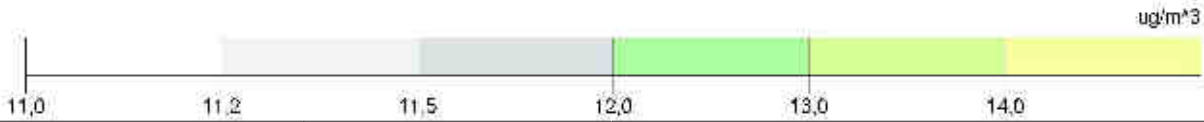
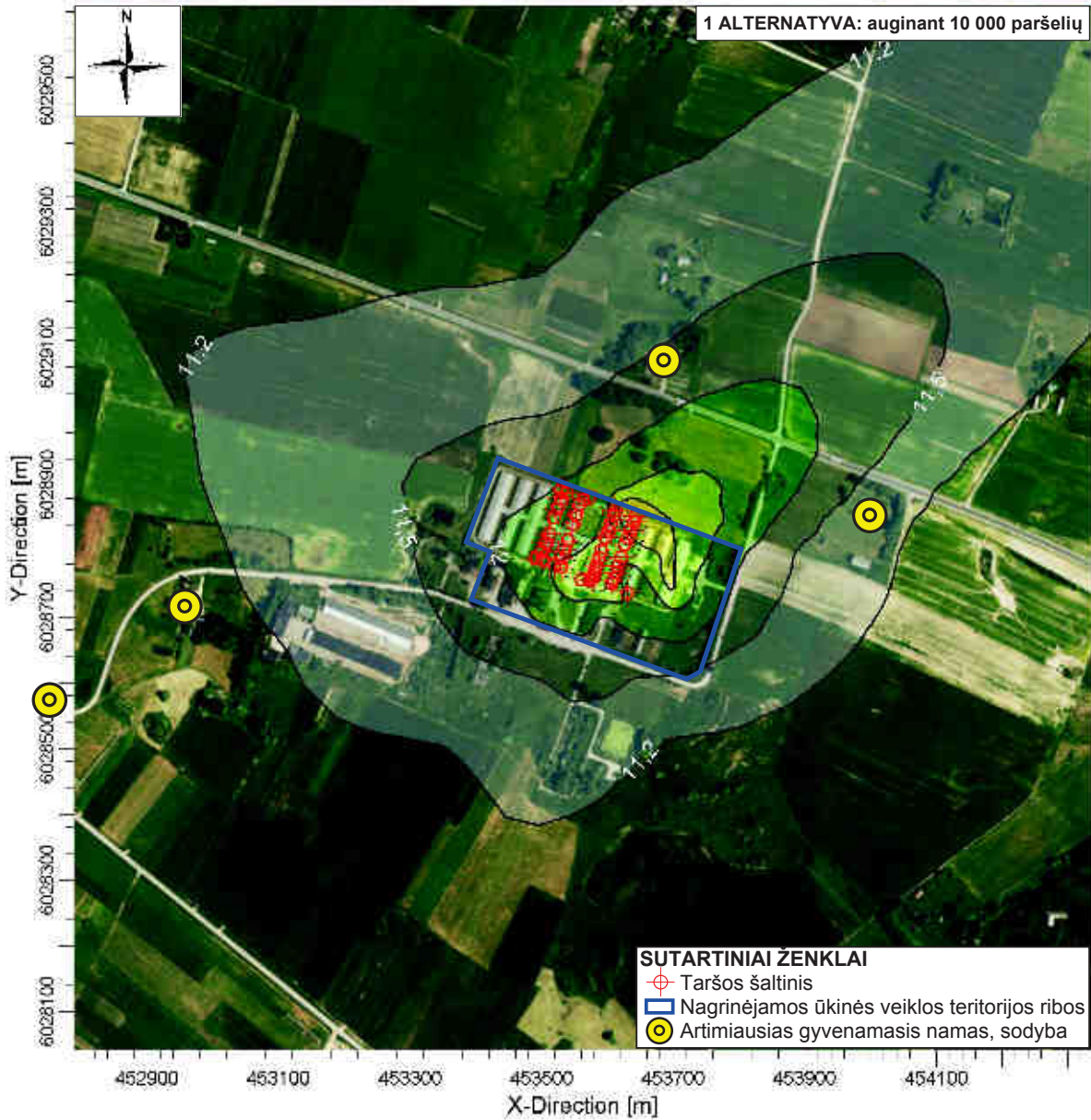
2015.03.12

Projekto Nr.:

4020157548

Objektas:

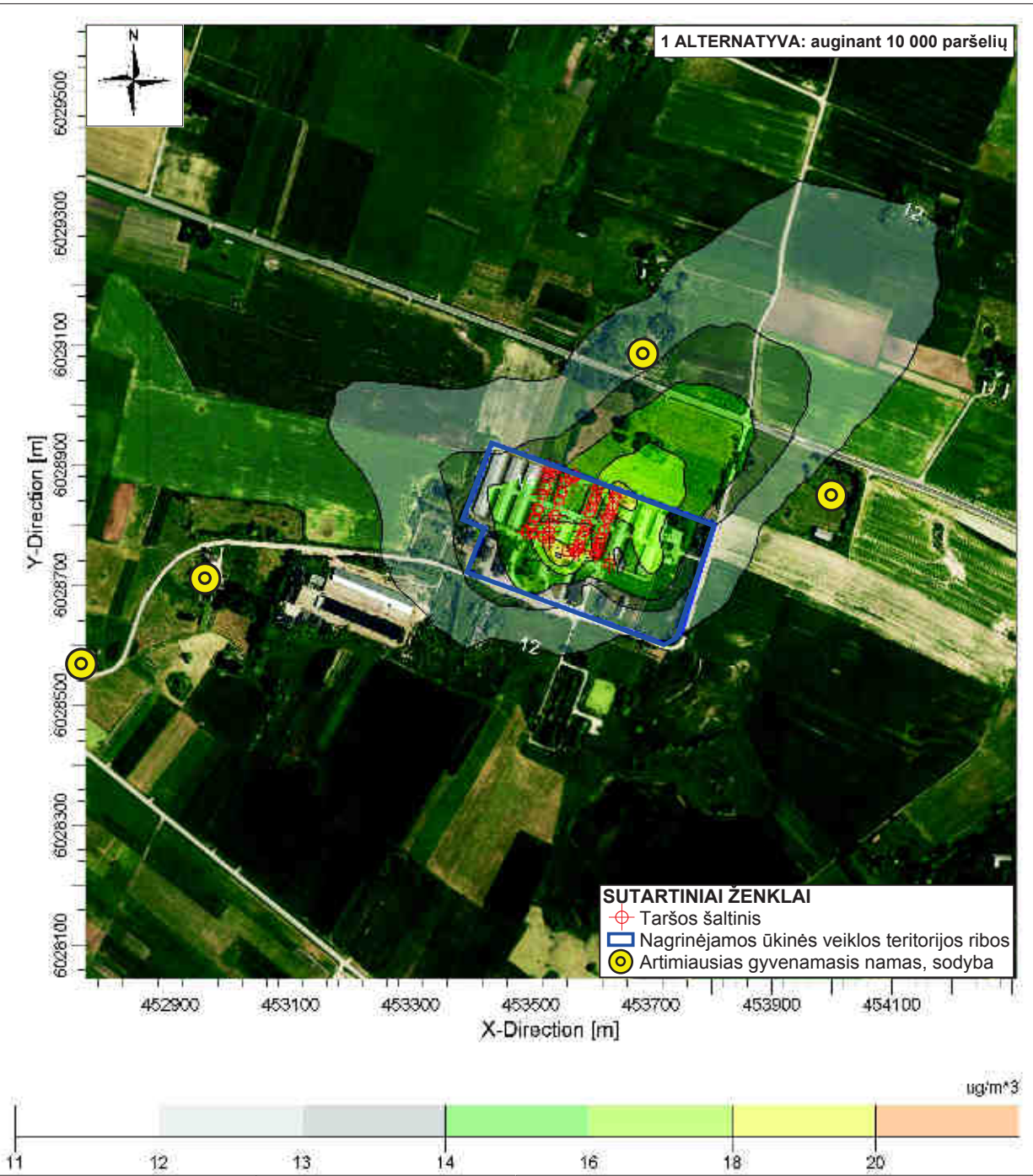
UAB "Idavang" Kalvarijos kiaulių kompleksas (padalinys 06), Jusevičių k., Kalvarijos sen., Marijampolės r. Kietųjų dalelių (KD10) vidutinė metinė koncentracija (su fonu)



Komentaras: Prognozuojama situacija	Modeliavimo pasirinktis:		UAB "COWI Lietuva"	
	REGFAULT, CONC, ELEV, FLGPOL		Skaiciavimus atliko: Julita Komkienė	
	Rezultatas:	Receptorių skaičius:	MASTELIS:	1:10.000
	Koncentracija	1600	0 0,3 km	
Maksimali vertė:	Vienetai:	Data:	Projekto Nr.:	
16,01692	ug/m^3	2015.03.12	4020157548	

Objektas:

UAB "Idavang" Kalvarijos kiaulių kompleksas (padalinys 06), Jusevičių k., Kalvarijos sen., Marijampolės r. Kietųjų dalelių (KD10) 24 val. 90,4 procentilio koncentracija (su fonu)

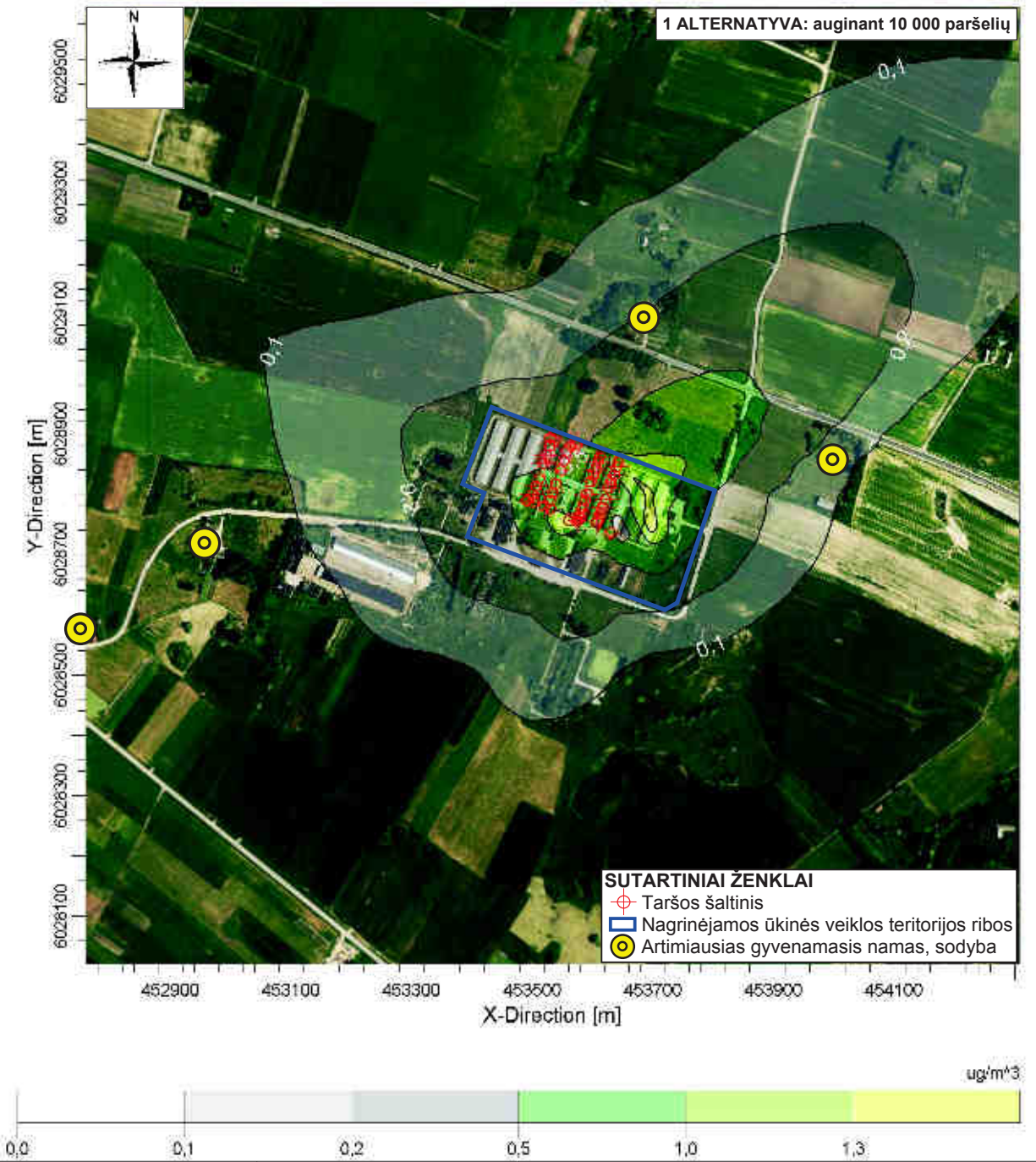


SUTARTINIAI ŽENKLAI
 ⊕ Taršos šaltinis
 □ Nagrinėjamos ūkinės veiklos teritorijos ribos
 ● Artimiausias gyvenamasis namas, sodyba

Komentaras: Prognozuojama situacija	Modeliavimo pasirinktys:		UAB "COWI Lietuva"	
	CONC, ELEV, FLGPOL, REGDFALT		Skaičiavimus atliko: Julita Komkienė	
	Rezultatas:	Receptorių skaičius:	MASTELIS:	1:10.000
	Koncentracija	1600	0 0,3 km	
Maksimali vertė:	Vienetai:	Data:	Projekto Nr.:	
20,44151	ug/m^3	2015.03.13	4020157548	

Objektas:

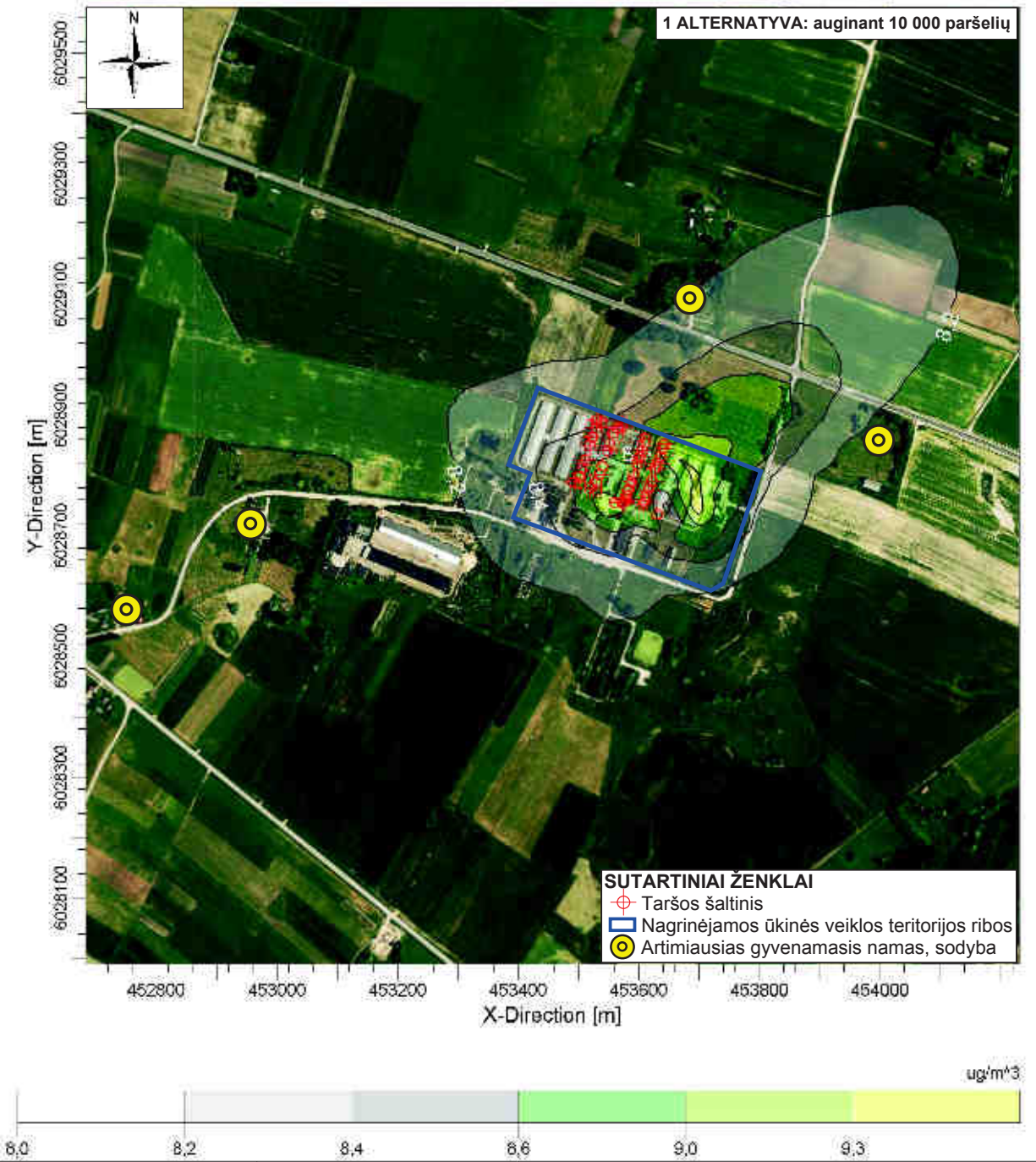
UAB "Idavang" Kalvarijos kiaulių kompleksas (padalinys 06), Jusevičių k., Kalvarijos sen., Marijampolės r. Kietųjų dalelių (KD2,5) vidutinė metinė koncentracija (be fono)



Komentaras: Prognozuojama situacija	Modeliavimo pasirinktis: REGFAULT, CONC, ELEV, FLGPOL		UAB "COWI Lietuva"	
			Skaiciavimus atliko: Julita Komkienė	
	Rezultatas: Koncentracija	Receptorių skaičius: 1600	MASTELIS: 1:10.000 0 ————— 0,3 km	
Maksimali vertė: 1,4725	Vienetai: ug/m³	Data: 2015.03.13	Projekto Nr.: 4020157548	

Objektas:

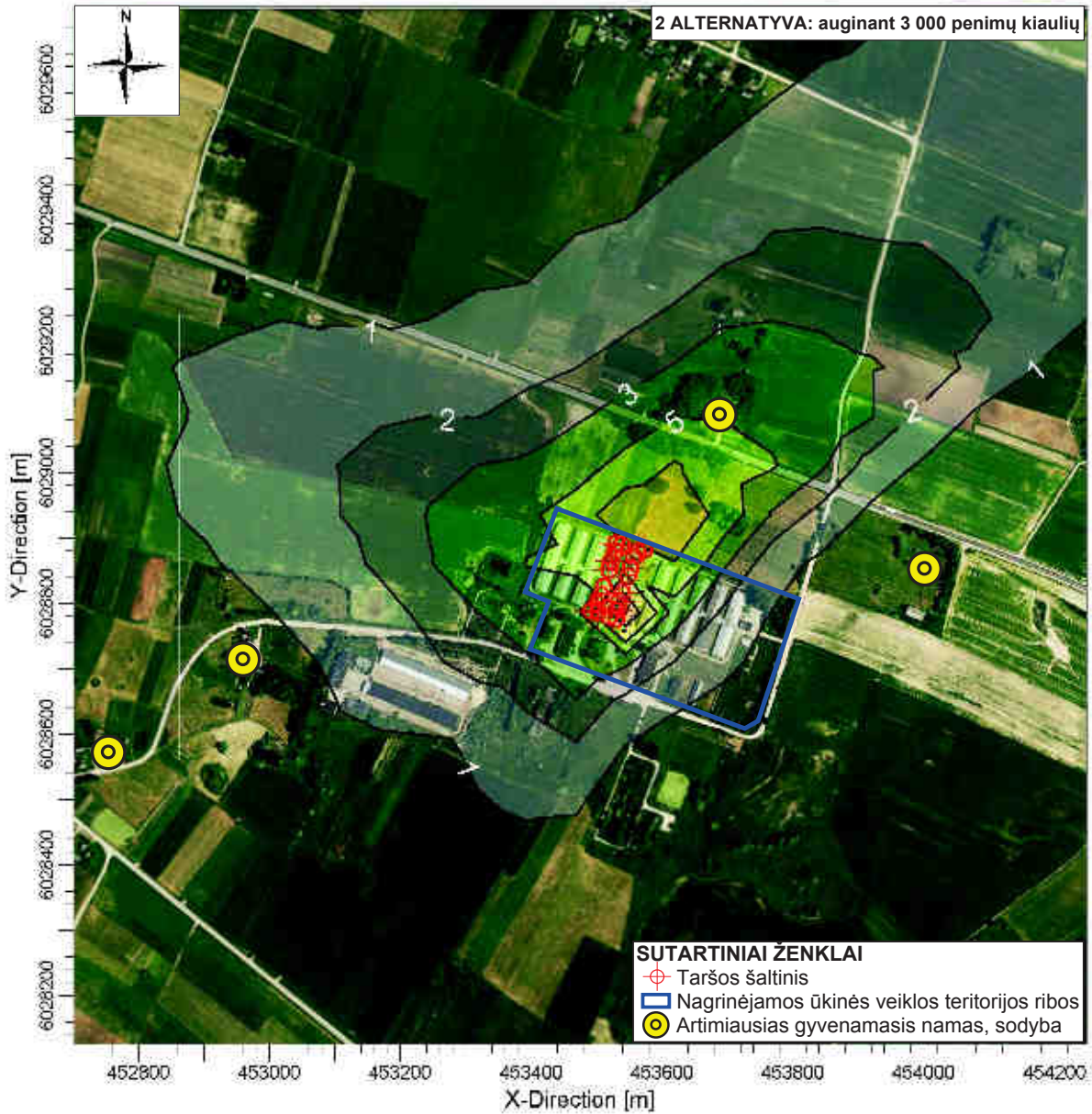
UAB "Idavang" Kalvarijos kiaulių kompleksas (padalinys 06), Jusevičių k., Kalvarijos sen., Marijampolės r. Kietųjų dalelių (KD2,5) vidutinė metinė koncentracija (su fonu)



Komentaras: Prognozuojama situacija	Modeliavimo pasirinktys:		UAB "COWI Lietuva"	
	REGFAULT, CONC, ELEV, FLGPOL		Skaiciavimus atliko: Julita Komkienė	
	Rezultatas: Koncentracija	Receptorių skaičius: 1600	MASTELIS: 0 0,3 km	1:10.000
Maksimali vertė: 9,4725	Vienetai: ug/m^3	Data: 2015.03.13	Projekto Nr.: 4020157548	

Objektas:

UAB "Idavang" Kalvarijos kiaulių kompleksas (padalinys 06), Jusevičių k., Kalvarijos sen., Marijampolės r. Amoniako (NH3) 1 val. 98 procentilio koncentracija (be fono)



Komentarai:

Prognozuojama situacija

Modeliavimo pasirinktis:

CONC, ELEV, FLGPOL, REGDFault

UAB "COWI Lietuva"

Skaičiavimus atliko:

Julita Komkienė

Rezultatas:

Koncentracija

Receptorių skaičius:

1600

MASTELIS:

1:10.000

0 0,3 km

Maksimali vertė:

15,53352

Vienetai:

ug/m³

Data:

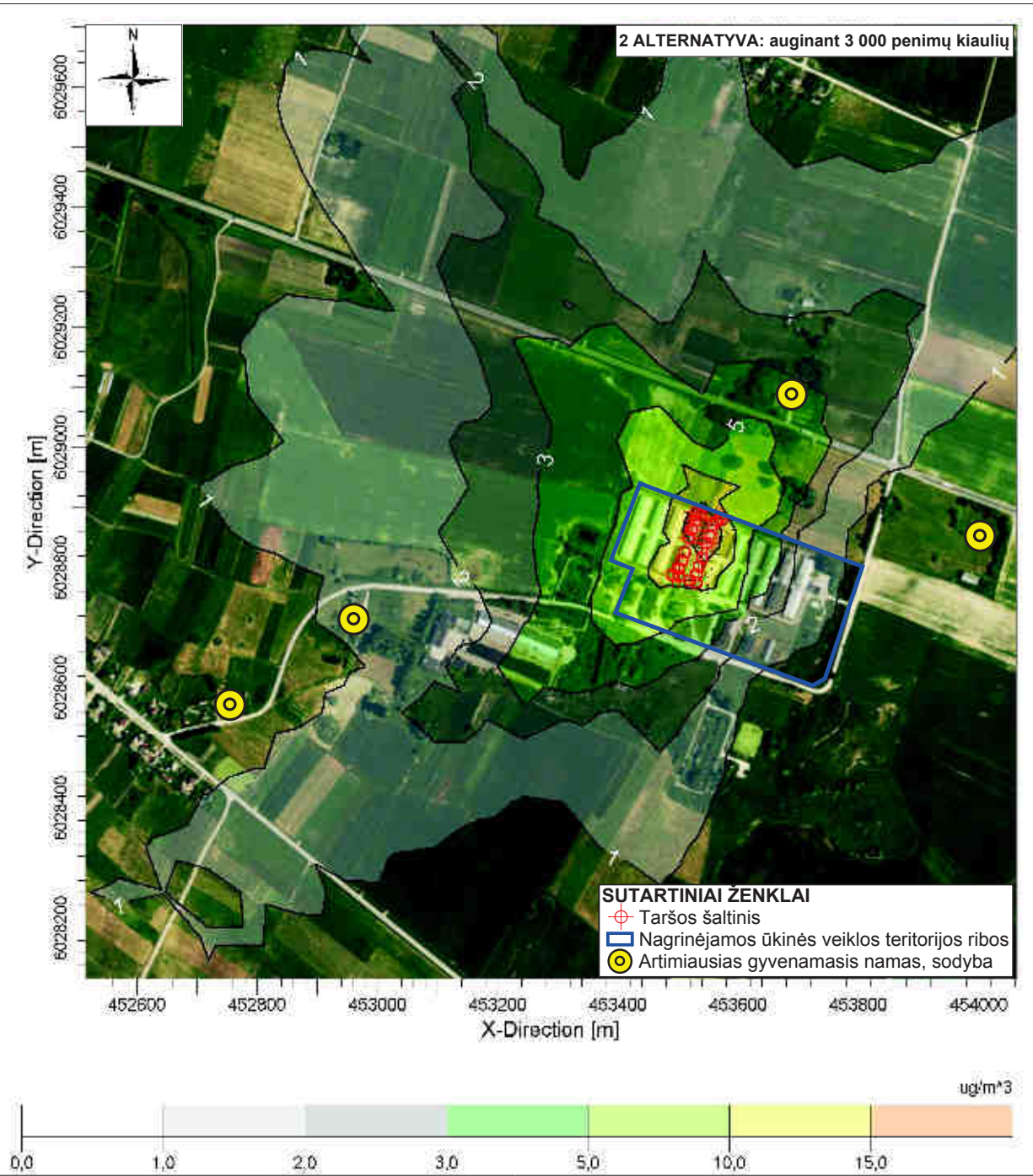
2015.04.21

Projekto Nr.:

4020157548

Objektas:

UAB "Idavang" Kalvarijos kiaulių kompleksas (padalinys 06), Jusevičių k., Kalvarijos sen., Marijampolės r. Amoniako (NH3) vidutinė 24 val. koncentracija (be fono)



2 ALTERNATYVA: auginant 3 000 penimų kiaulių

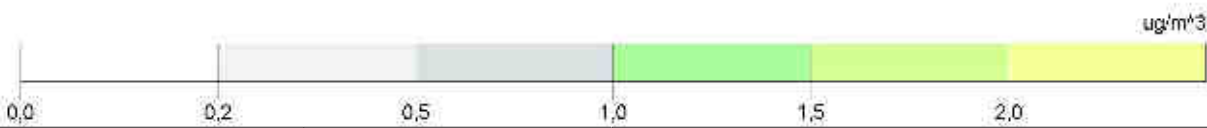
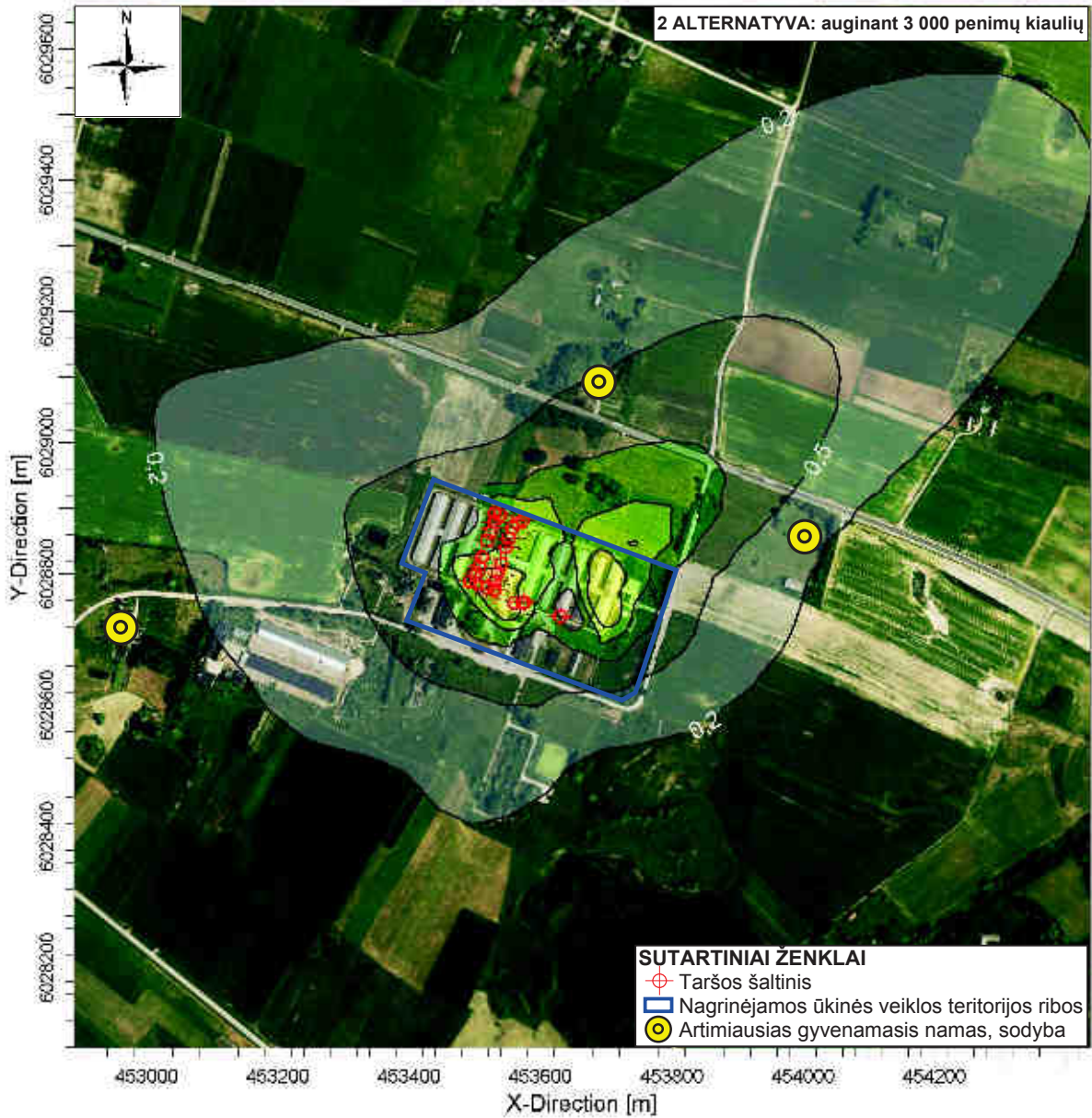
SUTARTINIAI ŽENKLAI
 ⊕ Taršos šaltinis
 □ Nagrinėjamos ūkinės veiklos teritorijos ribos
 ○ Artimiausias gyvenamasis namas, sodyba

ug/m³

Komentarai: Prognozuojama situacija	Modeliavimo pasirinktis: REGFAULT, CONC, ELEV, FLGPOL		UAB "COWI Lietuva"	
	Rezultatas: Koncentracija 1600		Skaiciavimus atliko: Julita Komkienė	
	Maksimali vertė: 20,56155	Vienetai: ug/m³	Receptorių skaičius: MASTELIS: 1:10.000	0 0,3 km
Data: 2015.04.21		Projekto Nr.: 4020157548		

Objektas:

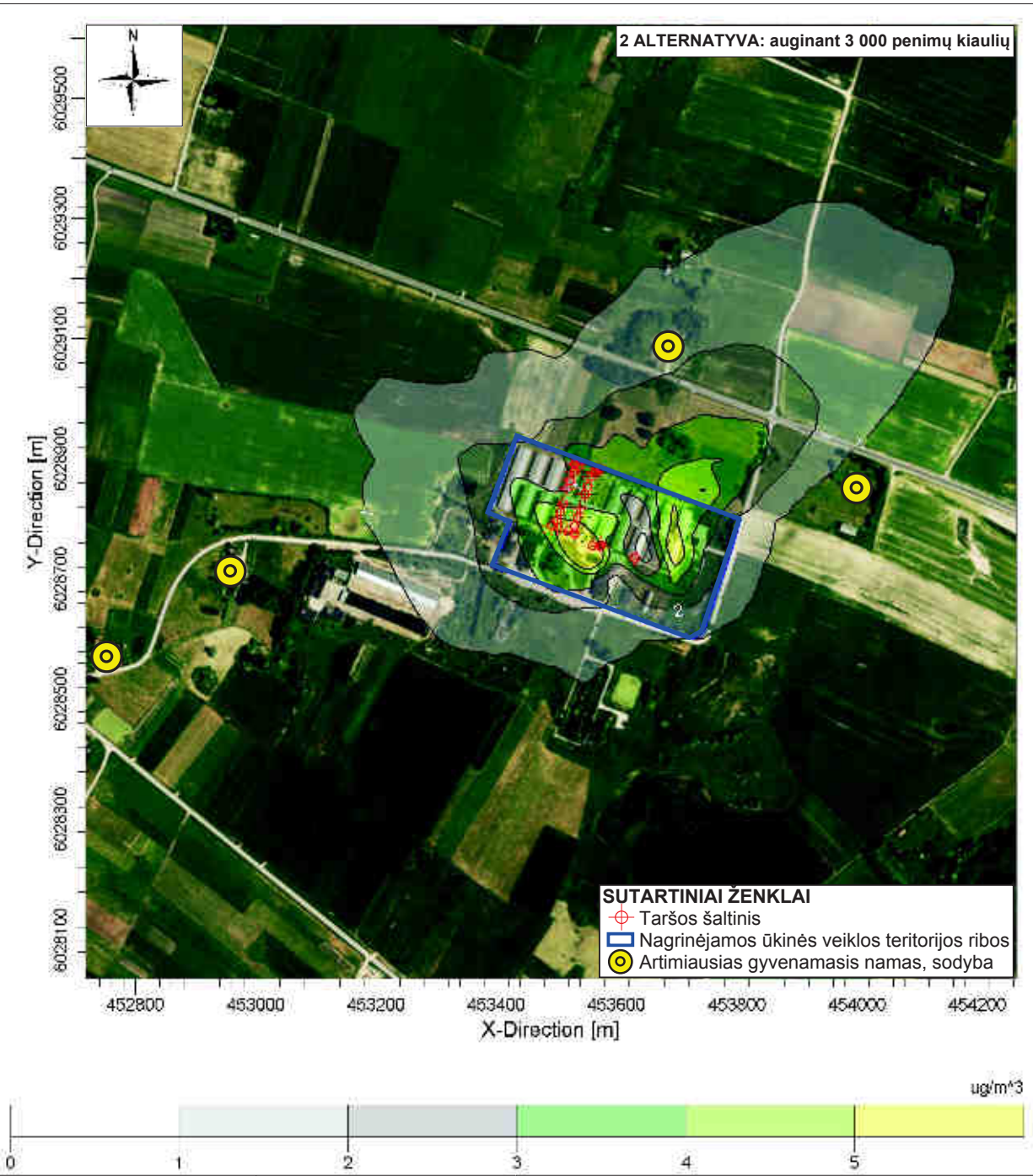
UAB "Idavang" Kalvarijos kiaulių kompleksas (padalinys 06), Jusevičių k., Kalvarijos sen., Marijampolės r. Kietųjų dalelių (KD10) vidutinė metinė koncentracija (be fono)



Komentaras: Prognozuojama situacija	Modeliavimo pasirinktis: REGFAULT, CONC, ELEV, FLGPOL		UAB "COWI Lietuva"	
			Skaiciavimus atliko: Julita Komkienė	
	Rezultatas: Koncentracija	Receptorių skaičius: 1600	MASTELIS: 1:10.000 0 ————— 0,3 km	
Maksimali vertė: 2,87273	Vienetai: ug/m^3	Data: 2015.04.21	Projekto Nr.: 4020157548	

Objektas:

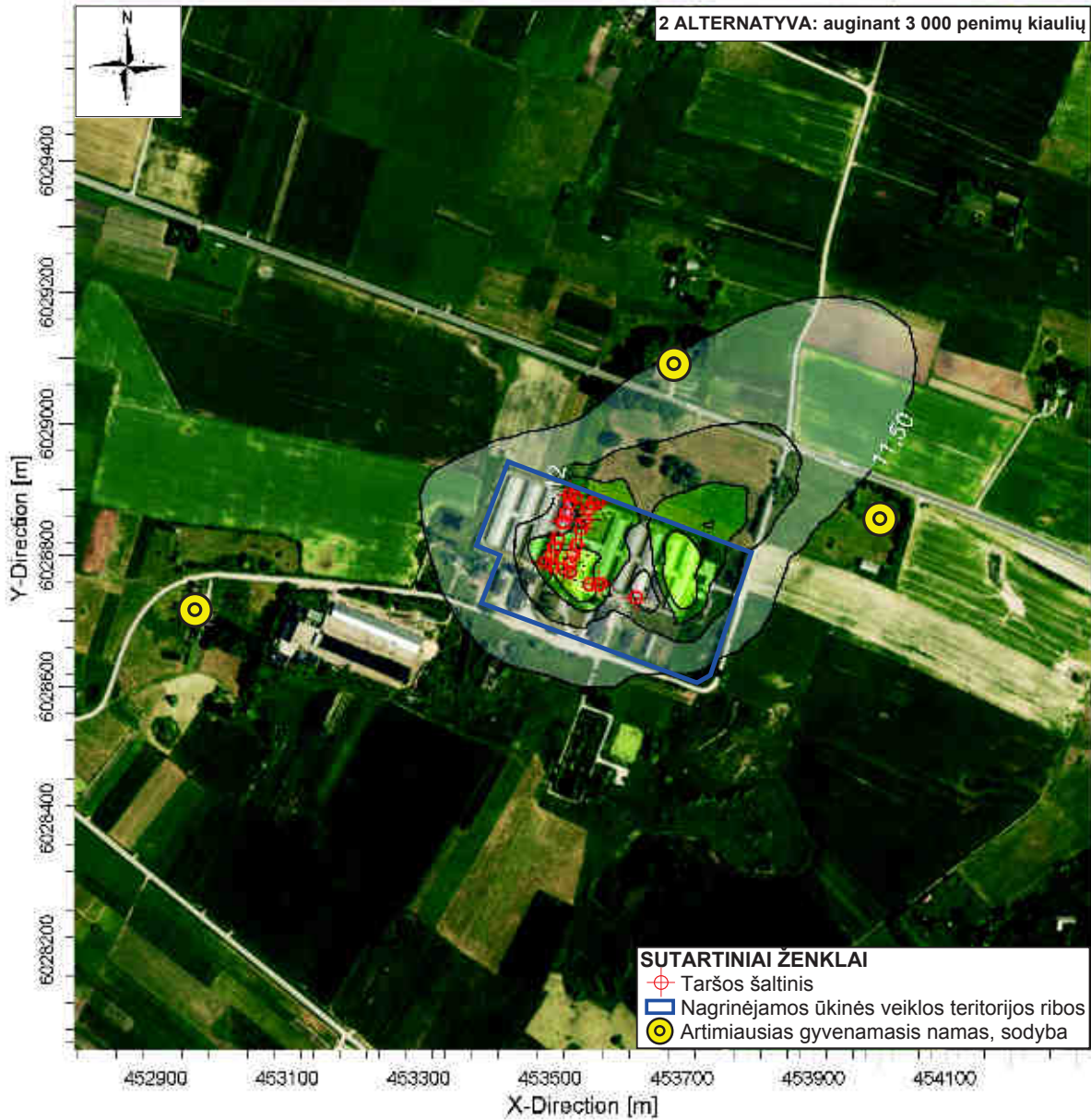
UAB "Idavang" Kalvarijos kiaulių kompleksas (padalinys 06), Jusevičių k., Kalvarijos sen., Marijampolės r. Kietųjų dalelių (KD10) vidutinė 24 val. 90,4 procentilio koncentracija (be fono)



Komentaras: Prognozuojama situacija	Modeliavimo pasirinktis:		UAB "COWI Lietuva"	
	CONC, ELEV, FLGPOL, REGDFault		Skaičiavimus atliko: Julita Komkienė	
	Rezultatas:	Receptorių skaičius:	MASTELIS:	1:10.000
	Koncentracija	1600	0 0,3 km	
Maksimali vertė:	Vienetai:	Data:	Projekto Nr.:	
8,75139	ug/m^3	2015.04.21	4020157548	

Objektas:

UAB "Idavang" Kalvarijos kiaulių kompleksas (padalinys 06), Jusevičių k., Kalvarijos sen., Marijampolės r. Kietųjų dalelių (KD10) vidutinė metinė koncentracija (su fonu)



2 ALTERNATYVA: auginant 3 000 penimų kiaulių

SUTARTINIAI ŽENKLAI
 ⊕ Taršos šaltinis
 □ Nagrinėjamos ūkinės veiklos teritorijos ribos
 ● Artimiausias gyvenamasis namas, sodyba

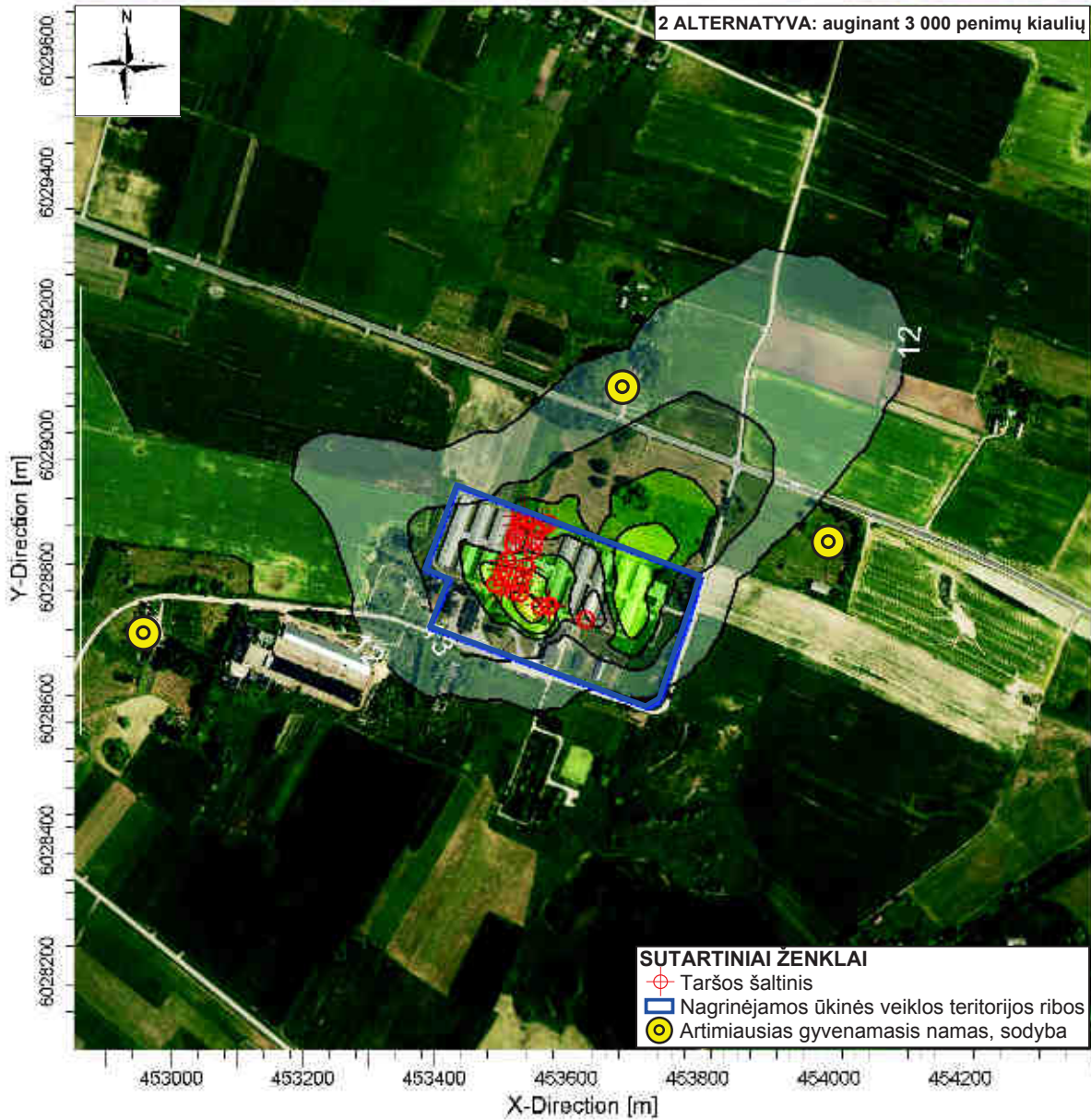
ug/m³



Komentaras: Prognozuojama situacija	Modeliavimo pasirinktis:		UAB "COWI Lietuva"	
	REGFAULT, CONC, ELEV, FLGPOL		Skaiciavimus atliko: Julita Komkienė	
	Rezultatas: Koncentracija	Receptorių skaičius: 1600	MASTELIS: 0 0,3 km	1:10.000
Maksimali vertė: 13,87273	Vienetai: ug/m³	Data: 2015.04.21	Projekto Nr.: 4020157548	

Objektas:

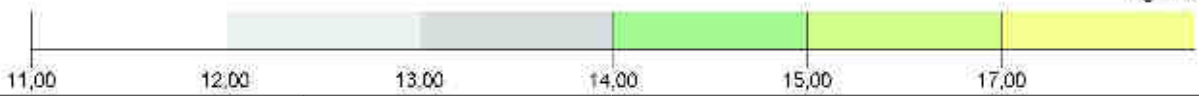
UAB "Idavang" Kalvarijos kiaulių kompleksas (padalinys 06), Jusevičių k., Kalvarijos sen., Marijampolės r. Kietųjų dalelių (KD10) vidutinė 24 val. 90,4 procentilio koncentracija (su fonu)



2 ALTERNATYVA: auginant 3 000 penimų kiaulių

SUTARTINIAI ŽENKLAI
 ⊕ Taršos šaltinis
 □ Nagrinėjamos ūkinės veiklos teritorijos ribos
 ● Artimiausias gyvenamasis namas, sodyba

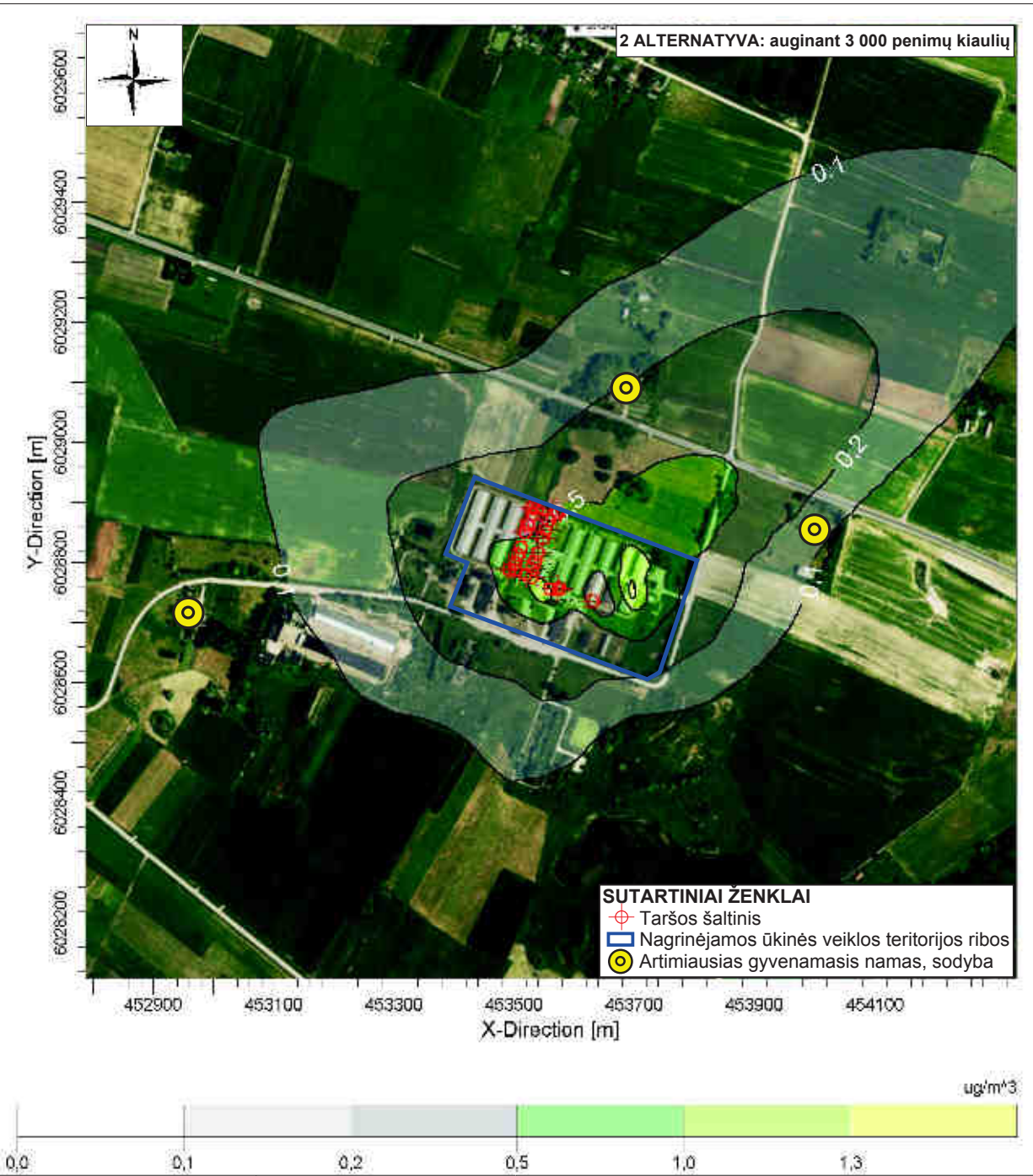
ug/m³



Komentarai: Prognozuojama situacija	Modeliavimo pasirinktys:		UAB "COWI Lietuva"	
	CONC, ELEV, FLGPOL, REGDFault		Skaiciavimus atliko: Julita Komkienė	
	Rezultatas:	Receptorių skaičius:	MASTELIS:	1:10.000
	Koncentracija	1600	0 0,3 km	
Maksimali vertė:	Vienetai:	Data:	Projekto Nr.:	
19,0838	ug/m³	2015.04.21	4020157548	

Objektas:

UAB "Idavang" Kalvarijos kiaulių kompleksas (padalinys 06), Jusevičių k., Kalvarijos sen., Marijampolės r. Kietųjų dalelių (KD2,5) vidutinė metinė koncentracija (be fono)



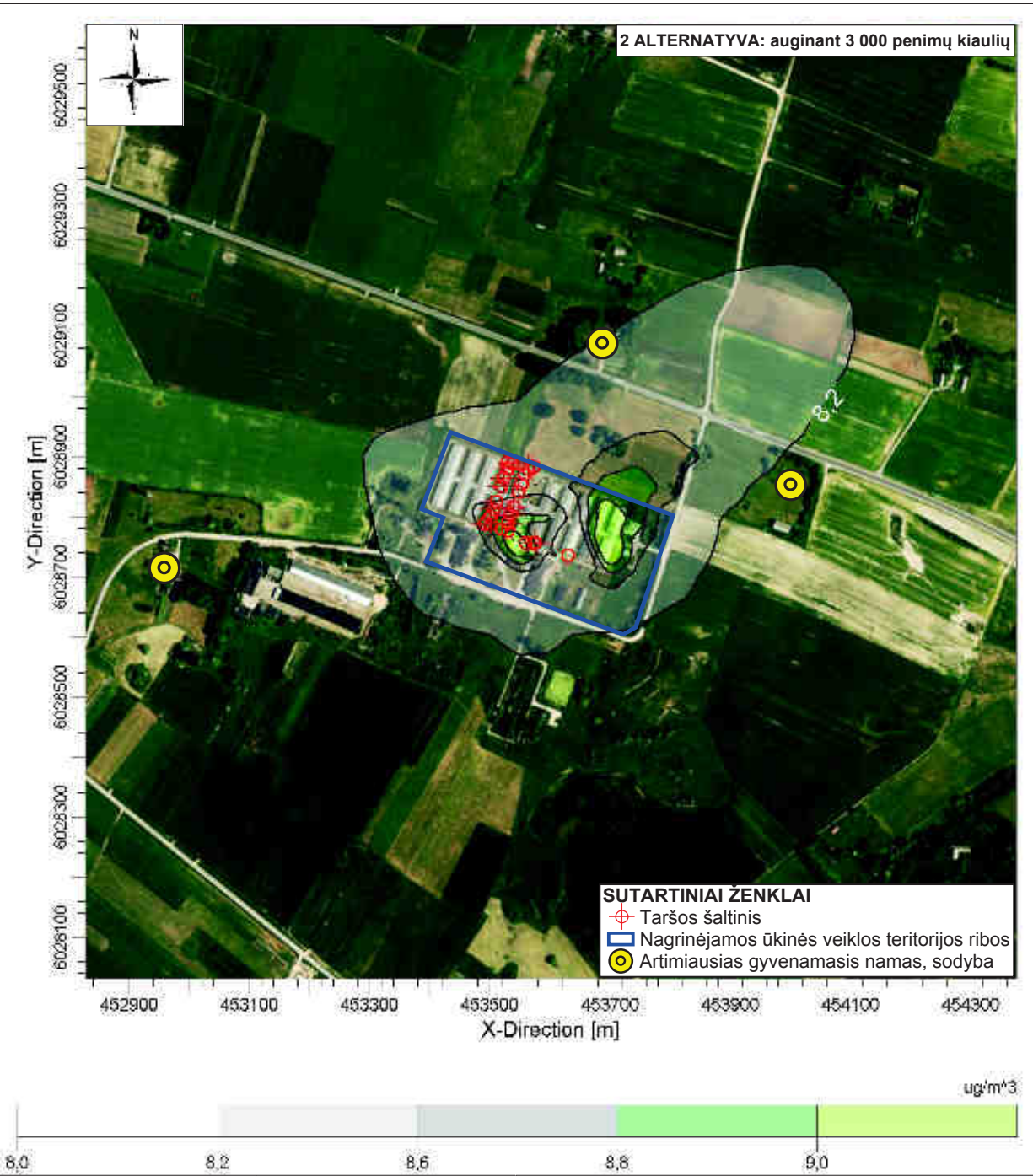
2 ALTERNATYVA: auginant 3 000 penimų kiaulių

SUTARTINIAI ŽENKLAI
 ⊕ Taršos šaltinis
 □ Nagrinėjamos ūkinės veiklos teritorijos ribos
 ● Artimiausias gyvenamasis namas, sodyba

Komentariai: Prognozuojama situacija	Modeliavimo pasirinktys: REGFAULT, CONC, ELEV, FLGPOL		UAB "COWI Lietuva"	
	Rezultatas: Koncentracija 1600		Skaiciavimus atliko: Julita Komkienė	
	Maksimali vertė: 1,40506	Vienetai: ug/m^3	Data: 2015.04.21	Projekto Nr.: 4020157548

Objektas:

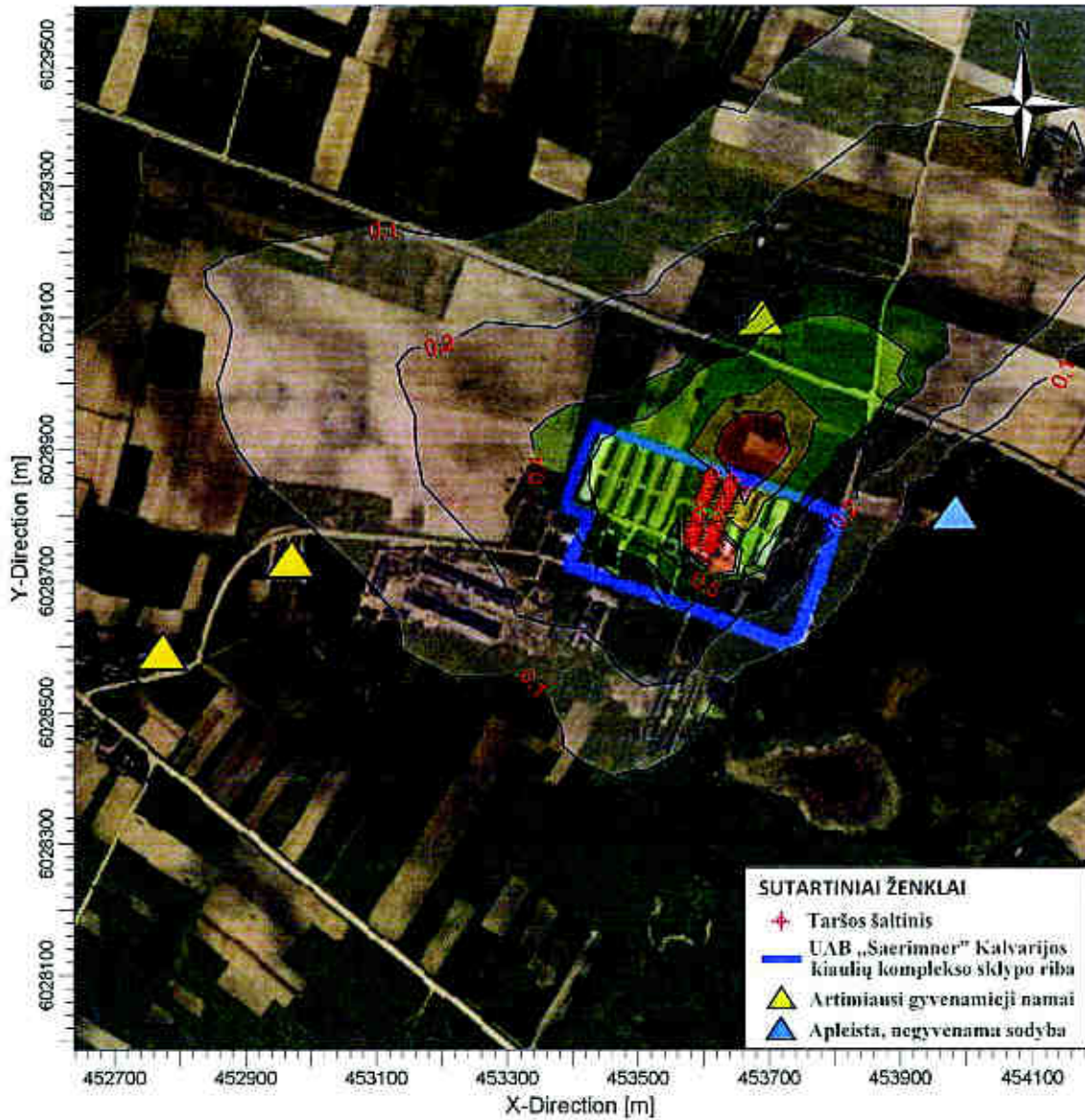
UAB "Idavang" Kalvarijos kiaulių kompleksas (padalinys 06), Jusevičių k., Kalvarijos sen., Marijampolės r. Kietųjų dalelių (KD2,5) vidutinė metinė koncentracija (su fonu)



Komentaras: Prognozuojama situacija	Modeliavimo pasirinktis: REGFAULT, CONC, ELEV, FLGPOL		UAB "COWI Lietuva"	
	Rezultatas: Koncentracija 1600		Skaiciavimus atliko: Julita Komkienė	
	Maksimali vertė: 9,40506	Receptorių skaičius: ug/m^3	MASTELIS: 1:10.000 0 0,3 km	Projekto Nr.: 4020157548
Data: 2015.04.21				

PRIEDAS 4. Kvapų sklaidos žemėlapiai

UAB "Idavang" Kalvarijos kiaulių auginimo kompleksas (padalinys 06)
 Kvapų sklaidos žemėlapis (1val. 98% koncentracija)



PLOT FILE OF 98.00TH PERCENTILE 1-HR VALUES FOR SOURCE GROUP: ALL

OU/M**3



Remontiniai: nejvertinus biofiltrų		Mūsų šaltinio parametrų: CONC, ELEV, FLGPOL, REGDFault		Šaltinio pavadinimas: UAB "COWI Lietuva"	
Receptoriai: Koncentracija		Receptorų sk. 12000		Modeliavimo: Neringa Šermukšniėnė	
Maksimali vertė: 2,30236		Vienetas: OU/M**3		Mastelis: 1:10.000 0 0,3 km	
		Data: 2013.04.11		Projekto Nr. 4020090142	

PRIEDAS 5. Triukšmo sklaidos žemėlapiai

TRIUKŠMO SKLAIDOS ŽEMĖLAPIS
 Prognozuojamas Ld ekvivalentinis triukšmo lygis (dB(A))
 M 1:6500



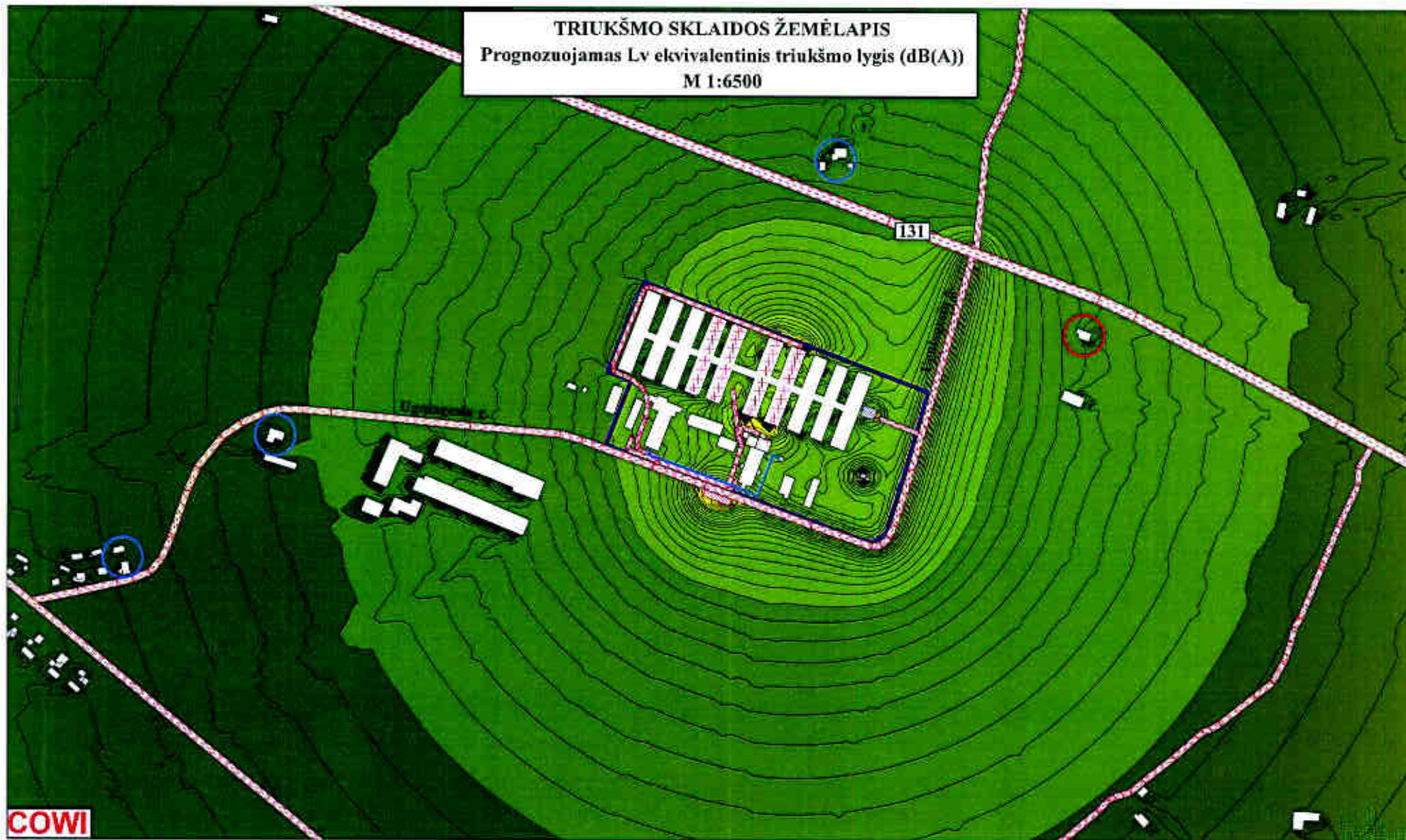
COWI

> 0.0 dB	> 30.0 dB	> 50.0 dB
> 10.0 dB	> 35.0 dB	> 55.0 dB
> 20.0 dB	> 40.0 dB	> 60.0 dB
> 25.0 dB	> 45.0 dB	> 65.0 dB

SUTARTINIAI ŽENKLAI:

- UAB "Idavang" Kalvarijos kiaulių komplekso sklypo riba
- Artimiausia gyvenama sodyba
- Apleista, negyvenama sodyba
- Ploto šaltiniai
- Taškiniai šaltiniai
- Linijinis šaltinis
- Statiniai
- Kelias
- Miškas

TRIUKŠMO SKLAIDOS ŽEMĖLAPIS
 Prognozuojamas Lv ekvivalentinis triukšmo lygis (dB(A))
 M 1:6500



COWI

> 0.0 dB	> 30.0 dB	> 50.0 dB
> 10.0 dB	> 35.0 dB	> 55.0 dB
> 20.0 dB	> 40.0 dB	> 60.0 dB
> 25.0 dB	> 45.0 dB	> 65.0 dB

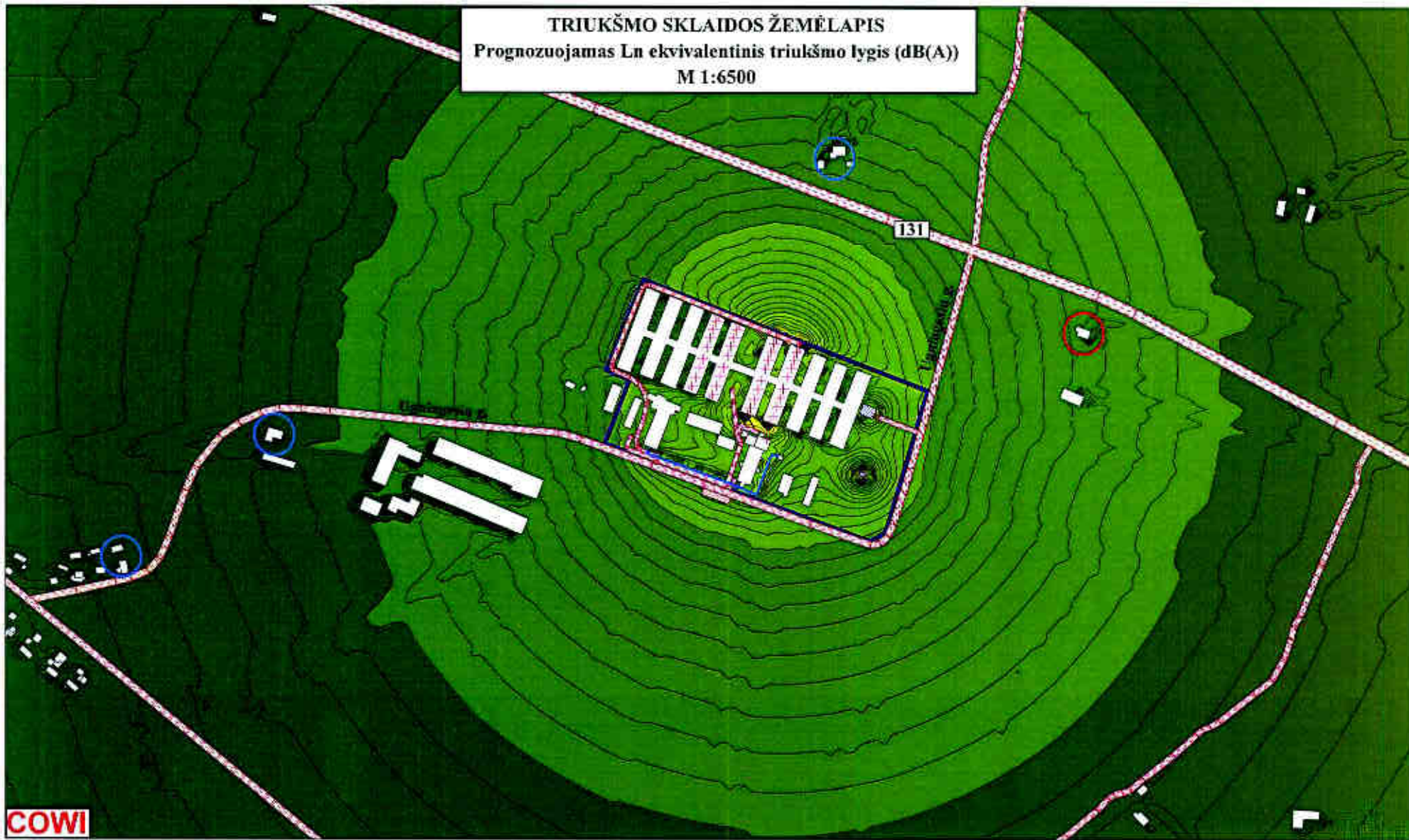
SUTARTINIAI ŽENKLAI:

- UAB "Idavang" Kalvarijos kiaulių komplekso sklypo riba
- Artimiausia gyvenama sodyba
- Apleista, negyvenama sodyba

- Ploto šaltiniai
- Taškiniai šaltiniai
- Linijinis šaltinis

- Statiniai
- Kelias
- Miškas

TRIUKŠMO SKLAIDOS ŽEMĖLAPIS
 Prognozuojamas Ln ekvivalentinis triukšmo lygis (dB(A))
 M 1:6500



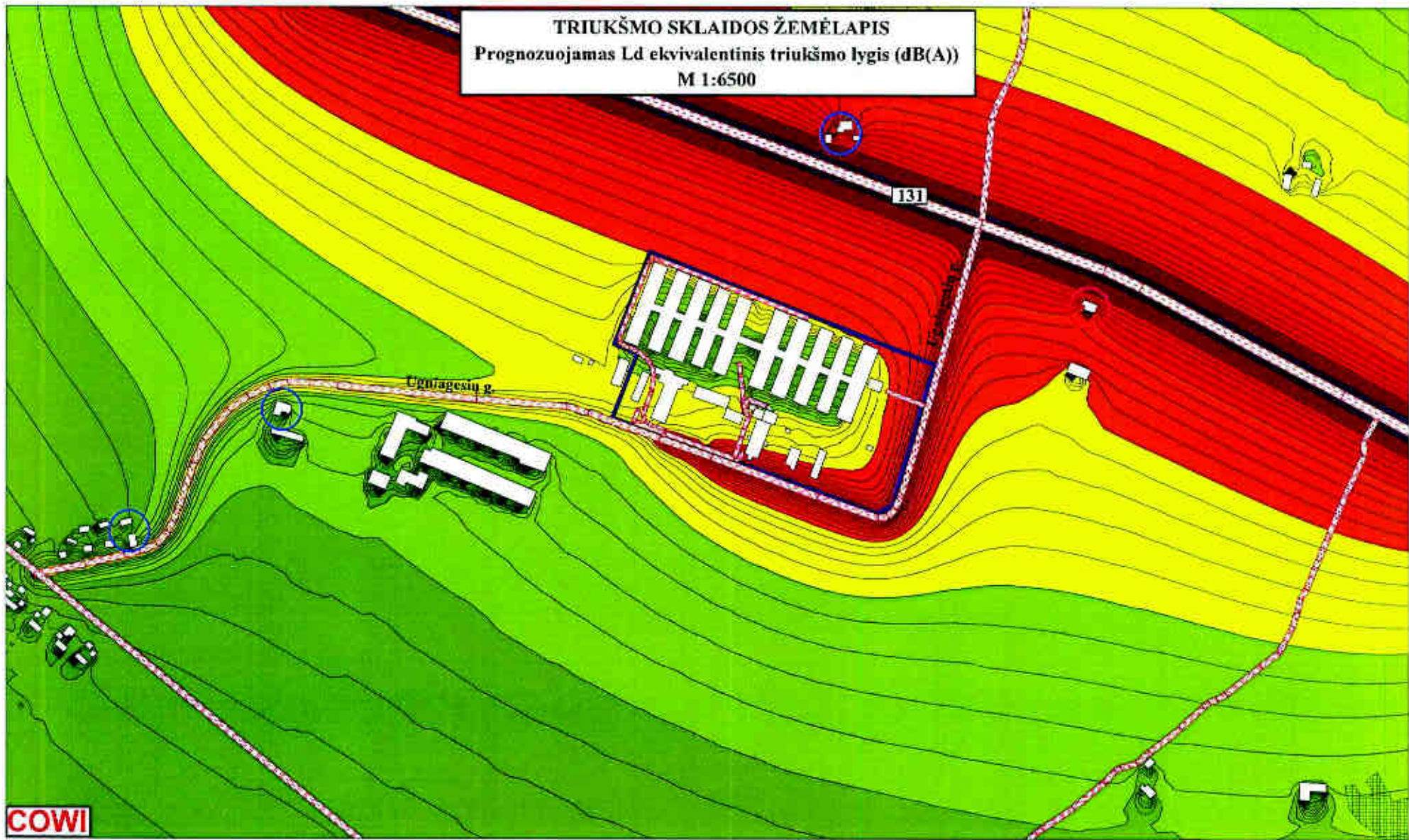
COWI

> 0.0 dB	> 30.0 dB	> 50.0 dB
> 10.0 dB	> 35.0 dB	> 55.0 dB
> 20.0 dB	> 40.0 dB	> 60.0 dB
> 25.0 dB	> 45.0 dB	> 65.0 dB

SUTARTINIAI ŽENKLAI:

- UAB "Idavang" Kalvarijos kiaulių komplekso sklypo riba
- Artimiausia gyvenama sodyba
- Apleista, negyvenama sodyba
- ▨ Ploto šaltiniai
- + Taškiniai šaltiniai
- Linijinis šaltinis
- Statiniai
- Kėlis
- Miškas

TRIUKŠMO SKLAIDOS ŽEMĖLAPIS
 Prognozuojamas Ld ekvivalentinis triukšmo lygis (dB(A))
 M 1:6500



COWI

> 0.0 dB	> 30.0 dB	> 50.0 dB
> 10.0 dB	> 35.0 dB	> 55.0 dB
> 20.0 dB	> 40.0 dB	> 60.0 dB
> 25.0 dB	> 45.0 dB	> 65.0 dB

SUTARTINIAI ŽENKLAI:

- UAB "Idavang" Kalvarijos kiaulių komplekso sklypo riba
- Artimiausia gyvenama sodyba
- Apleista, negyvenama sodyba
- Statiniai
- Kelias
- Miškas

TRIUKŠMO SKLAIDOS ŽEMĖLAPIS
 Prognozuojamas Lv ekvivalentinis triukšmo lygis (dB(A))
 M 1:6500



COWI

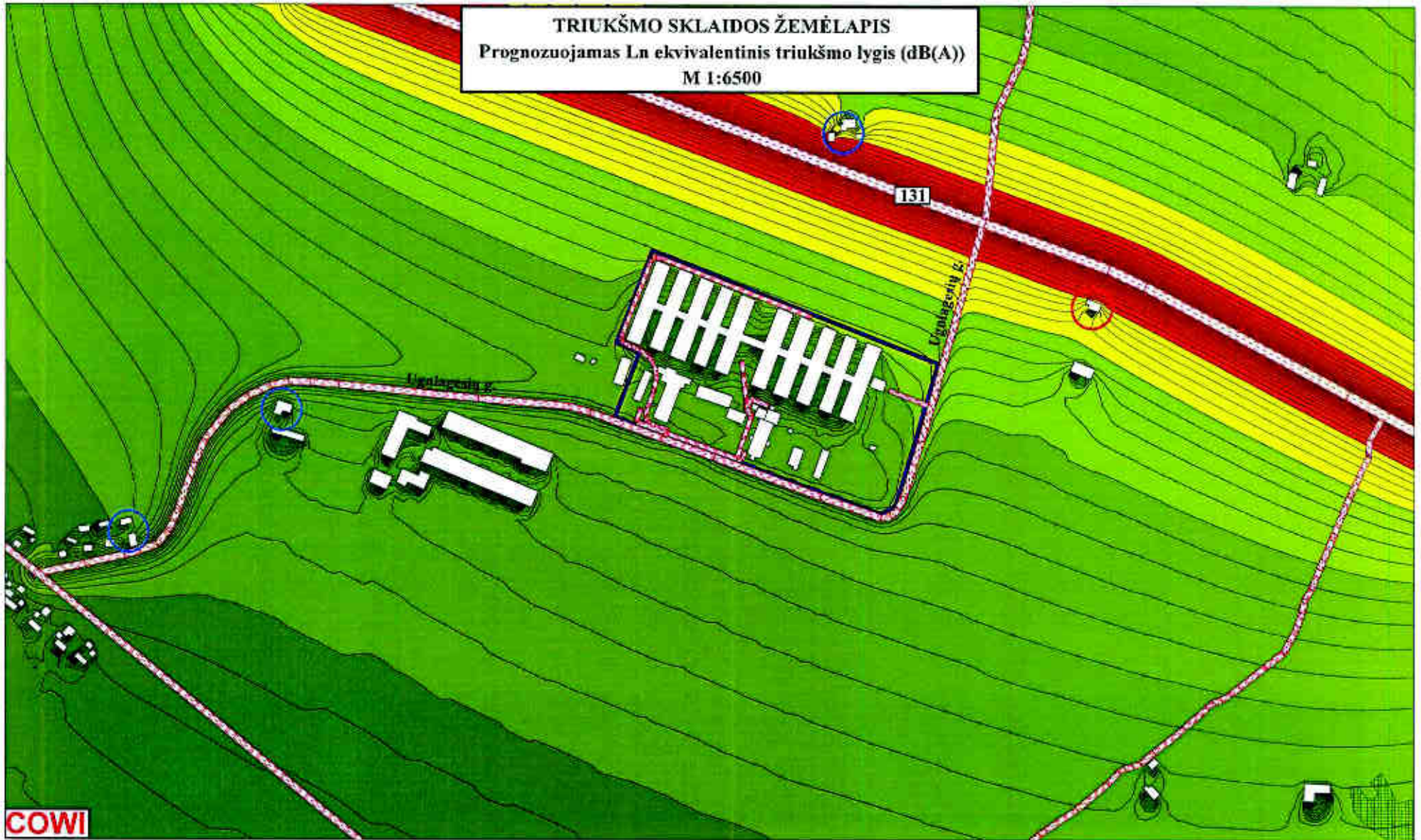
> 0.0 dB	> 30.0 dB	> 50.0 dB
> 10.0 dB	> 35.0 dB	> 55.0 dB
> 20.0 dB	> 40.0 dB	> 60.0 dB
> 25.0 dB	> 45.0 dB	> 65.0 dB

SUTARTINIAI ŽENKLAI:

-  UAB "Idavang" Kalvarijos kiaulių komplekso sklypo riba
-  Artimiausia gyvenama sodyba
-  Apleista, negyvenama sodyba

-  Statiniai
-  Kelias
-  Miškas

TRIUKŠMO SKLAIDOS ŽEMĖLAPIS
 Prognozuojamas Ln ekvivalentinis triukšmo lygis (dB(A))
 M 1:6500



COWI

> 0.0 dB	> 30.0 dB	> 50.0 dB
> 10.0 dB	> 35.0 dB	> 55.0 dB
> 20.0 dB	> 40.0 dB	> 60.0 dB
> 25.0 dB	> 45.0 dB	> 65.0 dB

SUTARTINIAI ŽENKLAI:

- UAB "Idavang" Kalvarijos kiaulių komplekso sklypo riba
- Artimiausia gyvenama sodyba
- Apleista, negyvenama sodyba
- Statiniai
- Kelias
- Miškas