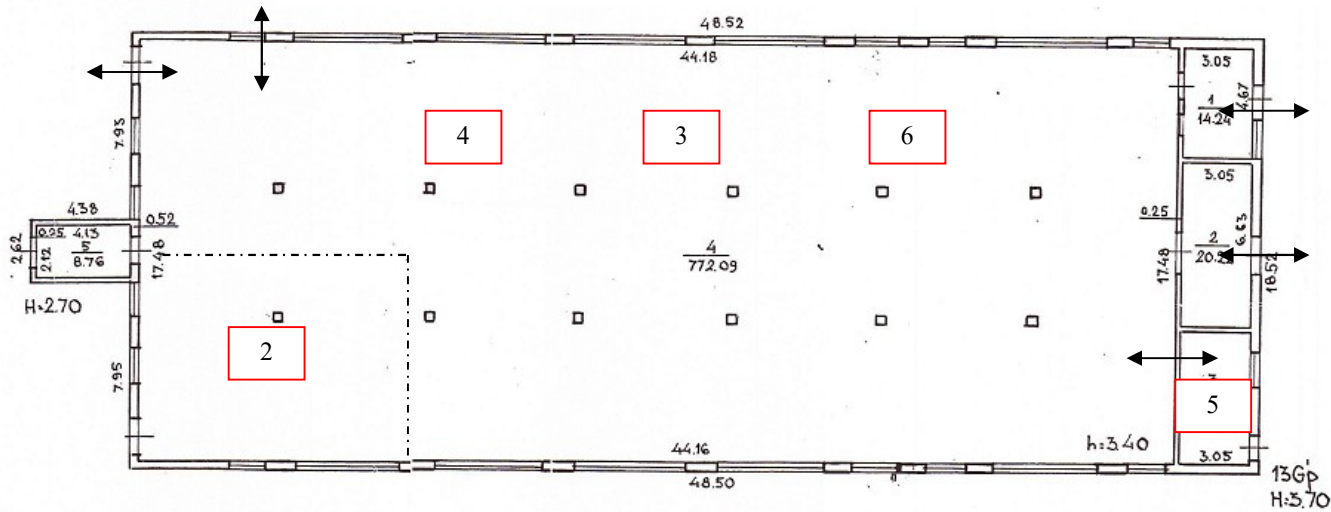


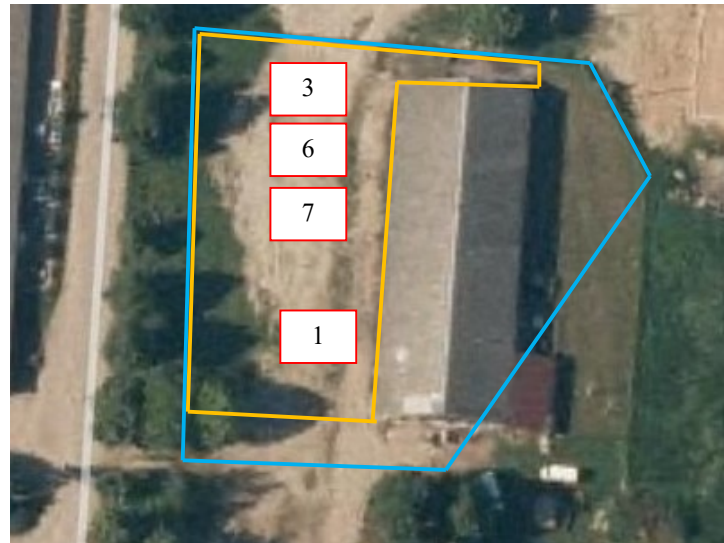
Atliekų tvarkymo zonos



Žemės sklypas 0,37 ha kad.Nr.7760/0001:448, adresas Verslininkų g.22, Taurų km., Tauragės raj.

Pastato unik. Nr. 7795-0008-3136



- 1 – ENTP priėmimo zona
- 2 - ENTP išmontavimo zona
- 3 - metalo laužo ir antrinių žaliavų laikymo zona
- 4 - kitų nepavojingų atliekų laikymo zona
- 5 - pavojingų atliekų laikymo zona
- 6 – dalių ir mazgų, tinkamų tolimesniam naudojimui laikymo zona
- 7 - naudotų padangų laikymo zona

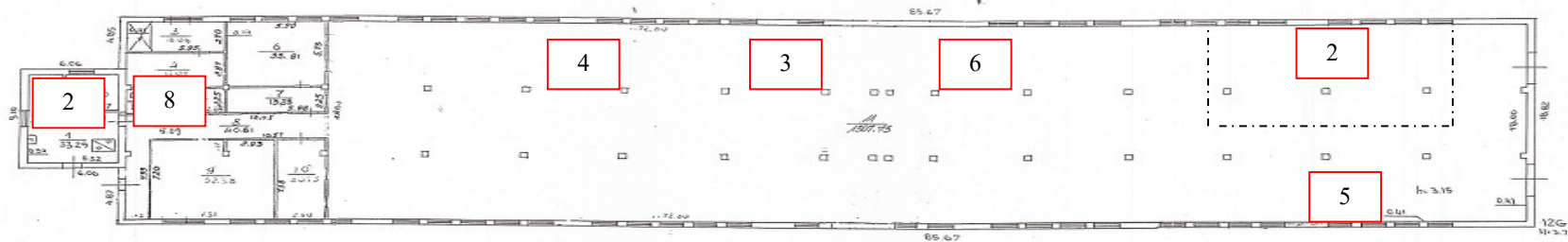


-  Žemės sklypo ribos
-  Kieta danga – geosintetinė plėvelė ir betoninės trinkelės

Atliekų tvarkymo zonos

Žemės sklypas 0,3621 ha kad.Nr.7760/0001:190, adresas Verslininkų g.35, Taurų km., Tauragės raj.

Pastato unik. Nr. 7795-0008-3125



- 1 – ENTP priėmimo zona
- 2 - ENTP išmontavimo zona
- 3 - metalo laužo ir antrinių žaliavų laikymo zona
- 4 - kitų nepavojingų atliekų laikymo zona
- 5 - pavojingų atliekų laikymo zona
- 6 – dalių ir mazgų, tinkamų tolimesniam naudojimui laikymo zona
- 7 - naudotų padangų laikymo zona
- 8 - personalo zona



Žemės sklypo ribos



Kieta danga – geosintetinė plėvelė ir betoninės trinkelės

Atliekų tvarkymo zonos

Žemės sklypas 0,2758 ha kad.Nr.7760/0001:537, adresas Verslininkų g.37, Taurų km., Tauragės raj.



1 – ENTP priėmimo zona

3 - metalo laužo ir antrinių žaliavų laikymo zona

6 – mazgų ir dalių, tinkamų tolimesniam naudojimui laikymo zona

7 - naudotų padangų laikymo zona



Žemės sklypo ribos



Kieta danga – geosintetinė plėvelė ir betoninės trinkelės