

Europos Bendrijos svarbos paukščių rūšių būklės tyrimai pastarųjų apsaugai įsteigtose teritorijose ir už jų ribų 2008 m.

Santrauka.

Vadovaujantis Valstybinio aplinkos monitoringo nuostatų, patvirtintų aplinkos ministro 2002 m. balandžio 8 d. įsakymu Nr. 160 (Žin., 2002, Nr. 40-1514), 15 punkto reikalavimais, stebėjimai buvo atlikti tiek Natura 2000 teritorijų tinkle, tiek ir už jo ribų (žiūr. pridedamą žemėlapi). Natura 2000 teritorijų ribose medžiagą surinko ir analizei pateikė saugomų teritorijų direktorių specialistai. Už Natura 2000 teritorijų tinklo ribų tyrimus vykdė Vilniaus universiteto Ekologijos instituto darbuotojai, kurie taip pat analizavo visą stebėjimų medžiagą. Papildomai buvo vertinamas surinktų duomenų reprezentatyvumas, atsižvelgiant į ankstesnių metų informaciją apie stebimas rūšis bei jų registruojamus parametrus. Remiantis ES Paukščių direktyvos (79/409/EEB) reikalavimais, Perinčių paukščių atveju tyrimai apėmė rūšių vietinės populiacijos gausos ir jų buveinių savybių pokyčio įvertinimą, o migruojančių paukščių atveju, registruoti tik gausos parametrai. Gausos pokyčiai vertinti paskutinių metų tyrimų duomenis lyginant su rūšies būkle iki 2004 metų imtinai.

Viso vykdyti 10 Europos bendrijos svarbos paukščių rūšių perinčių populiacijų bei 4 migruojančių rūšių ar jų grupių sankaupų gausos įvertinimo bei pasiskirstymo ypatumų tyrimai. Perinčių paukščių stebėjimai vykdyti tiek PAST, tiek už jų ribų. Tuo tarpu migruojančių paukščių sankaupos stebėtos tik svarbiausiose jų susitelkimo vietose, kurioms suteiktas PAST statusas. Surinkti duomenys parodė, kad:

- senesni duomenys, įvardinti kaip „gausos įvertinimas iki 2004“, dažnai rėmėsi ne metodiškai atliktų apskaitų, o turimų, dažniausiai fragmentiškų, duomenų apie rūšies konkrečioje teritorijoje gausos ir paplitimo ypatumus įvertinimu, todėl 2004-2008 metų laikotarpiu vykstančių pokyčių palyginimui buvo taikomas ekspertinis vertinimas, o ne statistiniai metodai,
- 2008 metų monitoringo tyrimuose dalyvavę stebėtojai, rūšių apskaitas dažniausiai vykdė ne pirmą kartą, žinojo tyrimų objektą ir jau buvo įgiję metodiškai vykdomų paukščių apskaitų patirties, todėl surinktų duomenų kokybė, daugumoje atvejų, yra pakankamai gera, kad objektyviai įvertinti vykstančius pokyčius, tačiau
- kai kuriose PAST surinkti duomenys negali būti naudojami bendroje analizėje, nes akivaizdžiai neatspindi realios situacijos teritorijoje.

Tačiau, nepaisant tyrimų metu pasitaikiusių sunkumų ir duomenų trūkumų, perinčių paukščių rūšių vietinių populiacijų ir migruojančių paukščių sankaupų gausos pokyčio tendencijos pakankamai detalai aptartos aprašomuoju būdu. Išanalizuoti duomenys leido įvertinti kiekvienos stebėtos perinčios rūšies populiacijos apsaugos būklę jų apsaugai svarbiose teritorijose ir už pastarųjų ribų, kas yra svarbiausia šiame Europos Bendrijos svarbos paukščių stebėsenos etape, ypač vertinant atskiros rūšies apsaugos efektyvumą, bei numatyti būtinas apsaugos priemones.

Bendra rezultatų suvestinė pateikiama pridedamoje lentelėje.

Lentelė. Europos Bendrijos svarbos paukščių rūšių būklės tyrimų rezultatai jų apsaugai įsteigtose teritorijose ir už jų ribų 2008 m.

(už PAST ribų gausos rezultatai atspindi situaciją tik pasirinktose tyrimų teritorijose)

Rūšies pavadinimas	Gausa PAST		Gausa už PAST ribų		Apsaugos būklė		Dabartinis raidos vertinimas
	gausa	pokyčiai	gausa	pokyčiai	PAST	už PAST	
Juodakaklis naras <i>Gavia arctica</i>	4-7 p.	nežymiai mažėja	1 p.	stabili	nepalanki	nepalanki	☹
Gulbė giesmininkė <i>Cygnus cygnus</i>	19-22 p.	nežymiai daugėja	6-8 p.	stabili	palanki	palanki	☺
Rudė <i>Aythya nyroca</i>	4-6 p.	stabili	0-1 p.	stabili	nepalanki	nepalanki	☹
Jūrinis erelis <i>Haliaeetus albicilla</i>	14-17 p.	nežymiai didėja	4-5 p.	stabili	palanki	nepakankamai palanki	☺
Kurtinys <i>Tetrao urogallus</i>	117-152 ptn.*	stabili*	22-32 ptn.	stabili*	nepakankamai palanki	nepakankamai palanki	☹
Švygžda <i>Porzana porzana</i>	173-245 p.	nežymiai mažėja	78-94 p.	stabili*	nepalanki	nepakankamai palanki	☹
Stulgys <i>Gallinago media</i>	9-10 ptn.*	?	0-1 ptn.	mažėja	nepalanki	nepalanki	☹
Dirvinis sėjikas <i>Pluvialis apricaria</i>	22-30 p.	mažėja	5-7 p.	stabili	nepalanki	nepalanki	☹
Tikutis <i>Tringa glareola</i>	24-32 p.	stabili*	7-10 p.	stabili	nepalanki	nepalanki	☹
Meldinė nendrinukė <i>Acrocephalus paludicola</i>	129-171 p.	mažėja	0 p.	mažėja	nepalanki	nepalanki	☹

PAST – paukščių apsaugai svarbios teritorijos

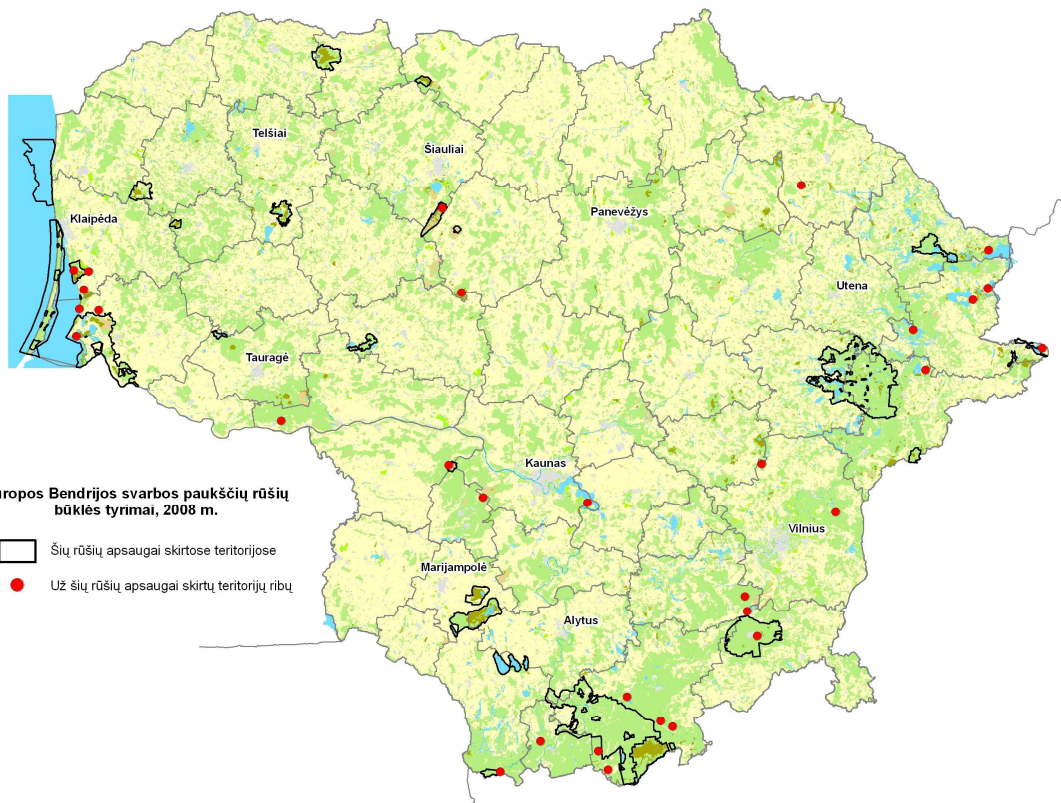
p – poros

ptn. – patinai

* – daugumoje stabili, bet keliose vietose mažėja

** – atskirose teritorijose tiksli gausa nenustatyta dėl specialių tyrimų stokos

? – nežinoma



Europos Bendrijos svarbos paukščių rūšių būklės tyrimai, 2008 m.

- Šių rūšių apsaugai skirtose teritorijose
- Už šių rūšių apsaugai skirtų teritorijų ribų