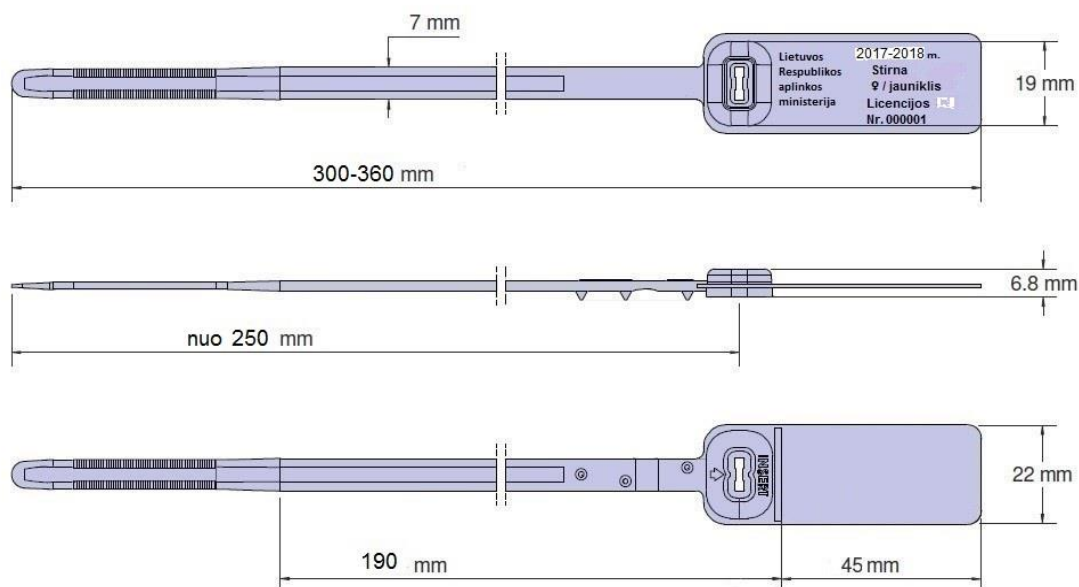


SPECIALIOS PASKIRTIES PLOMBŲ TECHNINĖ SPECIFIKACIJA

1. Užtraukiama plastikinė plomba su metaliniu užraktu.
2. Plombos medžiaga – polipropilenas (medžiaga atspari klįjams).
3. Plombos informacinės plokštelės dydis 45 x 22 mm.
4. Plombos bendras ilgis nuo 300 iki 360 mm, dirželio darbinis ilgis nuo 250 mm, plotis 7 mm.
5. Plombos atsparumas temperatūrų pokyčiams: nuo -40 °C iki +40 °C
6. Plombos traukos ir tempimo riba ne mažiau kaip 50 kg.
7. Viena plombos informacinės plokštelės pusė (su užrašu „Insert“) turi būti tinkama 40 x 20 mm holograminio lipduko užklįjvimui.
8. Plombos pavyzdinis brėžinys:



9. Plombos spalva skiriasi pagal medžiojamojo gyvūno rūšį.
10. Kitoje plombos informacinės plokštelės pusėje turi būti lazeriu išspausti duomenys Arial šriftu (ne mažesnio kaip 10 dydžio):
 - 10.1. Žodžiai „Lietuvos Respublikos aplinkos ministerija“;
 - 10.2. 2017-2018 m. (medžioklės sezonas);
 - 10.3. Briedis (medžiojamojo gyvūno pavadinimas);
 - 10.4. ♂ (medžiojamojo gyvūno lyties simbolis);
 - 10.5. Žodžiai „Licencijos Nr.“ ir nuosekliai nurodomas licencijos medžiojamiesiems gyvūnams sumedžioti numeris: nuo 000001 iki 001100.

Pavyzdys:



11. Kitoje plombos informacinės plokštelės pusėje turi būti lazeriu išspausti duomenys Arial šriftu (ne mažesnio kaip 10 dydžio):

11.1. Žodžiai „Lietuvos Respublikos aplinkos ministerija“;

11.2. 2017-2018 m. (medžioklės sezonas);

11.3. Briedis (medžiojamojo gyvūno pavadinimas);

11.4. ♀ / jauniklis (medžiojamojo gyvūno lyties simbolis);

11.5. Žodžiai „Licencijos Nr.“ ir nuosekliai nurodomas licencijos medžiojamiesiems gyvūnams sumedžioti numeris nuo 000001 iki 001800.

Pavyzdys:



12. Kitoje plombos informacinės plokštelės pusėje turi būti lazeriu išspausti duomenys Arial šriftu (ne mažesnio kaip 10 dydžio):

12.1. Žodžiai „Lietuvos Respublikos aplinkos ministerija“;

12.2. 2017-2018 m. (medžioklės sezonas);

12.3. Danielius (medžiojamojo gyvūno pavadinimas);

12.4. ♂ (medžiojamojo gyvūno lyties simbolis);

12.5. Žodžiai „Licencijos Nr.“ ir nuosekliai nurodomas licencijos medžiojamiesiems gyvūnams sumedžioti numeris nuo 000001 iki 000170.

Pavyzdys:



13. Kitoje plombos informacinės plokštelės pusėje turi būti lazeriu išspausti duomenys Arial šriftu (ne mažesnio kaip 10 dydžio):

13.1. Žodžiai „Lietuvos Respublikos aplinkos ministerija“;

13.2. 2017-2018 m. (medžioklės sezonas);

13.3. Danielius (medžiojamojo gyvūno pavadinimas);

13.4. ♀ / jauniklis (medžiojamojo gyvūno lyties simbolis);

13.5. Žodžiai „Licencijos Nr.“ ir nuosekliai nurodomas licencijos medžiojamiesiems gyvūnams sumedžioti numeris nuo 000001 iki 000350.

Pavyzdys:



14. Kitoje plombos informacinės plokštelės pusėje turi būti lazeriu išspausti duomenys Arial šriftu (ne mažesnio kaip 10 dydžio):

- 14.1. Žodžiai „Lietuvos Respublikos aplinkos ministerija“;
- 14.2. 2017-2018 m. (medžioklės sezonas);
- 14.3. T. elnias (medžiojamojo gyvūno pavadinimas);
- 14.4. ♂ (medžiojamojo gyvūno lyties simbolis);
- 14.5. Žodžiai „Licencijos Nr.“ ir nuosekliai nurodomas licencijos medžiojamiesiems gyvūnams sumedžioti numeris nuo 000001 iki 002400.

Pavyzdys:



15. Kitoje plombos informacinės plokštelės pusėje turi būti lazeriu išspausti duomenys Arial šriftu (ne mažesnio kaip 10 dydžio):

- 15.1. Žodžiai „Lietuvos Respublikos aplinkos ministerija“;
- 15.2. 2017-2018 m. (medžioklės sezonas);
- 15.3. T. elnias (medžiojamojo gyvūno pavadinimas);
- 15.4. ♀ / jauniklis (medžiojamojo gyvūno lyties simbolis);
- 15.5. Žodžiai „Licencijos Nr.“ ir nuosekliai nurodomas licencijos medžiojamiesiems gyvūnams sumedžioti numeris nuo 000001 iki 006000.

Pavyzdys:



16. Kitoje plombos informacinės plokštelės pusėje turi būti lazeriu išspausti duomenys Arial šriftu (ne mažesnio kaip 10 dydžio):

- 16.1. Žodžiai „Lietuvos Respublikos aplinkos ministerija“;
- 16.2. 2017-2018 m. (medžioklės sezonas);
- 16.3. Stirna (medžiojamojo gyvūno pavadinimas);
- 16.4. ♂ (medžiojamojo gyvūno lyties simbolis);

16.5. Žodžiai „Licencijos Nr.“ ir nuosekliai nurodomas licencijos medžiojamiesiems gyvūnams sumedžioti numeris nuo 000001 iki 010000.

Pavyzdys:



17. Kitoje plombos informacinės plokštelės pusėje turi būti lazeriu išspausti duomenys Arial šriftu (ne mažesnio kaip 10 dydžio):

17.1. Žodžiai „Lietuvos Respublikos aplinkos ministerija“;

17.2. 2017-2018 m. (medžioklės sezonas);

17.3. Stirna (medžiojamojo gyvūno pavadinimas);

17.4. ♀ / jauniklis (medžiojamojo gyvūno lyties simbolis);

17.5. Žodžiai „Licencijos Nr.“ ir nuosekliai nurodomas licencijos medžiojamiesiems gyvūnams sumedžioti numeris nuo 000001 iki 022500.

Pavyzdys:



18. SUVESTINĖ INFORMACIJA

Specialios paskirties plombų pavadinimas	Spalva	Kiekis, vnt.	Numeriai
Briedžio patinas „Briedis ♂“		1100	000001-001100
Briedžio patelė ar jauniklis „Briedis ♀ / jauniklis“		1800	000001-001800
Tauriojo elnio patinas „T. elnias ♂“		2400	000001-002400
Tauriojo elnio patelė ar jauniklis „T. elnias ♀ / jauniklis“		6000	000001-006000
Danieliaus patinas „Danielius ♂“		170	000001-000170
Danieliaus patelė ar jauniklis „Danielius ♀ / jauniklis“		350	000001-000350
Stirnos patinas „Stirna ♂“		10000	000001-010000
Stirnos patelė ar jauniklis „Stirna ♀ / jauniklis“		22500	000001-022500
Iš viso:		44320	