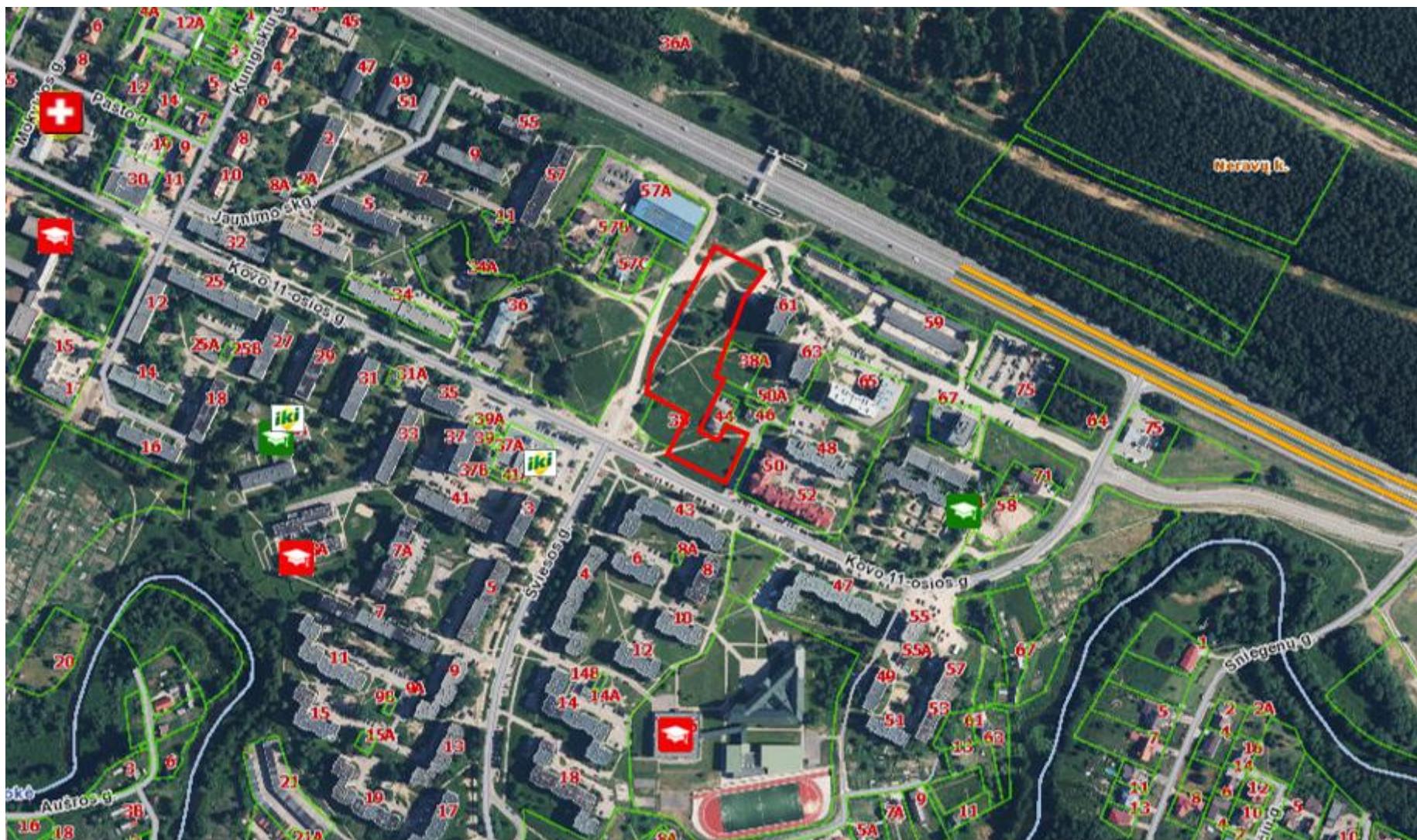


## PLANUOJAMOS ŪKINĖS VEIKLOS VIETOS ŽEMĖLAPIS<sup>1</sup> SU GRETIMYBĖMIS



<sup>1</sup> [www.regia.lt](http://www.regia.lt)

Artimiausi gyvenamieji namai yra adresu Kovo 11-osios g. Nr. 38A, Nr. 43, Nr. 50, Vilniaus g. Nr. 57C, Nr. 61 ir Nr. 63. Atstumai nuo PŪV objekto iki gyvenamojo namo: Kovo 11-osios g. Nr. 38A – 4 m, Kovo 11-osios g. Nr. 43 – 42 m, Kovo 11-osios g. Nr. 50 – 18 m, Vilniaus g. Nr. 57C- 52 m, Vilniaus g. Nr. 61 – 27 m, Vilniaus g. Nr. 63 – 57. Artimiausi visuomeninės paskirties objektai: Vilniaus savivaldybės Grigiškių "Šviesos" gimnazija (Šviesos g. 16) – apie 120 m, Vilniaus savivaldybės Grigiškių lopšelis-darželis "Lokiuko giraitė" (Kovo 11-osios g. 54) – apie 200 m, Vilniaus savivaldybės Grigiškių pradinė mokykla (Kovo 11-osios g. 33A) – apie 280 m; Lopšelis-darželis Rugelis (Kovo 11-osios g. 29A) – apie 295 m, Vilniaus savivaldybės Grigiškių gimnazija (Kovo 11-osios g. 21) – apie 470 m, VŠĮ Grigiškių sveikatos priežiūros centras (Mokyklos g. 10, Grigiškės) – apie 570 m.