



AB “KLAIPĖDOS VANDUO”

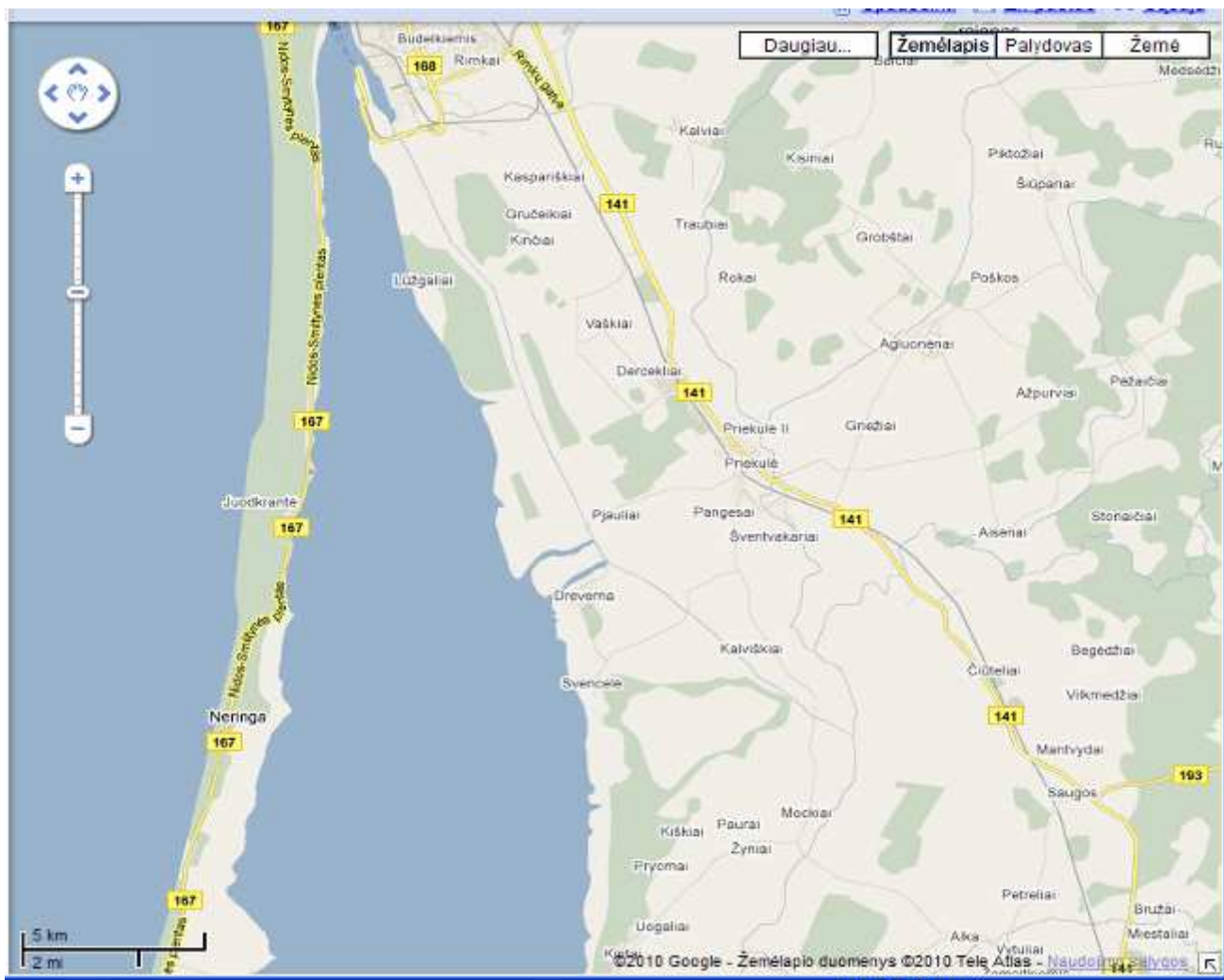
3-ia vandenvietē



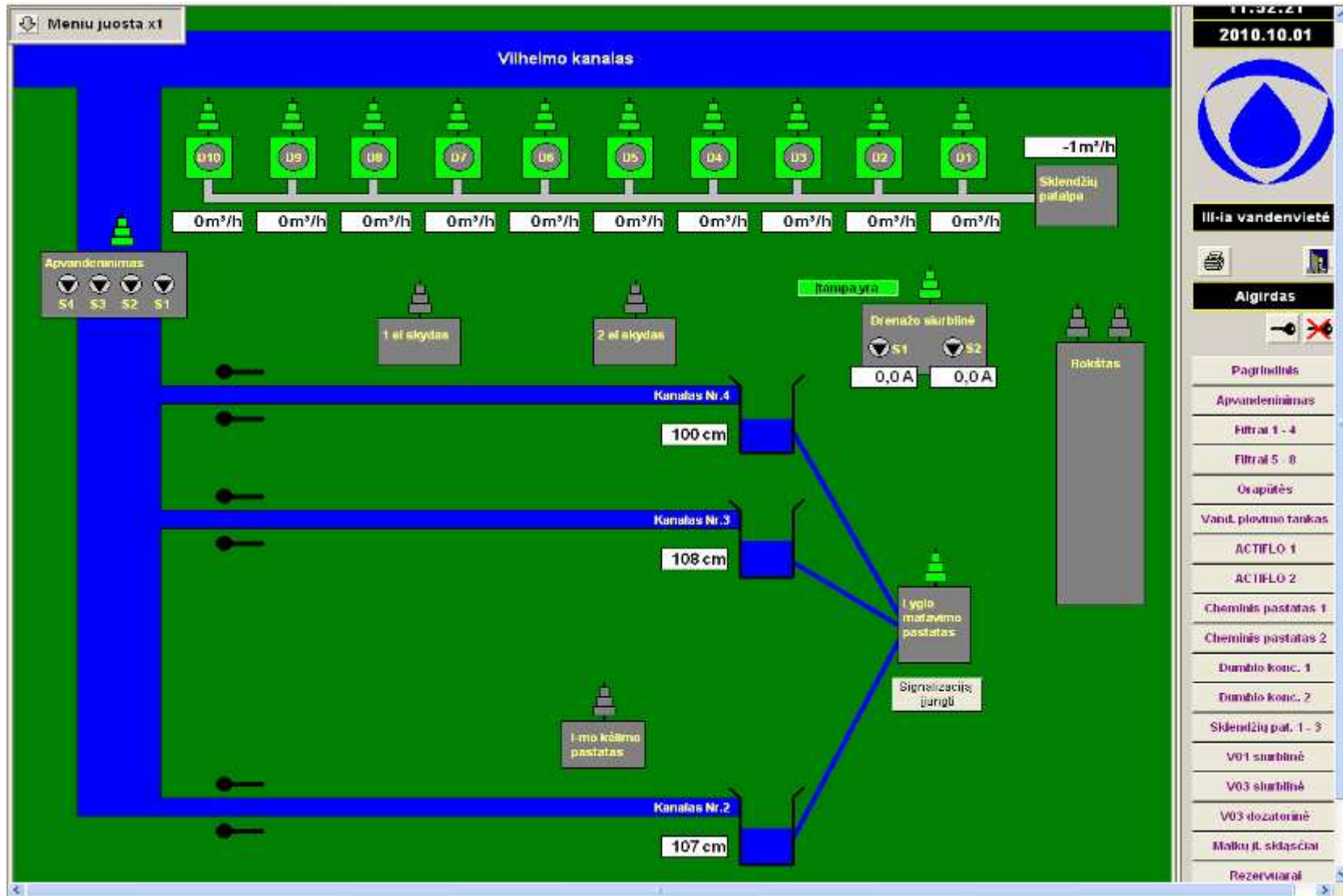
Išgaunama 40 tūkst. m³/p

Išvaloma 54 tūkst. m³/p

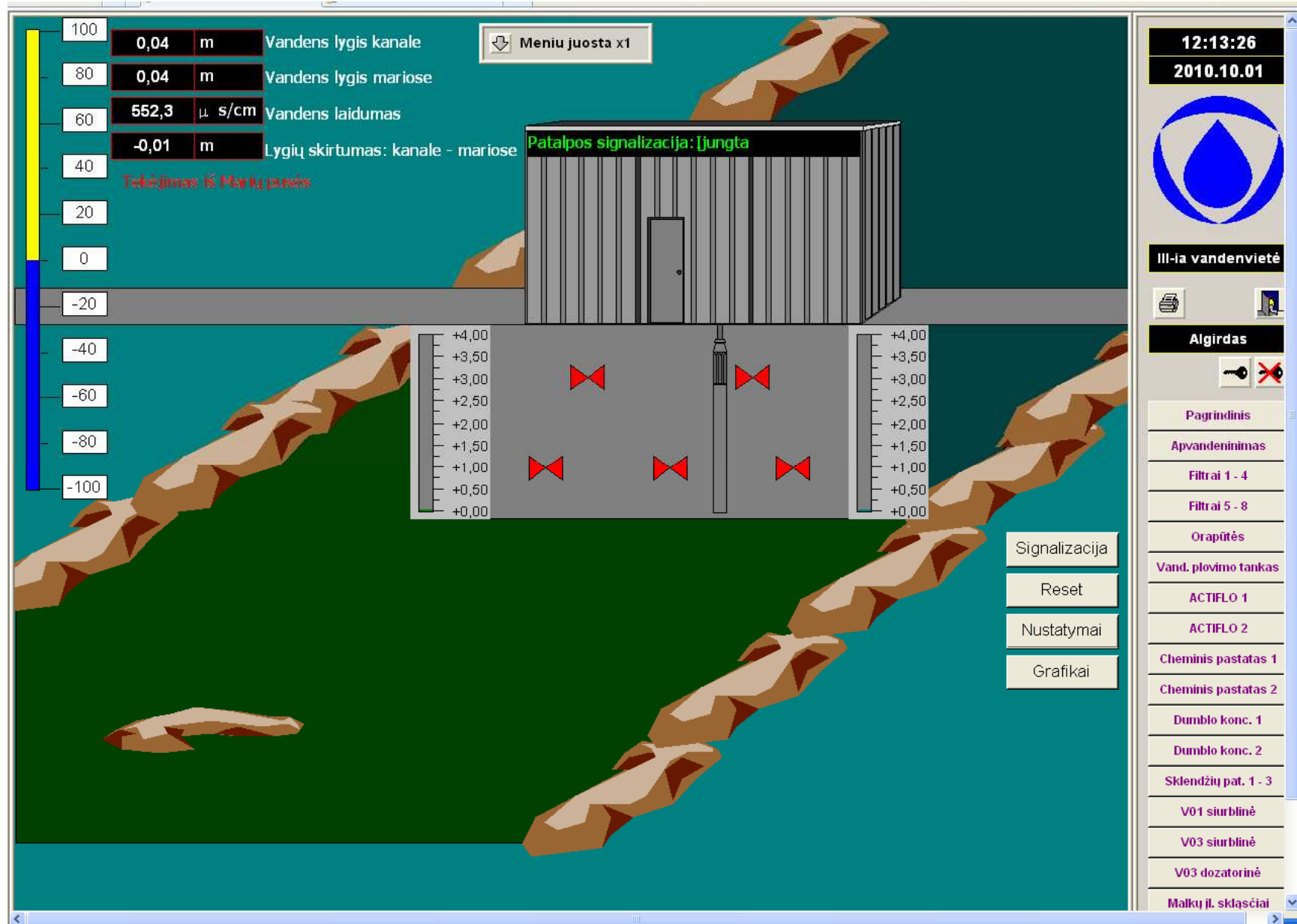
Vandens šaltiniai



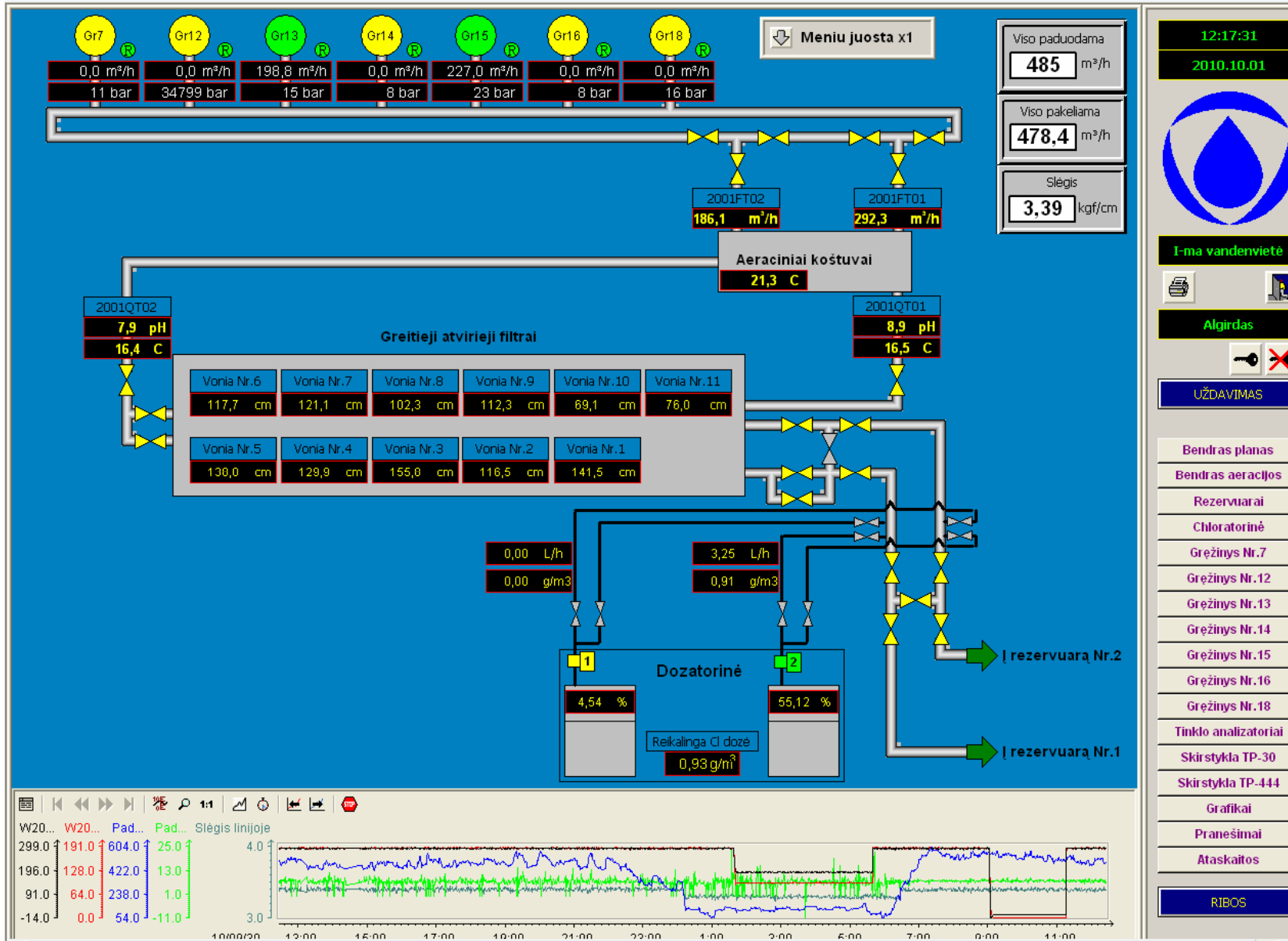
Apvandeninimo kanalai



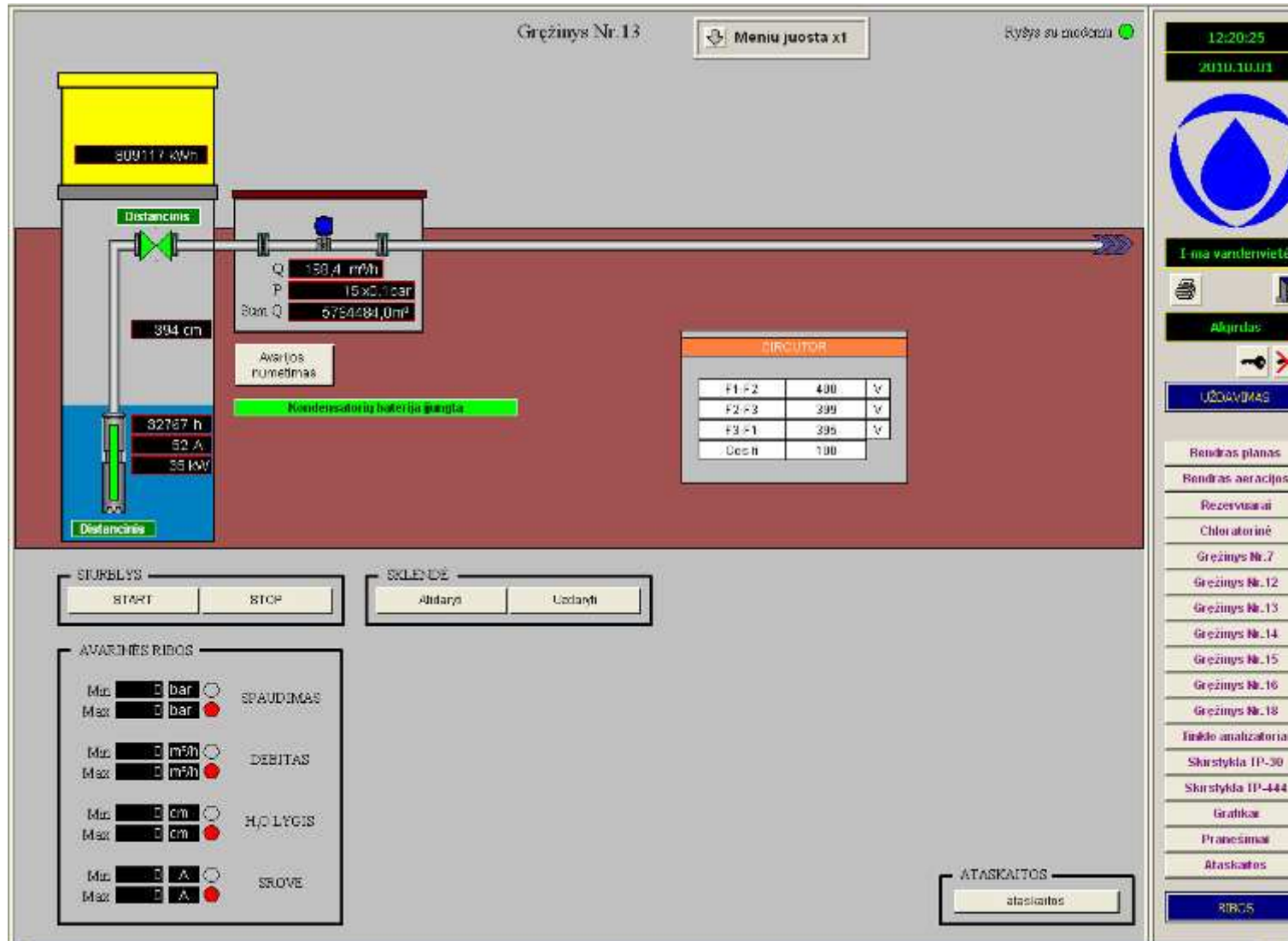
Malkų įlanka



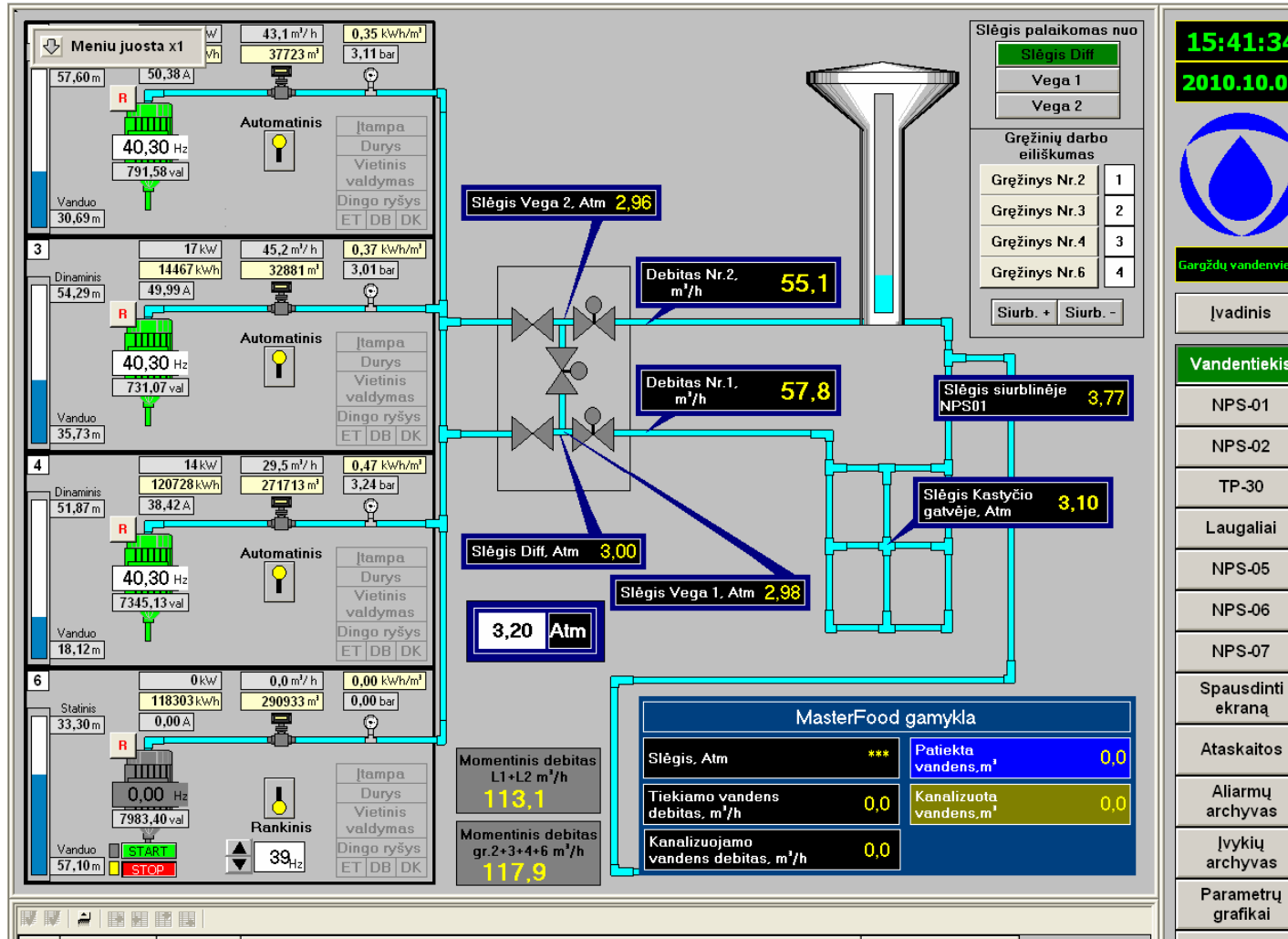
1-a vandenvietė



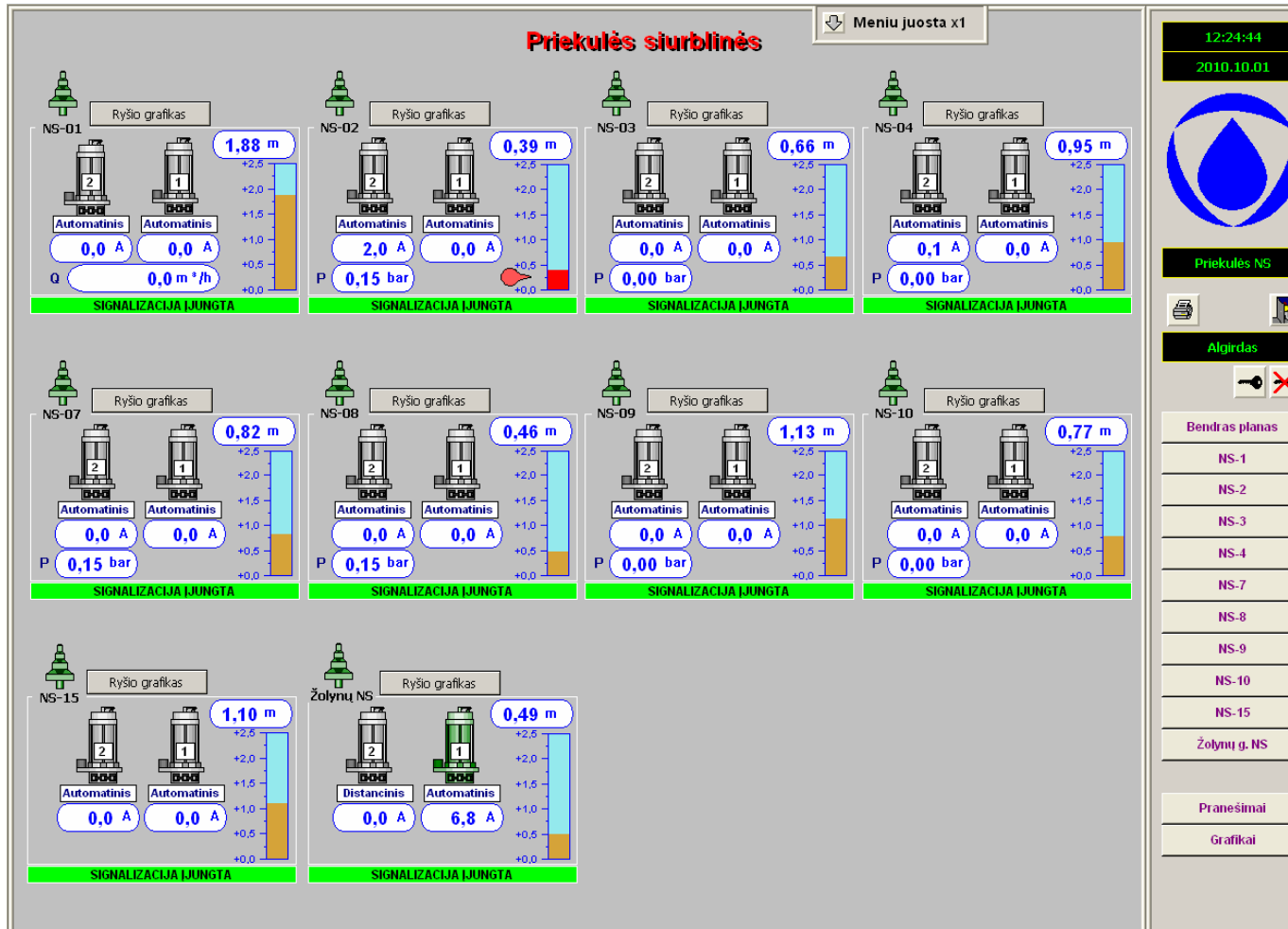
Gręžinys



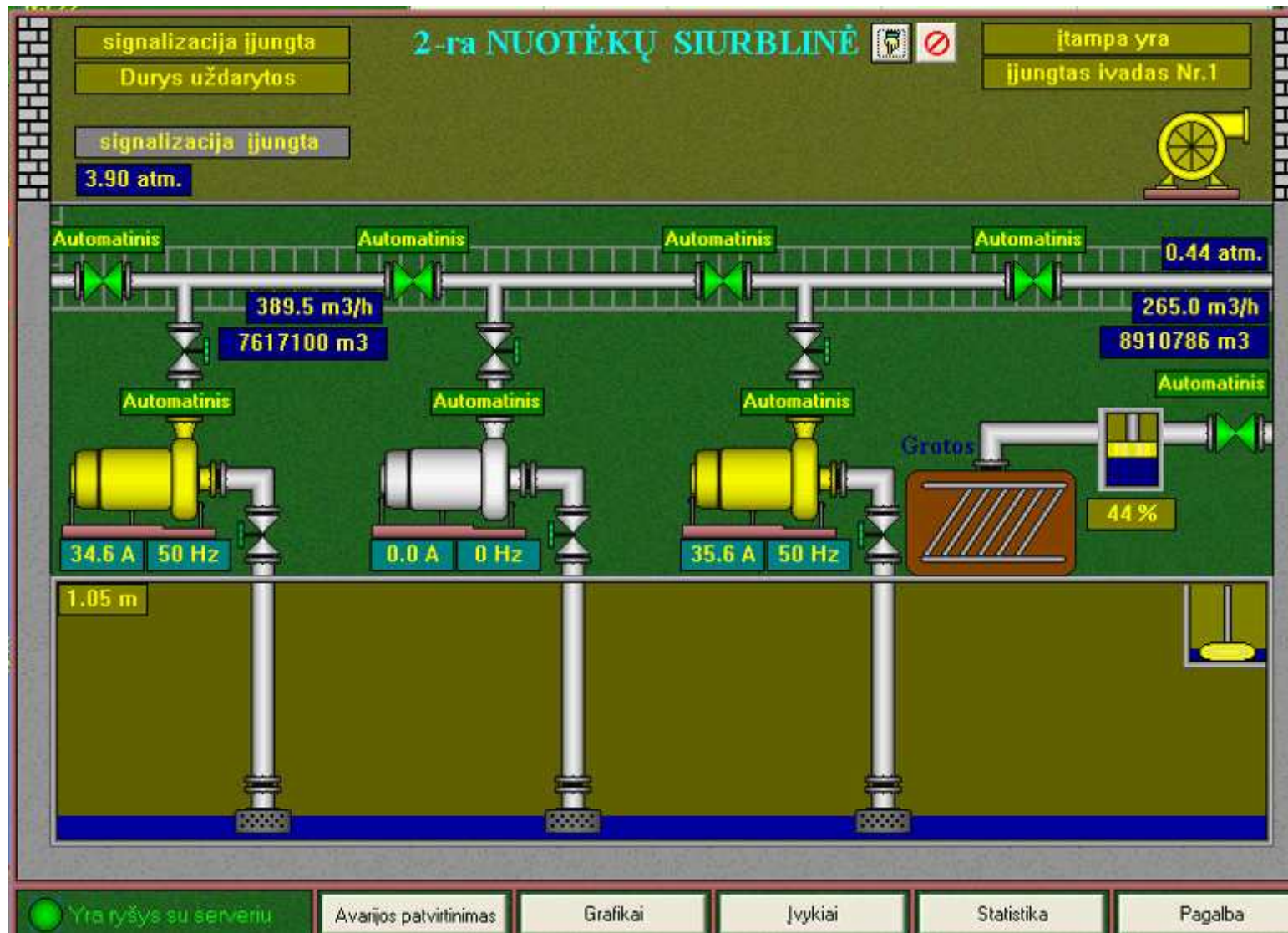
Gargždų vandenvietė



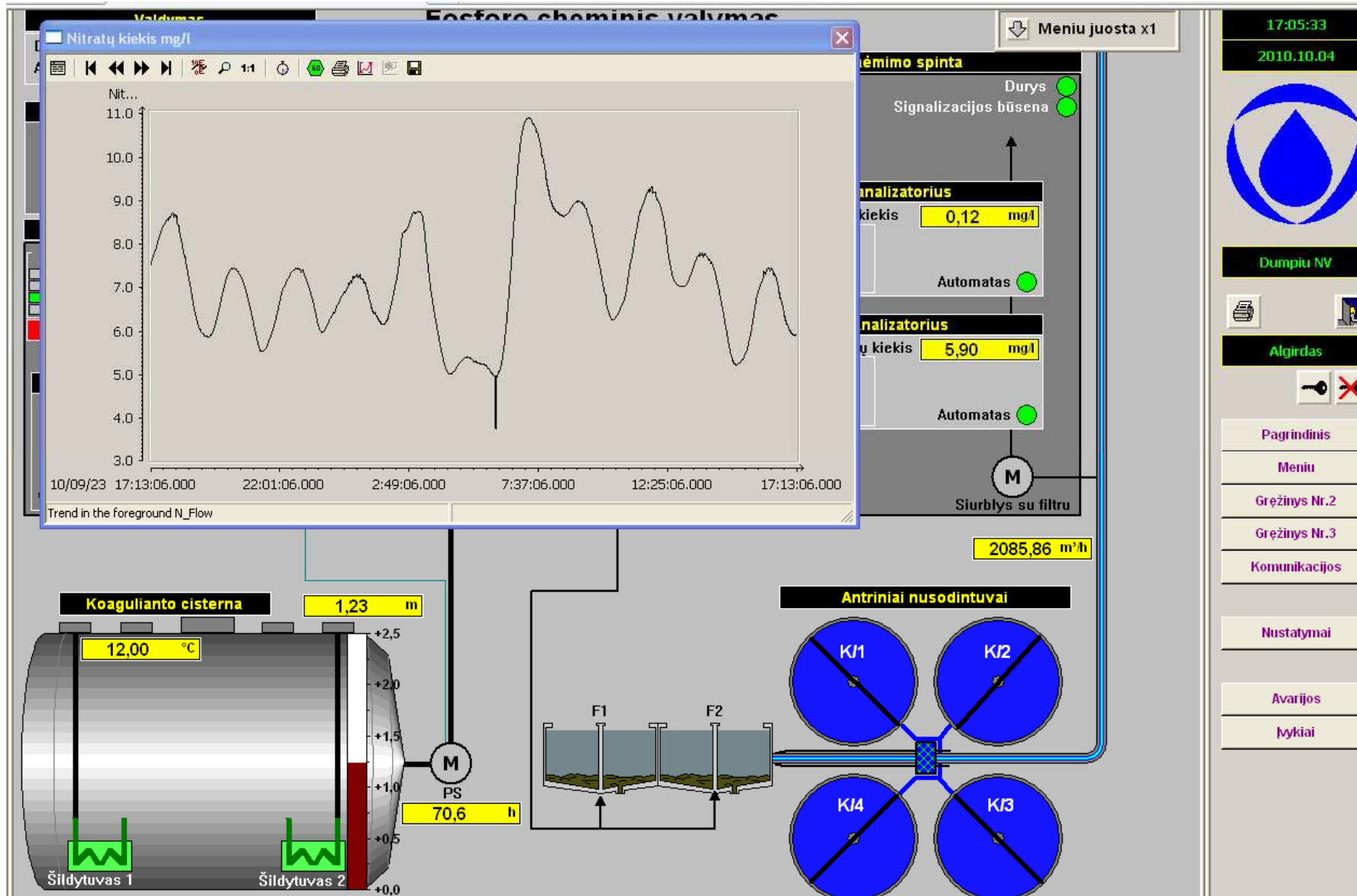
Nuotekų surinkimas



Nuotekų siurblinė



Nuotekų valykla



Laboratorijos

Geriamo vandens tyrimo laboratorija

Tyrimai

Žalias vanduo

- kanalas
- gręžiniai

Vandenvietėse

Tiekiamas vanduo

Nuotekų tyrimo laboratorija

Tyrimai

Lietaus kolektoriai

Išvalytos nuotekos

Nuotekų valykla

Nuotekų priėmimas

Įmonių lietaus vanduo

Padidintos taršos nuotekos įmonėse

Kiekis ~80

Išvados

Lūkesčiai

Operatyvi informacija:

- lietaus
- Potvynių

Paprastas monitoringo duomenų pateikimas

Duomenų importas/eksportas

AB "Klaipėdos vanduo"

Naudingi

Kiekinės reikšmės:

- išgaunamo
- tekiama
- išvalytų nuotekų

Kokybiniai tiekiamo vandens duomenys:

- stebimi prietaisais
- laboratorijų tyrimo rezultatai

Kokybiniai taršos šaltinių duomenys:

- stebimi prietaisais
- laboratorijų tyrimo rezultatai

Algirdas Špučys