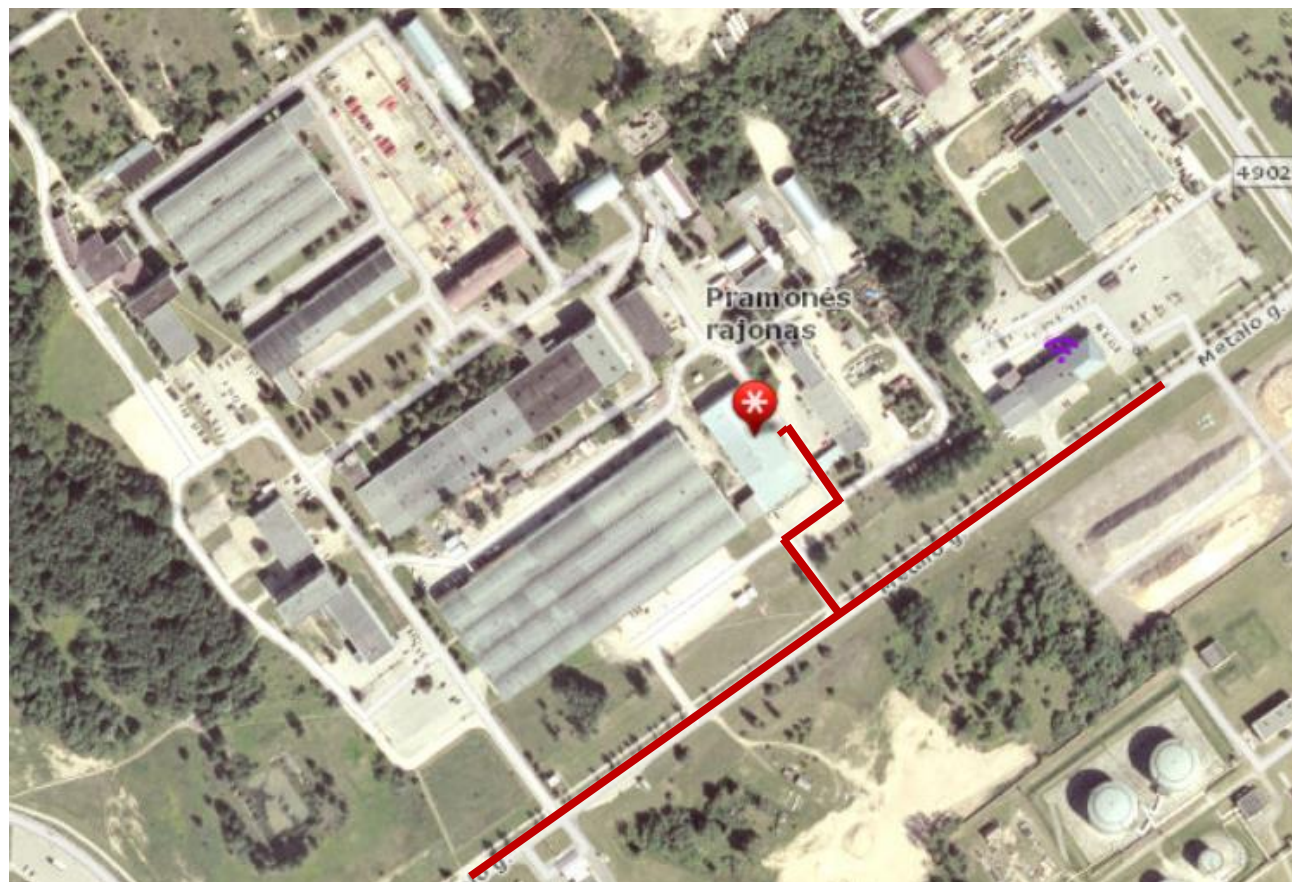

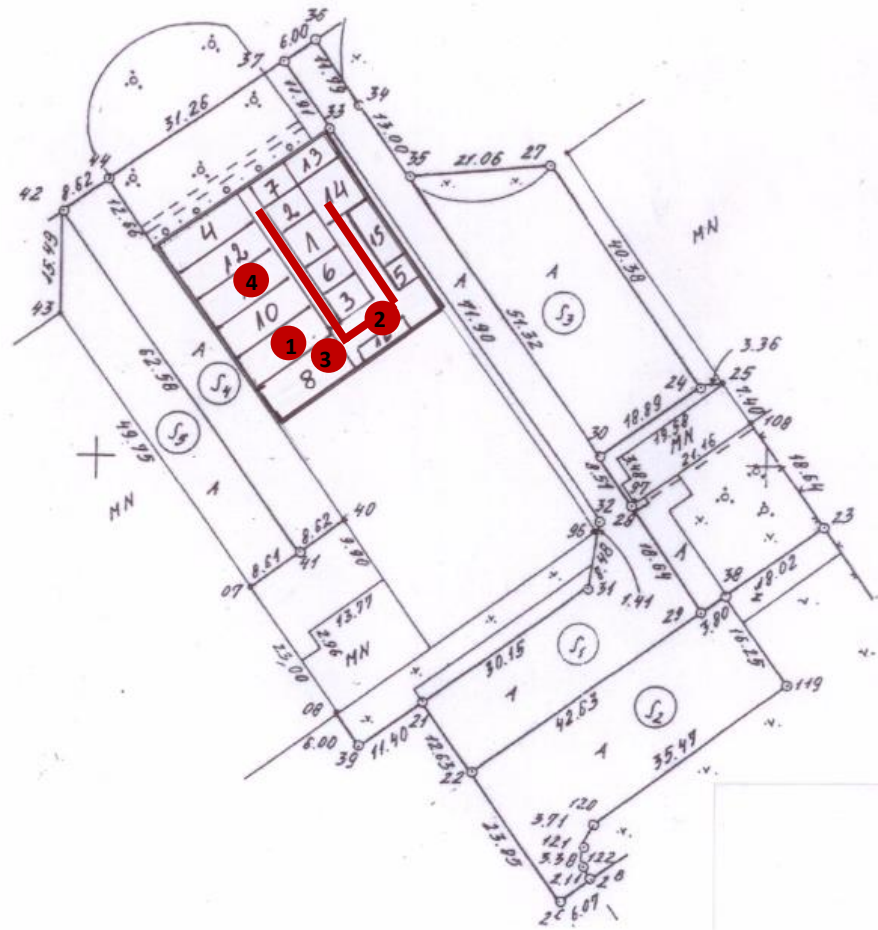


TRIUKŠMO ŠALTINIŲ SCHEMA



Pastaba:  - autotransporto judėjimo trajektorija

STACIONARIŲ TRIUKŠMO ŠALTINIŲ SCHEMA



1. Smulkintuvas

2. Metalo krovos darbai

3. Preso vieta

— - krautuvo judėjimo trajektorija

Triukšmo lygiai

Nr.	Triukšmo šaltinis	Darbo laikas	Triukšmo lygis, dBA
1.	Nepavojingųjų atliekų smulkintuvas	8 val. (tik darbo dienomis, darbo valandomis)	85
2.	Metallų laužo kova rankomis (patalpose)	8 val. (tik darbo dienomis, darbo valandomis)	78,4
3.	Presas	8 val. (tik darbo dienomis, darbo valandomis)	74,6
4.	Metalo laužo pjaustymo darbai	8 val. (tik darbo dienomis, darbo valandomis)	100
5.	Krautuvas	8 val. (tik darbo dienomis, darbo valandomis)	76