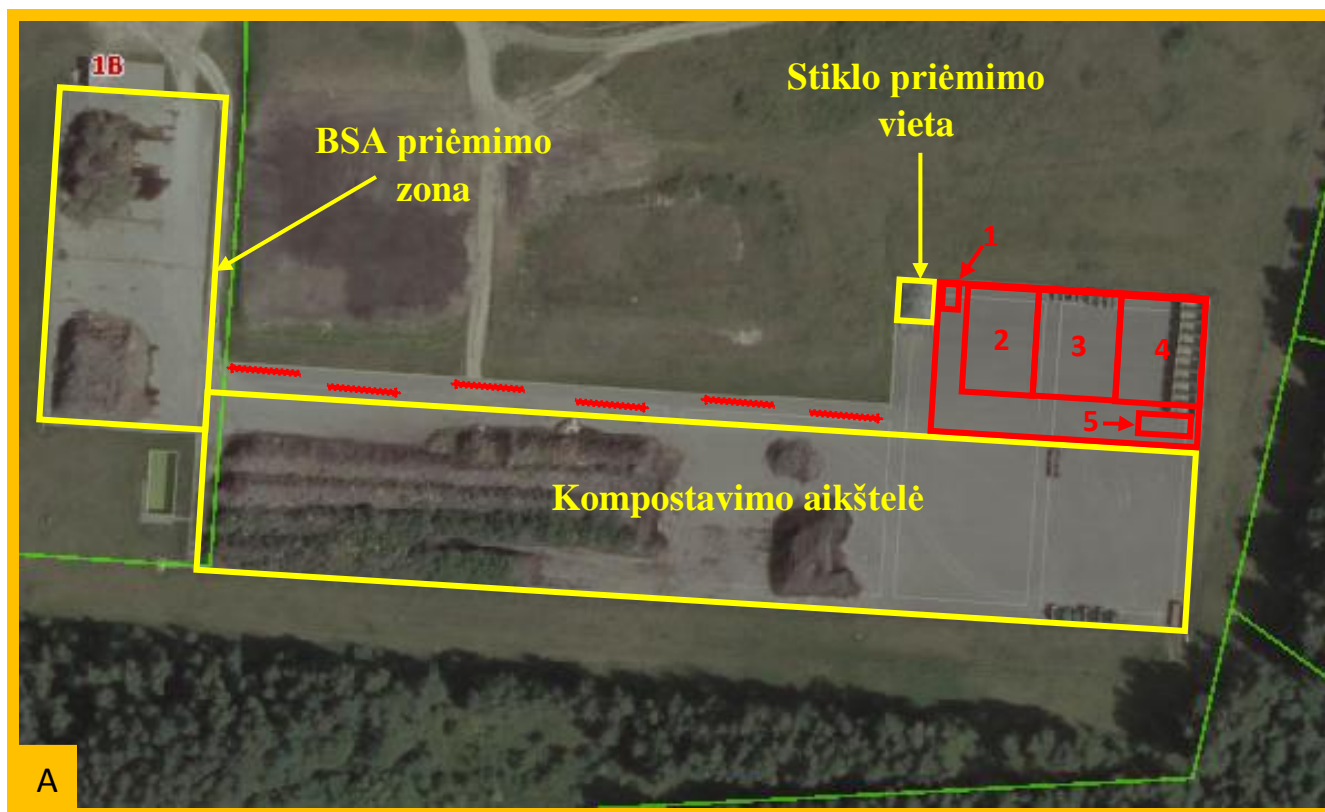
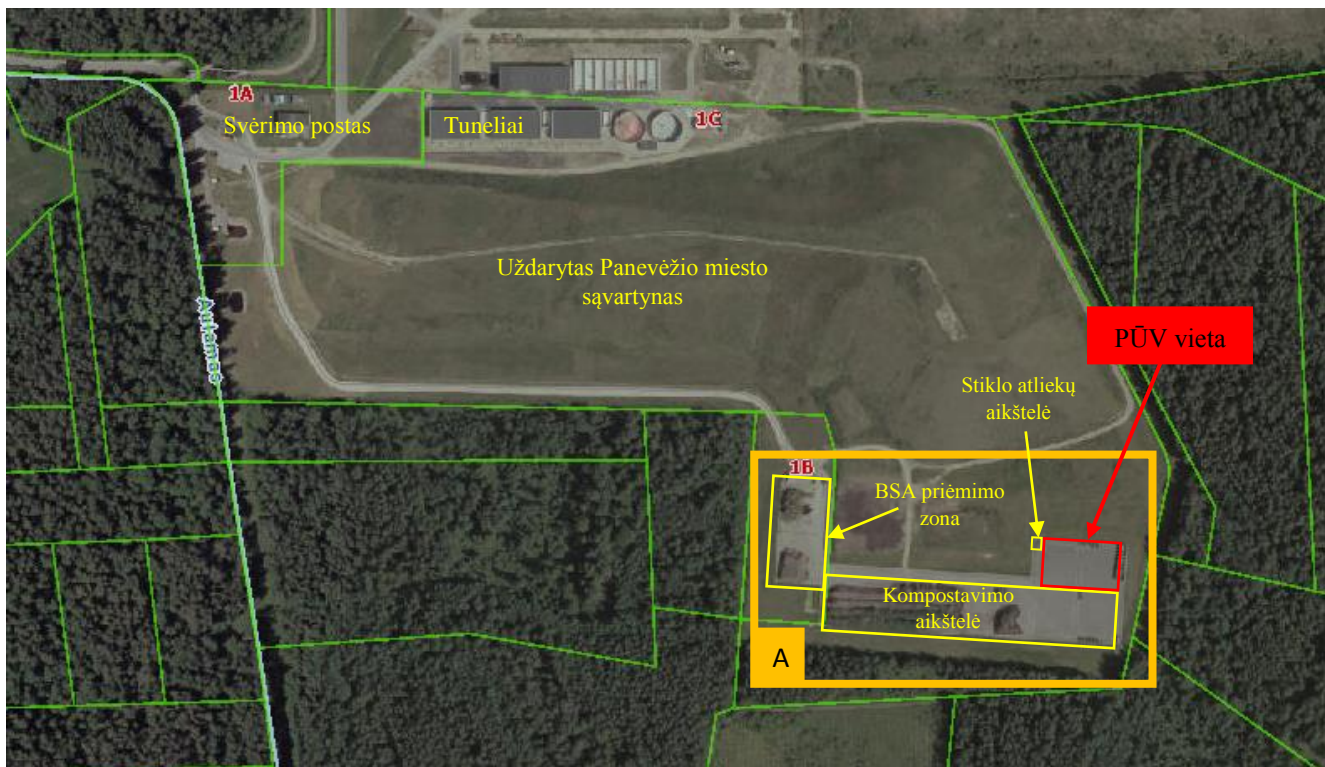


Zonų išsidėstymo planas



- 1 – atrūšiuoto metalo (19 12 02) konteineris
- 2 – atrūšiuotos degios atliekos (19 12 10)
- 3 – atrūšiuotos plokštės, mediena (19 12 07)

- 4 – didelių gabaritų atliekos (20 03 07)
- 5 – rūšiavimo atliekų konteineris (19 12 12)